

平成 13 年 11 月 30 日

報道関係各位

株式会社 大 和 総 研
東京都江東区冬木 1 5 - 6

「DIR コンボジット・ユニバース・サービス」の開始 - グローバル・スタンダードに基づくユニバース・サービス -

株式会社大和総研（代表取締役社長 川上 達彦）は、日本で初めて運用機関向けに、パフォーマンス提示基準に準拠した運用パフォーマンスのみを対象とした相対評価サービスである、「DIR コンボジット・ユニバース・サービス」を開始致します。これは、「日本証券アナリスト協会投資パフォーマンス基準」(以下 SAAJ-IPS)をはじめとする、AIMR-PPS¹、GIPS²を含むパフォーマンス提示基準に準拠している信託銀行、生命保険会社および投資顧問会社などの運用機関から提供を受けた運用パフォーマンスを対象として、弊社独自の分類方法・手法に基づいて定量分析を行い、四分位情報等のユニバース情報を作成して、運用パフォーマンスの提供を受けた運用機関に還元するという内容を内容にしております。

弊社ではパフォーマンス提示基準について、年金基金などに対する運用機関による運用パフォーマンスの公正かつ十分な提示に資するものとして評価しております。また、運用機関によるパフォーマンス提示基準の準拠は、運用の品質管理などに対する各運用機関の努力のあらわれであると考えております。このような考えの下に、SAAJ-IPSの準拠が可能となった2000年4月より、運用機関向けにSAAJ-IPSのアンケートを実施するなど、その普及状況などに関心を持ってまいりました。現在、弊社による調査（2001年10月実施）によると、36社が既に準拠表明しております。SAAJ-IPSなどのパフォーマンス提示基準のより有効な活用と更なる普及に資することをひとつの目的に、この「DIR コンボジット・ユニバース・サービス」をはじめたいと考えております。

この「DIR コンボジット・ユニバース・サービス」はSAAJ-IPSをはじめとするパフォーマンス提示基準に準拠した信頼性の高い運用パフォーマンスのみを対象に相対評価するサービスとさせていただきます。さらに、基本的には特定のファンドではなく、より広範な運用機関の成績が反映されるコンボジット³をユニバースの対象としていることから、質の高いユニバース情報をご提供できるものと考えております。

Press Release

今後、四半期ごとに運用パフォーマンス提供を受けた運用機関に対して、ユニバース情報を還元していく予定です。また、年金基金などにおいても、パフォーマンス基準に対する関心が高まっていくことが予想されることから、将来的にはユニバース情報の一部を年金基金などに還元し、投資プロセス全体の効率化にも貢献していきたいと考えております。

以上

¹ 米国投資管理・調査協会（AIMR）のパフォーマンス報告基準

² グローバル投資パフォーマンス基準委員会が作成したグローバル投資パフォーマンス基準

³ 運用機関が類似の投資目的または投資戦略を有するポートフォリオを集めて1つのグループにまとめたもの

（ご参考）「DIR コンボジット・ユニバース・サービス」でご提供する主な情報

下記の ~ の定量分析結果に対するユニバース情報（最大値/最小値/平均値/四分位情報）

年度別リターン

期間別リターン（幾何平均年率化リターン）

期間別リターン（算術平均年率化リターン）

期間別アクティブリターン

期間別シャープレシオ

期間別インフォメーションレシオ

期間別リスク

ローリングリスク

期間別アクティブリスク

リスク-リターン散布図

アクティブリスク-アクティブリターン散布図

年度別散らばりの測度

（別紙参照）

サンプル 1：年度別リターン-Annual Return

サンプル 2：期間別リターン（幾何平均年率化リターン）-Annualized Geometric Return

サンプル 3：年度別散らばりの測度-Annual Dispersion

* 別紙 1 枚目は表紙です

照会窓口	年金運用コンサルティング部
	いづか はやしだ 飯塚、林田
TEL	03-5620-5224（直通）
FAX	03-5620-5626
E-Mail	pfreport@dir.co.jp

DIR COMPOSITE UNIVERSE SERVICE PERFORMANCE REPORT

XXX投信投資顧問株式会社

XXX 国内株式成長型

UNIVERSE	国内株式,対株式インデックス設定運用,アクティブ,総合インデックス相当
基準通貨	日本円
分析基準年月	2001/06
作成日	2001/10/30



Copyright 2001 Daiwa Institute of Research Ltd.

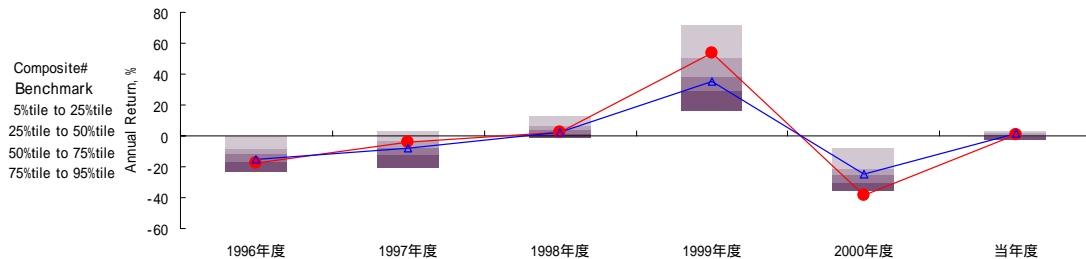
サンプル1：年度別リターン

Daiwa Institute of Research Ltd. As of 200106

DIR Composite Universe Service for XXX投信投資顧問株式会社

Annual Return

コンポジット名	XXX 国内株式成長型
分析ユニバース	国内株式,対株式インデックス設定運用,アクティブ,総合インデックス相当
分析ベンチマーク	TOPIX(配当込)



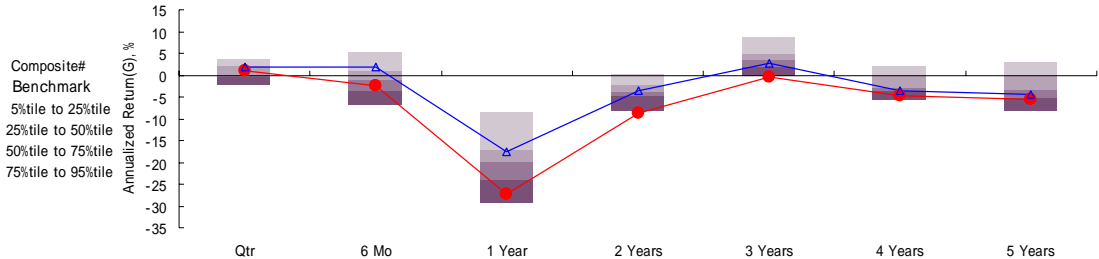
Annual Return, %	1996年度	1997年度	1998年度	1999年度	2000年度	当年度
Composite#	-17.75	-3.75	2.44	53.85	-38.17	0.91
Benchmark	-15.41	-8.00	2.19	35.48	-24.55	1.90
Average	-12.44	-7.94	5.37	39.85	-24.86	0.78
Max	1.87	4.33	39.57	77.75	-1.46	8.62
Min	-26.12	-24.16	-2.78	0.91	-38.17	-2.81
Number	19	26	33	31	33	33
Universe(5%tile)	0.28	3.20	13.17	71.42	-8.35	3.47
Universe(25%tile)	-8.92	-2.82	6.24	50.73	-21.90	2.06
Universe(50%tile)	-12.11	-8.25	4.36	38.27	-25.79	0.26
Universe(75%tile)	-16.91	-12.91	1.98	29.09	-30.31	-0.43
Universe(95%tile)	-22.82	-20.99	-0.44	15.88	-35.49	-2.26

Annual Return Percentile Rank, %tile	1996年度	1997年度	1998年度	1999年度	2000年度	2001年度
Composite#	77.8%tile	32.0%tile	65.6%tile	13.3%tile	100.0%tile	40.6%tile

DIR Composite Universe Service for XXX投信投資顧問株式会社

Annualized Return (Geometric Mean)

コンポジット名	XXX 国内株式成長型
分析ユニバース	国内株式,対株式インデックス設定運用,アクティブ,総合インデックス相当
分析ベンチマーク	TOPIX(配当込)



Annualized Return (Geometric Mean), %

	Qtr	6 Mo	1 Year	2 Years	3 Years	4 Years	5 Years
Composite#	0.91	-2.34	-27.42	-8.82	-0.36	-4.60	-5.45
Benchmark	1.90	1.83	-17.62	-3.46	2.68	-3.55	-4.56
Average	0.78	-0.70	-20.29	-3.68	3.96	-2.24	-2.96
Max	8.74	18.77	-3.56	0.53	17.75	2.38	3.80
Min	-2.85	-8.33	-33.08	-9.48	-0.84	-7.30	-8.54
Number	33	33	33	27	27	24	17
Universe(5%tile)	3.47	5.24	-8.34	0.01	8.81	2.07	2.97
Universe(25%tile)	2.06	0.90	-17.21	-2.43	5.00	0.12	0.06
Universe(50%tile)	0.26	-1.25	-19.74	-3.99	3.47	-2.99	-3.59
Universe(75%tile)	-0.43	-3.43	-24.01	-4.74	1.92	-3.59	-5.23
Universe(95%tile)	-2.26	-6.62	-29.37	-8.09	-0.25	-5.49	-8.27

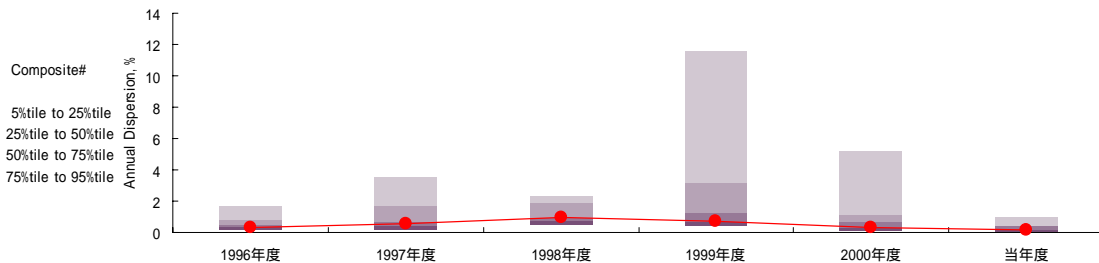
Annualized Return (Geometric Mean) Percentile Rank, %tile

	Qtr	6 Mo	1 Year	2 Years	3 Years	4 Years	5 Years
Composite#	40.6%tile	53.1%tile	90.6%tile	96.2%tile	96.2%tile	87.0%tile	81.3%tile

DIR Composite Universe Service for XXX投信投資顧問株式会社

Annual Dispersion

コンポジット名	XXX 国内株式成長型
分析ユニバース	国内株式,対株式インデックス設定運用,アクティブ,総合インデックス相当
分析ベンチマーク	TOPIX(配当込)



Annual Dispersion, %

	1996年度	1997年度	1998年度	1999年度	2000年度	当年度
Composite#	0.346	0.553	0.992	0.744	0.312	0.157
Average	0.708	1.282	1.283	3.338	1.457	0.377
Max	2.013	4.028	2.607	14.088	7.449	1.302
Min	0.101	0.108	0.309	0.341	0.026	0.026
Number	6	7	9	10	10	9
Universe(5%tile)	1.677	3.545	2.348	11.609	5.214	0.979
Universe(25%tile)	0.783	1.653	1.939	3.175	1.147	0.434
Universe(50%tile)	0.500	0.688	0.992	1.304	0.715	0.375
Universe(75%tile)	0.361	0.431	0.709	0.653	0.354	0.157
Universe(95%tile)	0.164	0.169	0.470	0.371	0.096	0.032

Annual Dispersion Percentile Rank, %tile

	1996年度	1997年度	1998年度	1999年度	2000年度	2001年度
Composite#	80.0%tile	66.7%tile	50.0%tile	66.7%tile	77.8%tile	75.0%tile