

2020年5月7日 全6頁

グラフと表で見る株式市場（2020年5月号）

データバンク課

【目次】

■ 1. 国内株式市場規模	1
■ 2. 国内株価指数ランキング	2
■ 3. 国内株式指標グラフ	3
■ 4. 国内株式需給グラフ	5

*大和総研のウェブサイトでは、当レポートのバックナンバーを公開しております。ご活用頂ければ幸いです。
<https://www.dir.co.jp/InfoManage/datarsc-s.html>

1. 国内株式市場規模

取引所／市場	売買高 (千株)	売買代金 (百万円)	時価総額 (百万円)	上場会社数 (社)
国内株式市場計	39,104,721	59,385,792	574,610,924	3,818
東証合計	39,063,986	59,375,114	573,668,782	3,709
第1部	33,073,103	55,217,906	553,960,812	2,170
第2部	1,684,183	552,961	5,953,281	481
マザーズ	2,256,409	2,735,251	5,497,144	322
ジャスダック	2,050,289	868,993	8,213,139	702

(備考) 国内株式市場計は東証・名証・福証・札証の合計値、時価総額・上場会社数は重複上場を除く
 売買高・売買代金は2020年4月累計値、時価総額・上場会社数は2020年4月末値、概算ベース

(出所) 東京証券取引所等公表データより大和総研作成

2. 国内株価指数ランキング (2020/4 末現在)

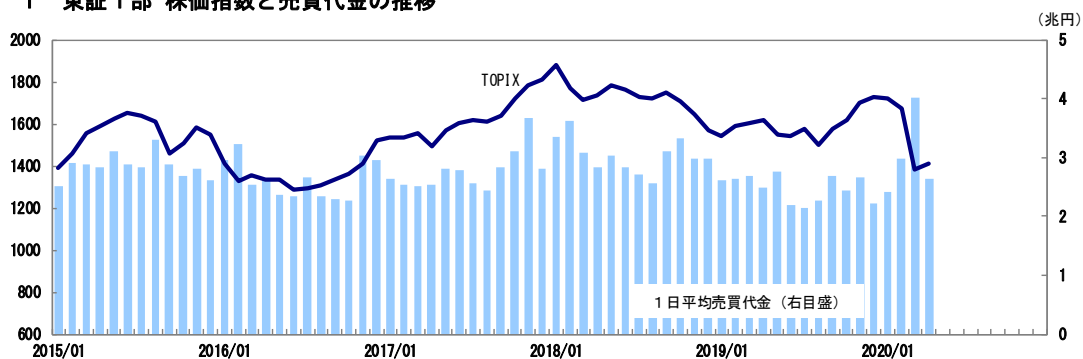
(騰落率の単位 : %)

順位	指数名	区分	月末値	騰落率1ヵ月	騰落率6ヵ月	騰落率1年	騰落率3年
1	東証マザーズ指数	新興市場	791.44	27.63	▲ 9.44	▲ 16.22	▲ 23.20
2	JASDAQ INDEX	新興市場	145.36	8.94	▲ 8.96	▲ 5.51	10.43
3	東証2部株価指数	市場2部	5,674.98	8.64	▲ 17.13	▲ 17.89	▲ 1.36
4	D S I 小型グロース	スタイル指数	278.77	8.40	▲ 10.65	▲ 8.31	8.37
5	TOPIX-17 (電機・精密)	業種別	188.11	7.50	▲ 6.58	▲ 0.33	15.53
6	TOPIX-17 (機械)	業種別	308.96	7.42	▲ 14.34	▲ 13.80	▲ 8.55
7	TOPIX-17 (不動産)	業種別	249.62	6.85	▲ 21.80	▲ 13.49	▲ 11.25
8	日経225	市場1部	20,193.69	6.75	▲ 11.92	▲ 9.28	5.19
9	TOPIX-17 (情報通信・サービス)	業種別	223.99	6.02	▲ 3.75	▲ 0.43	17.06
10	TOPIX-17 (医薬品)	業種別	237.84	5.52	1.87	10.58	18.96
11	TOPIX-17 (エネルギー資源)	業種別	91.30	5.28	▲ 26.37	▲ 30.80	▲ 26.04
12	TOPIX-17 (自動車・輸送機)	業種別	169.35	5.26	▲ 19.84	▲ 18.13	▲ 19.47
13	TOPIX Core30	規模別	693.70	5.10	▲ 8.25	▲ 5.56	▲ 2.73
14	D S I 総合グロース	スタイル指数	182.46	4.97	▲ 6.84	▲ 2.06	9.53
15	TOPIX Mid400	規模別	1,627.32	4.96	▲ 12.70	▲ 11.66	▲ 7.41
16	D S I 大型グロース	スタイル指数	175.20	4.56	▲ 6.33	▲ 1.21	9.64
17	TOPIX Small	規模別	1,815.04	4.51	▲ 14.18	▲ 10.83	▲ 5.83
18	D S I 総合 (除く金融)	特殊分類	372.99	4.48	▲ 10.57	▲ 6.96	4.96
19	JPX日経インデックス400	東証上場銘柄	13,127.34	4.41	▲ 11.97	▲ 8.78	▲ 4.12
20	T O P I X	市場1部	1,464.03	4.35	▲ 12.18	▲ 9.51	▲ 4.42
21	TOPIX 500	規模別	1,134.03	4.33	▲ 11.95	▲ 9.37	▲ 4.25
22	TOPIX-17 (銀行)	業種別	73.48	4.32	▲ 22.77	▲ 23.53	▲ 37.34
23	D S I 大型産業株	特殊分類	354.29	4.28	▲ 10.36	▲ 6.71	4.90
24	TOPIX 100	規模別	947.34	4.02	▲ 11.56	▲ 8.15	▲ 2.55
25	D S I 大型金融株	特殊分類	143.26	4.00	▲ 17.51	▲ 15.00	▲ 21.68
26	D S I 大型バリュー	スタイル指数	538.82	3.89	▲ 16.11	▲ 14.13	▲ 6.99
27	D S I 総合バリュー	スタイル指数	591.17	3.77	▲ 15.81	▲ 13.59	▲ 6.54
28	TOPIX-17 (金融 (除く銀行))	業種別	105.71	3.32	▲ 15.44	▲ 11.06	▲ 16.51
29	TOPIX-17 (小売)	業種別	191.53	3.23	▲ 10.38	▲ 4.87	▲ 3.46
30	TOPIX-17 (鉄鋼・非鉄)	業種別	119.11	3.21	▲ 30.94	▲ 36.43	▲ 44.93
31	D S I 小型バリュー	スタイル指数	1,197.71	2.94	▲ 13.85	▲ 10.02	▲ 3.60
32	TOPIX-17 (建設・資材)	業種別	196.75	2.86	▲ 19.68	▲ 16.08	▲ 19.82
33	TOPIX Large70	規模別	1,470.42	2.69	▲ 15.38	▲ 11.20	▲ 2.46
34	TOPIX-17 (素材・化学)	業種別	230.56	1.80	▲ 13.29	▲ 11.79	0.95
35	TOPIX-17 (商社・卸売)	業種別	313.84	0.94	▲ 15.58	▲ 14.81	0.63
36	TOPIX-17 (食品)	業種別	266.75	▲ 0.67	▲ 11.89	▲ 13.07	▲ 16.05
37	TOPIX-17 (運輸・物流)	業種別	149.58	▲ 0.72	▲ 19.41	▲ 19.37	▲ 9.08
38	東証REIT指数	不動産投信	1,576.43	▲ 1.18	▲ 29.78	▲ 16.55	▲ 9.08
39	TOPIX-17 (電力・ガス)	業種別	63.10	▲ 3.25	▲ 10.38	▲ 14.51	▲ 12.87

(出所) 東京証券取引所、日本経済新聞社等公表データより大和総研作成

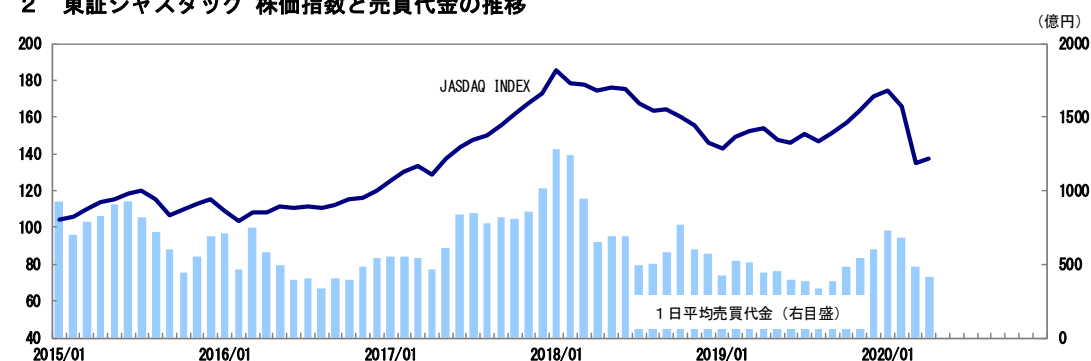
3. 国内株式指標グラフ

3. 1 東証1部 株価指数と売買代金の推移



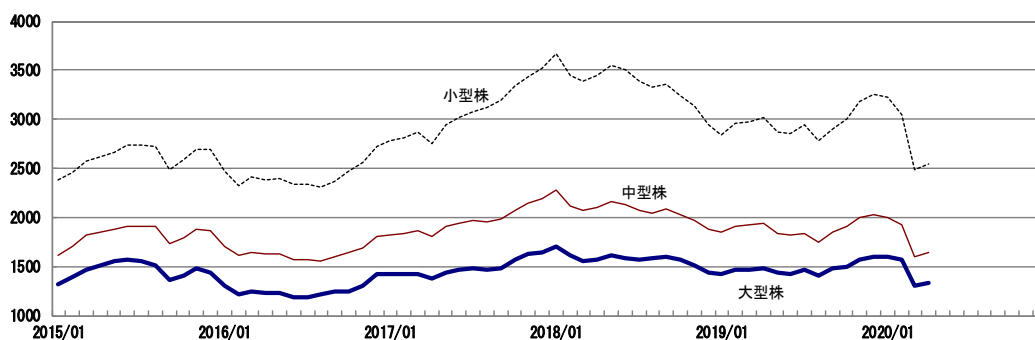
(出所) 東京証券取引所

3. 2 東証ジャスダック 株価指数と売買代金の推移



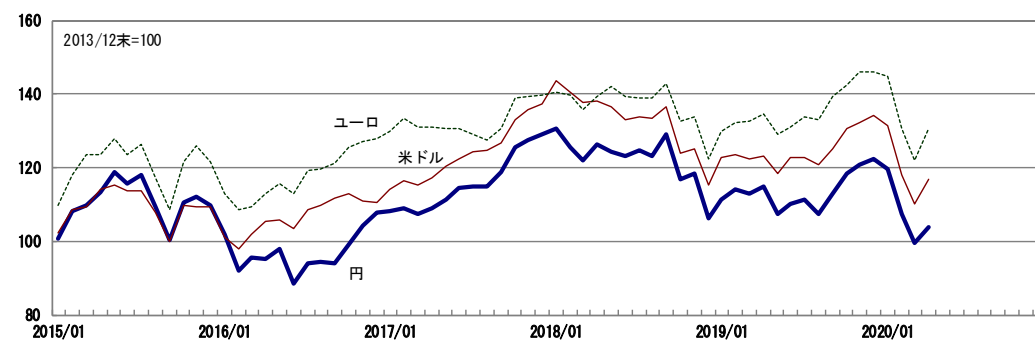
(出所) 東京証券取引所

3. 3 東証1部 規模別株価指数の推移



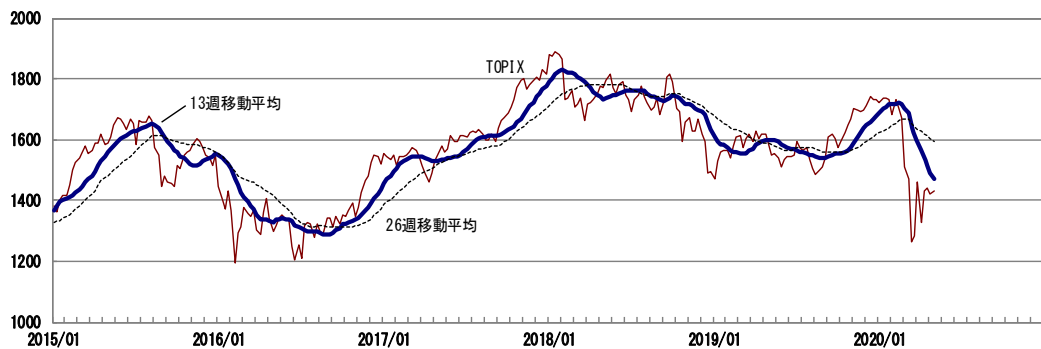
(出所) 東京証券取引所

3. 4 ドル・ユーロ換算したTOPIXの推移



(出所) 東京証券取引所・日本銀行より大和総研作成

3. 5 TOPIX・13週移動平均・26週移動平均



(出所) 東京証券取引所、移動平均は東京証券取引所より大和総研算出

3. 6 東証1部 予想PERの推移



(出所) 東京証券取引所・東洋経済新報社より大和総研算出

3. 7 東証1部 PBRの推移



(出所) 東京証券取引所・東洋経済新報社より大和総研算出

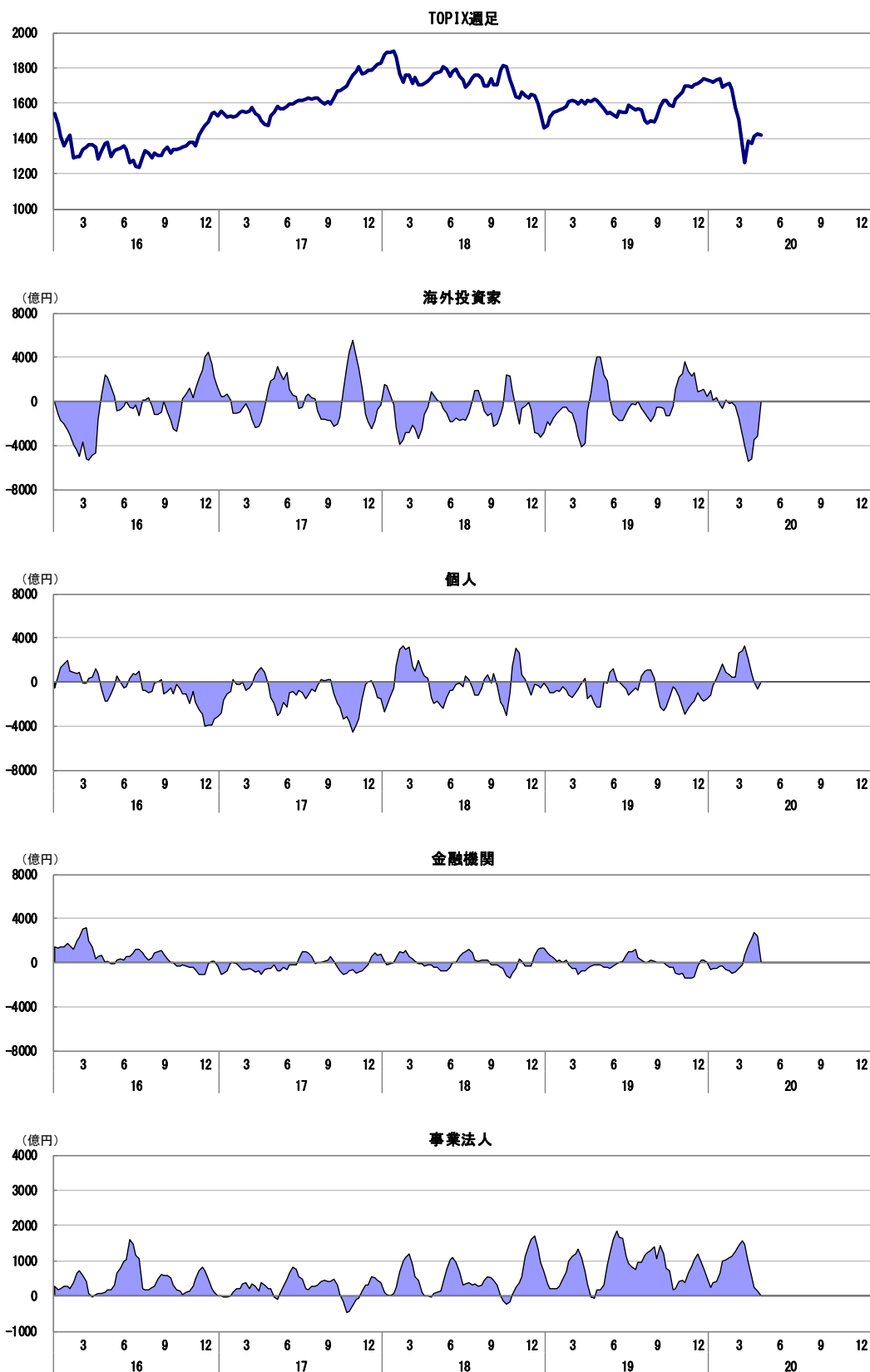
3. 8 東証1部 配当利回りの推移



(出所) 東京証券取引所・東洋経済新報社より大和総研算出

4. 国内株式需給グラフ

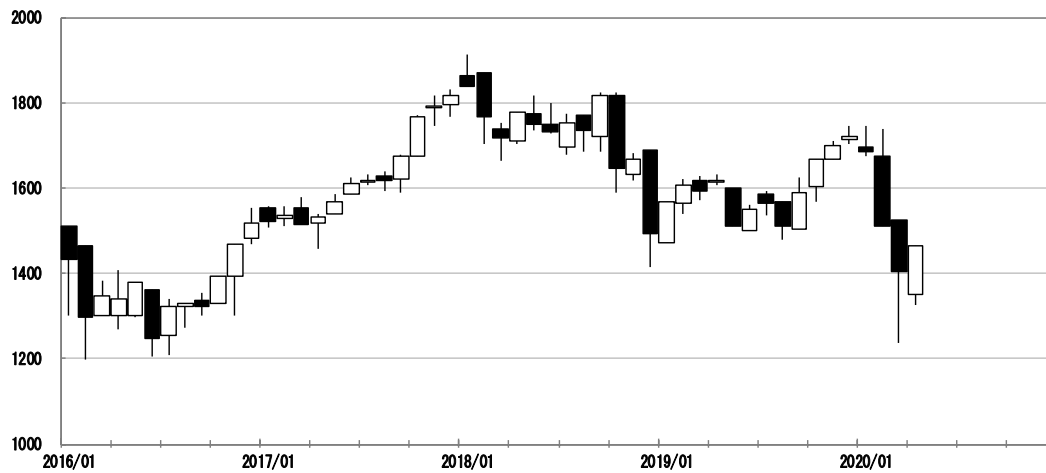
4. 1 投資部門別株式売買状況（買越額、4週移動平均）



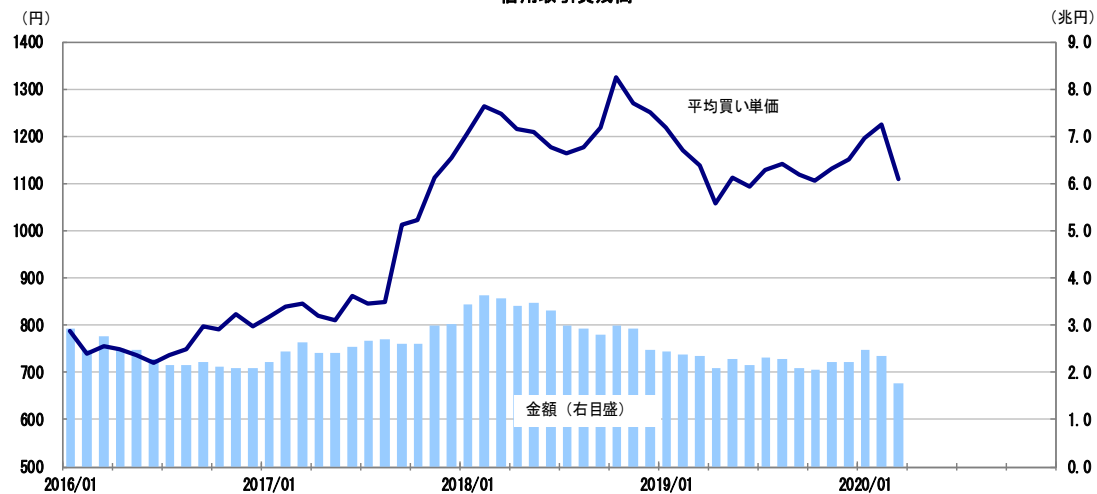
(出所) 東京証券取引所より大和総研作成

4. 2 その他需給動向

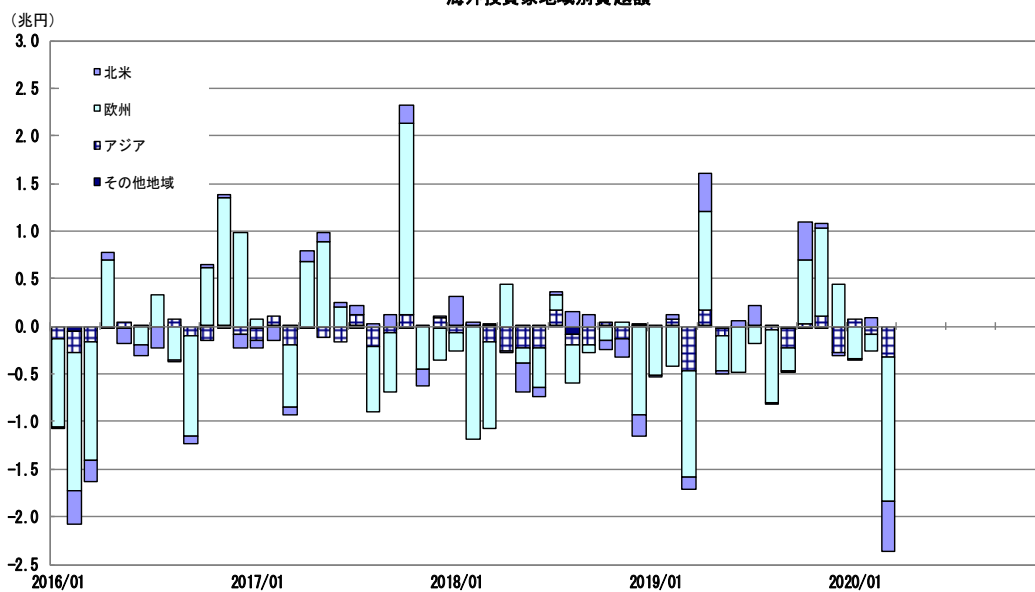
TOPIX月足



信用取引買残高



海外投資家地域別買越額



(出所) 東京証券取引所

【重要な注意事項】

お取引にあたっての手数料等およびリスクについて

手数料等およびリスクについて

- 株式等の売買等にあたっては、「ダイワ・コンサルティング」コースの店舗（支店担当者）経由で国内委託取引を行う場合、約定代金に対して最大 1.26500%（但し、最低 2,750 円）の委託手数料(税込)が必要となります。また、外国株式等の外国取引にあたっては約定代金に対して最大 0.99000%の国内取次手数料（税込）に加え、現地情勢等に応じて決定される現地手数料および税金等が必要となります。
- 株式等の売買等にあたっては、価格等の変動（裏付け資産の価格や収益力の変動を含みます）による損失が生じるおそれがあります。また、外国株式等の売買等にあたっては価格変動のほかには為替相場の変動等による損失が生じるおそれがあります。
- 信用取引を行うにあたっては、売買代金の 30%以上で、かつ 30 万円以上の委託保証金が事前に必要です。信用取引は、少額の委託保証金で多額の取引を行うことができることから、損失の額が差し入れた委託保証金の額を上回るおそれがあります。
- 債券を募集・売出し等により、又は当社との相対取引により売買する場合は、その対価（購入対価・売却対価）のみを受払いいただきます。円貨建て債券は、金利水準の変動等により価格が上下し、損失が生じるおそれがあります。外貨建て債券は、金利水準の変動に加え、為替相場の変動等により損失が生じるおそれがあります。また、債券の発行者または元利金の支払いを保証する者の財務状況等の変化、およびそれらに関する外部評価の変化等により、損失が生じるおそれがあります。
- 投資信託をお取引していただく際に、銘柄ごとに設定された購入時手数料および運用管理費用（信託報酬）等の諸経費、等をご負担いただきます。また、各商品等には価格の変動等による損失が生じるおそれがあります。

ご投資にあたっての留意点

- 取引コースや商品毎に手数料等およびリスクは異なりますので、上場有価証券等書面、契約締結前交付書面、目論見書、等をよくお読みください。
- 外国株式、外国債券の銘柄には、我が国の金融商品取引法に基づく企業内容の開示が行われていないものもあります。

商号等 : 大和証券株式会社 / 金融商品取引業者 関東財務局長（金商）第 108 号

加入協会 : 日本証券業協会、一般社団法人日本投資顧問業協会、一般社団法人金融先物取引業協会、
一般社団法人第二種金融商品取引業協会