

2019年10月2日 全6頁

# グラフと表で見る株式市場（2019年10月号）

データバンク課

## 目次

■ 1. 国内株式市場規模	1
■ 2. 国内株価指数ランキング	2
■ 3. 国内株式指標グラフ	3
■ 4. 国内株式需給グラフ	5

\*大和総研のウェブサイトでは、当レポートのバックナンバーを公開しております。ご活用頂ければ幸いです。  
<https://www.dir.co.jp/InfoManage/datarsc-s.html>

## 1. 国内株式市場規模

取引所/市場	売買高 (千株)	売買代金 (百万円)	時価総額 (百万円)	上場会社数 (社)
国内株式市場計	31,609,179	53,724,775	620,090,356	3,778
東証合計	31,586,973	53,713,433	619,674,025	3,669
第1部	28,196,503	51,154,168	597,946,363	2,149
第2部	1,268,378	469,714	6,915,619	484
マザーズ	993,390	1,362,880	5,712,999	296
ジャスダック	1,128,617	726,626	9,069,079	708

(備考) 国内株式市場計は東証・名証・福証・札証の合計値、時価総額・上場会社数は重複上場を除く  
 売買高・売買代金は2019年9月累計値、時価総額・上場会社数は2019年9月末値、概算ベース

(出所) 東京証券取引所等公表データより大和総研作成

## 2. 国内株価指数ランキング (2019/9 末現在)

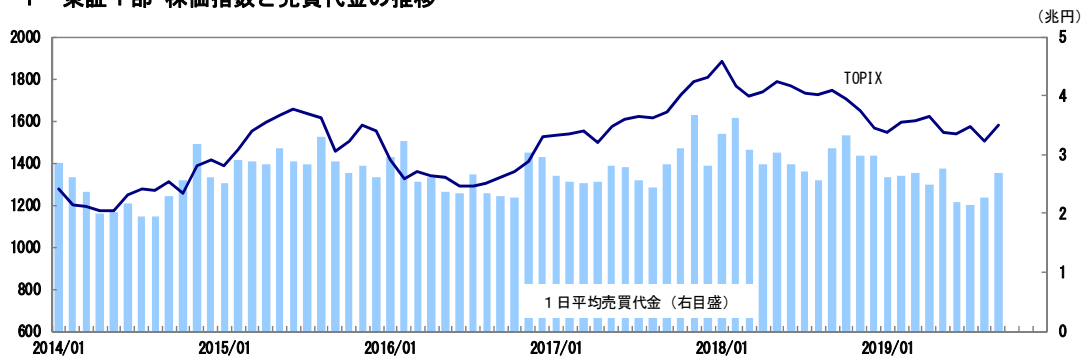
(騰落率の単位 : %)

順位	指数名	区分	月末値	騰落率1ヵ月	騰落率6ヵ月	騰落率1年	騰落率3年
1	TOPIX-17 (エネルギー資源)	業種別	119.84	9.56	▲ 6.38	▲ 39.92	20.44
2	D S I 大型金融株	特殊分類	167.52	9.20	0.32	▲ 16.64	17.67
3	TOPIX-17 (機械)	業種別	337.63	8.55	1.71	▲ 14.09	21.03
4	TOPIX-17 (銀行)	業種別	91.52	7.95	▲ 4.13	▲ 22.70	▲ 1.50
5	TOPIX-17 (電機・精密)	業種別	190.07	7.59	7.06	▲ 5.34	41.74
6	TOPIX-17 (建設・資材)	業種別	227.33	7.38	▲ 4.81	▲ 14.86	9.17
7	TOPIX-17 (鉄鋼・非鉄)	業種別	159.35	7.09	▲ 13.59	▲ 30.09	▲ 9.83
8	D S I 小型バリュー	スタイル指数	1,297.17	6.66	▲ 0.97	▲ 14.35	30.19
9	D S I 総合バリュー	スタイル指数	668.06	6.64	▲ 1.00	▲ 11.73	29.03
10	D S I 大型バリュー	スタイル指数	612.91	6.64	▲ 1.00	▲ 11.33	28.91
11	TOPIX-17 (金融 (除く銀行))	業種別	120.84	6.13	2.87	▲ 15.66	20.85
12	TOPIX Mid400	規模別	1,773.69	5.96	▲ 2.89	▲ 13.83	17.08
13	TOPIX-17 (自動車・輸送機)	業種別	198.21	5.87	0.62	▲ 14.09	6.93
14	D S I 大型産業株	特殊分類	376.63	5.72	0.79	▲ 9.40	28.58
15	D S I 総合 (除く金融)	特殊分類	396.88	5.66	0.63	▲ 9.82	29.54
16	D S I 大型グロース	スタイル指数	178.44	5.59	2.36	▲ 9.36	25.76
17	TOPIX-17 (素材・化学)	業種別	249.69	5.44	▲ 1.41	▲ 14.26	32.93
18	D S I 総合グロース	スタイル指数	186.87	5.43	2.02	▲ 9.78	26.86
19	JASDAQ INDEX	新興市場	153.82	5.26	0.50	▲ 7.96	35.64
20	JPX日経インデックス400	東証上場銘柄	14,201.08	5.24	0.17	▲ 11.77	19.88
21	TOPIX-17 (小売)	業種別	206.31	5.19	▲ 0.15	▲ 15.34	14.32
22	TOPIX Large70	規模別	1,650.93	5.13	1.52	▲ 12.10	27.97
23	日経225	市場1部	21,755.84	5.08	2.59	▲ 9.80	32.26
24	TOPIX 500	規模別	1,228.67	5.05	▲ 0.19	▲ 12.21	19.81
25	TOPIX	市場1部	1,587.80	5.02	▲ 0.24	▲ 12.63	20.04
26	TOPIX Small	規模別	1,987.49	4.80	▲ 0.64	▲ 16.00	22.31
27	TOPIX-17 (不動産)	業種別	311.05	4.61	0.84	0.89	22.90
28	TOPIX 100	規模別	1,023.33	4.58	1.27	▲ 11.35	21.27
29	東証REIT指数	不動産投信	2,177.18	4.54	14.15	22.51	19.26
30	TOPIX-17 (食品)	業種別	295.49	4.46	▲ 6.44	▲ 11.47	▲ 1.81
31	TOPIX-17 (商社・卸売)	業種別	354.37	4.40	▲ 2.60	▲ 13.67	33.37
32	D S I 小型グロース	スタイル指数	297.79	4.24	▲ 0.59	▲ 12.66	35.04
33	東証マザーズ指数	新興市場	876.00	4.14	▲ 8.35	▲ 18.70	▲ 7.61
34	TOPIX Core30	規模別	725.80	4.12	1.05	▲ 10.70	15.88
35	TOPIX-17 (運輸・物流)	業種別	181.71	3.05	▲ 5.32	▲ 5.91	22.36
36	TOPIX-17 (医薬品)	業種別	212.14	1.59	▲ 6.00	▲ 18.93	9.14
37	東証2部株価指数	市場2部	6,445.89	1.45	▲ 4.87	▲ 12.40	45.63
38	TOPIX-17 (情報通信・サービス)	業種別	226.73	1.21	4.43	▲ 8.04	29.98
39	TOPIX-17 (電力・ガス)	業種別	68.77	1.00	▲ 15.38	▲ 15.72	5.48

(出所) 東京証券取引所、日本経済新聞社等公表データより大和総研作成

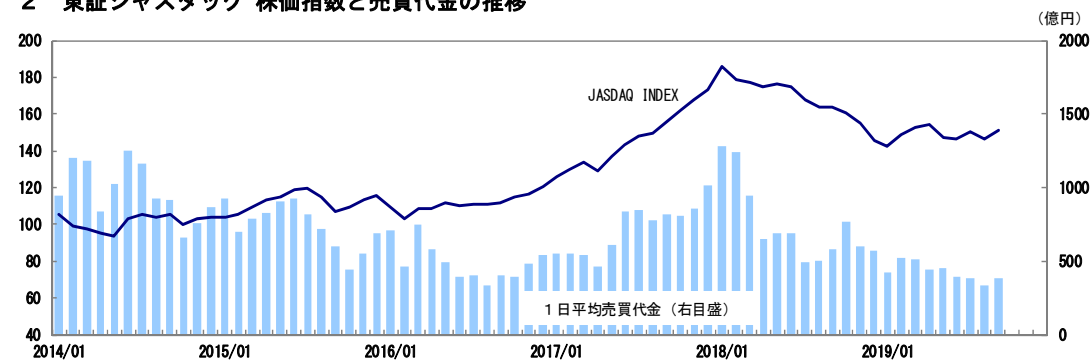
### 3. 国内株式指標グラフ

#### 3. 1 東証1部 株価指数と売買代金の推移



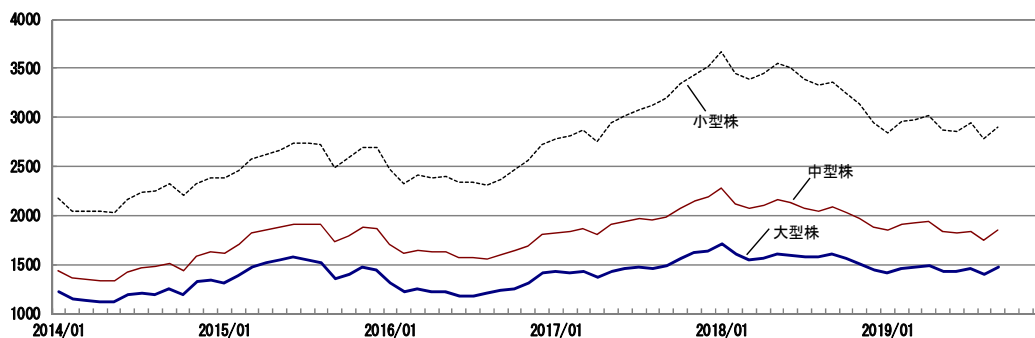
(出所) 東京証券取引所

#### 3. 2 東証ジャスダック 株価指数と売買代金の推移



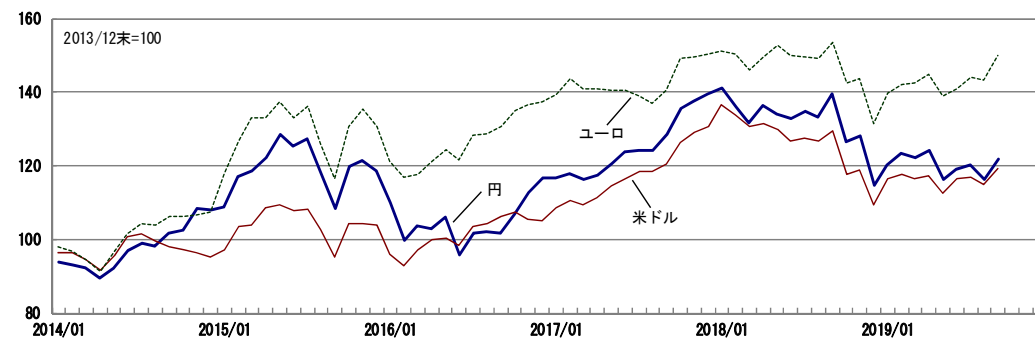
(出所) 東京証券取引所

#### 3. 3 東証1部 規模別株価指数の推移



(出所) 東京証券取引所

#### 3. 4 ドル・ユーロ換算したTOPIXの推移



(出所) 東京証券取引所・日本銀行より大和総研作成

### 3. 5 TOPIX・13週移動平均・26週移動平均



(出所) 東京証券取引所、移動平均は東京証券取引所より大和総研算出

### 3. 6 東証1部 予想PERの推移



(出所) 東京証券取引所・東洋経済新報社より大和総研算出

### 3. 7 東証1部 PBRの推移



(出所) 東京証券取引所・東洋経済新報社より大和総研算出

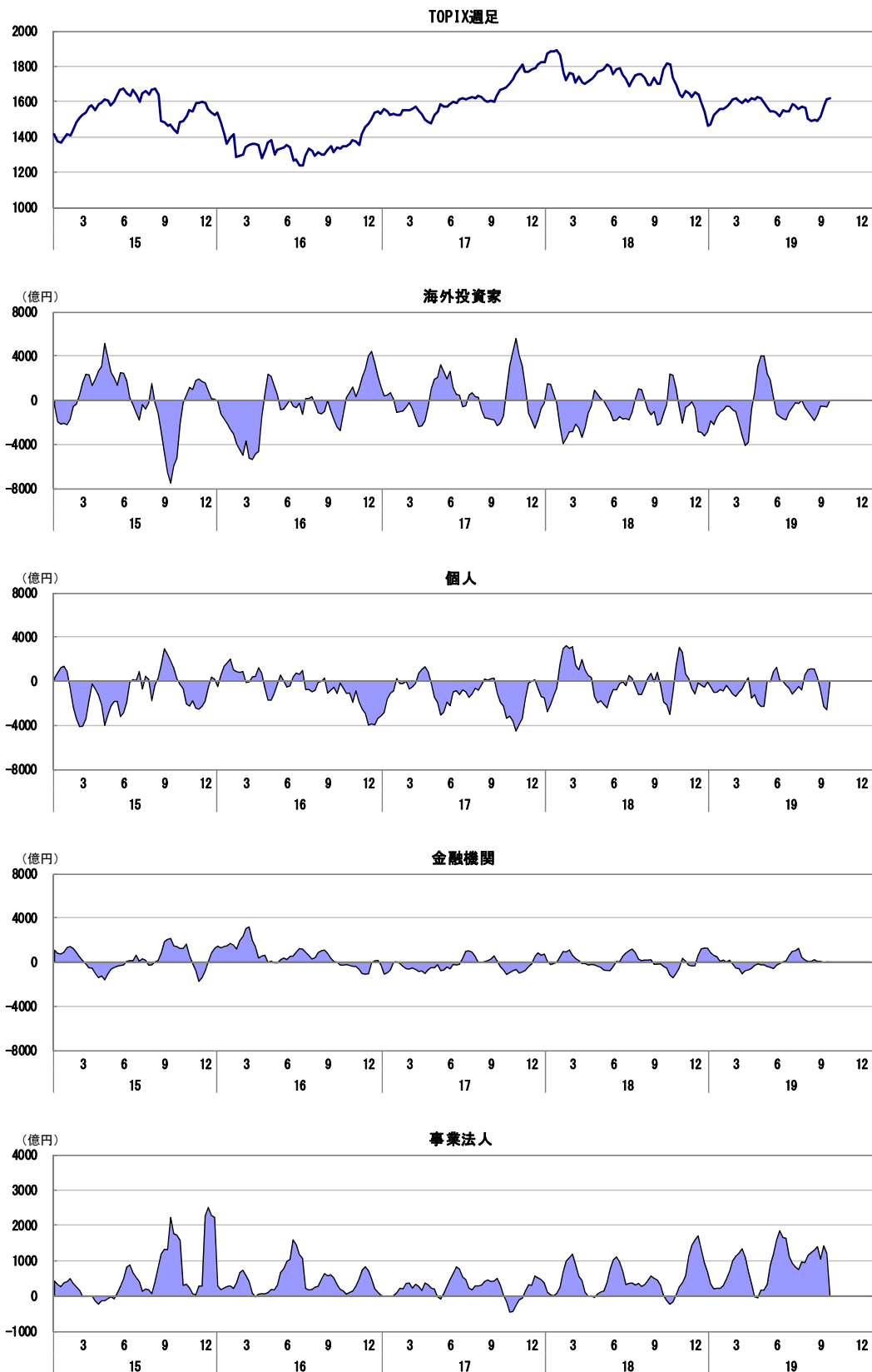
### 3. 8 東証1部 配当利回りの推移



(出所) 東京証券取引所・東洋経済新報社より大和総研算出

## 4. 国内株式需給グラフ

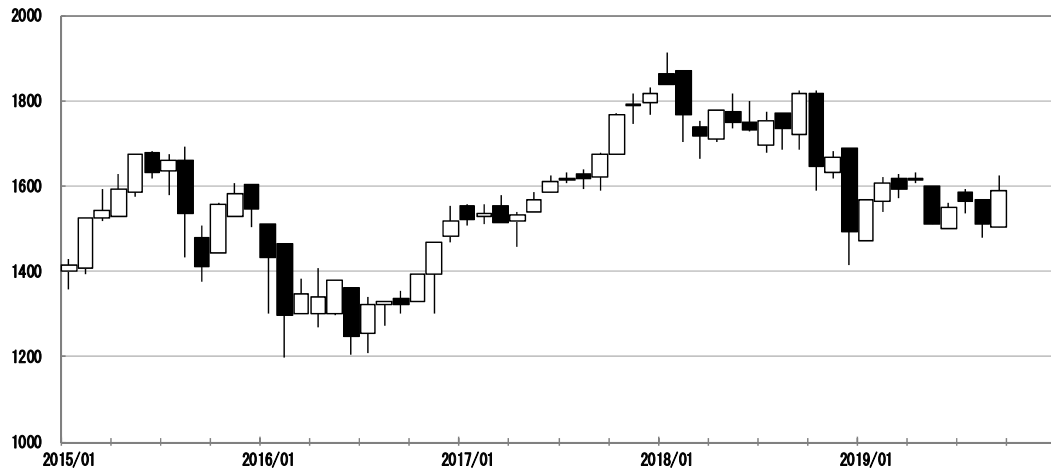
### 4. 1 投資部門別株式売買状況（買越額、4週移動平均）



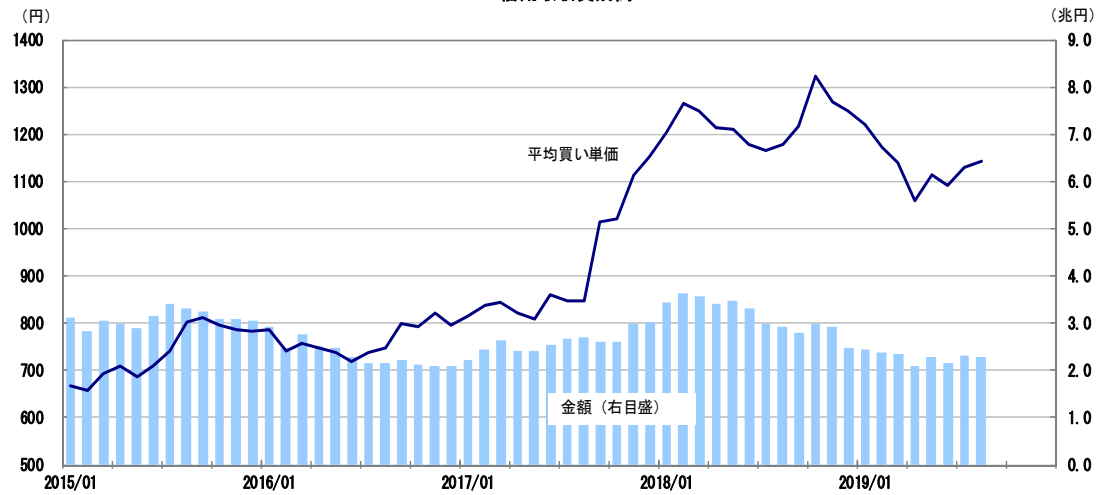
(出所) 東京証券取引所より大和総研作成

## 4. 2 その他需給動向

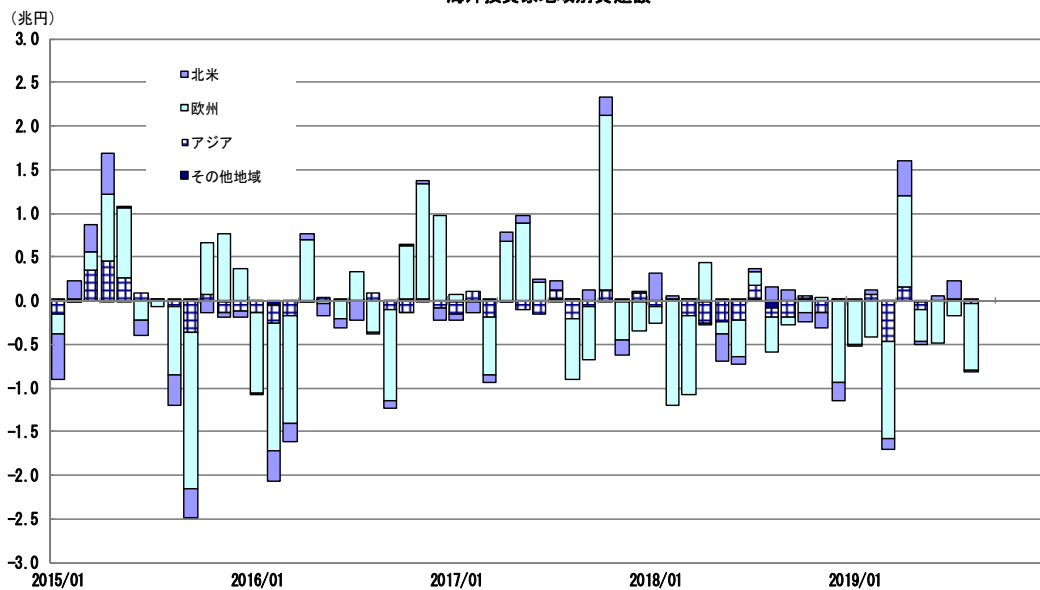
TOPIX月足



信用取引買残高



海外投資家地域別買越額



(出所) 東京証券取引所