

2019年6月4日 全6頁

# グラフと表で見る株式市場（2019年6月号）

データバンク課

## 【目次】

|                  |   |
|------------------|---|
| ■ 1. 国内株式市場規模    | 1 |
| ■ 2. 国内株価指数ランキング | 2 |
| ■ 3. 国内株式指標グラフ   | 3 |
| ■ 4. 国内株式需給グラフ   | 5 |

\*大和総研のウェブサイトでは、当レポートのバックナンバーを公開しております。ご活用頂ければ幸いです。  
<https://www.dir.co.jp/InfoManage/datarsc-s.html>

## 1. 国内株式市場規模

| 取引所／市場  | 売買高<br>(千株) | 売買代金<br>(百万円) | 時価総額<br>(百万円) | 上場会社数<br>(社) |
|---------|-------------|---------------|---------------|--------------|
| 国内株式市場計 | 33,979,100  | 55,787,449    | 592,381,062   | 3,768        |
| 東証合計    | 33,935,414  | 55,770,430    | 591,994,306   | 3,659        |
| 第1部     | 30,033,516  | 52,419,163    | 570,489,034   | 2,139        |
| 第2部     | 859,912     | 461,849       | 7,140,006     | 491          |
| マザーズ    | 1,190,925   | 2,036,365     | 5,752,378     | 285          |
| ジャスダック  | 1,851,027   | 853,041       | 8,583,619     | 714          |

(備考) 国内株式市場計は東証・名証・福証・札証の合計値、時価総額・上場会社数は重複上場を除く  
 売買高・売買代金は2019年5月累計値、時価総額・上場会社数は2019年5月末値、概算ベース

(出所) 東京証券取引所等公表データより大和総研作成

## 2. 国内株価指数ランキング (2019/5 末現在)

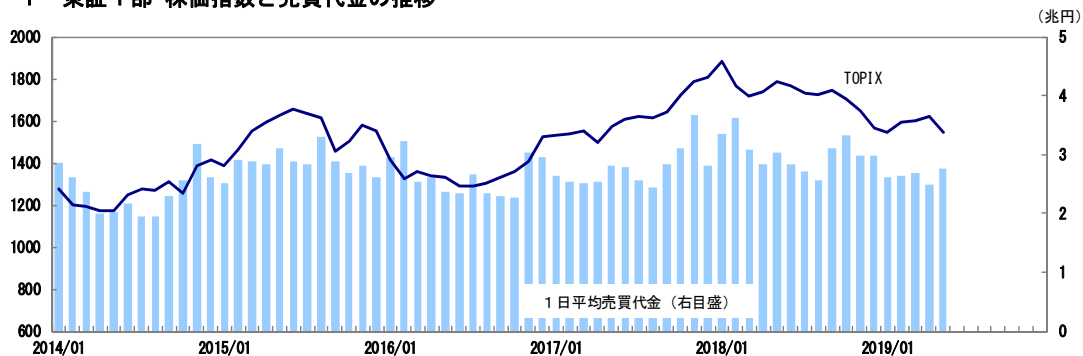
(騰落率の単位 : %)

| 順位 | 指数名                  | 区分     | 月末値       | 騰落率1ヵ月  | 騰落率6ヵ月  | 騰落率1年   | 騰落率3年   |
|----|----------------------|--------|-----------|---------|---------|---------|---------|
| 1  | 東証REIT指数             | 不動産投信  | 1,916.92  | 1.47    | 5.50    | 10.54   | 1.12    |
| 2  | TOPIX-17 (不動産)       | 業種別    | 288.96    | 0.14    | ▲ 3.43  | ▲ 8.82  | ▲ 1.82  |
| 3  | TOPIX-17 (情報通信・サービス) | 業種別    | 222.74    | ▲ 0.99  | 1.69    | ▲ 1.19  | 25.81   |
| 4  | TOPIX-17 (運輸・物流)     | 業種別    | 180.61    | ▲ 2.64  | ▲ 3.42  | ▲ 3.99  | 9.10    |
| 5  | 東証マザーズ指数             | 新興市場   | 904.19    | ▲ 4.28  | ▲ 10.60 | ▲ 20.35 | ▲ 21.01 |
| 6  | TOPIX-17 (金融 (除く銀行)) | 業種別    | 113.69    | ▲ 4.34  | ▲ 14.20 | ▲ 16.59 | 6.72    |
| 7  | 東証2部株価指数             | 市場2部   | 6,554.72  | ▲ 5.16  | ▲ 7.75  | ▲ 9.67  | 49.19   |
| 8  | TOPIX-17 (食品)        | 業種別    | 290.19    | ▲ 5.43  | ▲ 11.20 | ▲ 15.60 | ▲ 9.17  |
| 9  | TOPIX Core30         | 規模別    | 694.13    | ▲ 5.51  | ▲ 6.49  | ▲ 9.44  | 6.93    |
| 10 | D S I 小型グロース         | スタイル指数 | 287.30    | ▲ 5.51  | ▲ 8.56  | ▲ 15.35 | 25.49   |
| 11 | TOPIX-17 (小売)        | 業種別    | 190.04    | ▲ 5.61  | ▲ 19.77 | ▲ 20.31 | 1.24    |
| 12 | JASDAQ INDEX         | 新興市場   | 145.16    | ▲ 5.64  | ▲ 7.28  | ▲ 17.51 | 27.47   |
| 13 | TOPIX 100            | 規模別    | 971.87    | ▲ 5.77  | ▲ 7.93  | ▲ 10.95 | 10.80   |
| 14 | D S I 総合グロース         | スタイル指数 | 175.20    | ▲ 5.96  | ▲ 7.68  | ▲ 12.94 | 12.94   |
| 15 | D S I 大型グロース         | スタイル指数 | 166.68    | ▲ 6.02  | ▲ 7.51  | ▲ 12.55 | 11.34   |
| 16 | TOPIX Large70        | 規模別    | 1,555.23  | ▲ 6.08  | ▲ 9.57  | ▲ 12.66 | 15.57   |
| 17 | TOPIX-17 (商社・卸売)     | 業種別    | 345.71    | ▲ 6.16  | ▲ 8.28  | ▲ 10.76 | 30.42   |
| 18 | D S I 大型金融株          | 特殊分類   | 158.04    | ▲ 6.24  | ▲ 14.71 | ▲ 17.08 | 6.07    |
| 19 | TOPIX Small          | 規模別    | 1,906.91  | ▲ 6.32  | ▲ 12.28 | ▲ 19.29 | 13.49   |
| 20 | TOPIX-17 (医薬品)       | 業種別    | 201.30    | ▲ 6.41  | ▲ 17.96 | ▲ 10.30 | ▲ 3.75  |
| 21 | JPX日経インデックス400       | 東証上場銘柄 | 13,461.64 | ▲ 6.46  | ▲ 8.71  | ▲ 12.87 | 8.10    |
| 22 | TOPIX                | 市場1部   | 1,512.28  | ▲ 6.53  | ▲ 9.31  | ▲ 13.46 | 9.60    |
| 23 | D S I 総合 (除く金融)      | 特殊分類   | 374.61    | ▲ 6.55  | ▲ 7.41  | ▲ 10.93 | 18.43   |
| 24 | TOPIX 500            | 規模別    | 1,169.20  | ▲ 6.55  | ▲ 8.94  | ▲ 12.72 | 9.19    |
| 25 | D S I 大型産業株          | 特殊分類   | 354.77    | ▲ 6.58  | ▲ 7.05  | ▲ 10.24 | 17.02   |
| 26 | TOPIX-17 (電力・ガス)     | 業種別    | 68.83     | ▲ 6.75  | ▲ 16.16 | ▲ 12.33 | ▲ 2.08  |
| 27 | D S I 大型バリュー         | スタイル指数 | 582.84    | ▲ 7.11  | ▲ 8.52  | ▲ 9.71  | 20.47   |
| 28 | D S I 総合バリュー         | スタイル指数 | 635.44    | ▲ 7.12  | ▲ 8.98  | ▲ 10.63 | 21.01   |
| 29 | D S I 小型バリュー         | スタイル指数 | 1,235.78  | ▲ 7.16  | ▲ 12.04 | ▲ 16.52 | 24.78   |
| 30 | TOPIX-17 (銀行)        | 業種別    | 89.06     | ▲ 7.32  | ▲ 17.93 | ▲ 22.52 | ▲ 9.83  |
| 31 | 日経225                | 市場1部   | 20,601.19 | ▲ 7.45  | ▲ 7.83  | ▲ 7.21  | 19.53   |
| 32 | TOPIX Mid400         | 規模別    | 1,694.31  | ▲ 8.02  | ▲ 10.80 | ▲ 15.91 | 6.22    |
| 33 | TOPIX-17 (建設・資材)     | 業種別    | 215.19    | ▲ 8.22  | ▲ 13.19 | ▲ 23.40 | ▲ 3.69  |
| 34 | TOPIX-17 (素材・化学)     | 業種別    | 238.49    | ▲ 8.76  | ▲ 8.45  | ▲ 15.47 | 25.79   |
| 35 | TOPIX-17 (電機・精密)     | 業種別    | 171.19    | ▲ 9.29  | ▲ 5.45  | ▲ 13.15 | 25.93   |
| 36 | TOPIX-17 (自動車・輸送機)   | 業種別    | 185.54    | ▲ 10.30 | ▲ 12.17 | ▲ 17.11 | ▲ 4.66  |
| 37 | TOPIX-17 (エネルギー資源)   | 業種別    | 118.25    | ▲ 10.38 | ▲ 24.49 | ▲ 24.80 | 13.26   |
| 38 | TOPIX-17 (機械)        | 業種別    | 319.22    | ▲ 10.93 | ▲ 9.58  | ▲ 17.08 | 13.72   |
| 39 | TOPIX-17 (鉄鋼・非鉄)     | 業種別    | 164.07    | ▲ 12.43 | ▲ 16.99 | ▲ 25.34 | ▲ 9.97  |

(出所) 東京証券取引所、日本経済新聞社等公表データより大和総研作成

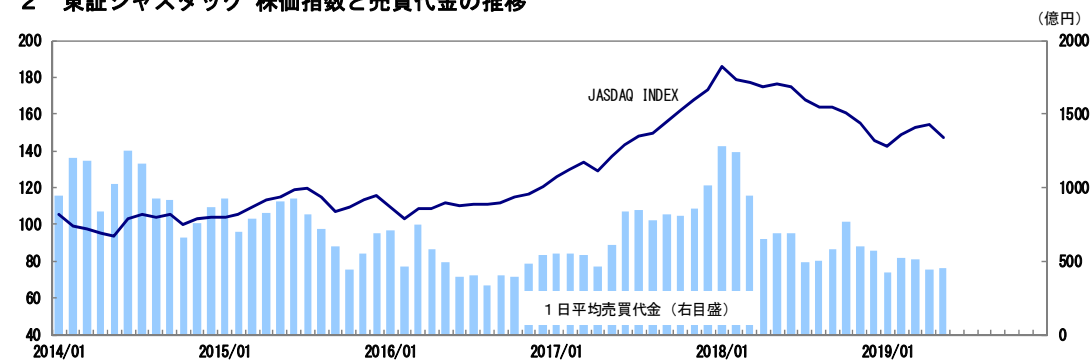
### 3. 国内株式指標グラフ

#### 3. 1 東証1部 株価指数と売買代金の推移



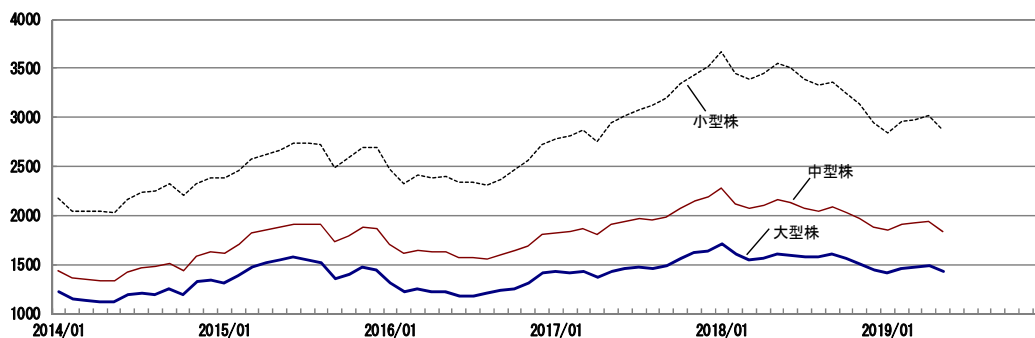
(出所) 東京証券取引所

#### 3. 2 東証ジャスダック 株価指数と売買代金の推移



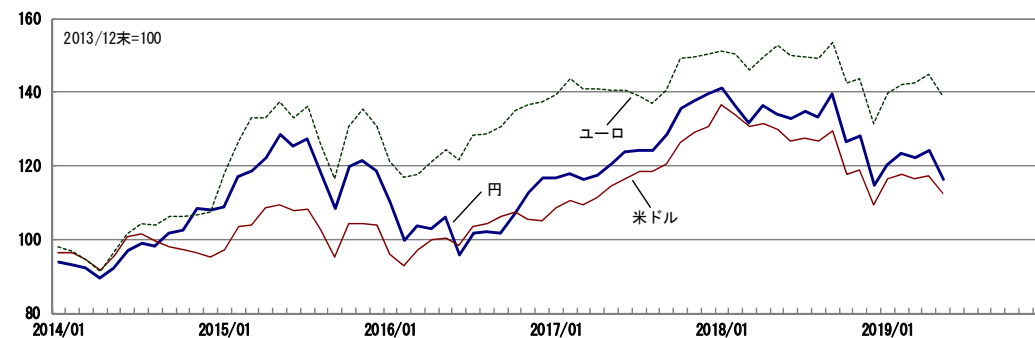
(出所) 東京証券取引所

#### 3. 3 東証1部 規模別株価指数の推移



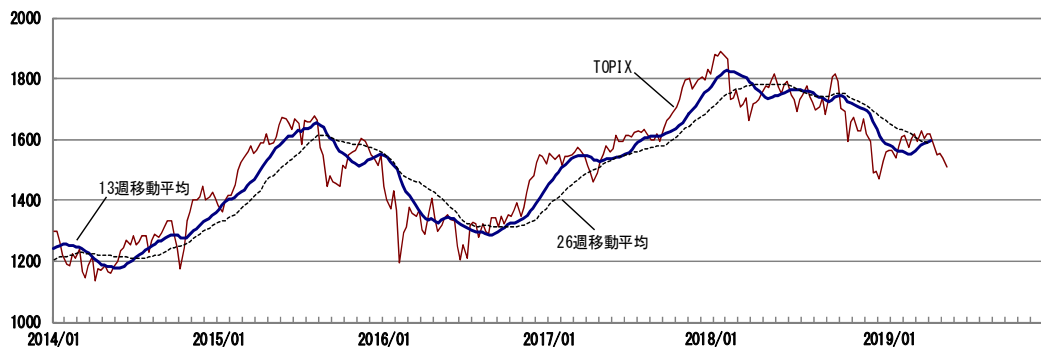
(出所) 東京証券取引所

#### 3. 4 ドル・ユーロ換算したTOPIXの推移



(出所) 東京証券取引所・日本銀行より大和総研作成

### 3. 5 TOPIX・13週移動平均・26週移動平均



(出所) 東京証券取引所、移動平均は東京証券取引所より大和総研算出

### 3. 6 東証1部 予想PERの推移



(出所) 東京証券取引所・東洋経済新報社より大和総研算出

### 3. 7 東証1部 PBRの推移



(出所) 東京証券取引所・東洋経済新報社より大和総研算出

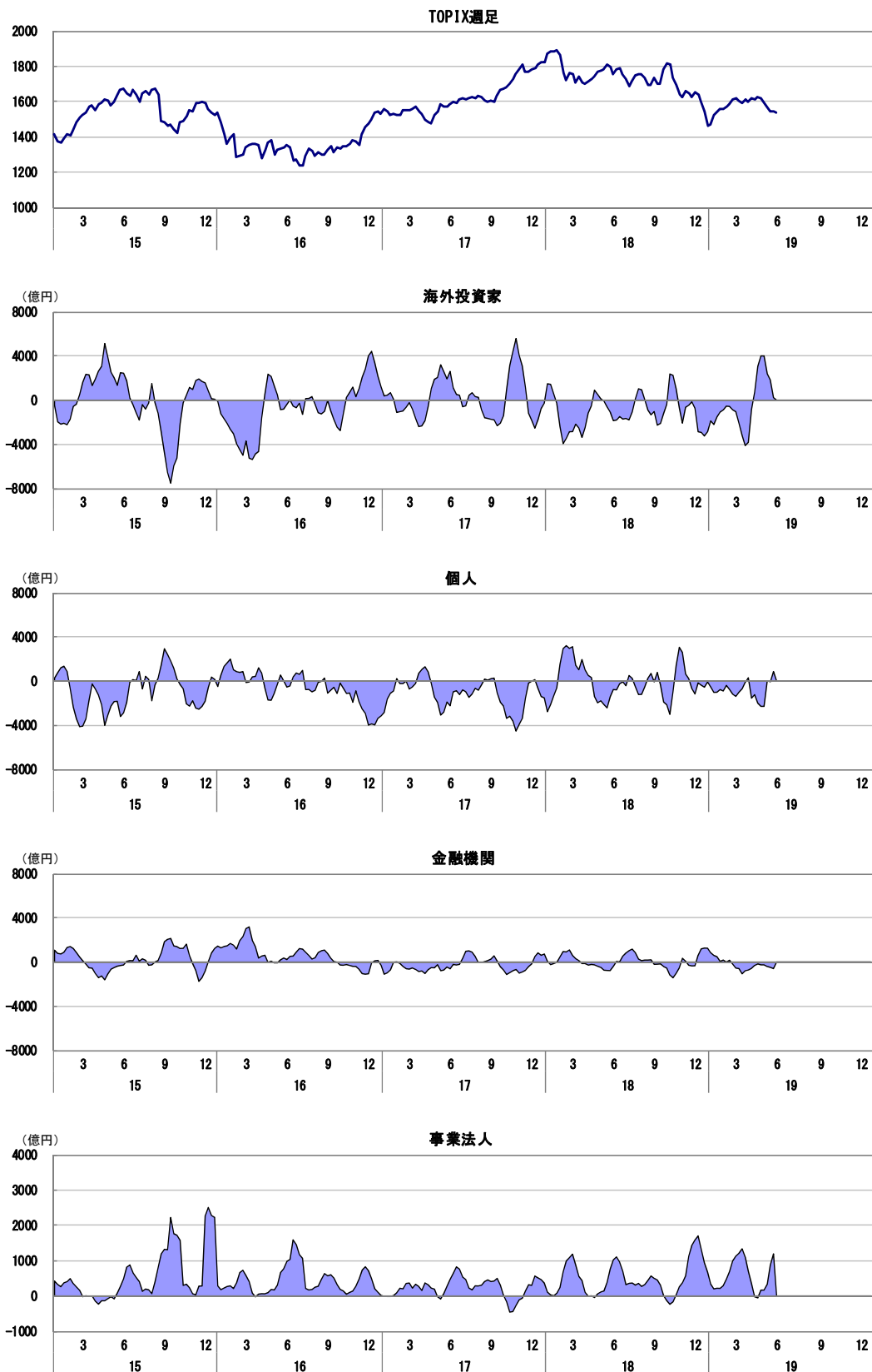
### 3. 8 東証1部 配当利回りの推移



(出所) 東京証券取引所・東洋経済新報社より大和総研算出

## 4. 国内株式需給グラフ

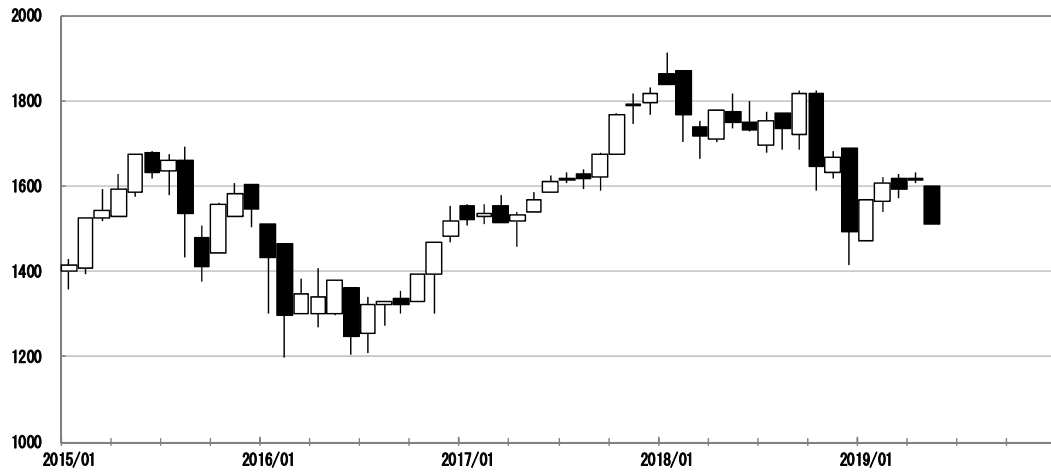
### 4. 1 投資部門別株式売買状況（買越額、4週移動平均）



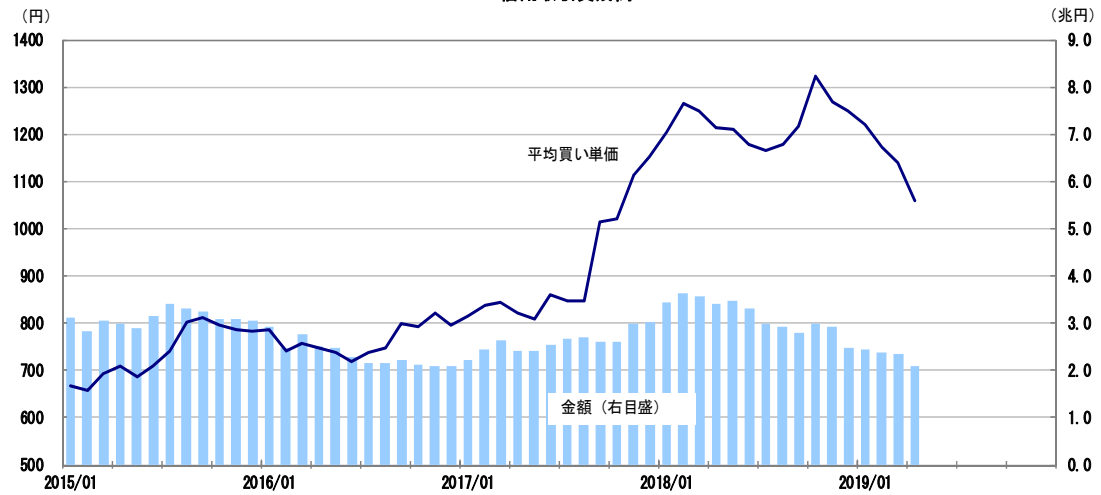
(出所) 東京証券取引所より大和総研作成

## 4. 2 その他需給動向

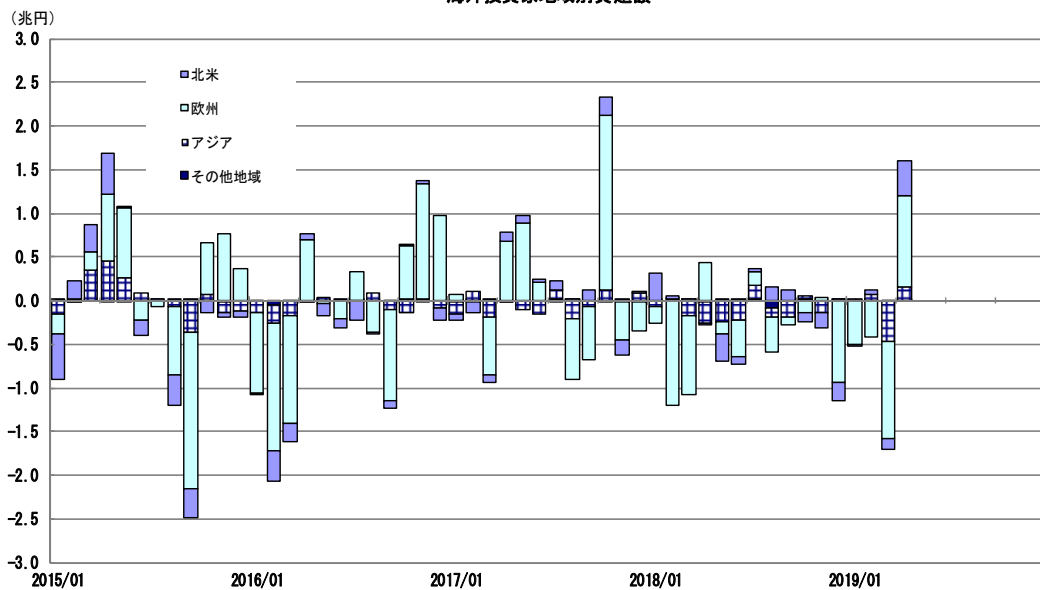
TOPIX月足



信用取引買残高



海外投資家地域別買越額



(出所) 東京証券取引所