

2019年4月2日 全6頁

グラフと表で見る株式市場（2019年4月号）

データバンク課

【目次】

| | |
|------------------|---|
| ■ 1. 国内株式市場規模 | 1 |
| ■ 2. 国内株価指数ランキング | 2 |
| ■ 3. 国内株式指標グラフ | 3 |
| ■ 4. 国内株式需給グラフ | 5 |

*大和総研のウェブサイトでは、当レポートのバックナンバーを公開しております。ご活用頂ければ幸いです。
<https://www.dir.co.jp/InfoManage/datarsc-s.html>

1. 国内株式市場規模

| 取引所／市場 | 売買高 (千株) | 売買代金 (百万円) | 時価総額 (百万円) | 上場会社数 (社) |
|---------|-------------|---------------|---------------|--------------|
| 国内株式市場計 | 33,874,411 | 57,999,030 | 621,660,885 | 3,766 |
| 東証合計 | 33,820,538 | 57,973,574 | 621,221,305 | 3,658 |
| 第1部 | 28,939,943 | 53,678,068 | 598,616,010 | 2,138 |
| 第2部 | 1,009,882 | 515,574 | 7,556,517 | 493 |
| マザーズ | 1,864,541 | 2,762,174 | 5,955,315 | 282 |
| ジャスダック | 2,006,167 | 1,017,754 | 9,063,912 | 714 |

(備考) 国内株式市場計は東証・名証・福証・札証の合計値、時価総額・上場会社数は重複上場を除く
 売買高・売買代金は2019年3月累計値、時価総額・上場会社数は2019年3月末値、概算ベース
 (出所) 東京証券取引所等公表データより大和総研作成

2. 国内株価指数ランキング (2019/3 末現在)

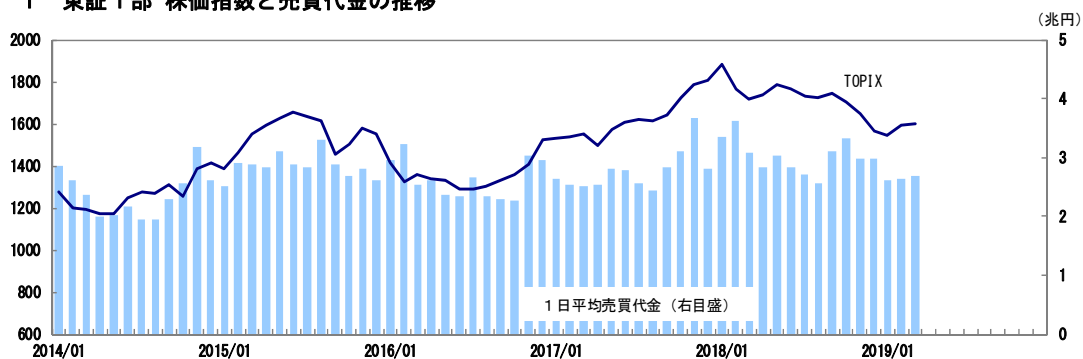
(騰落率の単位 : %)

| 順位 | 指数名 | 区分 | 月末値 | 騰落率1ヵ月 | 騰落率6ヵ月 | 騰落率1年 | 騰落率3年 |
|----|----------------------|--------|-----------|--------|---------|---------|--------|
| 1 | TOPIX-17 (不動産) | 業種別 | 308.45 | 4.53 | 0.04 | 1.73 | 3.83 |
| 2 | 東証マザーズ指数 | 新興市場 | 955.84 | 4.10 | ▲ 11.30 | ▲ 20.76 | ▲ 6.36 |
| 3 | 東証REIT指数 | 不動産投信 | 1,907.36 | 3.10 | 7.33 | 12.95 | 0.58 |
| 4 | TOPIX-17 (食品) | 業種別 | 315.83 | 1.55 | ▲ 5.38 | ▲ 5.08 | 2.61 |
| 5 | TOPIX-17 (機械) | 業種別 | 331.95 | 1.05 | ▲ 15.53 | ▲ 14.78 | 25.78 |
| 6 | JASDAQ INDEX | 新興市場 | 153.05 | 0.70 | ▲ 8.42 | ▲ 13.50 | 39.11 |
| 7 | D S I 大型グロース | スタイル指数 | 174.32 | 0.55 | ▲ 11.45 | ▲ 6.79 | 19.80 |
| 8 | D S I 総合グロース | スタイル指数 | 183.17 | 0.52 | ▲ 11.57 | ▲ 7.28 | 21.43 |
| 9 | TOPIX-17 (電機・精密) | 業種別 | 177.53 | 0.38 | ▲ 11.59 | ▲ 9.76 | 35.00 |
| 10 | D S I 大型産業株 | 特殊分類 | 373.67 | 0.37 | ▲ 10.11 | ▲ 3.52 | 26.21 |
| 11 | TOPIX-17 (運輸・物流) | 業種別 | 191.93 | 0.37 | ▲ 0.62 | 10.05 | 15.45 |
| 12 | D S I 小型グロース | スタイル指数 | 299.55 | 0.31 | ▲ 12.15 | ▲ 10.38 | 34.23 |
| 13 | D S I 総合 (除く金融) | 特殊分類 | 394.40 | 0.26 | ▲ 10.39 | ▲ 4.42 | 27.66 |
| 14 | TOPIX-17 (素材・化学) | 業種別 | 253.25 | 0.10 | ▲ 13.04 | ▲ 6.60 | 38.79 |
| 15 | TOPIX-17 (情報通信・サービス) | 業種別 | 217.11 | 0.03 | ▲ 11.94 | ▲ 1.29 | 28.18 |
| 16 | TOPIX Mid400 | 規模別 | 1,826.55 | ▲ 0.16 | ▲ 11.26 | ▲ 7.42 | 17.38 |
| 17 | D S I 大型バリュー | スタイル指数 | 619.09 | ▲ 0.27 | ▲ 10.43 | ▲ 2.41 | 30.30 |
| 18 | D S I 総合バリュー | スタイル指数 | 674.78 | ▲ 0.43 | ▲ 10.84 | ▲ 3.56 | 30.84 |
| 19 | JPX日経インデックス400 | 東証上場銘柄 | 14,176.82 | ▲ 0.66 | ▲ 11.92 | ▲ 6.61 | 16.57 |
| 20 | TOPIX Large70 | 規模別 | 1,626.14 | ▲ 0.73 | ▲ 13.42 | ▲ 5.92 | 24.97 |
| 21 | 東証2部株価指数 | 市場2部 | 6,776.21 | ▲ 0.81 | ▲ 7.91 | ▲ 6.06 | 54.66 |
| 22 | 日経225 | 市場1部 | 21,205.81 | ▲ 0.84 | ▲ 12.08 | ▲ 1.16 | 26.54 |
| 23 | TOPIX 500 | 規模別 | 1,231.02 | ▲ 0.90 | ▲ 12.04 | ▲ 6.49 | 17.83 |
| 24 | TOPIX | 市場1部 | 1,591.64 | ▲ 1.00 | ▲ 12.41 | ▲ 7.26 | 18.14 |
| 25 | TOPIX-17 (建設・資材) | 業種別 | 238.82 | ▲ 1.05 | ▲ 10.55 | ▲ 13.99 | 11.86 |
| 26 | TOPIX-17 (商社・卸売) | 業種別 | 363.82 | ▲ 1.24 | ▲ 11.37 | ▲ 2.29 | 39.36 |
| 27 | TOPIX 100 | 規模別 | 1,010.49 | ▲ 1.30 | ▲ 12.47 | ▲ 5.96 | 18.07 |
| 28 | D S I 小型バリュー | スタイル指数 | 1,309.85 | ▲ 1.51 | ▲ 13.51 | ▲ 10.85 | 34.66 |
| 29 | D S I 大型金融株 | 特殊分類 | 166.98 | ▲ 1.58 | ▲ 16.90 | ▲ 12.19 | 14.77 |
| 30 | TOPIX-17 (医薬品) | 業種別 | 225.68 | ▲ 1.72 | ▲ 13.76 | 0.63 | 11.39 |
| 31 | TOPIX Core30 | 規模別 | 718.28 | ▲ 1.78 | ▲ 11.63 | ▲ 6.01 | 12.56 |
| 32 | TOPIX Small | 規模別 | 2,000.37 | ▲ 1.85 | ▲ 15.46 | ▲ 13.45 | 21.06 |
| 33 | TOPIX-17 (電力・ガス) | 業種別 | 81.27 | ▲ 2.41 | ▲ 0.40 | 13.84 | 8.39 |
| 34 | TOPIX-17 (鉄鋼・非鉄) | 業種別 | 184.41 | ▲ 3.02 | ▲ 19.09 | ▲ 17.68 | 7.06 |
| 35 | TOPIX-17 (小売) | 業種別 | 206.62 | ▲ 3.07 | ▲ 15.21 | ▲ 9.45 | 8.62 |
| 36 | TOPIX-17 (金融 (除く銀行)) | 業種別 | 117.47 | ▲ 3.23 | ▲ 18.01 | ▲ 10.97 | 8.70 |
| 37 | TOPIX-17 (エネルギー資源) | 業種別 | 128.01 | ▲ 3.44 | ▲ 35.82 | ▲ 18.03 | 28.06 |
| 38 | TOPIX-17 (銀行) | 業種別 | 95.46 | ▲ 3.69 | ▲ 19.38 | ▲ 18.02 | 1.52 |
| 39 | TOPIX-17 (自動車・輸送機) | 業種別 | 196.98 | ▲ 5.11 | ▲ 14.63 | ▲ 13.28 | 0.44 |

(出所) 東京証券取引所、日本経済新聞社等公表データより大和総研作成

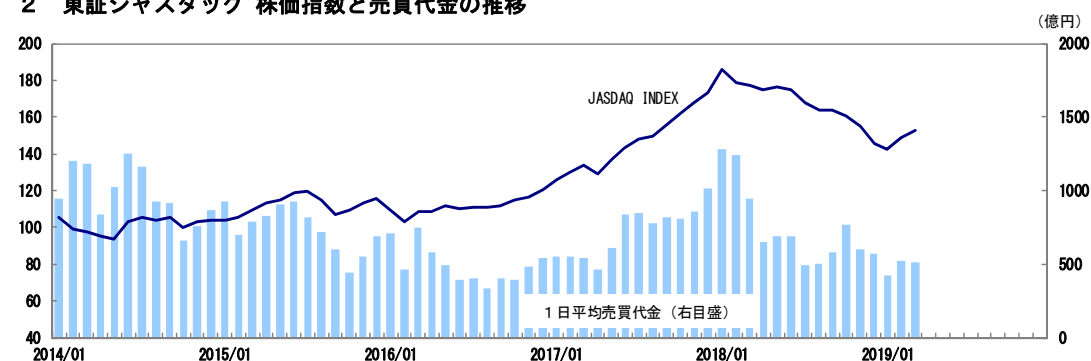
3. 国内株式指標グラフ

3. 1 東証1部 株価指数と売買代金の推移



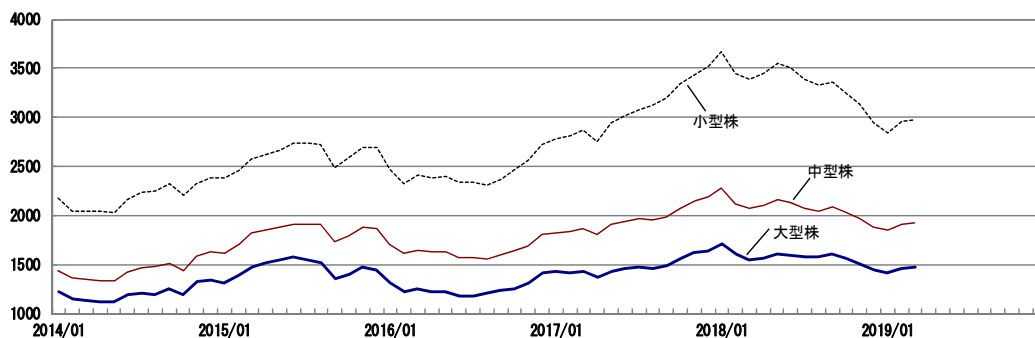
(出所) 東京証券取引所

3. 2 東証ジャスダック 株価指数と売買代金の推移



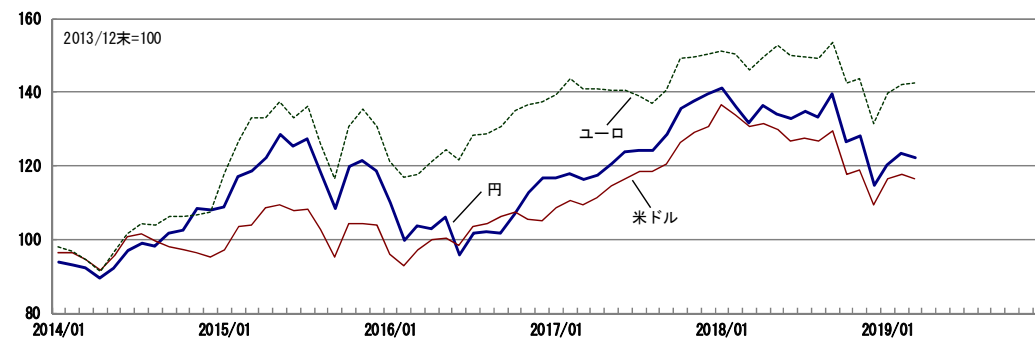
(出所) 東京証券取引所

3. 3 東証1部 規模別株価指数の推移



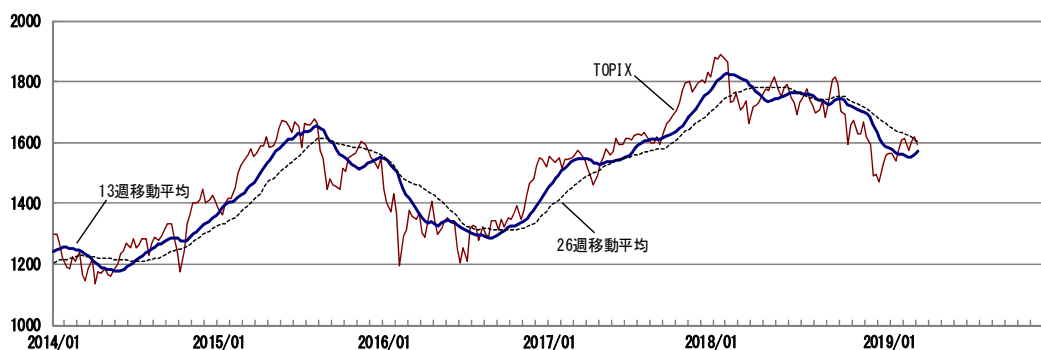
(出所) 東京証券取引所

3. 4 ドル・ユーロ換算したTOPIXの推移



(出所) 東京証券取引所・日本銀行より大和総研作成

3. 5 TOPIX・13週移動平均・26週移動平均



(出所) 東京証券取引所、移動平均は東京証券取引所より大和総研算出

3. 6 東証1部 予想PERの推移



(出所) 東京証券取引所・東洋経済新報社より大和総研算出

3. 7 東証1部 PBRの推移



(出所) 東京証券取引所・東洋経済新報社より大和総研算出

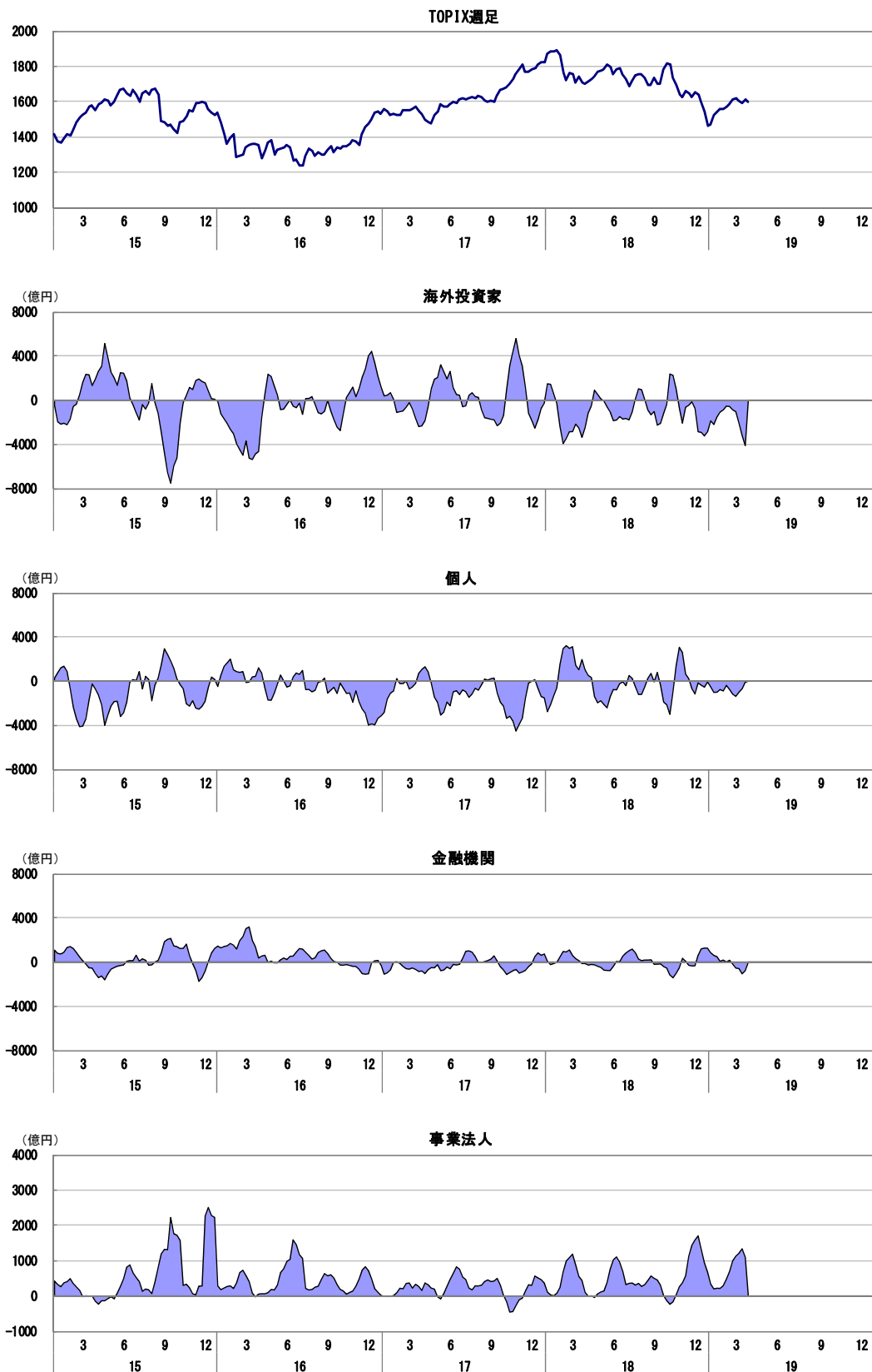
3. 8 東証1部 配当利回りの推移



(出所) 東京証券取引所・東洋経済新報社より大和総研算出

4. 国内株式需給グラフ

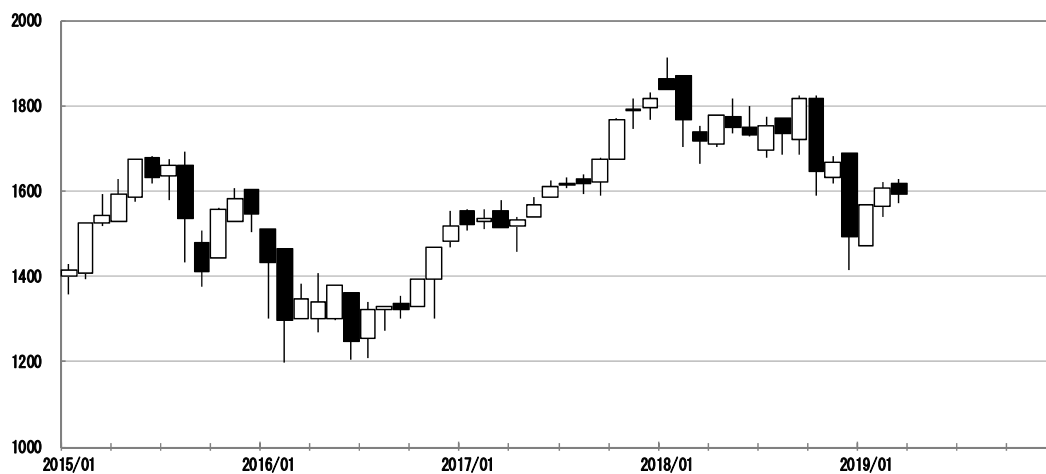
4. 1 投資部門別株式売買状況（買越額、4週移動平均）



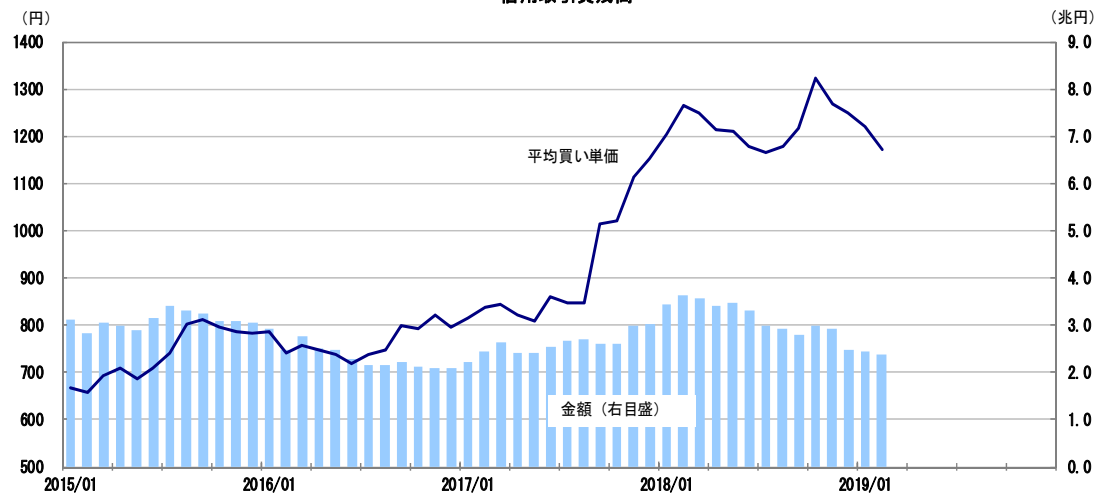
(出所) 東京証券取引所より大和総研作成

4. 2 その他需給動向

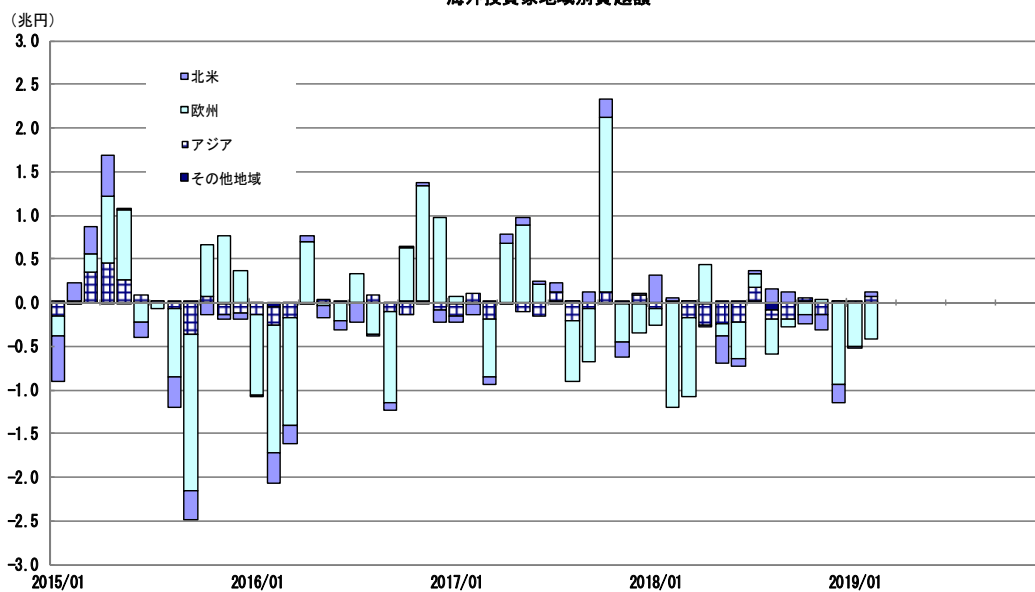
TOPIX月足



信用取引買残高



海外投資家地域別買越額



(出所) 東京証券取引所