

2018年9月4日 全6頁

グラフと表で見る株式市場（2018年9月号）

データバンク課

【目次】

| | |
|------------------|---|
| ■ 1. 国内株式市場規模 | 1 |
| ■ 2. 国内株価指数ランキング | 2 |
| ■ 3. 国内株式指標グラフ | 3 |
| ■ 4. 国内株式需給グラフ | 5 |

*大和総研のウェブサイトでは、当レポートのバックナンバーを公開しております。ご活用頂ければ幸いです。
<https://www.dir.co.jp/InfoManage/datarsc-s.html>

1. 国内株式市場規模

| 取引所／市場 | 売買高 (千株) | 売買代金 (百万円) | 時価総額 (百万円) | 上場会社数 (社) |
|---------|-------------|---------------|---------------|--------------|
| 国内株式市場計 | 39,068,755 | 62,851,127 | 672,889,601 | 3,740 |
| 東証合計 | 39,007,471 | 62,823,609 | 671,161,017 | 3,628 |
| 第1部 | 33,467,400 | 58,788,671 | 644,911,422 | 2,103 |
| 第2部 | 1,999,150 | 737,946 | 9,725,630 | 506 |
| マザーズ | 1,488,853 | 2,144,137 | 6,067,752 | 262 |
| ジャスダック | 2,052,064 | 1,152,851 | 10,433,820 | 730 |

(備考) 国内株式市場計は東証・名証・福証・札証の合計値、時価総額・上場会社数は重複上場を除く
 売買高・売買代金は2018年8月累計値、時価総額・上場会社数は2018年8月末値、概算ベース

(出所) 東京証券取引所等公表データより大和総研作成

2. 国内株価指数ランキング (2018/8 末現在)

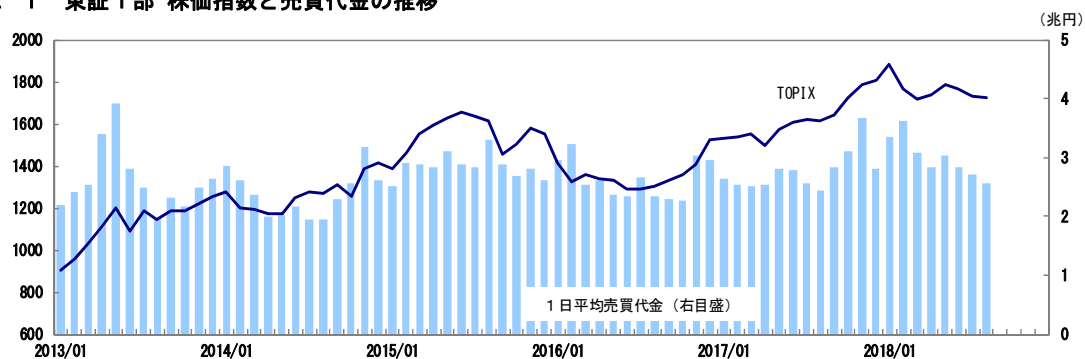
(騰落率の単位 : %)

| 順位 | 指数名 | 区分 | 月末値 | 騰落率1ヵ月 | 騰落率6ヵ月 | 騰落率1年 | 騰落率3年 |
|----|----------------------|--------|-----------|--------|---------|--------|---------|
| 1 | TOPIX-17 (情報通信・サービス) | 業種別 | 233.57 | 2.20 | 5.32 | 11.37 | 28.48 |
| 2 | TOPIX-17 (医薬品) | 業種別 | 240.26 | 1.77 | 5.36 | 17.26 | 12.00 |
| 3 | 日経225 | 市場1部 | 22,865.15 | 1.38 | 3.61 | 16.38 | 21.04 |
| 4 | 東証マザーズ指数 | 新興市場 | 1,049.13 | 0.95 | ▲ 15.33 | ▲ 4.69 | 28.38 |
| 5 | TOPIX-17 (電機・精密) | 業種別 | 199.34 | 0.89 | ▲ 3.20 | 10.68 | 32.94 |
| 6 | TOPIX-17 (エネルギー資源) | 業種別 | 180.18 | 0.60 | 13.48 | 43.84 | 47.16 |
| 7 | JASDAQ INDEX | 新興市場 | 167.74 | 0.16 | ▲ 7.97 | 8.63 | 50.47 |
| 8 | TOPIX Large70 | 規模別 | 1,785.93 | 0.05 | 0.99 | 11.14 | 21.43 |
| 9 | TOPIX-17 (金融 (除く銀行)) | 業種別 | 134.37 | ▲ 0.22 | ▲ 1.42 | 8.35 | ▲ 2.28 |
| 10 | TOPIX-17 (商社・卸売) | 業種別 | 382.25 | ▲ 0.27 | ▲ 1.63 | 13.59 | 30.47 |
| 11 | TOPIX-17 (素材・化学) | 業種別 | 278.63 | ▲ 0.33 | 0.20 | 9.72 | 41.11 |
| 12 | D S I 小型グロース | スタイル指数 | 329.81 | ▲ 0.37 | ▲ 2.64 | 12.49 | 45.32 |
| 13 | TOPIX-17 (機械) | 業種別 | 373.55 | ▲ 0.40 | ▲ 9.93 | 5.21 | 28.08 |
| 14 | TOPIX 100 | 規模別 | 1,099.90 | ▲ 0.40 | ▲ 1.15 | 8.25 | 10.03 |
| 15 | D S I 総合グロース | スタイル指数 | 198.11 | ▲ 0.49 | ▲ 1.08 | 9.59 | 21.91 |
| 16 | D S I 大型グロース | スタイル指数 | 188.00 | ▲ 0.51 | ▲ 0.84 | 9.17 | 19.13 |
| 17 | TOPIX Core30 | 規模別 | 775.78 | ▲ 0.80 | ▲ 2.98 | 5.79 | 1.45 |
| 18 | 東証REIT指数 | 不動産投信 | 1,752.65 | ▲ 0.89 | 3.04 | 4.09 | 7.24 |
| 19 | TOPIX 500 | 規模別 | 1,334.55 | ▲ 0.90 | ▲ 1.66 | 7.36 | 11.29 |
| 20 | D S I 大型産業株 | 特殊分類 | 393.64 | ▲ 0.98 | ▲ 0.26 | 9.60 | 22.10 |
| 21 | D S I 総合 (除く金融) | 特殊分類 | 417.71 | ▲ 0.99 | ▲ 0.65 | 9.67 | 25.01 |
| 22 | TOPIX | 市場1部 | 1,735.35 | ▲ 1.02 | ▲ 1.86 | 7.29 | 12.90 |
| 23 | JPX日経インデックス400 | 東証上場銘柄 | 15,332.17 | ▲ 1.08 | ▲ 1.80 | 7.04 | 10.99 |
| 24 | 東証2部株価指数 | 市場2部 | 7,261.48 | ▲ 1.39 | ▲ 2.14 | 10.77 | 52.58 |
| 25 | D S I 大型金融株 | 特殊分類 | 188.62 | ▲ 1.44 | ▲ 4.13 | 6.43 | ▲ 5.72 |
| 26 | TOPIX-17 (小売) | 業種別 | 226.84 | ▲ 1.52 | 0.84 | 10.70 | 10.82 |
| 27 | D S I 大型バリュー | スタイル指数 | 647.90 | ▲ 1.54 | ▲ 0.62 | 9.35 | 15.78 |
| 28 | D S I 総合バリュー | スタイル指数 | 711.58 | ▲ 1.61 | ▲ 0.98 | 8.97 | 18.75 |
| 29 | TOPIX Mid400 | 規模別 | 1,965.49 | ▲ 1.79 | ▲ 2.57 | 5.78 | 13.81 |
| 30 | TOPIX Small | 規模別 | 2,287.06 | ▲ 2.04 | ▲ 3.48 | 6.78 | 28.53 |
| 31 | D S I 小型バリュー | スタイル指数 | 1,453.18 | ▲ 2.06 | ▲ 3.29 | 6.55 | 40.74 |
| 32 | TOPIX-17 (銀行) | 業種別 | 114.05 | ▲ 2.35 | ▲ 7.59 | 0.65 | ▲ 18.39 |
| 33 | TOPIX-17 (鉄鋼・非鉄) | 業種別 | 214.71 | ▲ 2.52 | ▲ 11.82 | ▲ 9.91 | 1.58 |
| 34 | TOPIX-17 (自動車・輸送機) | 業種別 | 222.72 | ▲ 2.59 | ▲ 7.40 | 4.29 | ▲ 2.49 |
| 35 | TOPIX-17 (運輸・物流) | 業種別 | 181.93 | ▲ 2.90 | 3.21 | 6.11 | 3.80 |
| 36 | TOPIX-17 (電力・ガス) | 業種別 | 76.02 | ▲ 3.26 | 9.57 | 1.18 | ▲ 17.59 |
| 37 | TOPIX-17 (不動産) | 業種別 | 297.70 | ▲ 4.08 | ▲ 2.83 | 6.17 | ▲ 13.96 |
| 38 | TOPIX-17 (食品) | 業種別 | 317.05 | ▲ 6.25 | ▲ 3.76 | ▲ 5.28 | 2.09 |
| 39 | TOPIX-17 (建設・資材) | 業種別 | 260.66 | ▲ 7.98 | ▲ 7.87 | ▲ 2.78 | 14.13 |

(出所) 東京証券取引所、日本経済新聞社等公表データより大和総研作成

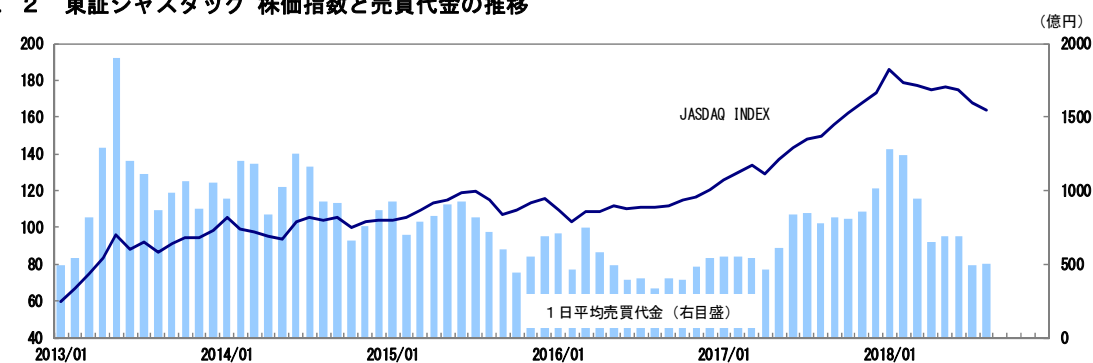
3. 国内株式指標グラフ

3. 1 東証1部 株価指数と売買代金の推移



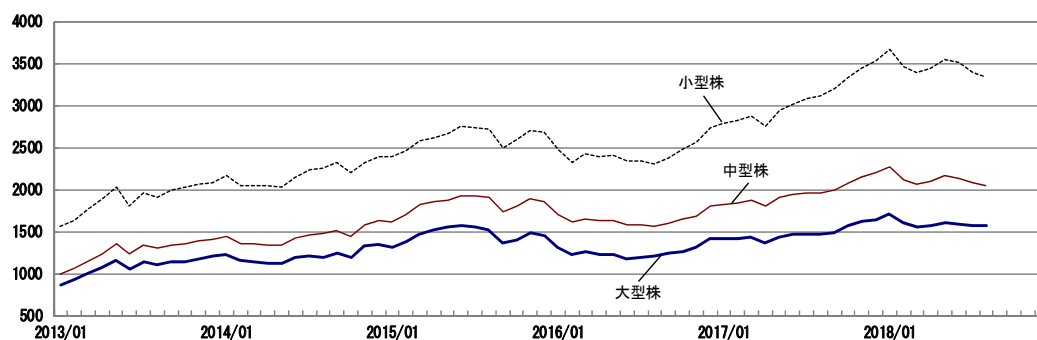
(出所) 東京証券取引所

3. 2 東証ジャスダック 株価指数と売買代金の推移



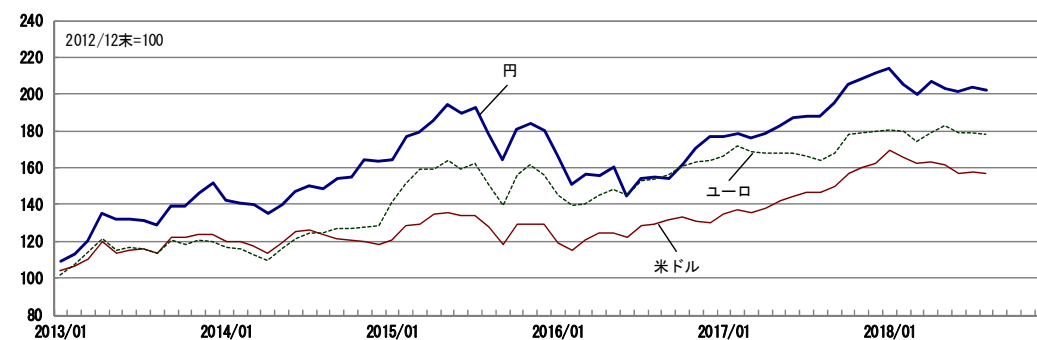
(出所) 東京証券取引所

3. 3 東証1部 規模別株価指数の推移



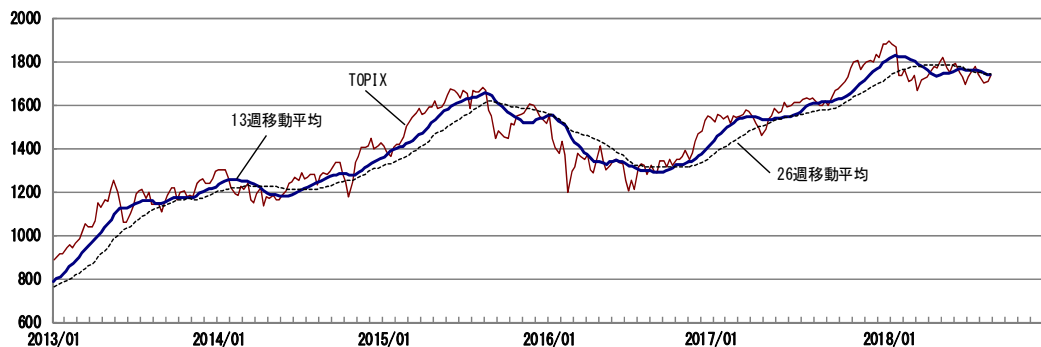
(出所) 東京証券取引所

3. 4 ドル・ユーロ換算したTOPIXの推移



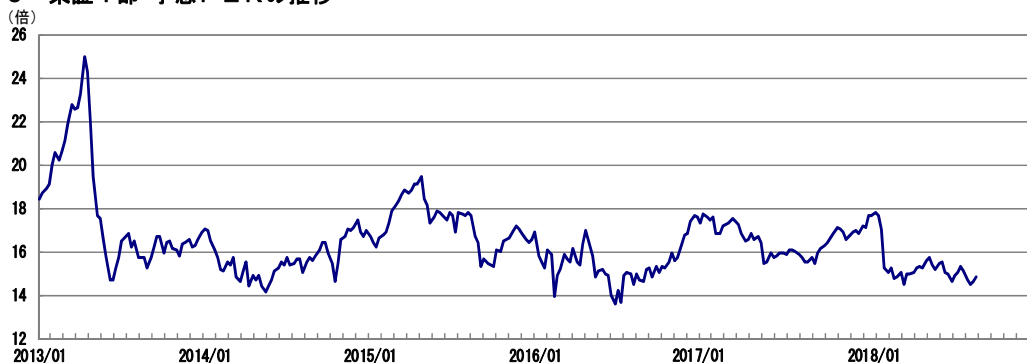
(出所) 東京証券取引所・日本銀行より大和総研作成

3. 5 TOPIX・13週移動平均・26週移動平均



(出所) 東京証券取引所、移動平均は東京証券取引所より大和総研算出

3. 6 東証1部 予想PERの推移



(出所) 東京証券取引所・東洋経済新報社より大和総研算出

3. 7 東証1部 PBRの推移



(出所) 東京証券取引所・東洋経済新報社より大和総研算出

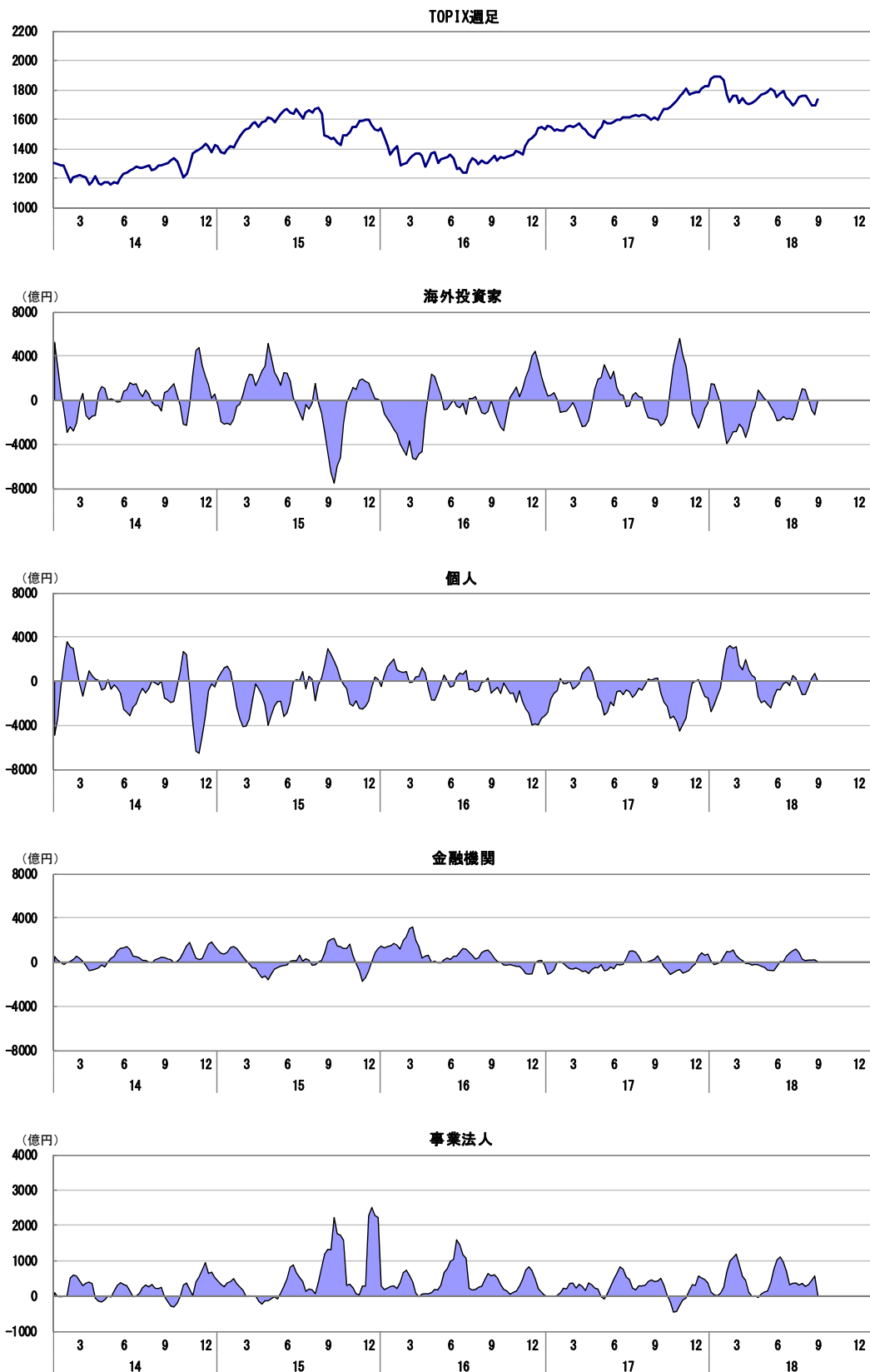
3. 8 東証1部 配当利回りの推移



(出所) 東京証券取引所・東洋経済新報社より大和総研算出

4. 国内株式需給グラフ

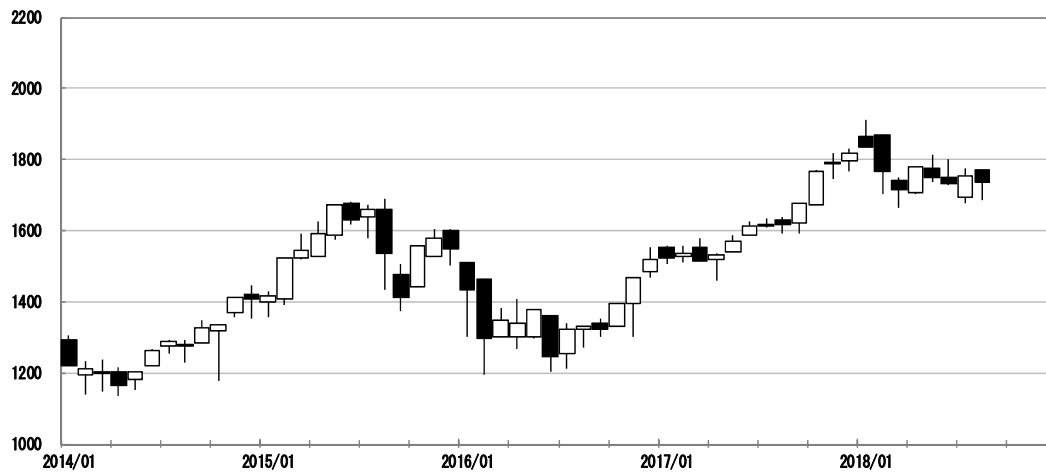
4. 1 投資部門別株式売買状況（買越額、4週移動平均）



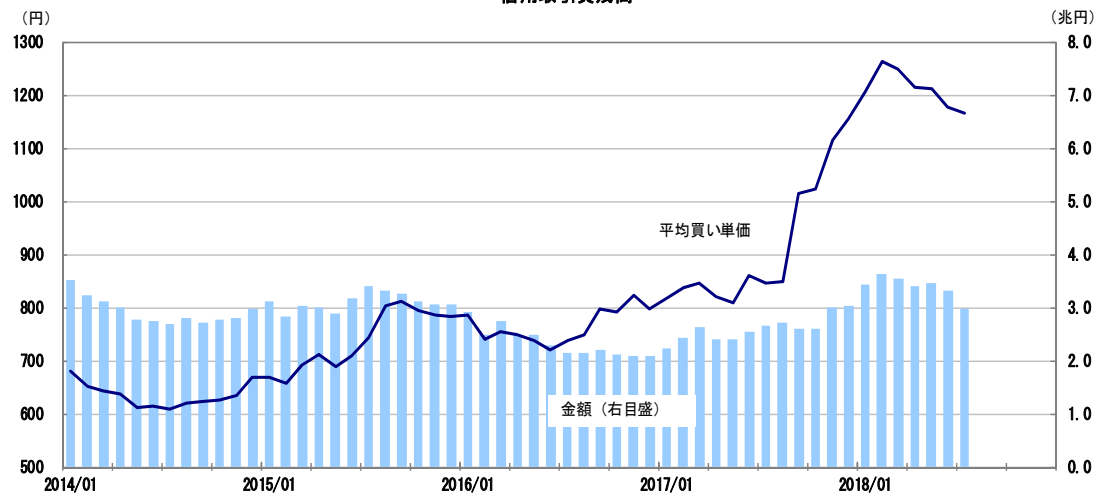
(出所) 東京証券取引所より大和総研作成

4. 2 その他需給動向

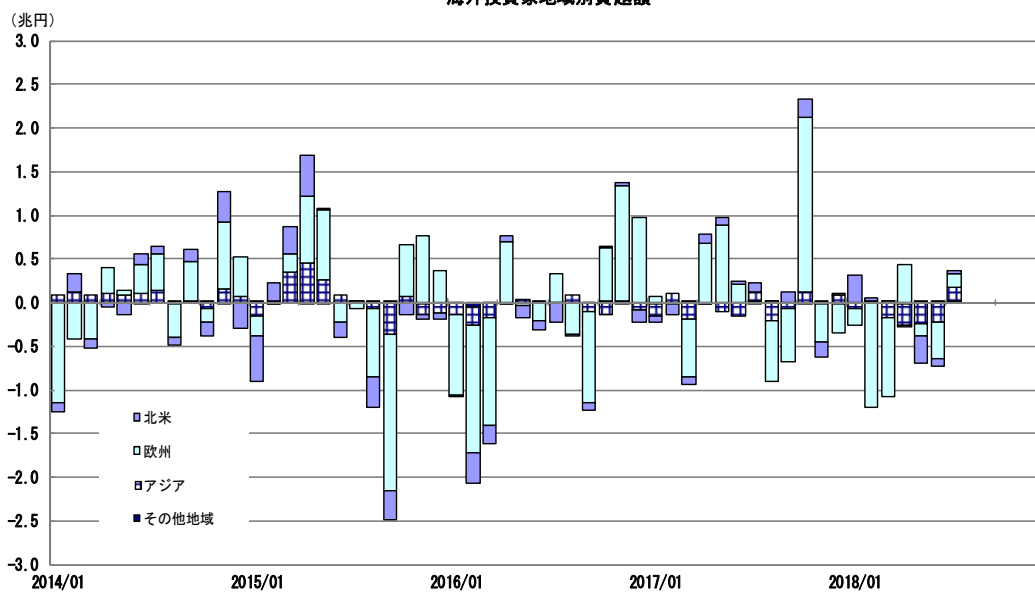
TOPIX月足



信用取引買残高



海外投資家地域別買越額



(出所) 東京証券取引所