

2017年4月4日 全9頁

グラフと表で見る株式市場（2017年4月号）

データバンク課

[目次]

■ 1. 国内株式市場規模	1
■ 2. 国内株価指数ランキング	2
■ 3. 国内株式指標グラフ	3
■ 4. 国内株式需給グラフ	5
■ 5. 海外株価指数ランキング	7
■ 6. 海外株価指数グラフ	8

1. 国内株式市場規模

取引所／市場	売買高 (千株)	売買代金 (百万円)	時価総額 (百万円)	上場会社数 (社)
国内株式市場計	51,773,006	59,926,826	580,834,566	3,670
東証合計	51,746,551	59,910,503	580,720,220	3,552
第1部	44,997,299	55,092,370	558,610,633	2,011
第2部	3,083,619	1,017,913	9,111,378	534
マザーズ	1,819,237	2,600,264	4,233,938	237
ジャスダック	1,846,310	1,199,891	8,726,377	753

(備考) 国内株式市場計は東証・名証・福証・札証の合計値、時価総額・上場会社数は重複上場を除く
 売買高・売買代金は2017年3月累計値、時価総額・上場会社数は2017年3月末値、概算ベース
 (出所) 東京証券取引所等公表データより大和総研作成

2. 国内株価指数ランキング (2017/3 末現在)

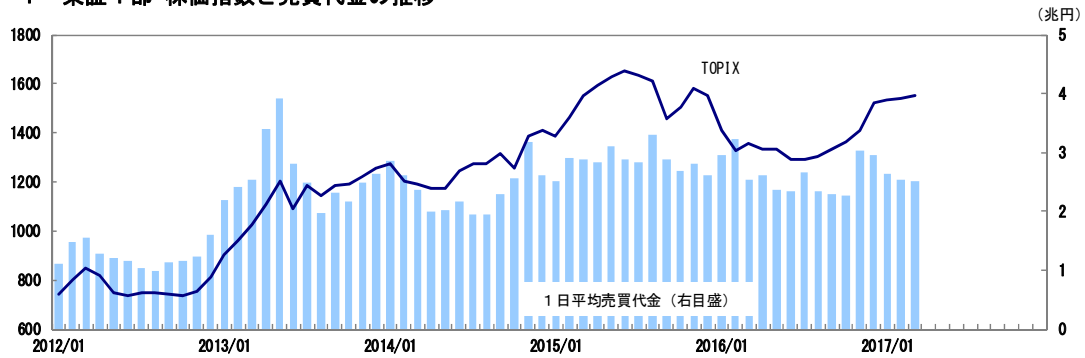
(騰落率の単位 : %)

順位	指数名	区分	月末値	騰落率1ヵ月	騰落率1年	騰落率3年	騰落率10年
1	東証2部株価指数	市場2部	5,996.16	5.65	36.85	68.85	42.56
2	TOPIX-17 (電機・精密)	業種別	161.96	1.87	23.16	31.17	▲ 8.66
3	TOPIX-17 (電力・ガス)	業種別	71.30	1.21	▲ 4.91	8.34	▲ 60.82
4	D S I 小型グロース	スタイル指数	256.06	1.13	14.74	43.98	35.72
5	東証マザーズ指数	新興市場	1,070.89	1.09	4.91	39.56	3.14
6	TOPIX-17 (食品)	業種別	312.13	0.93	1.41	47.44	53.38
7	JASDAQ INDEX	新興市場	133.41	0.70	21.26	38.62	56.82
8	D S I 総合グロース	スタイル指数	164.34	0.70	8.95	29.94	▲ 11.02
9	D S I 大型グロース	スタイル指数	157.45	0.63	8.21	28.32	▲ 15.69
10	TOPIX-17 (エネルギー資源)	業種別	130.61	0.52	30.66	4.49	▲ 44.95
11	TOPIX-17 (機械)	業種別	335.10	0.31	26.98	27.46	13.32
12	D S I 総合 (除く金融)	特殊分類	351.21	0.07	13.68	36.27	20.47
13	D S I 大型産業株	特殊分類	333.52	0.01	12.65	34.20	14.51
14	TOPIX-17 (素材・化学)	業種別	225.46	▲ 0.07	23.56	58.36	18.10
15	TOPIX-17 (建設・資材)	業種別	238.38	▲ 0.17	11.66	37.28	9.15
16	TOPIX Large70	規模別	1,498.98	▲ 0.51	15.20	33.64	▲ 3.95
17	TOPIX-17 (情報通信・サービス)	業種別	186.57	▲ 0.59	10.15	36.99	32.01
18	TOPIX Small	規模別	1,904.52	▲ 0.80	15.26	34.46	19.59
19	D S I 小型バリュー	スタイル指数	1,233.86	▲ 0.82	26.85	54.87	102.09
20	TOPIX-17 (小売)	業種別	192.06	▲ 1.09	0.97	37.44	26.83
21	日経225	市場1部	18,909.26	▲ 1.10	12.83	27.53	9.38
22	TOPIX Mid400	規模別	1,725.23	▲ 1.41	10.87	32.56	4.45
23	TOPIX-17 (医薬品)	業種別	197.89	▲ 1.44	▲ 2.33	36.40	15.51
24	T O P I X	市場1部	1,512.60	▲ 1.48	12.28	25.75	▲ 11.73
25	TOPIX 500	規模別	1,169.47	▲ 1.56	11.94	24.82	▲ 14.30
26	TOPIX 100	規模別	962.90	▲ 1.64	12.51	21.10	▲ 22.31
27	JPX日経インデックス400	東証上場銘柄	13,522.45	▲ 1.64	11.19	24.13	▲ 8.56
28	D S I 総合バリュー	スタイル指数	627.00	▲ 1.70	21.58	37.68	33.22
29	D S I 大型バリュー	スタイル指数	574.03	▲ 1.83	20.81	35.24	26.32
30	東証REIT指数	不動産投信	1,776.33	▲ 2.26	▲ 6.33	21.21	▲ 28.39
31	TOPIX Core30	規模別	704.17	▲ 2.55	10.35	12.21	▲ 33.73
32	TOPIX-17 (自動車・輸送機)	業種別	210.26	▲ 2.63	7.22	9.56	▲ 1.88
33	TOPIX-17 (運輸・物流)	業種別	161.57	▲ 3.11	▲ 2.81	28.66	▲ 7.82
34	TOPIX-17 (商社・卸売)	業種別	309.63	▲ 3.47	18.60	22.33	▲ 5.53
35	D S I 大型金融株	特殊分類	181.39	▲ 4.15	24.68	20.09	▲ 35.85
36	TOPIX-17 (金融 (除く銀行))	業種別	126.24	▲ 4.92	16.81	20.48	▲ 44.35
37	TOPIX-17 (鉄鋼・非鉄)	業種別	218.45	▲ 5.12	26.82	7.05	▲ 55.43
38	TOPIX-17 (銀行)	業種別	115.89	▲ 5.86	23.25	5.84	▲ 53.07
39	TOPIX-17 (不動産)	業種別	271.56	▲ 6.06	▲ 8.58	▲ 16.40	▲ 43.09

(出所) 東京証券取引所、日本経済新聞社等公表データより大和総研作成

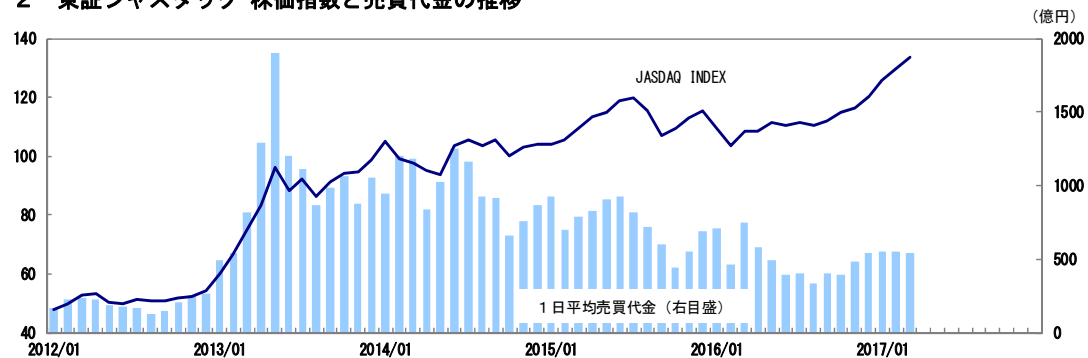
3. 国内株式指標グラフ

3. 1 東証1部 株価指数と売買代金の推移



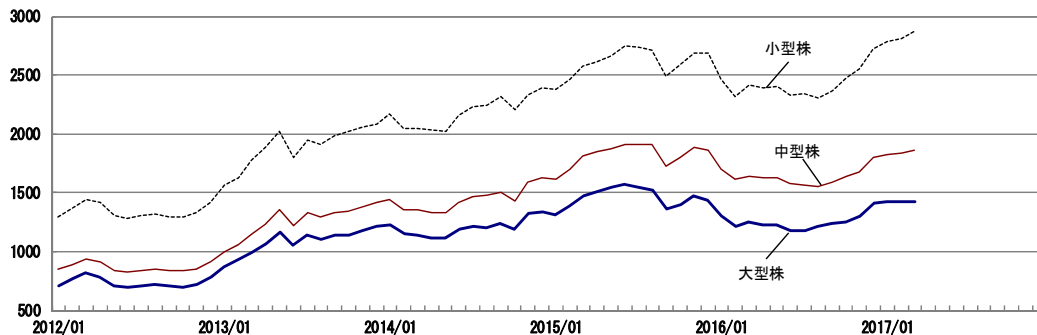
(出所) 東京証券取引所

3. 2 東証ジャスダック 株価指数と売買代金の推移



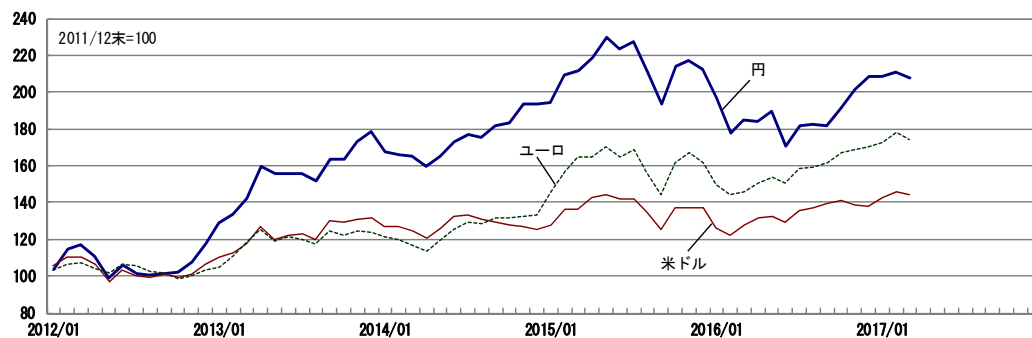
(出所) 東京証券取引所

3. 3 東証1部 規模別株価指数の推移



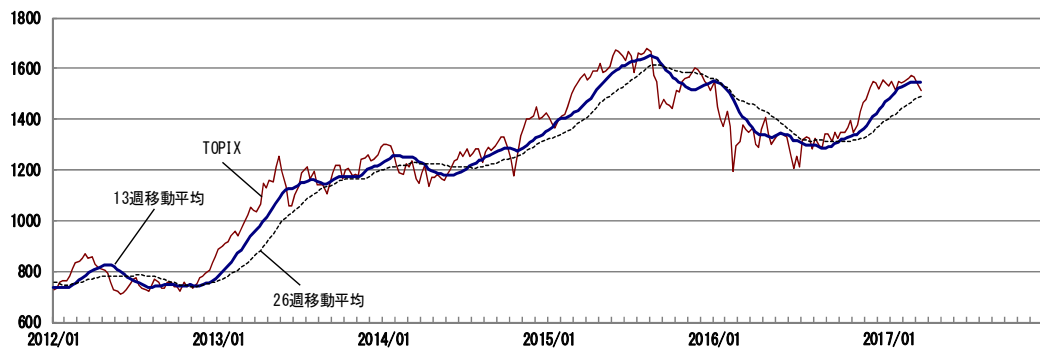
(出所) 東京証券取引所

3. 4 ドル・ユーロ換算したTOPIXの推移



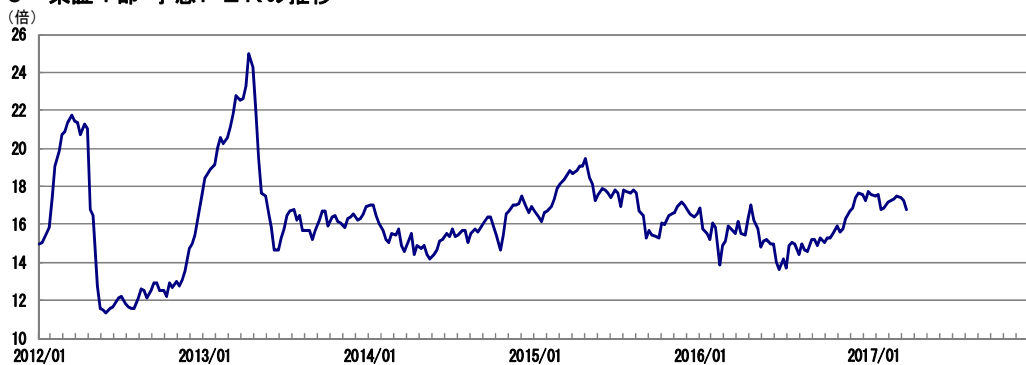
(出所) 東京証券取引所・日本銀行より大和総研作成

3. 5 TOPIX・13週移動平均・26週移動平均



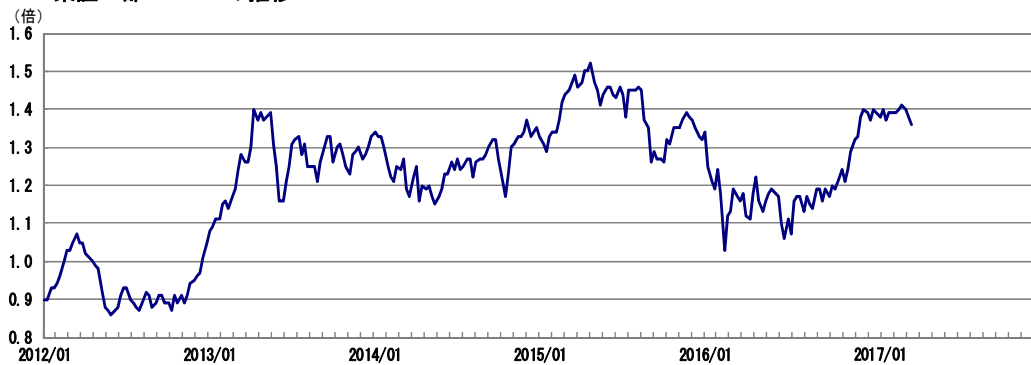
(出所) 東京証券取引所、移動平均は東京証券取引所より大和総研算出

3. 6 東証1部 予想PERの推移



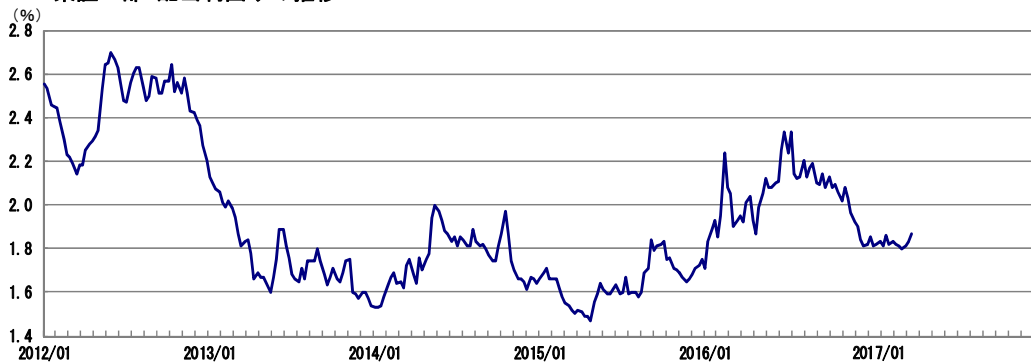
(出所) 東京証券取引所・東洋経済新報社より大和総研算出

3. 7 東証1部 PBRの推移



(出所) 東京証券取引所・東洋経済新報社より大和総研算出

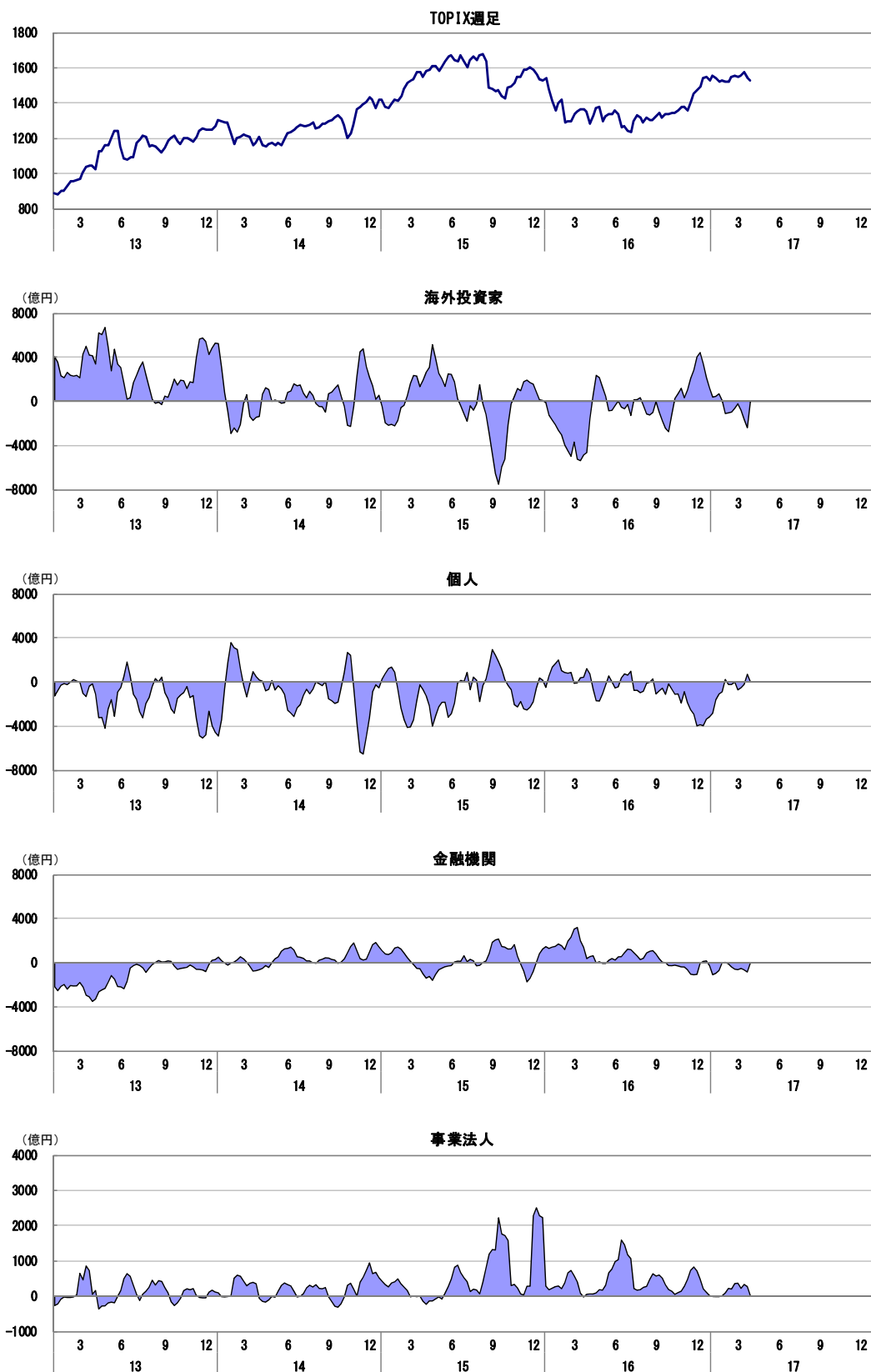
3. 8 東証1部 配当利回りの推移



(出所) 東京証券取引所・東洋経済新報社より大和総研算出

4. 国内株式需給グラフ

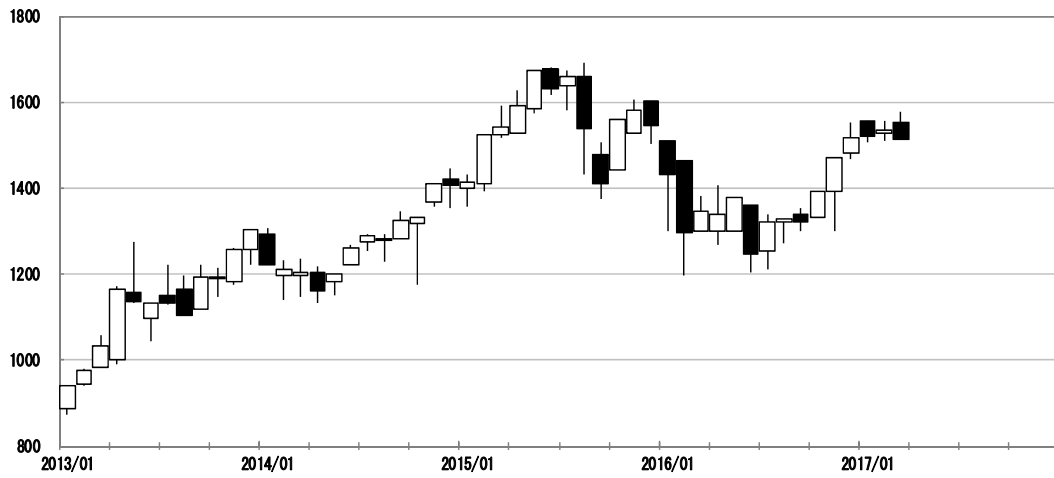
4. 1 投資部門別株式売買状況（買越額、4週移動平均）



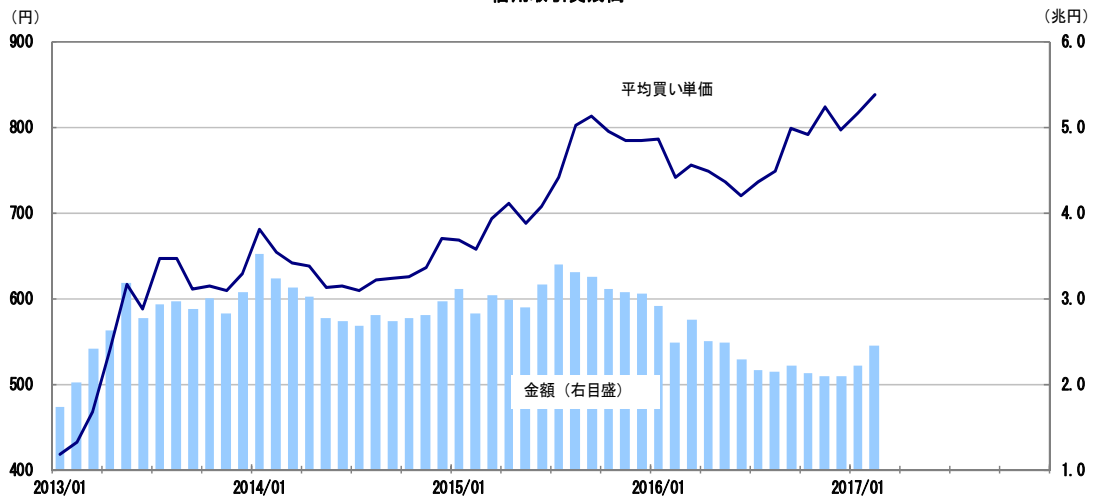
(出所) 東京証券取引所より大和総研作成

4. 2 その他需給動向

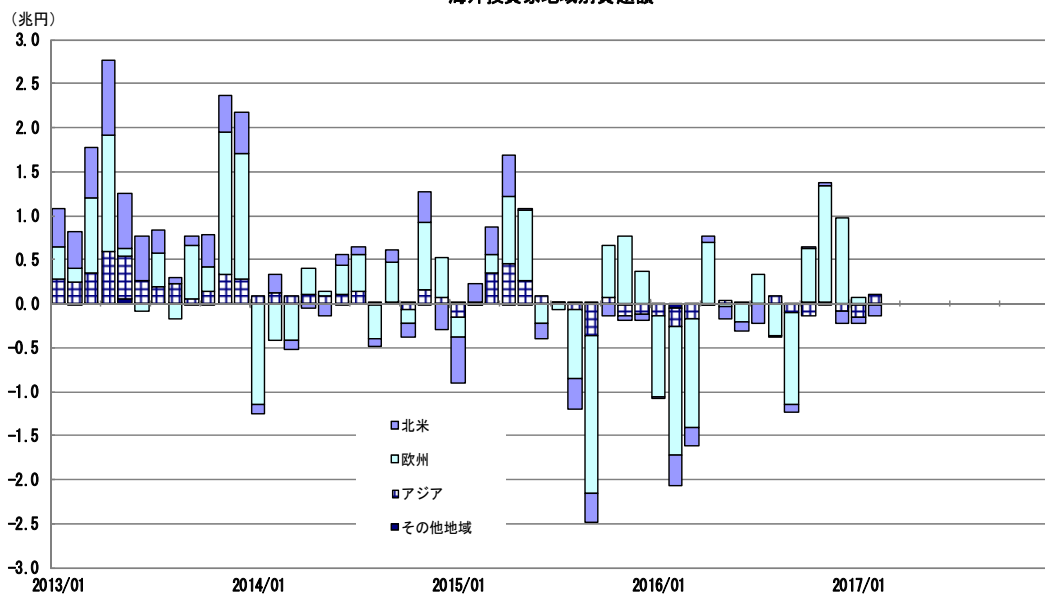
TOPIX月足



信用取引買残高



海外投資家地域別買越額



(出所) 東京証券取引所

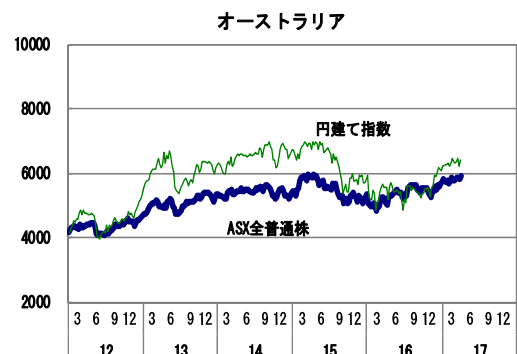
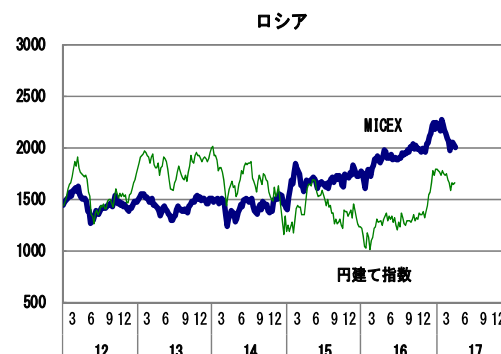
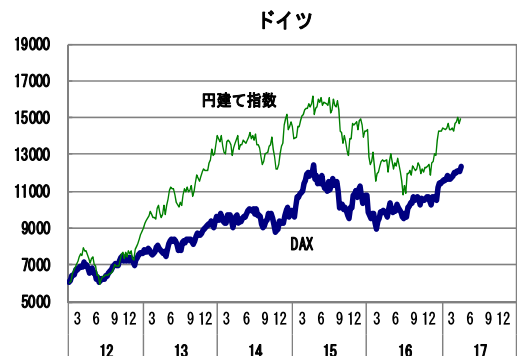
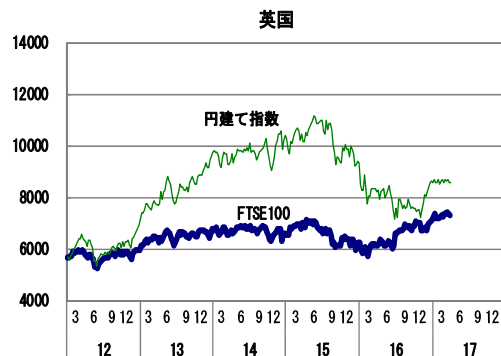
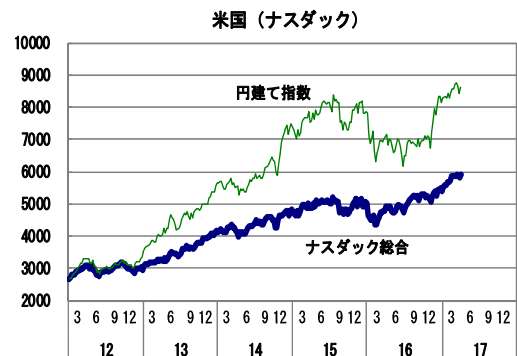
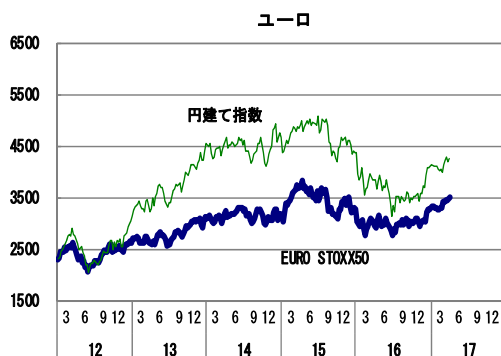
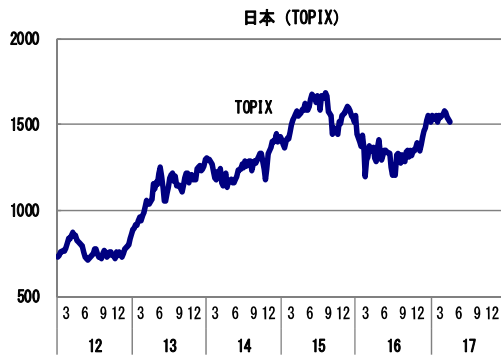
5. 海外株価指数ランキング (2017/3 末現在)

(騰落率の単位 : %)

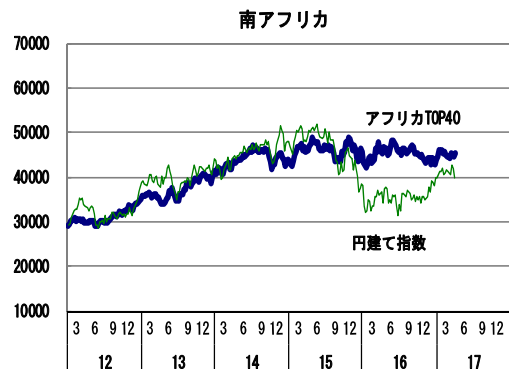
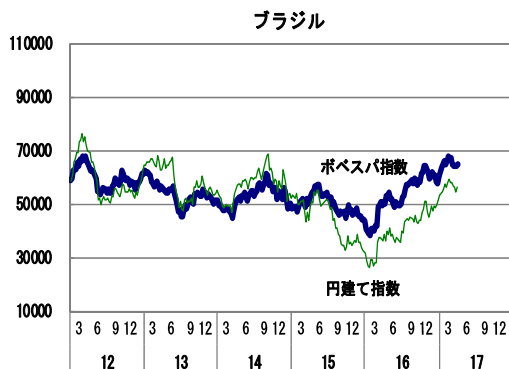
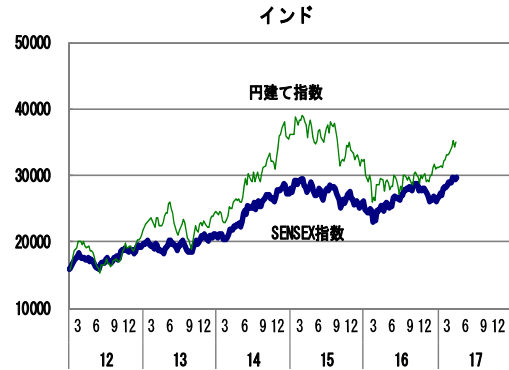
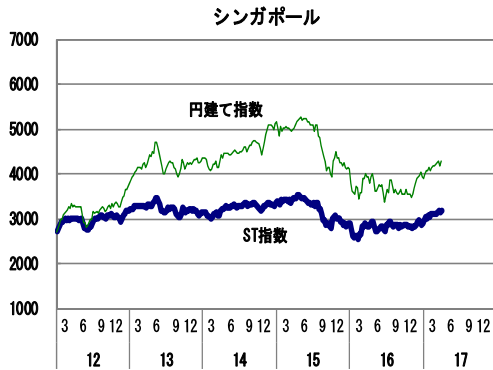
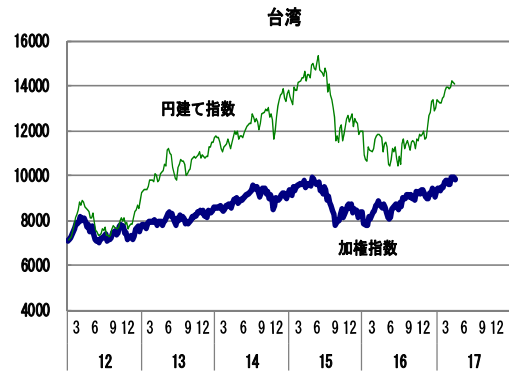
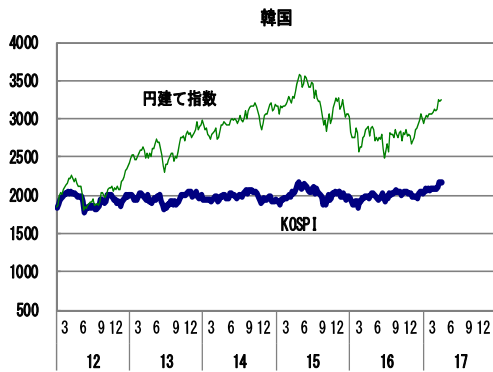
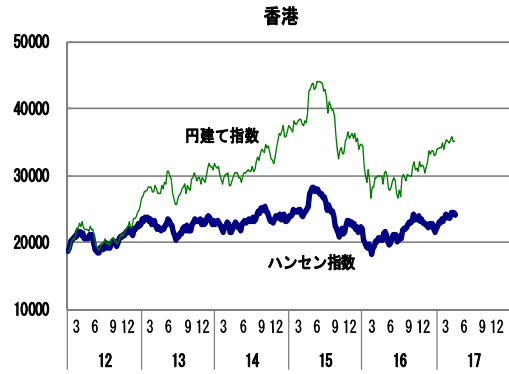
順位	指数名	国名等	月末値	騰落率 1ヵ月	騰落率 1年	騰落率 3年	騰落率 1年 (円建)	騰落率 3年 (円建)
1	サンティアゴ I G P A 指数	チリ	23,967.9	9.9	24.2	29.2	24.9	15.8
2	MAマドリード指数	スペイン	1,054.5	9.4	19.9	▲ 0.1	12.4	▲ 15.6
3	FTSE MIB 指数	イタリア	20,492.9	8.4	13.1	▲ 5.5	6.1	▲ 20.1
4	メルバル指数	アルゼンチン	20,265.3	6.0	56.0	217.9	47.6	78.6
5	EURO STOXX 50 指数	ユーロ	3,500.9	5.5	16.5	10.7	9.3	▲ 6.4
6	CAC40 指数	フランス	5,122.5	5.4	16.8	16.6	9.6	▲ 1.4
7	DAX 指数	ドイツ	12,312.9	4.0	23.6	28.9	15.9	9.0
8	メキシコボルサ指数	メキシコ	48,541.6	3.6	5.8	20.0	▲ 3.0	▲ 8.8
9	ジャカルタ総合指数	インドネシア	5,568.1	3.4	14.9	16.8	13.6	7.8
10	韓国総合株価指数	韓国	2,160.2	3.3	8.2	8.8	10.2	13.0
11	SENSEX 指数	インド	29,620.5	3.1	16.9	32.3	18.9	32.3
12	KLCI 指数	マレーシア	1,740.1	2.7	1.3	▲ 5.9	▲ 10.4	▲ 24.4
13	ST 指数	シンガポール	3,175.1	2.5	11.8	▲ 0.4	7.7	▲ 2.4
14	ASX 全普通株指数	オーストラリア	5,903.8	2.5	14.6	9.3	14.1	▲ 1.5
15	アフリカTOP 40 指数	南アフリカ	45,167.2	2.3	▲ 2.1	5.0	8.5	▲ 9.6
16	ハンセン中国レッドチップ指数	香港	3,938.3	2.2	4.4	▲ 5.4	3.8	3.0
17	ISEナショナル100種指数	トルコ	88,947.4	1.7	6.8	27.5	▲ 17.9	▲ 18.9
18	ベトナムVN 指数	ベトナム	722.3	1.6	28.7	22.1	24.7	22.1
19	ハンセン指数	香港	24,111.6	1.6	16.1	8.9	15.3	18.4
20	ナスダック総合指数	米国	5,911.7	1.5	21.4	40.8	20.9	53.5
21	フィリピン総合指数	フィリピン	7,311.7	1.4	0.7	13.7	▲ 8.3	10.3
22	SMI 指数	スイス	8,658.9	1.3	10.9	2.4	6.5	▲ 1.2
23	ストックホルム30 指数	スウェーデン	1,587.6	1.1	16.3	16.3	5.3	▲ 7.8
24	SET 指数	タイ	1,575.1	1.0	11.9	14.4	14.3	17.7
25	S&P トロント総合指数	カナダ	15,547.8	1.0	15.2	8.5	11.6	▲ 2.2
26	FTSE100種総合株価指数	イギリス	7,322.9	0.8	18.6	11.0	2.6	▲ 9.3
27	JASDAQ 指数	日本	133.4	0.7	21.3	38.6	21.3	38.6
28	加権指数	台湾	9,811.5	0.6	12.2	10.9	18.6	21.4
29	S & P 総合500種	米国	2,362.7	▲ 0.0	14.7	26.2	14.2	37.6
30	ハンセンH株指数	香港	10,273.7	▲ 0.2	14.1	2.0	13.4	11.0
31	上海A株指数	中国	3,374.7	▲ 0.6	7.4	58.5	0.6	55.7
32	上海総合指数	中国	3,222.5	▲ 0.6	7.3	58.5	0.5	55.6
33	創業板指数	中国	1,907.3	▲ 1.0	▲ 14.8	43.6	▲ 20.2	41.0
34	東証株価指数	日本	1,512.6	▲ 1.5	12.3	25.7	12.3	25.7
35	MICEX 指数	ロシア	1,995.9	▲ 2.0	6.7	45.8	29.3	1.2
36	東証REIT 指数	日本	1,776.3	▲ 2.3	▲ 6.3	21.2	▲ 6.3	21.2
37	ロイター/ジェフリーズCRB 指数	商品指数	185.9	▲ 2.5	9.0	▲ 39.0	8.5	▲ 33.5
38	ボベスパ指数	ブラジル	64,984.1	▲ 2.5	29.8	28.9	47.3	1.7
39	上海B株指数	中国	337.4	▲ 3.0	▲ 10.1	50.0	▲ 10.5	63.5

(注) 国名等欄は、原則としてその指数を発表する取引所の存在する国名等を記載している
(出所) 各国証券取引所等公表データより大和総研作成

6. 海外株価指数グラフ



(注) 円建て指数は、2012年第1週週末を基点とする日本円ベースのパフォーマンスを表す
(出所) 各国証券取引所等公表データより大和総研作成



(注) 円建て指数は、2012年第1週週末を基点とする日本円ベースのパフォーマンスを表す
(出所) 各国証券取引所等公表データより大和総研作成