

2017年1月6日 全9頁

## 【統計情報】 グラフと表で見る株式市場（2017年1月号）

データバンク課

## [目次]

■ 1. 国内株式市場規模	1
■ 2. 国内株価指数ランキング	2
■ 3. 国内株式指標グラフ	3
■ 4. 国内株式需給グラフ	5
■ 5. 海外株価指数ランキング	7
■ 6. 海外株価指数グラフ	8

## 1. 国内株式市場規模

取引所／市場	売買高 (千株)	売買代金 (百万円)	時価総額 (百万円)	上場会社数 (社)
国内株式市場計	60,305,177	66,072,117	580,708,963	3,655
東証合計	60,285,178	66,059,329	579,596,623	3,533
第1部	52,451,969	61,964,279	560,246,997	2,002
第2部	4,106,311	973,969	7,642,540	531
マザーズ	1,166,727	1,991,165	3,533,509	228
ジャスダック	2,560,166	1,129,913	8,136,410	756

(備考) 国内株式市場計は東証・名証・福証・札証の合計値、時価総額・上場会社数は重複上場を除く  
 売買高・売買代金は2016年12月累計値、時価総額・上場会社数は2016年12月末値、概算ベース  
 (出所) 東京証券取引所等公表データより大和総研作成

## 2. 国内株価指数ランキング (2016/12 末現在)

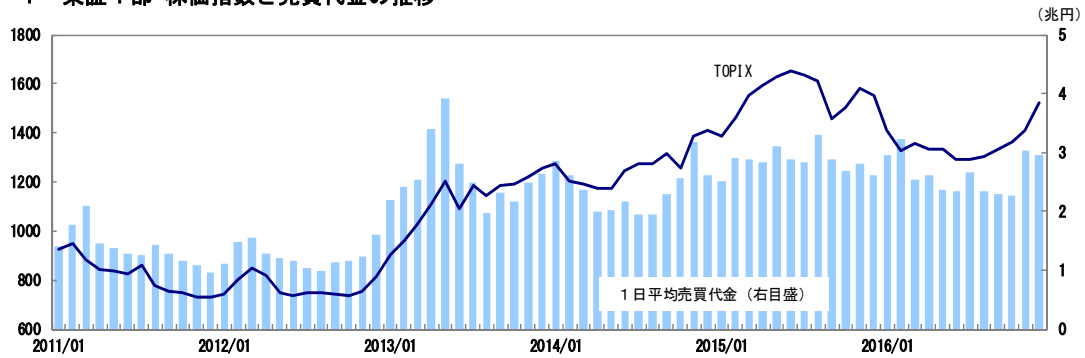
(騰落率の単位 : %)

順位	指数名	区分	月末値	騰落率1ヵ月	騰落率1年	騰落率3年	騰落率10年
1	TOPIX-17 (エネルギー資源)	業種別	124.91	10.87	3.73	▲ 6.07	▲ 40.38
2	東証2部株価指数	市場2部	5,229.90	8.01	10.57	46.50	25.55
3	TOPIX-17 (電力・ガス)	業種別	74.71	7.48	▲ 12.33	4.04	▲ 56.80
4	TOPIX-17 (銀行)	業種別	122.00	5.99	▲ 8.33	▲ 3.51	▲ 54.07
5	D S I 大型金融株	特殊分類	186.05	5.29	▲ 3.53	6.81	▲ 35.63
6	TOPIX-17 (素材・化学)	業種別	215.08	4.72	4.35	44.84	13.36
7	D S I 大型バリュー	スタイル指数	577.96	4.64	3.28	27.82	31.73
8	D S I 総合バリュー	スタイル指数	627.87	4.63	4.23	30.41	38.32
9	D S I 小型バリュー	スタイル指数	1,189.62	4.54	10.57	48.77	103.44
10	日経225	市場1部	19,114.37	4.40	0.42	17.33	10.96
11	TOPIX Mid400	規模別	1,723.16	4.17	▲ 2.22	24.00	7.20
12	TOPIX-17 (金融 (除く銀行))	業種別	129.18	4.08	▲ 2.23	3.41	▲ 39.80
13	TOPIX-17 (鉄鋼・非鉄)	業種別	213.44	3.87	1.96	▲ 11.44	▲ 50.21
14	TOPIX Small	規模別	1,863.85	3.74	2.26	27.23	20.52
15	TOPIX-17 (医薬品)	業種別	199.00	3.58	▲ 10.58	35.00	11.58
16	TOPIX-17 (自動車・輸送機)	業種別	223.16	3.54	▲ 7.71	6.08	▲ 2.39
17	D S I 小型グロース	スタイル指数	243.36	3.48	3.88	30.22	29.79
18	TOPIX Core30	規模別	721.57	3.48	▲ 4.82	3.59	▲ 32.22
19	TOPIX-17 (情報通信・サービス)	業種別	184.91	3.39	3.52	25.32	38.20
20	D S I 総合 (除く金融)	特殊分類	346.50	3.38	1.14	27.12	23.03
21	TOPIX-17 (運輸・物流)	業種別	167.47	3.36	▲ 8.85	28.00	5.13
22	TOPIX	市場1部	1,518.61	3.35	▲ 1.85	16.61	▲ 9.66
23	D S I 大型産業株	特殊分類	330.88	3.31	0.27	25.35	17.83
24	TOPIX 500	規模別	1,177.49	3.30	▲ 2.28	15.58	▲ 12.13
25	JPX日経インデックス400	東証上場銘柄	13,614.80	3.28	▲ 2.42	15.70	▲ 5.40
26	東証REIT指数	不動産投信	1,855.83	3.28	6.20	22.50	▲ 6.76
27	TOPIX-17 (小売)	業種別	196.69	2.97	▲ 5.00	30.30	27.45
28	TOPIX 100	規模別	973.72	2.84	▲ 2.31	11.67	▲ 20.32
29	TOPIX-17 (商社・卸売)	業種別	305.44	2.73	6.93	18.45	6.17
30	D S I 総合グロース	スタイル指数	161.48	2.66	▲ 3.26	18.01	▲ 11.33
31	D S I 大型グロース	スタイル指数	155.42	2.57	▲ 4.07	16.69	▲ 15.51
32	JASDAQ INDEX	新興市場	122.71	2.37	6.22	19.11	42.37
33	東証マザーズ指数	新興市場	942.68	2.19	6.26	▲ 1.74	▲ 15.13
34	TOPIX-17 (建設・資材)	業種別	241.19	2.12	2.18	28.61	17.53
35	TOPIX-17 (食品)	業種別	308.72	2.09	▲ 3.60	41.78	49.86
36	TOPIX Large70	規模別	1,491.50	2.07	0.95	23.36	▲ 0.77
37	TOPIX-17 (電機・精密)	業種別	154.97	1.99	2.35	23.24	▲ 12.25
38	TOPIX-17 (機械)	業種別	322.78	1.08	7.74	12.67	14.78
39	TOPIX-17 (不動産)	業種別	301.52	0.49	▲ 7.70	▲ 24.69	▲ 25.78

(出所) 東京証券取引所、日本経済新聞社等公表データより大和総研作成

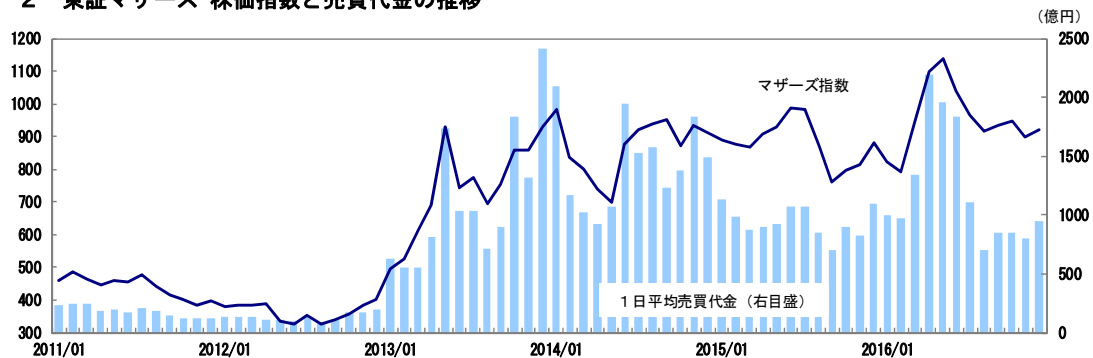
### 3. 国内株式指標グラフ

#### 3. 1 東証1部 株価指数と売買代金の推移



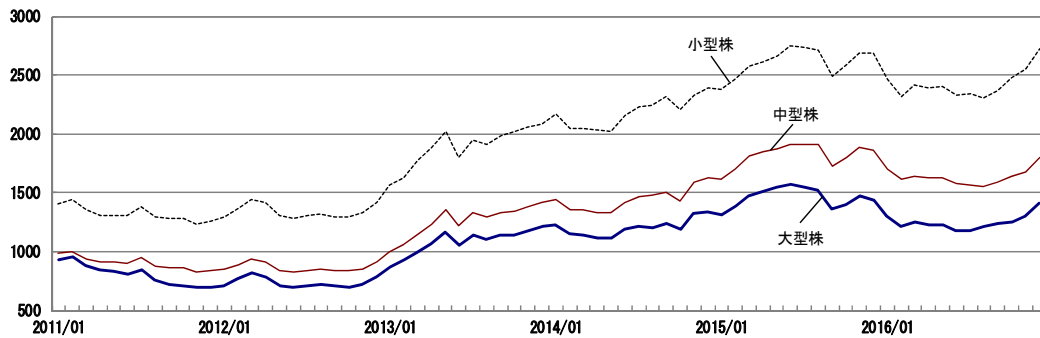
(出所) 東京証券取引所

#### 3. 2 東証マザーズ 株価指数と売買代金の推移



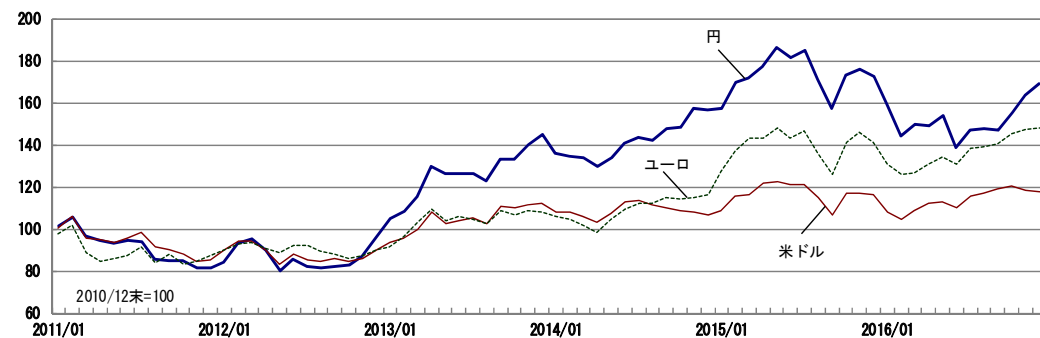
(出所) 東京証券取引所

#### 3. 3 東証1部 規模別株価指数の推移



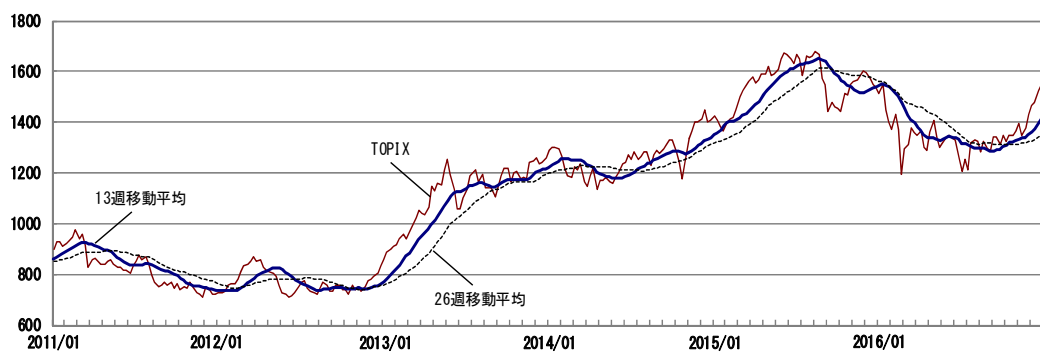
(出所) 東京証券取引所

#### 3. 4 ドル・ユーロ換算したTOPIXの推移



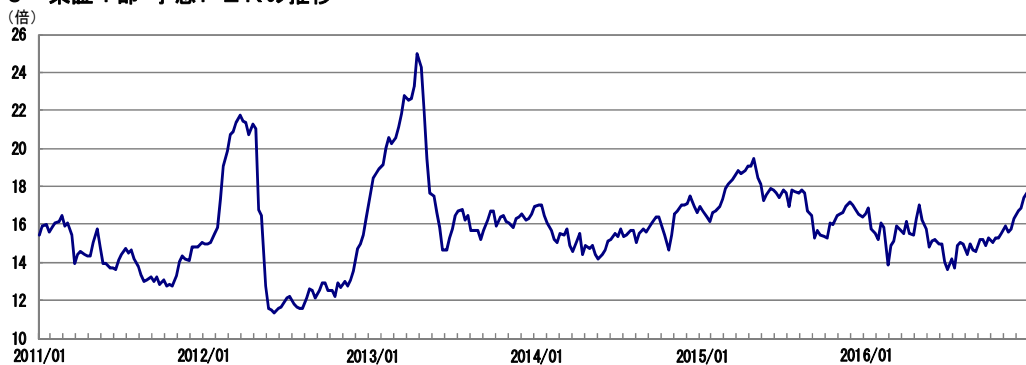
(出所) 東京証券取引所・日本銀行より大和総研作成

### 3. 5 TOPIX・13週移動平均・26週移動平均



(出所) 東京証券取引所、移動平均は東京証券取引所より大和総研算出

### 3. 6 東証1部 予想PERの推移



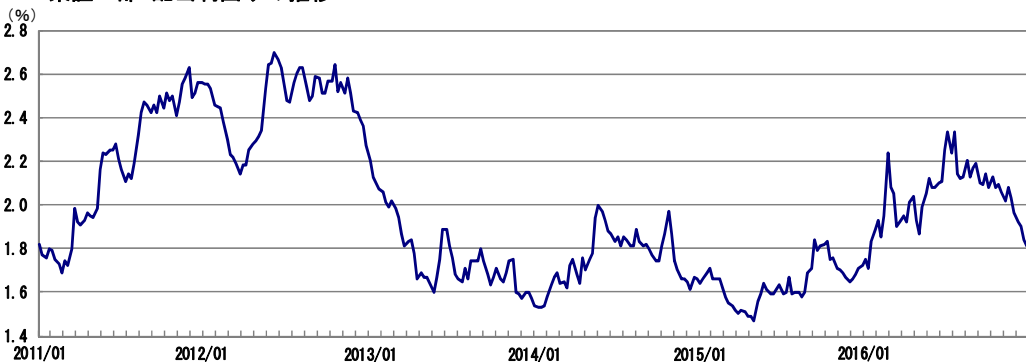
(出所) 東京証券取引所・東洋経済新報社より大和総研算出

### 3. 7 東証1部 PBRの推移



(出所) 東京証券取引所・東洋経済新報社より大和総研算出

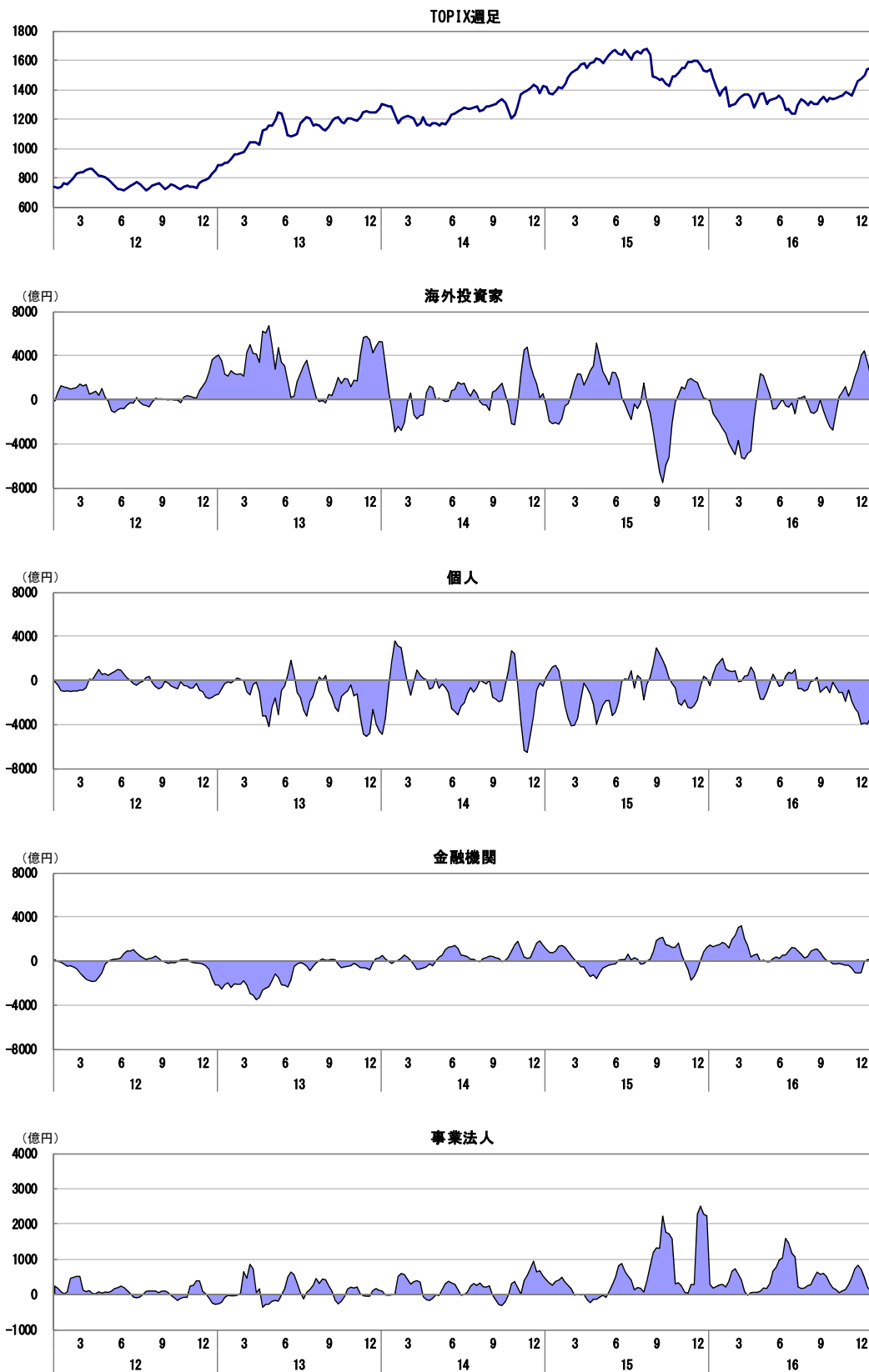
### 3. 8 東証1部 配当利回りの推移



(出所) 東京証券取引所・東洋経済新報社より大和総研算出

## 4. 国内株式需給グラフ

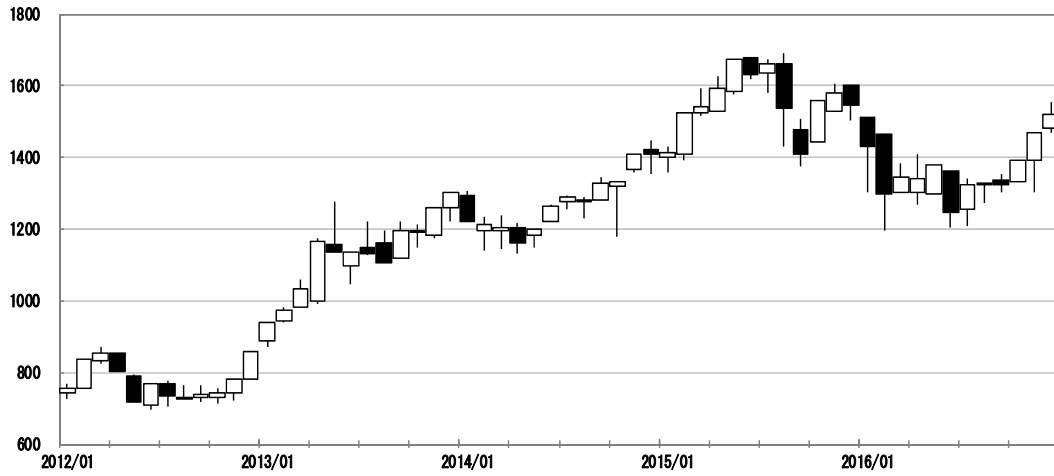
### 4. 1 投資部門別株式売買状況（買越額、4週移動平均）



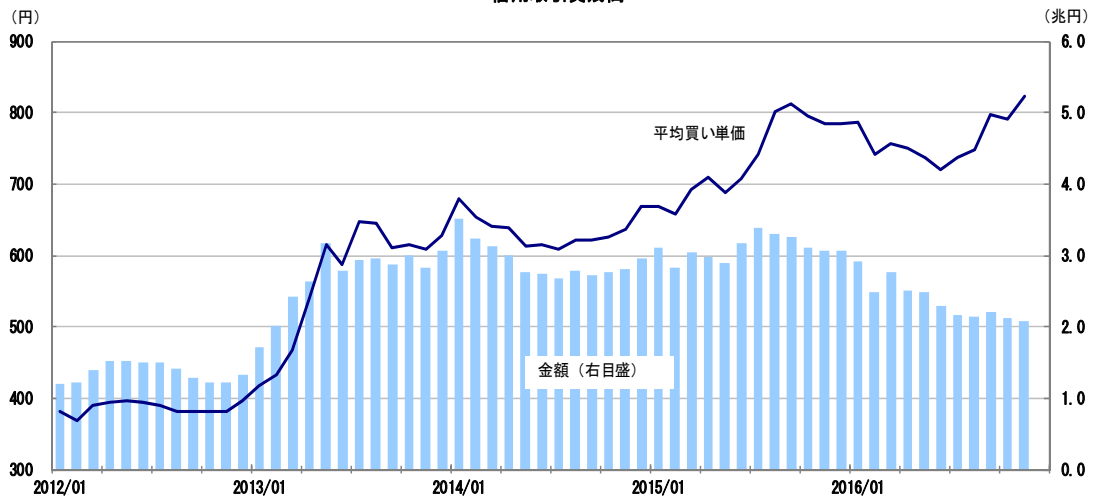
(出所) 東京証券取引所より大和総研作成

## 4. 2 その他需給動向

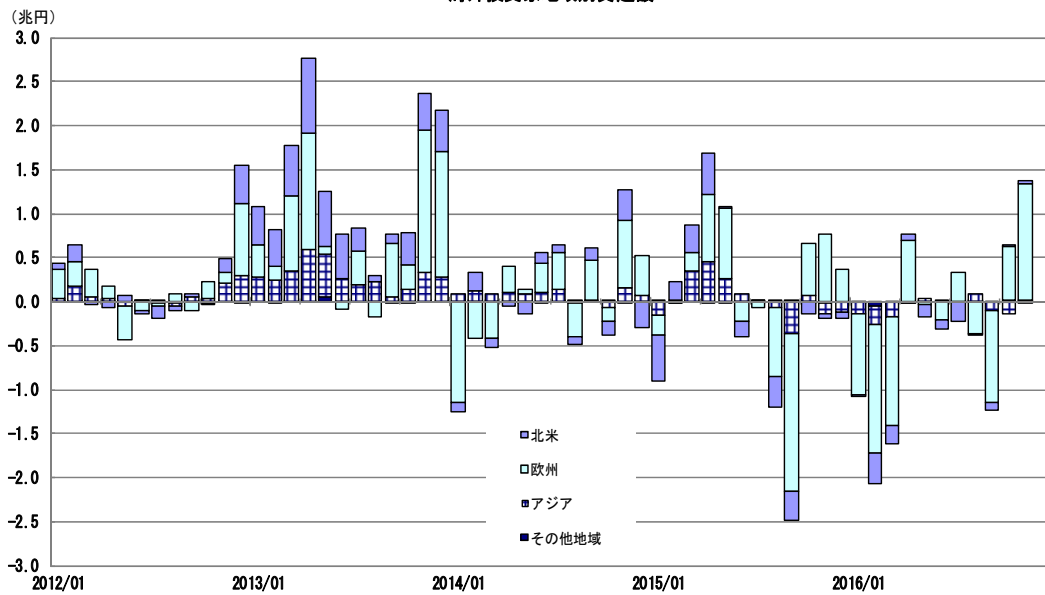
TOPIX月足



信用取引買残高



海外投資家地域別買越額



(出所) 東京証券取引所

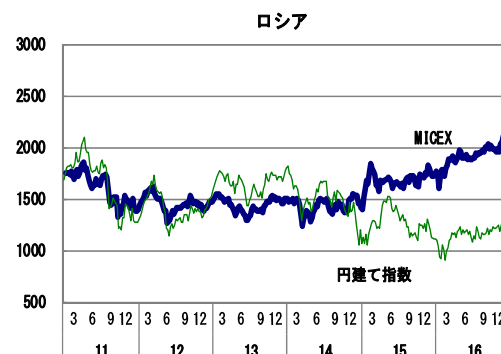
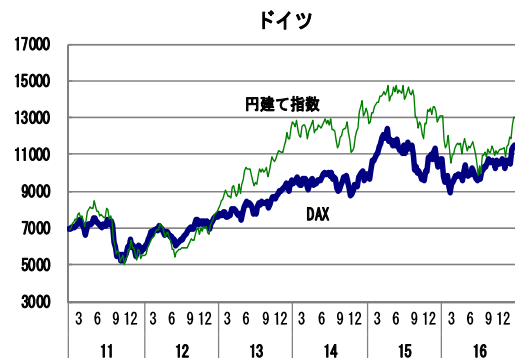
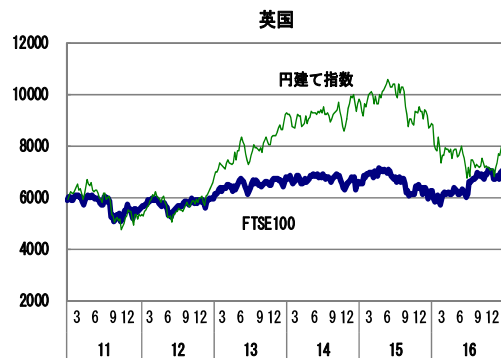
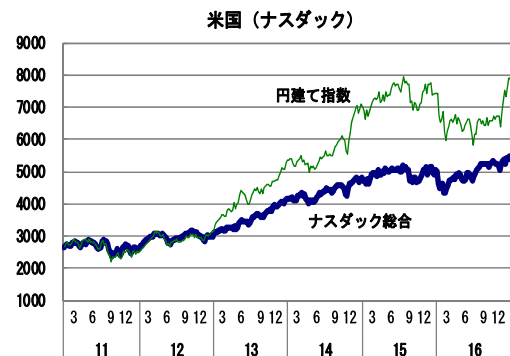
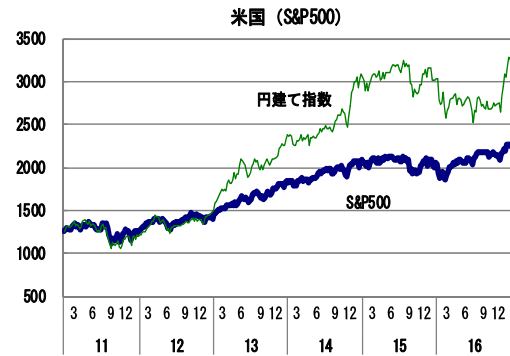
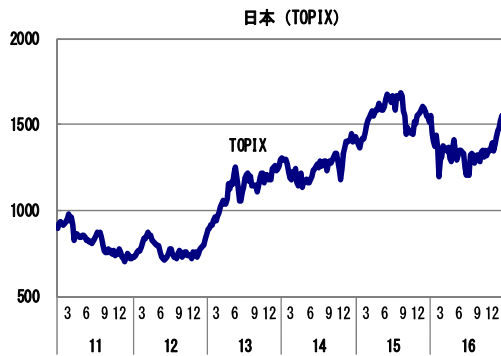
## 5. 海外株価指数ランキング (2016/12 末現在)

(騰落率の単位 : %)

順位	指数名	国名等	月末値	騰落率 1ヵ月	騰落率 1年	騰落率 3年	騰落率 1年 (円建)	騰落率 3年 (円建)
1	FTSE MIB指数	イタリア	19,234.6	13.6	▲ 10.2	1.4	▲ 16.4	▲ 14.2
2	DAX指数	ドイツ	11,481.1	7.9	6.9	20.2	▲ 0.5	1.7
3	MAマドリッド指数	スペイン	943.6	7.9	▲ 2.2	▲ 6.8	▲ 9.0	▲ 21.1
4	EURO STOXX 50指数	ユーロ	3,290.5	7.8	0.7	5.8	▲ 6.2	▲ 10.5
5	CAC40指数	フランス	4,862.3	6.2	4.9	13.2	▲ 2.4	▲ 4.3
6	MICEX指数	ロシア	2,232.7	6.1	26.8	48.4	47.3	▲ 11.1
7	ISEナショナル100種指数	トルコ	78,138.7	5.6	8.9	15.2	▲ 12.6	▲ 22.2
8	FTSE100種総合株価指数	イギリス	7,142.8	5.3	14.4	5.8	▲ 8.5	▲ 12.9
9	SMI指数	スイス	8,219.9	4.4	▲ 6.8	0.2	▲ 12.4	▲ 3.2
10	ASX全普通株指数	オーストラリア	5,719.1	3.9	7.0	6.8	2.7	▲ 3.3
11	東証株価指数	日本	1,518.6	3.3	▲ 1.9	16.6	▲ 1.9	16.6
12	東証REIT指数	日本	1,855.8	3.3	6.2	22.5	6.2	22.5
13	ジャカルタ総合指数	インドネシア	5,296.7	2.9	15.3	23.9	14.0	25.4
14	ストックホルム30指数	スウェーデン	1,517.2	2.4	4.9	13.8	▲ 6.6	▲ 9.9
15	JASDAQ指数	日本	122.7	2.4	6.2	19.1	6.2	19.1
16	韓国総合株価指数	韓国	2,026.5	2.2	3.3	0.8	▲ 3.2	▲ 2.5
17	SET指数	タイ	1,542.9	2.2	19.8	18.8	16.2	20.3
18	S&P総合500種	米国	2,238.8	1.8	9.5	21.1	5.8	33.9
19	ロイター/ジェフリーズCRB指数	商品指数	192.5	1.7	9.3	▲ 31.3	5.6	▲ 24.1
20	KLCI指数	マレーシア	1,641.7	1.4	▲ 3.0	▲ 12.1	▲ 10.4	▲ 28.6
21	S&Pトロント総合指数	カナダ	15,287.6	1.4	17.5	12.2	16.5	▲ 1.4
22	ナスダック総合指数	米国	5,383.1	1.1	7.5	28.9	3.8	42.5
23	フィリピン総合指数	フィリピン	6,840.6	0.9	▲ 1.6	16.1	▲ 9.6	14.2
24	メキシコボルサ指数	メキシコ	45,642.9	0.7	6.2	6.8	▲ 14.3	▲ 25.3
25	アフリカTOP 40指数	南アフリカ	43,902.0	0.5	▲ 4.1	5.8	4.5	▲ 9.3
26	加権指数	台湾	9,253.5	0.1	11.0	7.5	8.9	10.2
27	ベトナムVN指数	ベトナム	664.9	▲ 0.0	14.8	31.8	8.0	35.0
28	SENSEX指数	インド	26,626.5	▲ 0.1	1.9	25.8	▲ 3.7	25.8
29	ST指数	シンガポール	2,880.8	▲ 0.8	▲ 0.1	▲ 9.1	▲ 5.6	▲ 11.7
30	サンティアゴIGPA指数	チリ	20,734.2	▲ 1.4	14.2	13.8	17.3	▲ 0.9
31	上海B株指数	中国	341.8	▲ 1.9	▲ 19.8	34.8	▲ 22.6	49.0
32	ボベスパ指数	ブラジル	60,227.3	▲ 2.7	38.9	16.9	63.3	▲ 6.2
33	メルバル指数	アルゼンチン	16,917.9	▲ 3.0	44.9	213.8	14.6	42.9
34	ハンセン指数	香港	22,000.6	▲ 3.5	0.4	▲ 5.6	▲ 3.1	4.3
35	ハンセン中国レッドチップ指数	香港	3,588.0	▲ 4.5	▲ 11.5	▲ 21.2	▲ 14.5	▲ 12.9
36	上海総合指数	中国	3,103.6	▲ 4.5	▲ 12.3	46.7	▲ 22.2	37.6
37	ハンセンH株指数	香港	9,394.9	▲ 4.5	▲ 2.8	▲ 13.1	▲ 6.1	▲ 4.0
38	上海A株指数	中国	3,249.6	▲ 4.5	▲ 12.3	46.7	▲ 22.2	37.6
39	創業板指数	中国	1,962.1	▲ 10.1	▲ 27.7	50.4	▲ 34.0	45.2

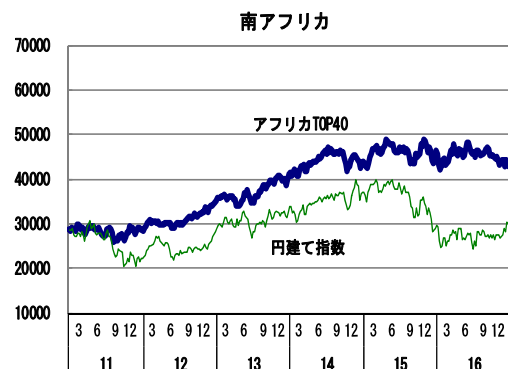
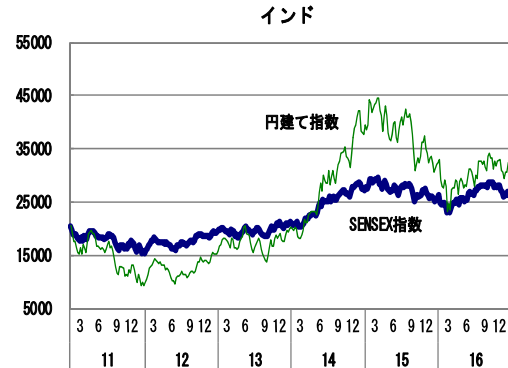
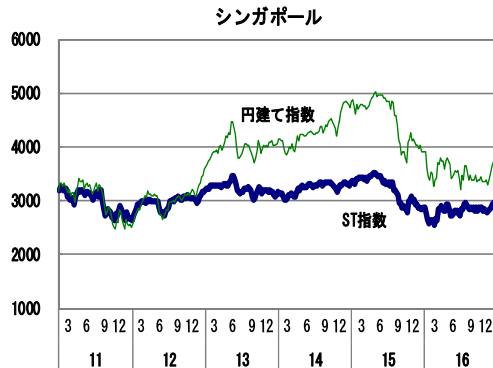
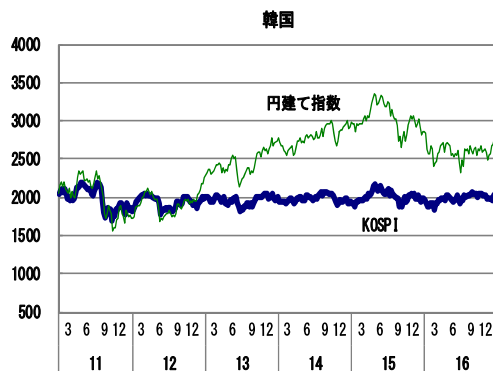
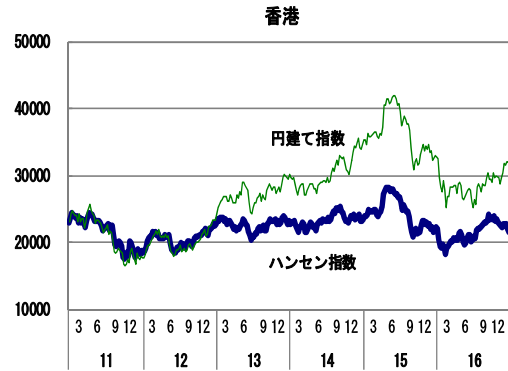
(注) 国名等欄は、原則としてその指数を発表する取引所の存在する国名等を記載している  
(出所) 各国証券取引所等公表データより大和総研作成

## 6. 海外株価指数グラフ



(注) 円建て指数は、2011年第1週週末を基点とする日本円ベースのパフォーマンスを表す  
(出所) 各国証券取引所等公表データより大和総研作成





(注) 円建て指数は、2011年第1週週末を基点とする日本円ベースのパフォーマンスを表す  
(出所) 各国証券取引所等公表データより大和総研作成