

2016年7月4日 全9頁

## 【統計情報】 グラフと表で見る株式市場（2016年7月号）

データバンク課

## [目次]

■ 1. 国内株式市場規模	1
■ 2. 国内株価指数ランキング	2
■ 3. 国内株式指標グラフ	3
■ 4. 国内株式需給グラフ	5
■ 5. 海外株価指数ランキング	7
■ 6. 海外株価指数グラフ	8

## 1. 国内株式市場規模

取引所／市場	売買高 (千株)	売買代金 (百万円)	時価総額 (百万円)	上場会社数 (社)
国内株式市場計	55,573,067	57,031,328	481,750,142	3,645
東証合計	55,546,135	57,001,318	480,688,673	3,522
第1部	50,305,840	51,735,019	464,087,116	1,966
第2部	1,434,174	361,553	5,544,162	536
マザーズ	1,852,067	4,028,040	3,625,481	233
ジャスダック	1,954,046	876,700	7,393,580	772

(備考) 国内株式市場計は東証・名証・福証・札証の合計値、時価総額・上場会社数は重複上場を除く  
 売買高・売買代金は2016年6月累計値、時価総額・上場会社数は2016年6月末値、概算ベース  
 (出所) 東京証券取引所等公表データより大和総研作成

## 2. 国内株価指数ランキング (2016/6 末現在)

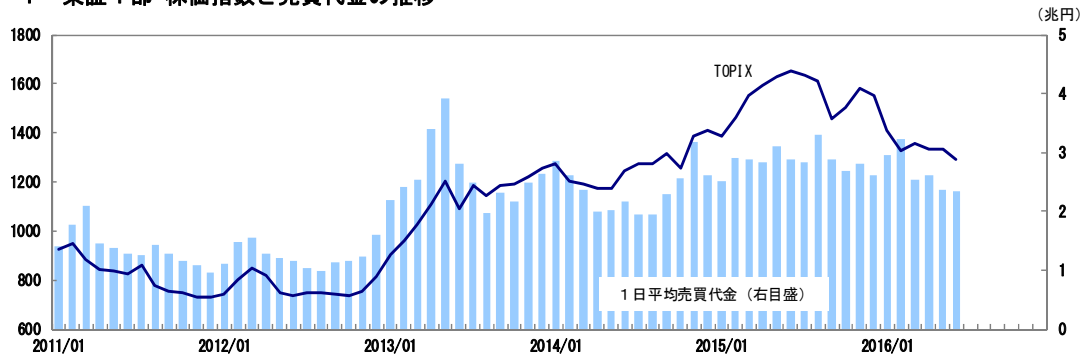
(騰落率の単位 : %)

順位	指数名	区分	月末値	騰落率1ヵ月	騰落率1年	騰落率3年	騰落率10年
1	東証REIT指数	不動産投信	1,843.66	▲ 2.75	2.25	32.00	11.52
2	JASDAQ INDEX	新興市場	109.32	▲ 4.00	▲ 7.63	25.90	8.86
3	TOPIX-17 (医薬品)	業種別	199.82	▲ 4.46	▲ 2.91	49.06	29.77
4	TOPIX-17 (小売)	業種別	179.03	▲ 4.62	▲ 14.29	31.69	12.90
5	TOPIX-17 (食品)	業種別	304.11	▲ 4.81	0.01	46.62	65.03
6	東証2部株価指数	市場2部	4,136.33	▲ 5.85	▲ 17.05	38.32	▲ 5.69
7	TOPIX-17 (運輸・物流)	業種別	155.25	▲ 6.22	▲ 12.11	24.78	1.77
8	TOPIX-17 (情報通信・サービス)	業種別	166.01	▲ 6.24	▲ 7.51	38.53	33.11
9	DSI 小型グロース	スタイル指数	211.08	▲ 7.81	▲ 11.02	36.62	3.38
10	DSI 総合グロース	スタイル指数	142.40	▲ 8.21	▲ 17.84	20.51	▲ 19.54
11	DSI 大型グロース	スタイル指数	137.33	▲ 8.26	▲ 18.59	18.89	▲ 21.78
12	TOPIX-17 (電力・ガス)	業種別	64.46	▲ 8.29	▲ 27.29	▲ 14.58	▲ 55.96
13	DSI 総合 (除く金融)	スタイル指数	289.06	▲ 8.61	▲ 18.20	22.85	12.14
14	DSI 大型産業株	スタイル指数	276.81	▲ 8.69	▲ 18.98	20.87	10.29
15	TOPIX Small	規模別	1,533.10	▲ 8.76	▲ 17.07	21.86	▲ 2.84
16	DSI 小型バリュー	スタイル指数	903.11	▲ 8.81	▲ 16.25	33.83	50.52
17	TOPIX-17 (建設・資材)	業種別	203.54	▲ 8.90	▲ 11.28	31.66	0.45
18	TOPIX Mid400	規模別	1,447.71	▲ 9.24	▲ 19.46	19.27	▲ 6.72
19	TOPIX-17 (商社・卸売)	業種別	240.39	▲ 9.31	▲ 24.37	5.55	▲ 14.15
20	TOPIX-17 (電機・精密)	業種別	123.08	▲ 9.46	▲ 27.67	17.00	▲ 24.68
21	日経225	市場1部	15,575.92	▲ 9.63	▲ 23.03	13.88	0.46
22	JPX日経インデックス400	東証上場銘柄	11,250.20	▲ 9.66	▲ 23.55	9.62	-
23	TOPIX	市場1部	1,245.82	▲ 9.71	▲ 23.59	9.88	▲ 21.50
24	TOPIX-17 (素材・化学)	業種別	171.15	▲ 9.73	▲ 18.04	26.47	▲ 7.40
25	TOPIX 500	規模別	965.72	▲ 9.81	▲ 24.23	8.74	▲ 22.98
26	TOPIX Large70	規模別	1,210.92	▲ 10.02	▲ 23.22	15.90	▲ 12.97
27	TOPIX 100	規模別	788.36	▲ 10.12	▲ 26.58	3.80	▲ 30.05
28	TOPIX Core30	規模別	582.91	▲ 10.20	▲ 29.13	▲ 4.45	▲ 40.47
29	TOPIX-17 (エネルギー資源)	業種別	93.35	▲ 10.59	▲ 31.02	▲ 16.64	▲ 57.81
30	TOPIX-17 (不動産)	業種別	262.22	▲ 10.91	▲ 26.88	▲ 18.37	▲ 22.79
31	DSI 総合バリュー	スタイル指数	466.73	▲ 11.12	▲ 26.09	12.34	11.44
32	DSI 大型バリュー	スタイル指数	428.25	▲ 11.48	▲ 27.48	9.36	7.35
33	東証マザーズ指数	新興市場	1,009.48	▲ 11.81	2.18	52.90	▲ 31.38
34	TOPIX-17 (機械)	業種別	246.97	▲ 12.02	▲ 28.85	3.83	▲ 9.00
35	TOPIX-17 (鉄鋼・非鉄)	業種別	157.64	▲ 13.50	▲ 38.73	▲ 16.64	▲ 56.64
36	TOPIX-17 (自動車・輸送機)	業種別	165.47	▲ 14.97	▲ 34.82	▲ 12.67	▲ 9.37
37	TOPIX-17 (銀行)	業種別	83.12	▲ 15.84	▲ 45.06	▲ 26.05	▲ 70.88
38	DSI 大型金融株	スタイル指数	124.64	▲ 16.35	▲ 42.21	▲ 17.07	▲ 59.63
39	TOPIX-17 (金融 (除く銀行))	業種別	88.21	▲ 17.20	▲ 40.08	▲ 15.00	▲ 62.00

(出所) 東京証券取引所、日本経済新聞社等公表データより大和総研作成

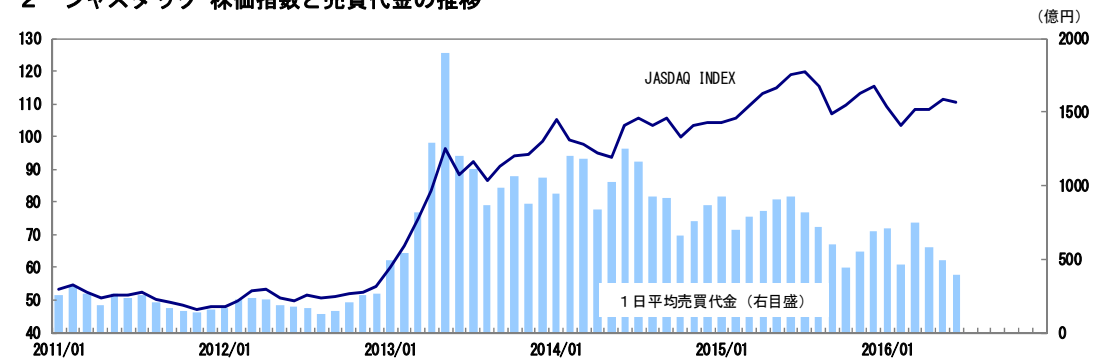
### 3. 国内株式指標グラフ

#### 3. 1 東証1部 株価指数と売買代金の推移



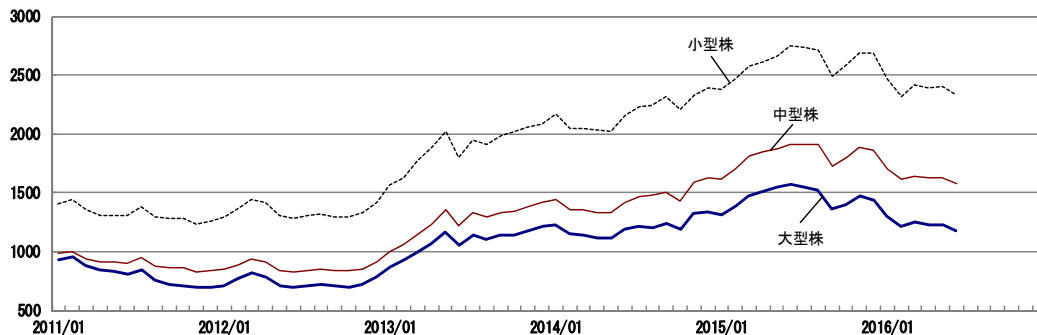
(出所) 東京証券取引所

#### 3. 2 ジャスダック 株価指数と売買代金の推移



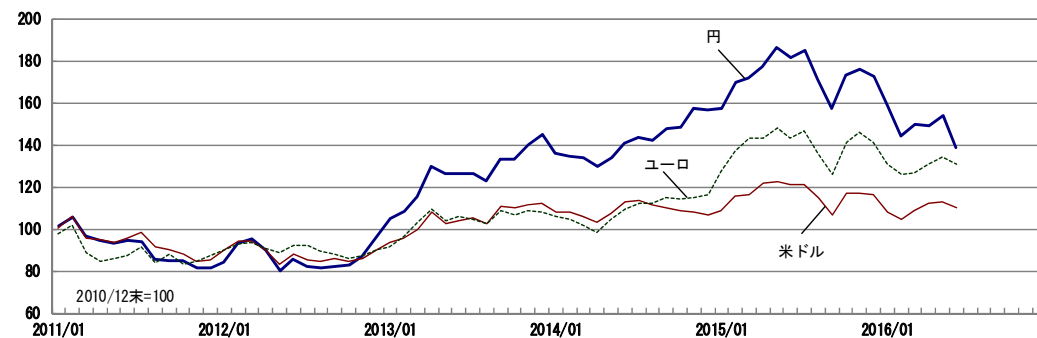
(出所) 東京証券取引所

#### 3. 3 東証1部 規模別株価指数の推移



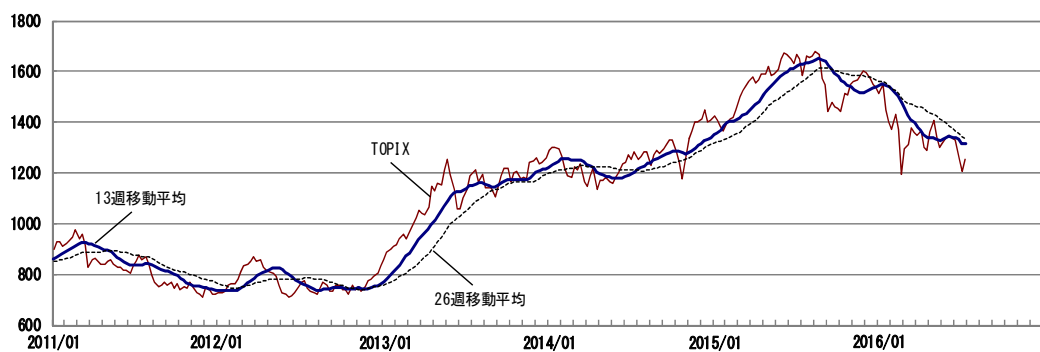
(出所) 東京証券取引所

#### 3. 4 ドル・ユーロ換算したTOPIXの推移



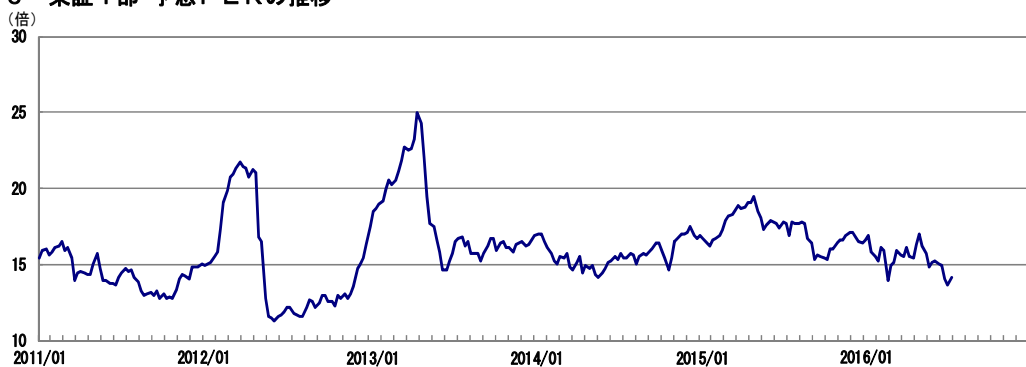
(出所) 東京証券取引所・日本銀行より大和総研作成

### 3. 5 TOPIX・13週移動平均・26週移動平均



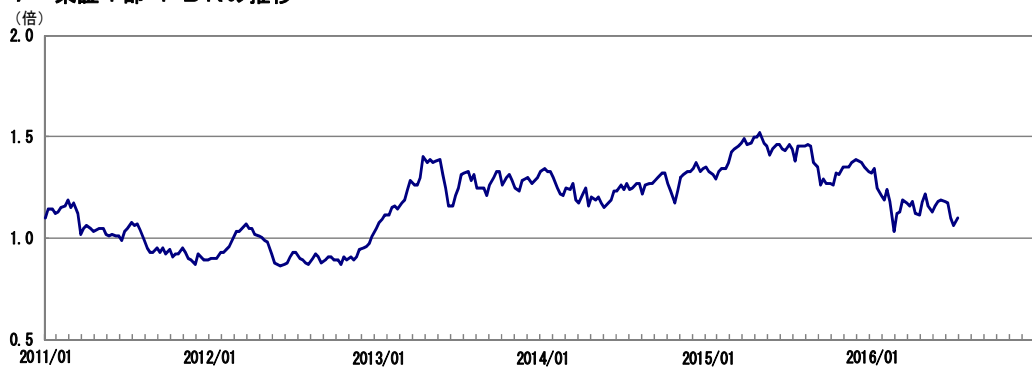
(出所) 東京証券取引所、移動平均は東京証券取引所より大和総研算出

### 3. 6 東証1部 予想PERの推移



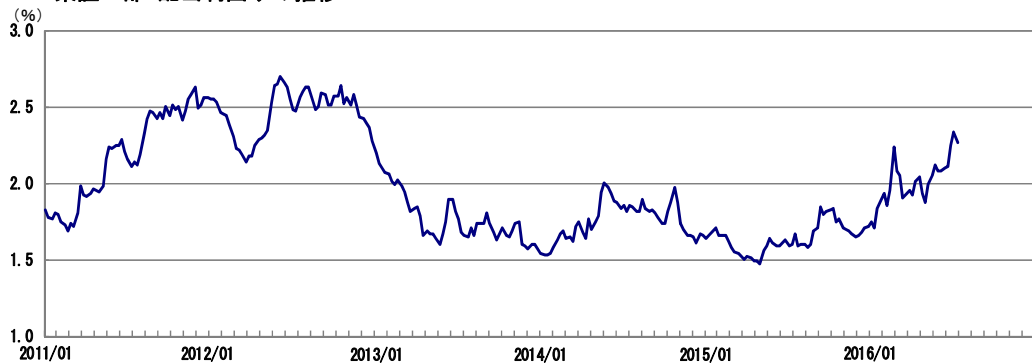
(出所) 東京証券取引所・東洋経済新報社より大和総研算出

### 3. 7 東証1部 PBRの推移



(出所) 東京証券取引所・東洋経済新報社より大和総研算出

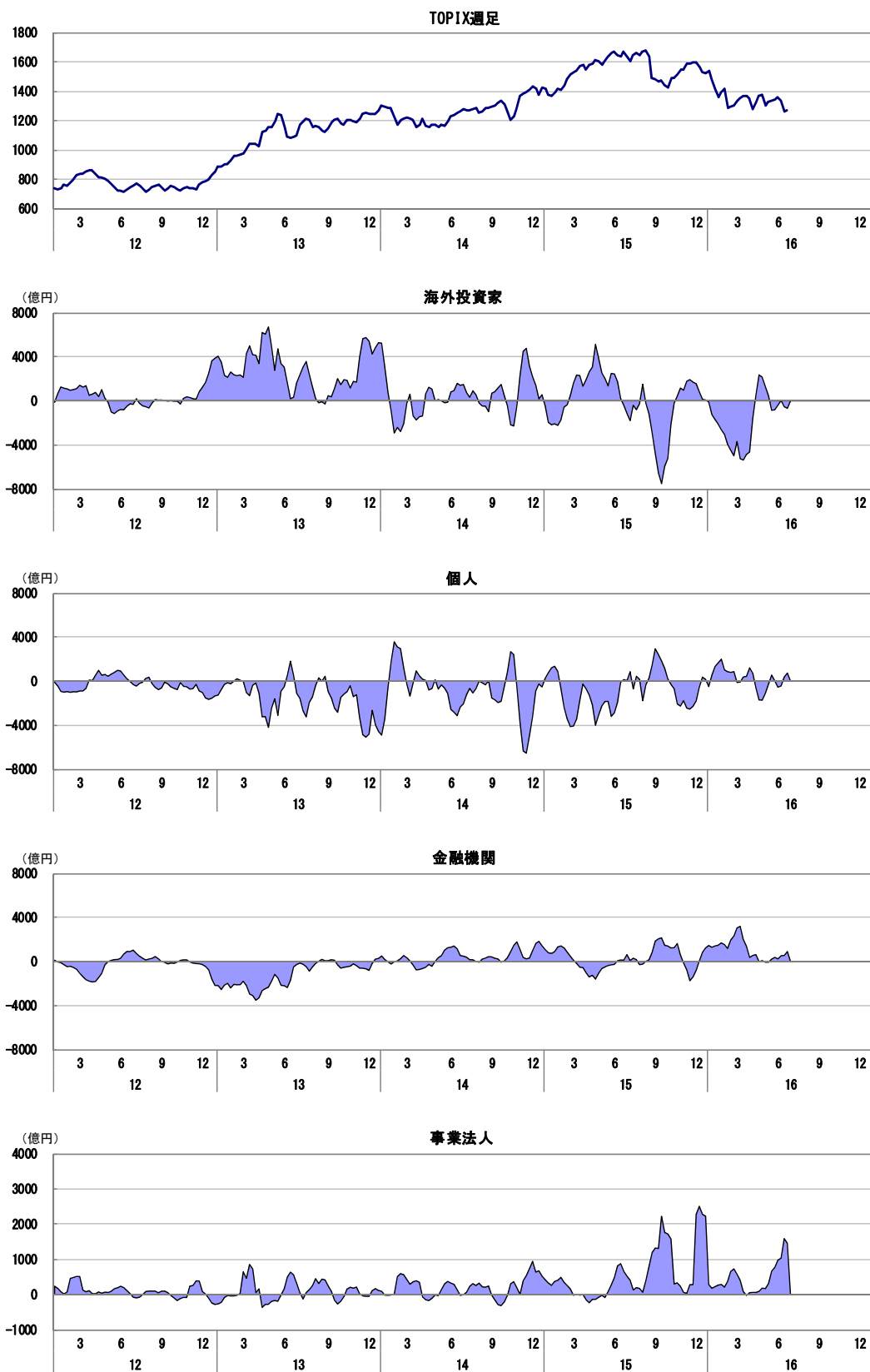
### 3. 8 東証1部 配当利回りの推移



(出所) 東京証券取引所・東洋経済新報社より大和総研算出

## 4. 国内株式需給グラフ

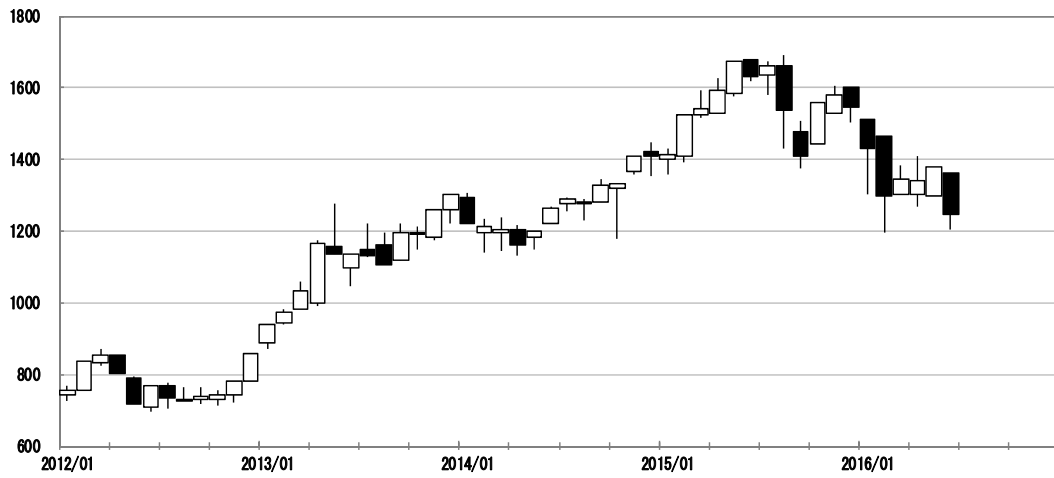
### 4. 1 投資部門別株式売買状況（買越額、4週移動平均）



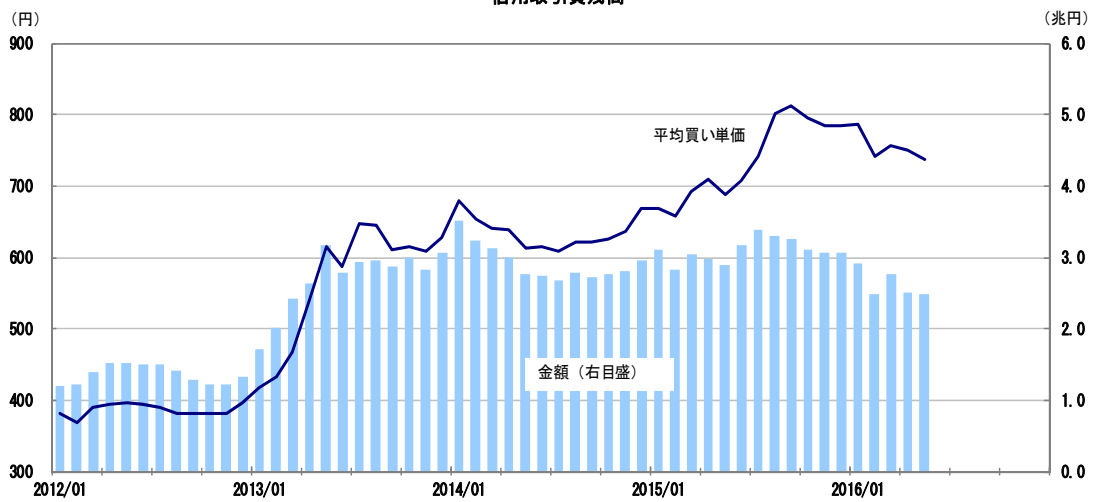
(出所) 東京証券取引所より大和総研作成

## 4. 2 その他需給動向

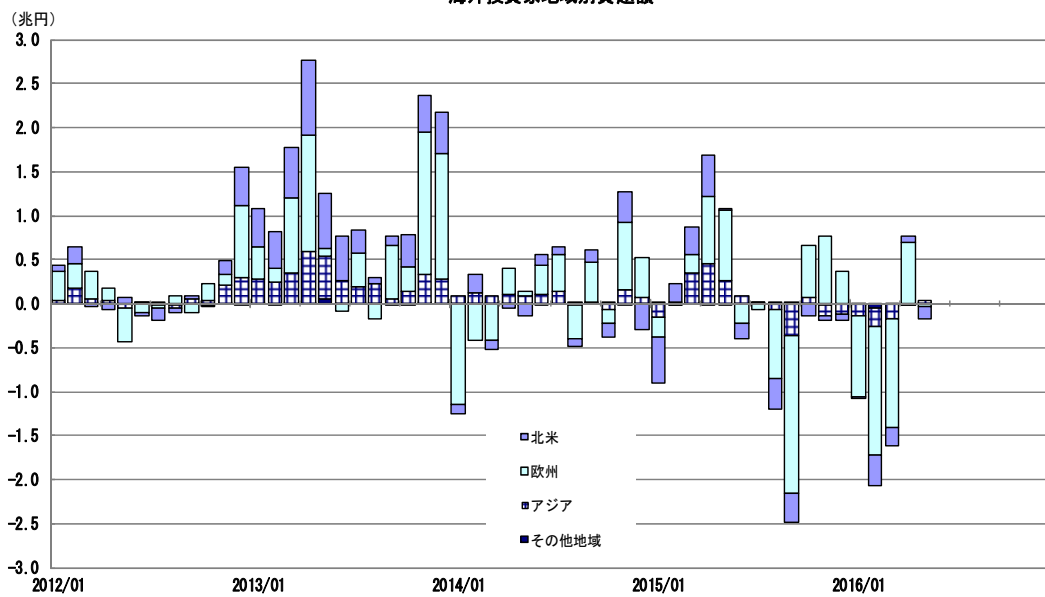
TOPIX月足



信用取引買残高



海外投資家地域別買越額



(出所) 東京証券取引所

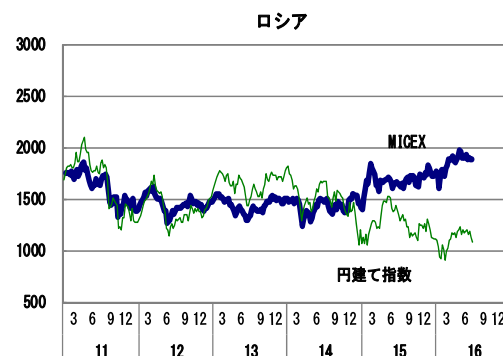
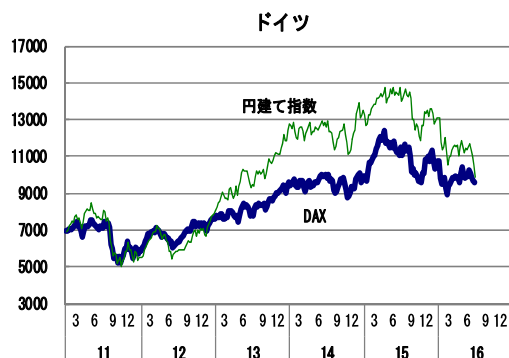
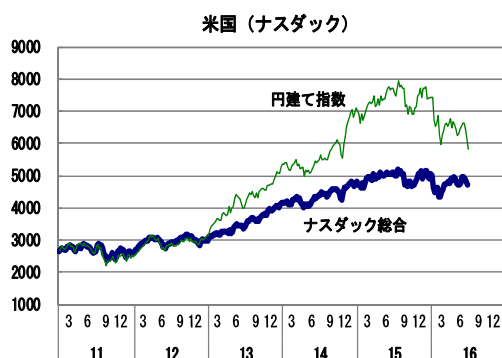
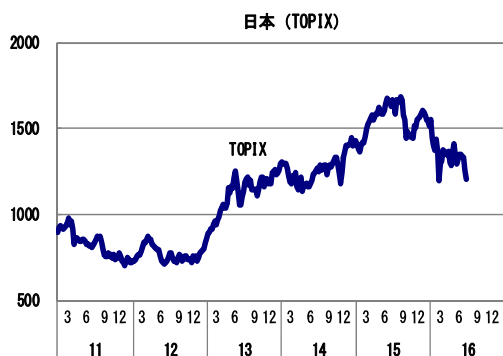
## 5. 海外株価指数ランキング (2016/6 末現在)

(騰落率の単位 : %)

順位	指数名	国名等	月末値	騰落率 1ヵ月	騰落率 1年	騰落率 3年	騰落率 1年 (円建)	騰落率 3年 (円建)
1	メルバル指数	アルゼンチン	14,683.5	15.8	26.0	393.4	▲ 35.7	84.2
2	ボベスパ指数	ブラジル	51,526.9	6.3	▲ 2.9	8.6	▲ 25.1	▲ 24.2
3	フィリピン総合指数	フィリピン	7,796.3	5.3	3.1	20.6	▲ 17.3	15.3
4	ジャカルタ総合指数	インドネシア	5,016.7	4.6	2.2	4.1	▲ 12.3	▲ 17.8
5	FTSE100種総合株価指数	イギリス	6,504.3	4.4	▲ 0.3	4.6	▲ 28.4	▲ 3.6
6	ロイター/ジェフリーズCRB指数	商品指数	192.6	3.4	▲ 15.2	▲ 30.1	▲ 28.8	▲ 27.1
7	創業板指数	中国	2,227.8	3.1	▲ 22.1	120.2	▲ 38.9	112.1
8	ベトナムVN指数	ベトナム	632.3	2.2	6.6	31.4	▲ 12.6	31.8
9	ST指数	シンガポール	2,840.9	1.8	▲ 14.4	▲ 9.8	▲ 28.0	▲ 11.5
10	KLCI指数	マレーシア	1,654.1	1.7	▲ 3.1	▲ 6.7	▲ 23.5	▲ 23.0
11	サンティアゴIGPA指数	チリ	19,725.5	1.6	3.9	▲ 0.7	▲ 15.3	▲ 20.8
12	加権指数	台湾	8,666.6	1.5	▲ 7.0	7.5	▲ 25.3	4.2
13	SET指数	タイ	1,445.0	1.5	▲ 4.0	▲ 0.5	▲ 22.3	▲ 7.7
14	SENSEX指数	インド	26,999.7	1.2	▲ 2.8	39.2	▲ 23.4	29.1
15	メキシコボルサ指数	メキシコ	45,966.5	1.1	2.0	13.2	▲ 27.1	▲ 17.0
16	上海A株指数	中国	3,066.5	0.4	▲ 31.5	48.0	▲ 46.4	42.6
17	上海総合指数	中国	2,929.6	0.4	▲ 31.5	48.0	▲ 46.3	42.6
18	ハンセン中国レッドチップ指数	香港	3,624.9	0.4	▲ 25.7	▲ 10.0	▲ 37.6	▲ 6.1
19	ハンセンH株指数	香港	8,712.9	0.1	▲ 32.9	▲ 6.4	▲ 43.6	▲ 2.4
20	S&P総合500種	米国	2,098.9	0.1	1.7	30.7	▲ 14.5	36.4
21	S&Pトロント総合指数	カナダ	14,064.5	▲ 0.0	▲ 3.4	16.0	▲ 22.0	▲ 1.9
22	ハンセン指数	香港	20,794.4	▲ 0.1	▲ 20.8	▲ 0.0	▲ 33.5	4.3
23	MICEX指数	ロシア	1,891.1	▲ 0.4	14.3	42.1	▲ 15.5	▲ 23.2
24	上海B株指数	中国	346.8	▲ 0.5	▲ 19.7	45.3	▲ 32.5	51.7
25	韓国総合株価指数	韓国	1,970.4	▲ 0.7	▲ 5.0	5.7	▲ 22.2	9.9
26	ISEナショナル100種指数	トルコ	76,817.2	▲ 1.3	▲ 6.6	0.7	▲ 26.6	▲ 29.7
27	ナスダック総合指数	米国	4,842.7	▲ 2.1	▲ 2.9	42.3	▲ 18.4	48.5
28	SMI指数	スイス	8,020.2	▲ 2.4	▲ 8.7	4.4	▲ 27.4	5.2
29	ASX全普通株指数	オーストラリア	5,310.4	▲ 2.5	▲ 2.6	11.2	▲ 20.4	▲ 6.3
30	東証REIT指数	日本	1,843.7	▲ 2.7	2.2	32.0	2.2	32.0
31	ストックホルム30指数	スウェーデン	1,323.6	▲ 3.4	▲ 14.1	15.0	▲ 29.7	▲ 4.4
32	JASDAQ指数	日本	109.3	▲ 4.0	▲ 7.6	25.9	▲ 7.6	25.9
33	アフリカTOP 40指数	南アフリカ	45,974.3	▲ 4.2	▲ 0.4	31.2	▲ 30.6	▲ 7.8
34	DAX指数	ドイツ	9,680.1	▲ 5.7	▲ 11.6	21.6	▲ 26.3	8.2
35	CAC40指数	フランス	4,237.5	▲ 6.0	▲ 11.5	13.3	▲ 26.3	0.9
36	EURO STOXX 50指数	ユーロ	2,864.7	▲ 6.5	▲ 16.3	10.1	▲ 30.3	▲ 2.0
37	東証株価指数	日本	1,245.8	▲ 9.7	▲ 23.6	9.9	▲ 23.6	9.9
38	MAマドリッド指数	スペイン	820.9	▲ 9.9	▲ 24.9	5.0	▲ 37.4	▲ 6.6
39	FTSEMIB指数	イタリア	16,197.8	▲ 10.1	▲ 27.9	6.3	▲ 39.9	▲ 5.4

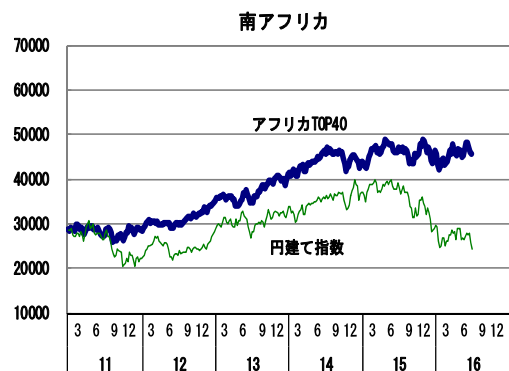
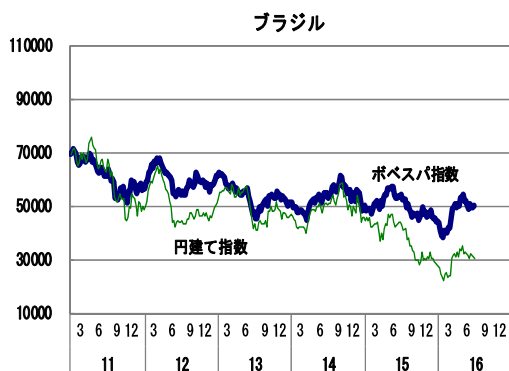
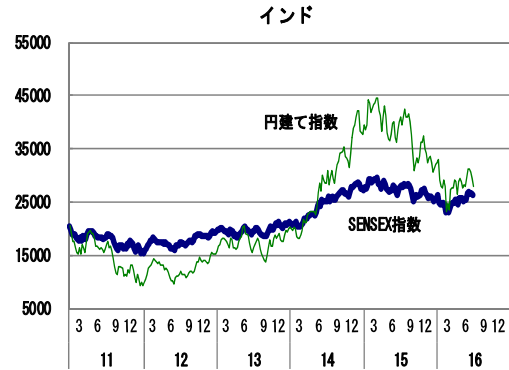
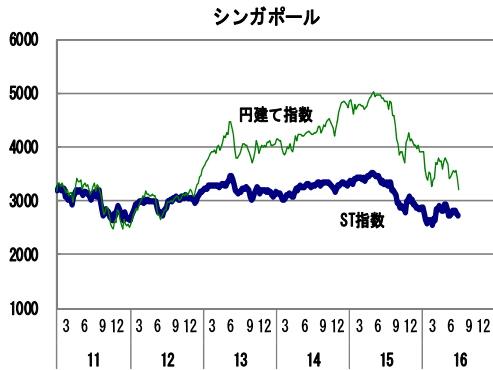
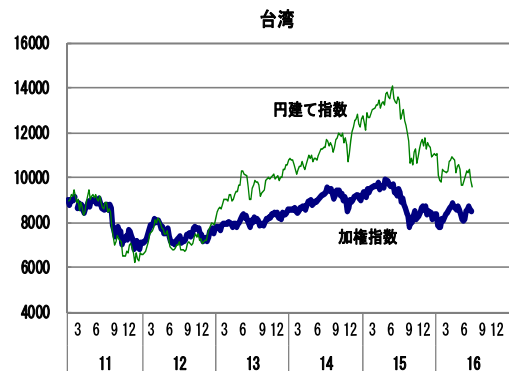
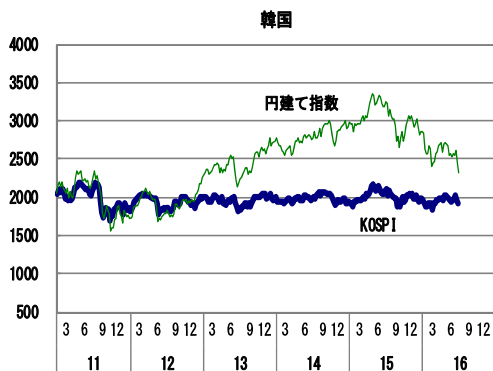
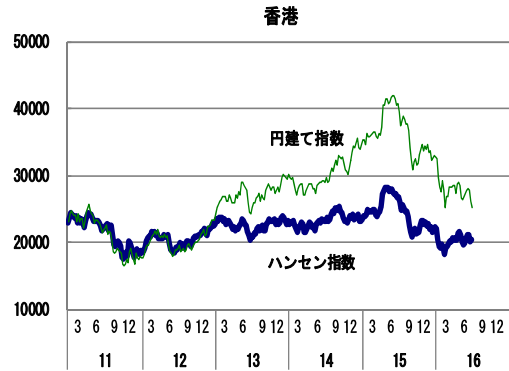
(注) 国名等欄は、原則としてその指数を発表する取引所の存在する国名等を記載している  
(出所) 各国証券取引所等公表データより大和総研作成

## 6. 海外株価指数グラフ



(注) 円建て指数は、2011年第1週週末を基点とする日本円ベースのパフォーマンスを表す  
(出所) 各国証券取引所等公表データより大和総研作成





(注) 円建て指数は、2011年第1週週末を基点とする日本円ベースのパフォーマンスを表す  
(出所) 各国証券取引所等公表データより大和総研作成