

2016年1月6日 全9頁

## 【統計情報】 グラフと表で見る株式市場（2016年1月号）

データバンク課

## [目次]

|                  |   |
|------------------|---|
| ■ 1. 国内株式市場規模    | 1 |
| ■ 2. 国内株価指数ランキング | 2 |
| ■ 3. 国内株式指標グラフ   | 3 |
| ■ 4. 国内株式需給グラフ   | 5 |
| ■ 5. 海外株価指数ランキング | 7 |
| ■ 6. 海外株価指数グラフ   | 8 |

\* 大和総研のウェブサイトでは、当レポートの関連データ集も公開しております。ご活用顶ければ幸いです。  
<http://www.dir.co.jp/InfoManage/datarasc-s.html>

## 1. 国内株式市場規模

| 取引所/市場  | 売買高<br>(千株) | 売買代金<br>(百万円) | 時価総額<br>(百万円) | 上場会社数<br>(社) |
|---------|-------------|---------------|---------------|--------------|
| 国内株式市場計 | 55,568,858  | 59,286,232    | 590,874,426   | 3,627        |
| 東証合計    | 55,545,390  | 59,272,143    | 589,788,804   | 3,502        |
| 第1部     | 47,719,848  | 54,915,562    | 571,832,889   | 1,934        |
| 第2部     | 3,198,198   | 614,457       | 6,340,105     | 543          |
| マザーズ    | 1,591,458   | 2,293,998     | 3,269,996     | 220          |
| ジャスダック  | 3,035,879   | 1,448,120     | 8,334,496     | 791          |

(備考) 国内株式市場計は東証・名証・福証・札証の合計値、時価総額・上場会社数は重複上場を除く  
売買高・売買代金は2015年12月累計値、時価総額・上場会社数は2015年12月末値、概算ベース  
(出所) 東京証券取引所等公表データより大和総研作成

## 2. 国内株価指数ランキング (2015/12 末現在)

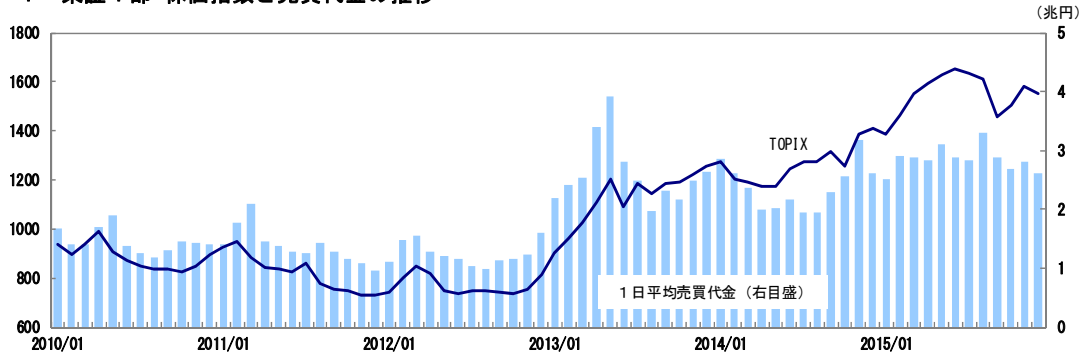
(騰落率の単位 : %)

| 順位 | 指数名                  | 区分     | 月末値       | 騰落率1ヵ月 | 騰落率1年   | 騰落率3年  | 騰落率10年  |
|----|----------------------|--------|-----------|--------|---------|--------|---------|
| 1  | 東証マザーズ指数             | 新興市場   | 887.14    | 2.32   | ▲ 2.48  | 119.39 | ▲ 65.13 |
| 2  | TOPIX-17 (食品)        | 業種別    | 320.25    | 2.11   | 26.72   | 105.30 | 92.61   |
| 3  | TOPIX-17 (医薬品)       | 業種別    | 222.55    | 1.32   | 32.62   | 109.64 | 55.17   |
| 4  | TOPIX-17 (運輸・物流)     | 業種別    | 183.73    | 0.92   | 17.74   | 95.40  | 11.21   |
| 5  | TOPIX-17 (電力・ガス)     | 業種別    | 85.22     | 0.86   | 11.56   | 62.20  | ▲ 38.00 |
| 6  | 東証REIT指数             | 不動産投信  | 1,747.54  | ▲ 0.29 | ▲ 7.92  | 56.78  | 9.11    |
| 7  | JASDAQ INDEX         | 新興市場   | 115.52    | ▲ 0.45 | 10.07   | 109.81 | ▲ 11.28 |
| 8  | D S I 小型グロース         | スタイル指数 | 234.27    | ▲ 0.70 | 13.45   | 106.44 | ▲ 5.02  |
| 9  | TOPIX-17 (情報通信・サービス) | 業種別    | 178.63    | ▲ 1.02 | 18.64   | 115.22 | 31.87   |
| 10 | 東証2部株価指数             | 市場2部   | 4,729.85  | ▲ 1.18 | 7.71    | 91.04  | ▲ 8.41  |
| 11 | TOPIX-17 (建設・資材)     | 業種別    | 236.05    | ▲ 1.48 | 14.99   | 86.65  | 6.17    |
| 12 | D S I 大型バリュー         | スタイル指数 | 559.59    | ▲ 1.52 | 13.73   | 86.95  | 41.62   |
| 13 | D S I 総合バリュー         | スタイル指数 | 602.38    | ▲ 1.55 | 13.76   | 88.09  | 43.56   |
| 14 | TOPIX-17 (金融 (除く銀行)) | 業種別    | 132.13    | ▲ 1.69 | 11.63   | 74.61  | ▲ 48.10 |
| 15 | D S I 小型バリュー         | スタイル指数 | 1,075.87  | ▲ 1.72 | 13.68   | 96.58  | 65.35   |
| 16 | D S I 総合 (除く金融)      | スタイル指数 | 342.61    | ▲ 1.84 | 11.66   | 93.37  | 28.39   |
| 17 | TOPIX Core30         | 規模別    | 758.14    | ▲ 1.86 | 6.83    | 65.25  | ▲ 23.42 |
| 18 | TOPIX Small          | 規模別    | 1,822.69  | ▲ 1.89 | 11.29   | 80.50  | 3.46    |
| 19 | D S I 大型産業株          | スタイル指数 | 330.00    | ▲ 1.93 | 11.36   | 92.08  | 29.62   |
| 20 | TOPIX 100            | 規模別    | 996.71    | ▲ 1.96 | 7.69    | 73.42  | ▲ 12.81 |
| 21 | JPX日経インデックス400       | 東証上場銘柄 | 13,951.93 | ▲ 1.97 | 9.27    | 77.78  | -       |
| 22 | TOPIX                | 市場1部   | 1,547.30  | ▲ 2.09 | 9.93    | 79.96  | ▲ 6.21  |
| 23 | TOPIX Large70        | 規模別    | 1,477.49  | ▲ 2.09 | 8.81    | 85.23  | 4.20    |
| 24 | TOPIX 500            | 規模別    | 1,205.02  | ▲ 2.10 | 9.78    | 79.88  | ▲ 6.63  |
| 25 | D S I 総合グロース         | スタイル指数 | 166.92    | ▲ 2.19 | 10.12   | 91.84  | ▲ 13.42 |
| 26 | D S I 大型金融株          | スタイル指数 | 192.85    | ▲ 2.21 | 12.94   | 75.14  | ▲ 40.31 |
| 27 | TOPIX-17 (素材・化学)     | 業種別    | 206.12    | ▲ 2.31 | 13.05   | 94.64  | 8.63    |
| 28 | D S I 大型グロース         | スタイル指数 | 162.02    | ▲ 2.35 | 9.75    | 90.41  | ▲ 13.48 |
| 29 | TOPIX Mid400         | 規模別    | 1,762.33  | ▲ 2.39 | 14.08   | 93.83  | 7.25    |
| 30 | TOPIX-17 (自動車・輸送機)   | 業種別    | 241.79    | ▲ 2.43 | 3.39    | 80.76  | 29.89   |
| 31 | TOPIX-17 (銀行)        | 業種別    | 133.09    | ▲ 2.46 | 9.52    | 57.97  | ▲ 55.22 |
| 32 | TOPIX-17 (鉄鋼・非鉄)     | 業種別    | 209.34    | ▲ 2.52 | ▲ 11.75 | 33.55  | ▲ 42.42 |
| 33 | TOPIX-17 (エネルギー資源)   | 業種別    | 120.42    | ▲ 3.04 | ▲ 4.44  | 9.76   | ▲ 47.78 |
| 34 | TOPIX-17 (小売)        | 業種別    | 207.04    | ▲ 3.41 | 28.80   | 109.47 | 6.32    |
| 35 | TOPIX-17 (商社・卸売)     | 業種別    | 285.64    | ▲ 3.50 | 4.35    | 41.60  | ▲ 12.47 |
| 36 | TOPIX-17 (不動産)       | 業種別    | 326.66    | ▲ 3.58 | ▲ 3.22  | 39.32  | ▲ 8.80  |
| 37 | 日経225                | 市場1部   | 19,033.71 | ▲ 3.61 | 9.07    | 83.10  | 18.14   |
| 38 | TOPIX-17 (電機・精密)     | 業種別    | 151.41    | ▲ 4.68 | 0.28    | 82.47  | ▲ 6.08  |
| 39 | TOPIX-17 (機械)        | 業種別    | 299.58    | ▲ 5.01 | ▲ 5.33  | 61.94  | 12.61   |

(出所) 東京証券取引所、日本経済新聞社等公表データより大和総研作成

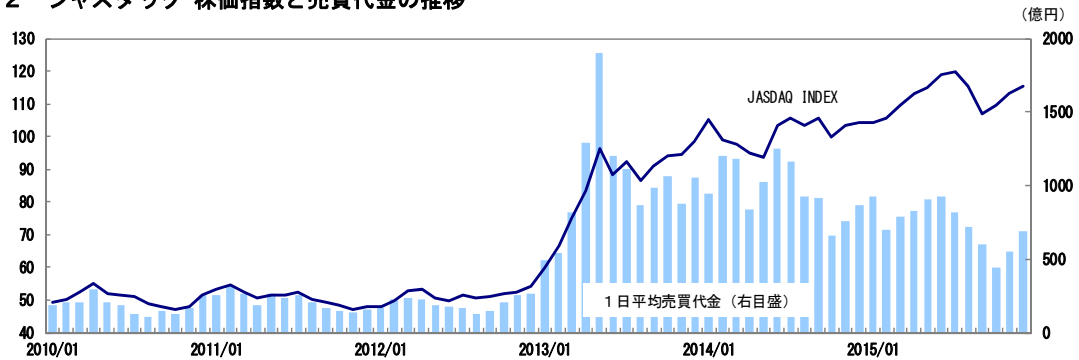
### 3. 国内株式指標グラフ

#### 3. 1 東証1部 株価指数と売買代金の推移



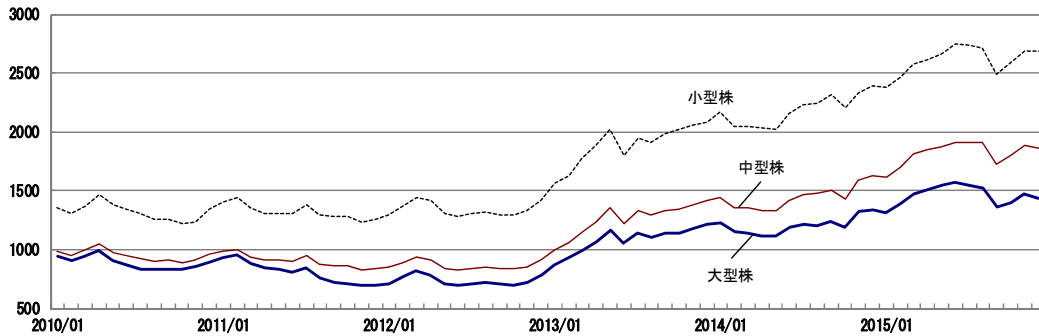
(出所) 東京証券取引所

#### 3. 2 ジャスダック 株価指数と売買代金の推移



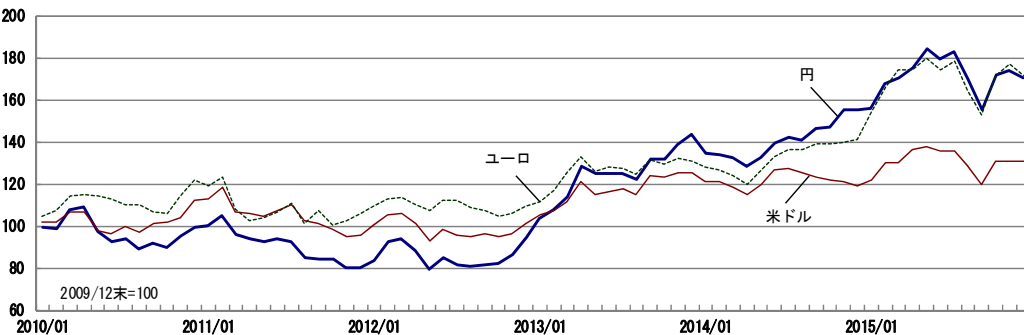
(出所) 東京証券取引所

#### 3. 3 東証1部 規模別株価指数の推移



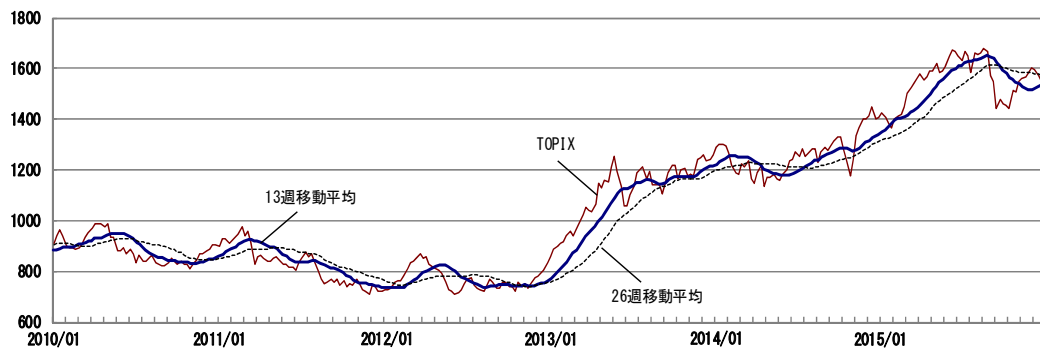
(出所) 東京証券取引所

#### 3. 4 ドル・ユーロ換算したTOPIXの推移



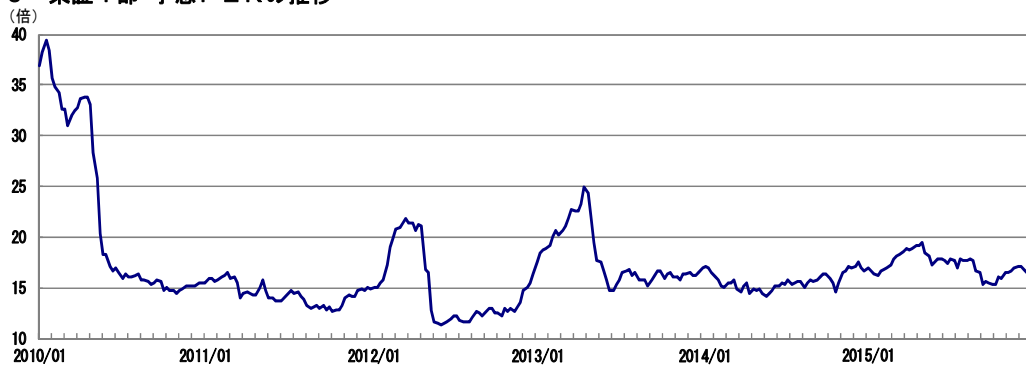
(出所) 東京証券取引所・日本銀行より大和総研作成

### 3. 5 TOPIX・13週移動平均・26週移動平均



(出所) 東京証券取引所、移動平均は東京証券取引所より大和総研算出

### 3. 6 東証1部 予想PERの推移



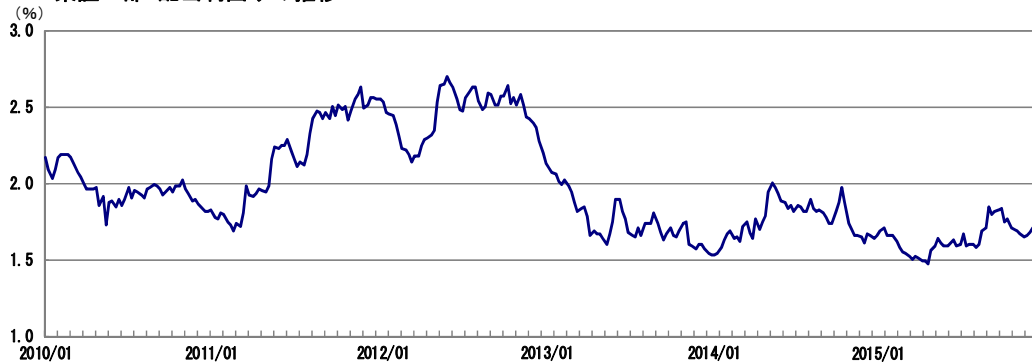
(出所) 東京証券取引所・東洋経済新報社より大和総研算出

### 3. 7 東証1部 PBRの推移



(出所) 東京証券取引所・東洋経済新報社より大和総研算出

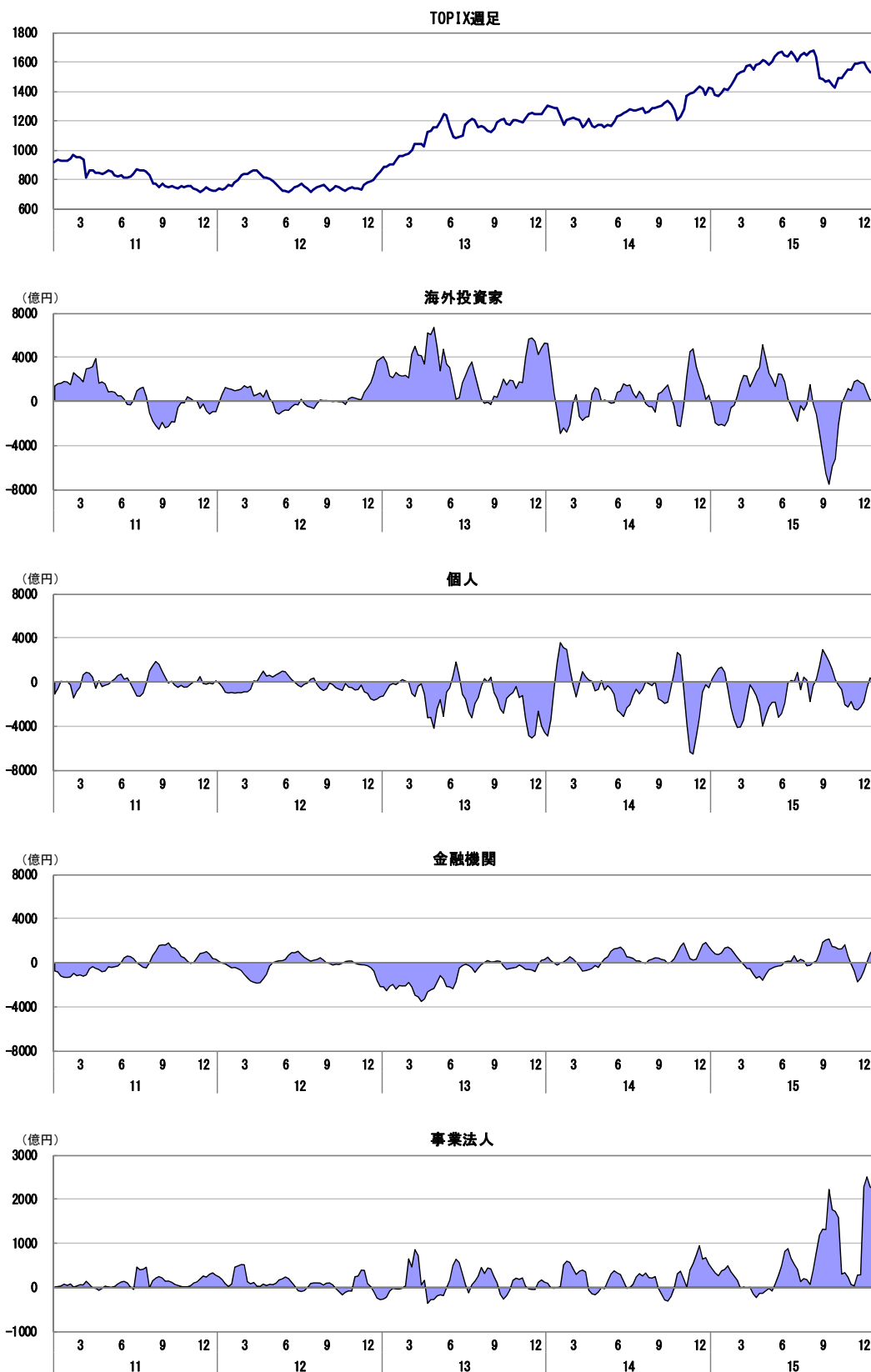
### 3. 8 東証1部 配当利回りの推移



(出所) 東京証券取引所・東洋経済新報社より大和総研算出

## 4. 国内株式需給グラフ

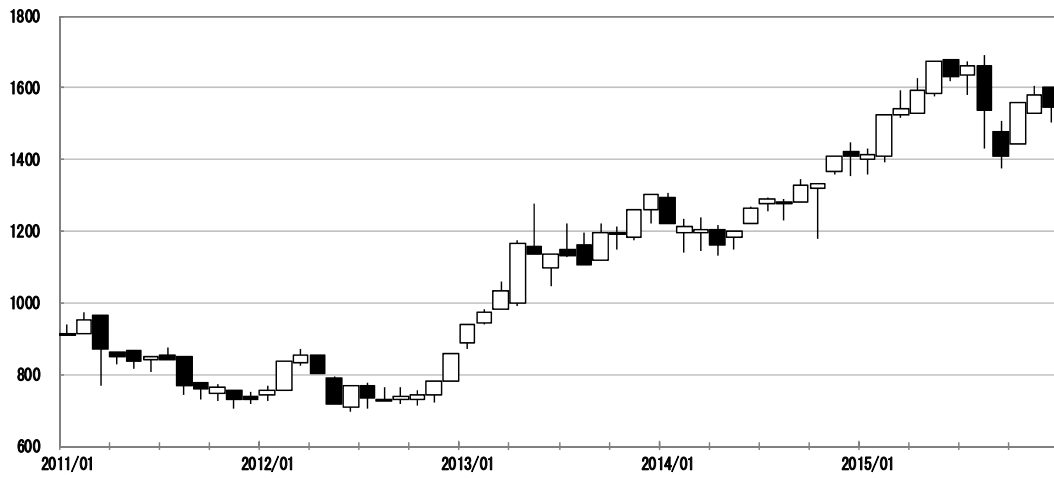
### 4. 1 投資部門別株式売買状況（買越額、4週移動平均）



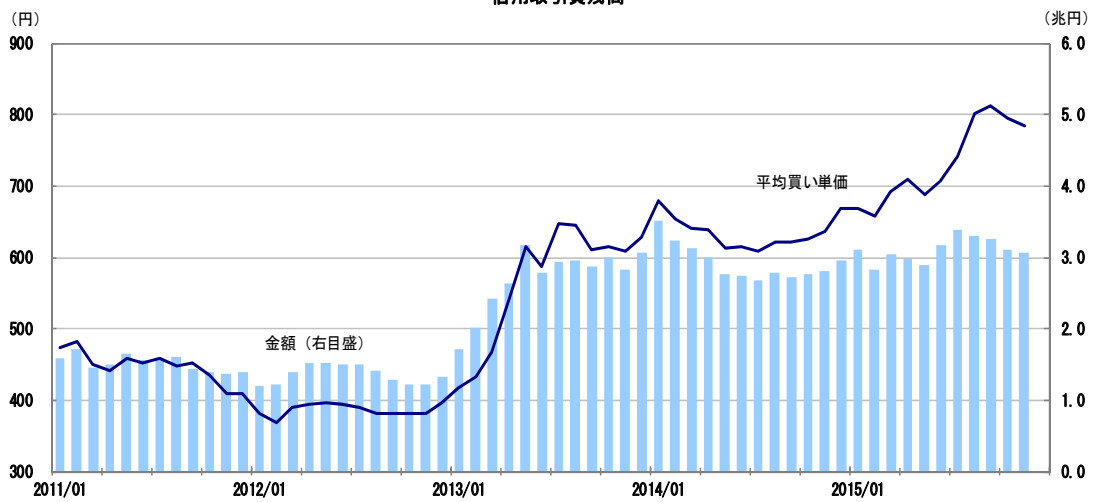
(出所) 東京証券取引所より大和総研作成

## 4. 2 その他需給動向

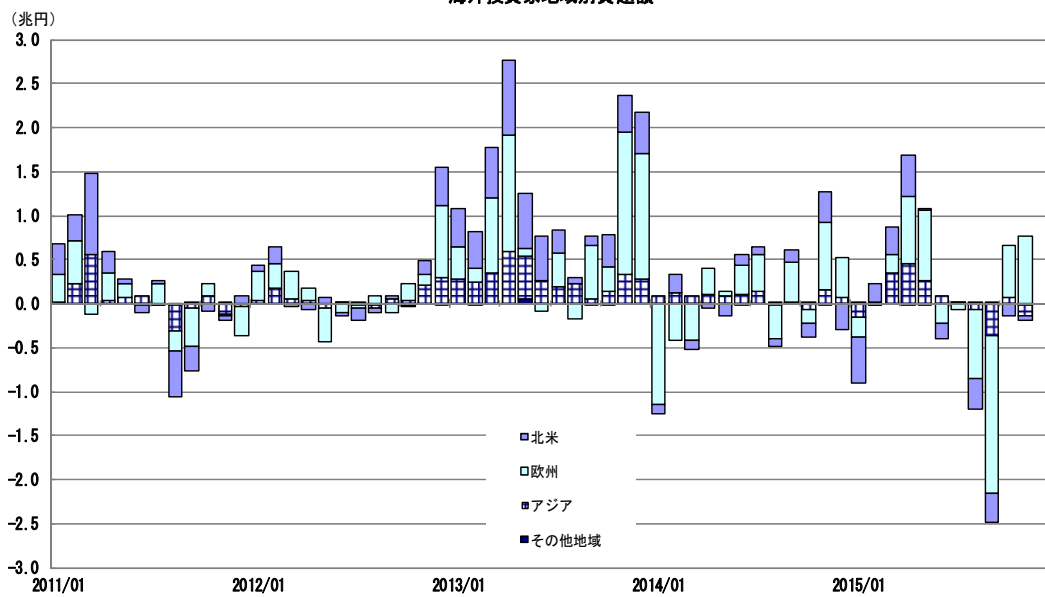
TOPIX月足



信用取引買残高



海外投資家地域別買越額



(出所) 東京証券取引所

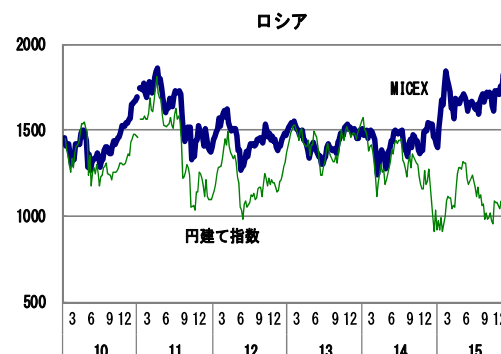
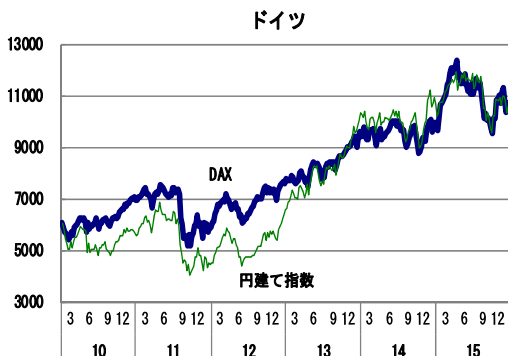
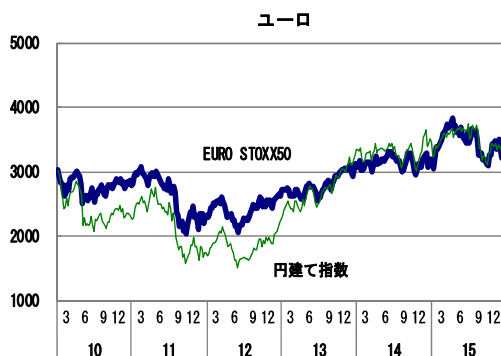
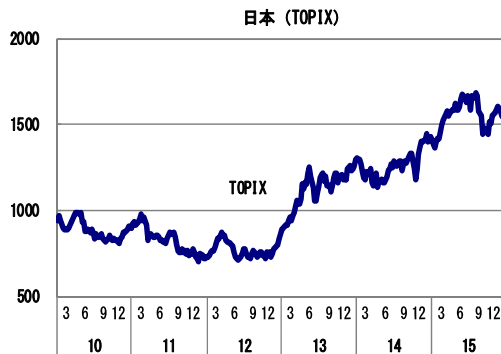
## 5. 海外株価指数ランキング (2015/12 末現在)

(騰落率の単位 : %)

| 順位 | 指数名              | 国名等     | 月末値      | 騰落率<br>1ヵ月 | 騰落率<br>1年 | 騰落率<br>3年 | 騰落率<br>1年<br>(円建) | 騰落率<br>3年<br>(円建) |
|----|------------------|---------|----------|------------|-----------|-----------|-------------------|-------------------|
| 1  | 上海B株指数           | 中国      | 426.4    | 11.8       | 46.7      | 74.1      | 46.7              | 142.5             |
| 2  | ジャカルタ総合指数        | インドネシア  | 4,593.0  | 3.3        | ▲ 12.1    | 6.4       | ▲ 20.3            | 4.0               |
| 3  | 上海総合指数           | 中国      | 3,539.2  | 2.7        | 9.4       | 56.0      | 3.8               | 105.9             |
| 4  | 上海A株指数           | 中国      | 3,704.3  | 2.7        | 9.3       | 55.9      | 3.7               | 105.8             |
| 5  | ASX全普通株指数        | オーストラリア | 5,344.6  | 2.4        | ▲ 0.8     | 14.6      | ▲ 11.1            | 12.2              |
| 6  | 創業板指数            | 中国      | 2,714.1  | 1.6        | 84.4      | 280.2     | 75.0              | 401.8             |
| 7  | KLCI指数           | マレーシア   | 1,692.5  | 1.2        | ▲ 3.9     | 0.2       | ▲ 21.5            | ▲ 0.3             |
| 8  | ベトナムVN指数         | ベトナム    | 579.0    | 1.0        | 6.1       | 40.0      | 3.1               | 82.7              |
| 9  | ST指数             | シンガポール  | 2,882.7  | 0.9        | ▲ 14.3    | ▲ 9.0     | ▲ 19.7            | 9.8               |
| 10 | サンティアゴIGPA指数     | チリ      | 18,151.5 | 0.7        | ▲ 3.8     | ▲ 13.9    | ▲ 17.3            | ▲ 19.2            |
| 11 | フィリピン総合指数        | フィリピン   | 6,952.1  | 0.4        | ▲ 3.9     | 19.6      | ▲ 9.2             | 44.3              |
| 12 | 加権指数             | 台湾      | 8,338.1  | 0.2        | ▲ 10.4    | 8.3       | ▲ 13.0            | 33.3              |
| 13 | ハンセン中国レッドチップ指数   | 香港      | 4,052.1  | 0.1        | ▲ 6.8     | ▲ 10.6    | ▲ 6.7             | 24.6              |
| 14 | SENSEX指数         | インド     | 26,117.5 | ▲ 0.1      | ▲ 5.0     | 34.4      | ▲ 9.5             | 53.9              |
| 15 | 東証REIT指数         | 日本      | 1,747.5  | ▲ 0.3      | ▲ 7.9     | 56.8      | ▲ 7.9             | 56.8              |
| 16 | ハンセン指数           | 香港      | 21,914.4 | ▲ 0.4      | ▲ 7.2     | ▲ 3.3     | ▲ 7.0             | 34.7              |
| 17 | JASDAQ指数         | 日本      | 115.5    | ▲ 0.4      | 10.1      | 109.8     | 10.1              | 109.8             |
| 18 | MICEX指数          | ロシア     | 1,761.4  | ▲ 0.5      | 26.1      | 19.4      | 3.2               | ▲ 30.5            |
| 19 | メキシコボルサ指数        | メキシコ    | 42,977.5 | ▲ 1.0      | ▲ 0.4     | ▲ 1.7     | ▲ 14.7            | 2.9               |
| 20 | アフリカTOP 40指数     | 南アフリカ   | 45,797.3 | ▲ 1.1      | 4.2       | 31.6      | ▲ 21.0            | 1.5               |
| 21 | ハンセンH株指数         | 香港      | 9,661.0  | ▲ 1.3      | ▲ 19.4    | ▲ 15.5    | ▲ 19.3            | 17.7              |
| 22 | 韓国総合株価指数         | 韓国      | 1,961.3  | ▲ 1.5      | 2.4       | ▲ 1.8     | ▲ 3.7             | 25.2              |
| 23 | S&P総合500種        | 米国      | 2,043.9  | ▲ 1.8      | ▲ 0.7     | 43.3      | ▲ 0.7             | 99.6              |
| 24 | FTSE100種総合株価指数   | イギリス    | 6,242.3  | ▲ 1.8      | ▲ 4.9     | 5.8       | ▲ 9.1             | 35.6              |
| 25 | SMI指数            | スイス     | 8,818.1  | ▲ 1.9      | ▲ 1.8     | 29.3      | ▲ 2.1             | 65.5              |
| 26 | ナスダック総合指数        | 米国      | 5,007.4  | ▲ 2.0      | 5.7       | 65.8      | 5.8               | 131.0             |
| 27 | 東証株価指数           | 日本      | 1,547.3  | ▲ 2.1      | 9.9       | 80.0      | 9.9               | 80.0              |
| 28 | S&Pトロント総合指数      | カナダ     | 13,010.0 | ▲ 3.4      | ▲ 11.1    | 4.6       | ▲ 25.2            | 4.8               |
| 29 | ロイター/ジェフリーズGRB指数 | 商品指数    | 176.1    | ▲ 3.5      | ▲ 23.4    | ▲ 40.3    | ▲ 23.4            | ▲ 16.8            |
| 30 | ボベスパ指数           | ブラジル    | 43,350.0 | ▲ 3.9      | ▲ 13.3    | ▲ 28.9    | ▲ 41.8            | ▲ 48.8            |
| 31 | ISEナショナル100種指数   | トルコ     | 71,727.0 | ▲ 4.7      | ▲ 16.3    | ▲ 8.3     | ▲ 32.7            | ▲ 22.3            |
| 32 | SET指数            | タイ      | 1,288.0  | ▲ 5.3      | ▲ 14.0    | ▲ 7.5     | ▲ 21.7            | 9.6               |
| 33 | DAX指数            | ドイツ     | 10,743.0 | ▲ 5.6      | 9.6       | 41.1      | ▲ 1.5             | 62.1              |
| 34 | FTSEMIB指数        | イタリア    | 21,418.4 | ▲ 5.7      | 12.7      | 31.6      | 1.3               | 51.2              |
| 35 | ストックホルム30指数      | スウェーデン  | 1,446.8  | ▲ 5.8      | ▲ 1.2     | 31.0      | ▲ 7.7             | 41.4              |
| 36 | CAC40指数          | フランス    | 4,637.1  | ▲ 6.5      | 8.5       | 27.4      | ▲ 2.4             | 46.3              |
| 37 | EURO STOXX 50指数  | ユーロ     | 3,267.5  | ▲ 6.8      | 3.8       | 24.0      | ▲ 6.6             | 42.4              |
| 38 | MAマドリッド指数        | スペイン    | 965.1    | ▲ 7.9      | ▲ 7.4     | 17.0      | ▲ 16.7            | 34.4              |
| 39 | メルバル指数           | アルゼンチン  | 11,675.2 | ▲ 10.0     | 36.1      | 309.0     | ▲ 10.5            | 115.5             |

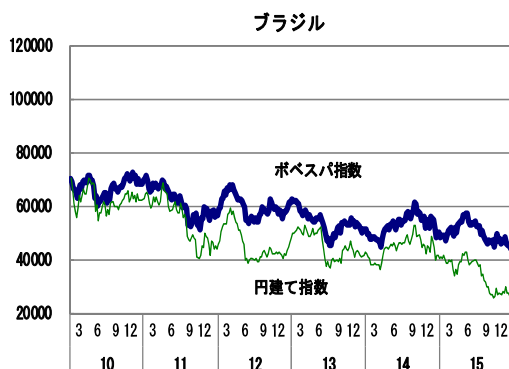
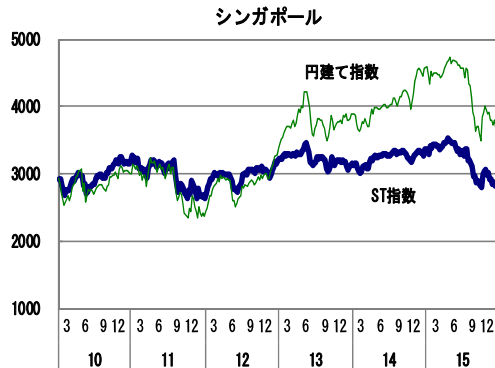
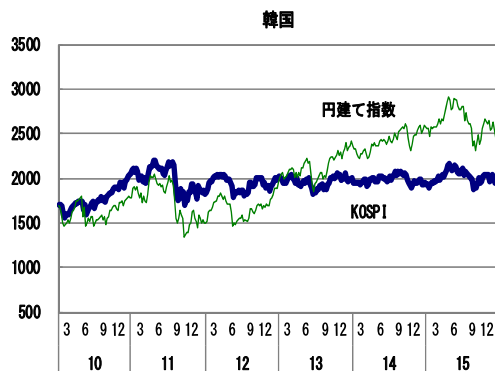
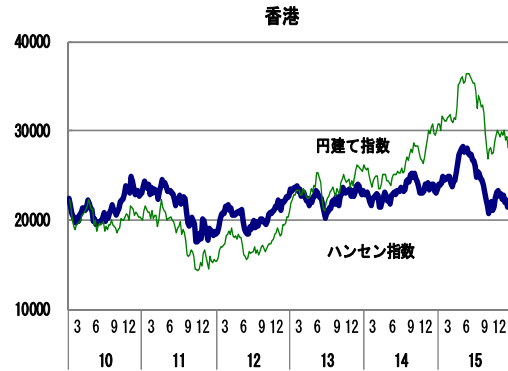
(注) 国名等欄は、原則としてその指数を発表する取引所の存在する国名等を記載している  
(出所) 各国証券取引所等公表データより大和総研作成

## 6. 海外株価指数グラフ



(注) 円建て指数は、2010年第1週週末を基点とする日本円ベースのパフォーマンスを表す  
 (出所) 各国証券取引所等公表データより大和総研作成





(注) 円建て指数は、2010年第1週週末を基点とする日本円ベースのパフォーマンスを表す  
(出所) 各国証券取引所等公表データより大和総研作成