

2015年8月4日 全9頁

## 【統計情報】 グラフと表で見る株式市場（2015年8月号）

データバンク課

## [目次]

■ 1. 国内株式市場規模	1
■ 2. 国内株価指数ランキング	2
■ 3. 国内株式指標グラフ	3
■ 4. 国内株式需給グラフ	5
■ 5. 海外株価指数ランキング	7
■ 6. 海外株価指数グラフ	8

\* 大和総研のウェブサイトでは、当レポートの関連データ集も公開しております。ご活用顶ければ幸いです。  
<http://www.dir.co.jp/InfoManage/datarasc-s.html>

## 1. 国内株式市場規模

取引所/市場	売買高 (千株)	売買代金 (百万円)	時価総額 (百万円)	上場会社数 (社)
国内株式市場計	66,025,047	67,949,085	620,356,657	3,603
東証合計	65,973,989	67,934,827	619,100,455	3,476
第1部	55,319,359	62,520,900	598,043,519	1,888
第2部	5,234,067	1,241,679	6,955,632	543
マザーズ	1,903,108	2,367,226	3,954,332	213
ジャスダック	3,517,453	1,805,019	10,136,958	821

(備考) 国内株式市場計は東証・名証・福証・札証の合計値、時価総額・上場会社数は重複上場を除く  
 売買高・売買代金は2015年7月累計値、時価総額・上場会社数は2015年7月末値、概算ベース  
 (出所) 東京証券取引所等公表データより大和総研作成

## 2. 国内株価指数ランキング (2015/7 末現在)

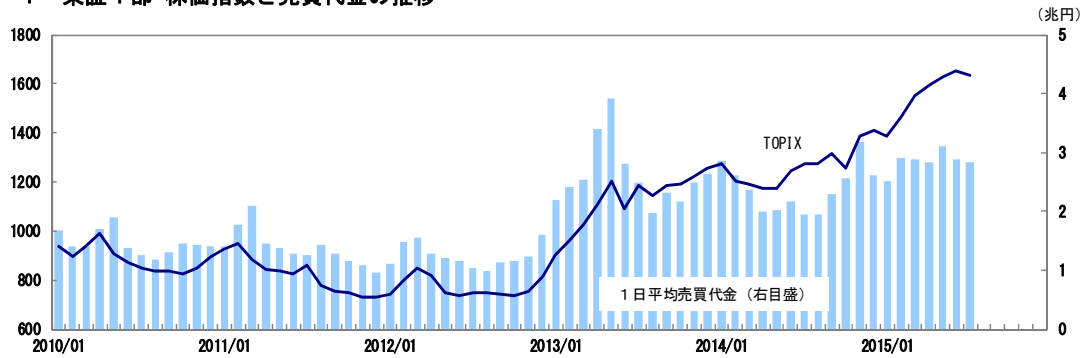
(騰落率の単位 : %)

順位	指数名	区分	月末値	騰落率1ヵ月	騰落率1年	騰落率3年	騰落率10年
1	TOPIX-17 (電力・ガス)	業種別	99.45	12.18	47.90	134.55	▲ 22.37
2	TOPIX-17 (食品)	業種別	330.70	8.75	41.74	124.37	124.05
3	TOPIX-17 (運輸・物流)	業種別	190.40	7.79	37.25	119.35	60.20
4	TOPIX-17 (小売)	業種別	223.32	6.91	51.22	136.02	76.09
5	TOPIX-17 (医薬品)	業種別	219.98	6.89	42.43	116.67	75.65
6	TOPIX-17 (情報通信・サービス)	業種別	188.35	4.94	30.70	140.24	69.23
7	TOPIX-17 (金融 (除く銀行))	業種別	152.35	3.48	41.05	187.02	▲ 9.26
8	TOPIX Mid400	規模別	1,852.57	3.07	31.04	133.90	54.54
9	TOPIX-17 (不動産)	業種別	368.97	2.89	8.41	118.43	90.59
10	D S I 大型金融株	スタイル指数	221.58	2.74	40.89	158.04	10.21
11	D S I 大型バリュー	スタイル指数	605.52	2.54	33.62	142.56	105.95
12	D S I 総合バリュー	スタイル指数	645.85	2.28	32.72	140.09	106.14
13	D S I 小型グロース	スタイル指数	242.54	2.25	23.72	147.84	33.06
14	TOPIX-17 (銀行)	業種別	154.53	2.13	35.11	122.70	▲ 16.70
15	TOPIX 500	規模別	1,297.98	1.84	29.30	126.61	37.73
16	東証2部株価指数	市場2部	5,076.80	1.80	30.42	126.65	33.83
17	T O P I X	市場1部	1,659.52	1.79	28.70	125.38	37.72
18	D S I 大型産業株	スタイル指数	347.57	1.73	29.50	135.96	82.41
19	日経225	市場1部	20,585.24	1.73	31.78	136.75	72.99
20	D S I 総合 (除く金融)	スタイル指数	359.35	1.69	28.91	135.78	79.50
21	JPX日経インデックス400	東証上場銘柄	14,961.66	1.67	27.50	121.23	-
22	JASDAQ INDEX	新興市場	120.28	1.63	13.79	133.78	19.15
23	D S I 総合グロース	スタイル指数	175.78	1.43	28.49	136.93	32.05
24	D S I 大型グロース	スタイル指数	170.94	1.33	29.07	135.91	34.41
25	TOPIX Small	規模別	1,872.45	1.29	22.68	113.01	45.42
26	TOPIX 100	規模別	1,086.94	1.23	28.45	123.05	30.14
27	TOPIX Large70	規模別	1,596.56	1.23	31.69	134.39	57.48
28	TOPIX Core30	規模別	832.60	1.23	26.06	115.24	13.33
29	TOPIX-17 (素材・化学)	業種別	211.37	1.23	36.64	129.35	49.83
30	TOPIX-17 (建設・資材)	業種別	230.95	0.67	18.73	120.58	43.17
31	TOPIX-17 (自動車・輸送機)	業種別	255.34	0.58	25.93	141.68	79.92
32	D S I 小型バリュー	スタイル指数	1,082.53	0.39	26.38	126.43	117.84
33	TOPIX-17 (エネルギー資源)	業種別	134.79	▲ 0.39	▲ 2.49	39.95	▲ 25.02
34	TOPIX-17 (商社・卸売)	業種別	314.54	▲ 1.04	14.67	66.87	54.94
35	東証REIT指数	不動産投信	1,766.48	▲ 2.03	9.25	87.02	8.28
36	東証マザーズ指数	新興市場	964.34	▲ 2.39	▲ 0.99	197.07	▲ 50.48
37	TOPIX-17 (電機・精密)	業種別	163.17	▲ 4.11	22.54	128.37	27.44
38	TOPIX-17 (鉄鋼・非鉄)	業種別	241.02	▲ 6.32	4.28	94.25	5.57
39	TOPIX-17 (機械)	業種別	323.81	▲ 6.72	11.16	113.61	77.13

(出所) 東京証券取引所等公表データより大和総研作成

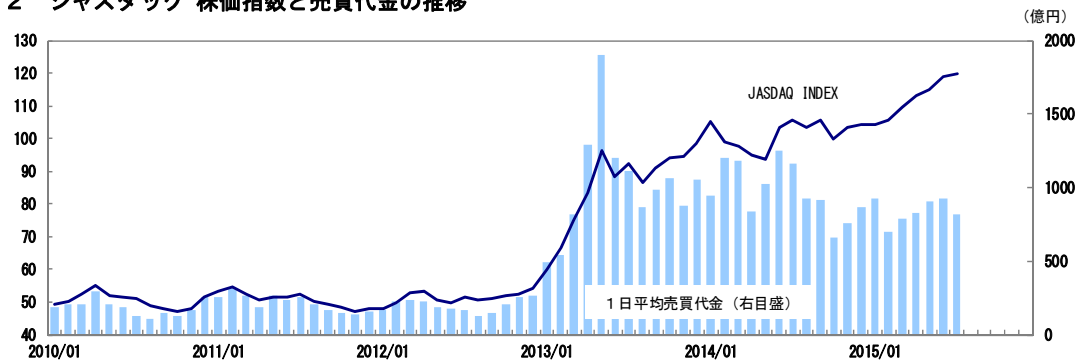
### 3. 国内株式指標グラフ

#### 3. 1 東証1部 株価指数と売買代金の推移



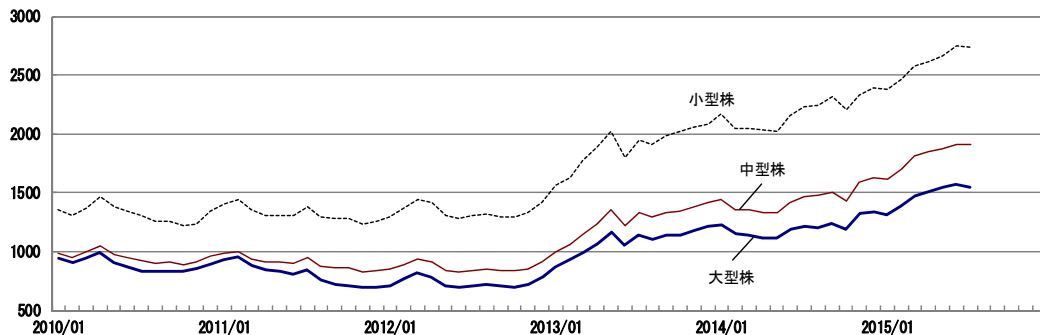
(出所) 東京証券取引所

#### 3. 2 ジャスダック 株価指数と売買代金の推移



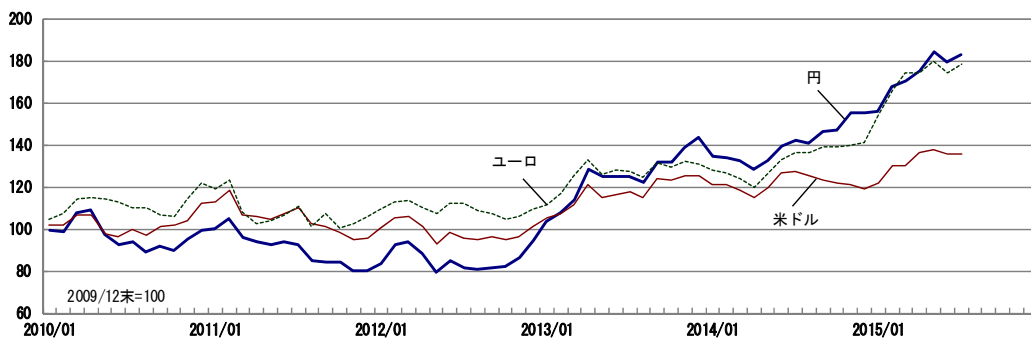
(出所) 東京証券取引所

#### 3. 3 東証1部 規模別株価指数の推移



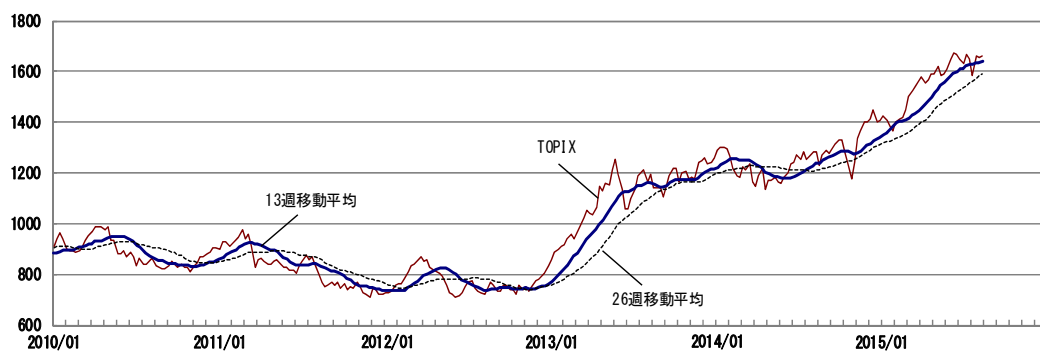
(出所) 東京証券取引所

#### 3. 4 ドル・ユーロ換算したTOPIXの推移



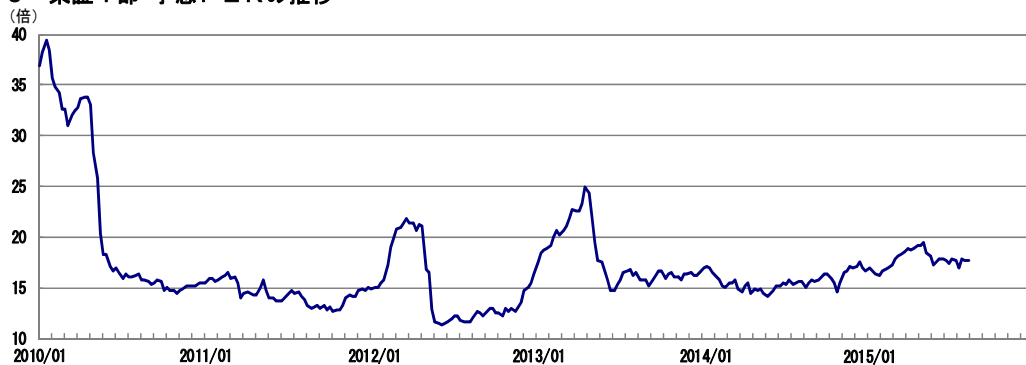
(出所) 東京証券取引所・日本銀行より大和総研作成

### 3. 5 TOPIX・13週移動平均・26週移動平均



(出所) 東京証券取引所、移動平均は東京証券取引所より大和総研算出

### 3. 6 東証1部 予想PERの推移



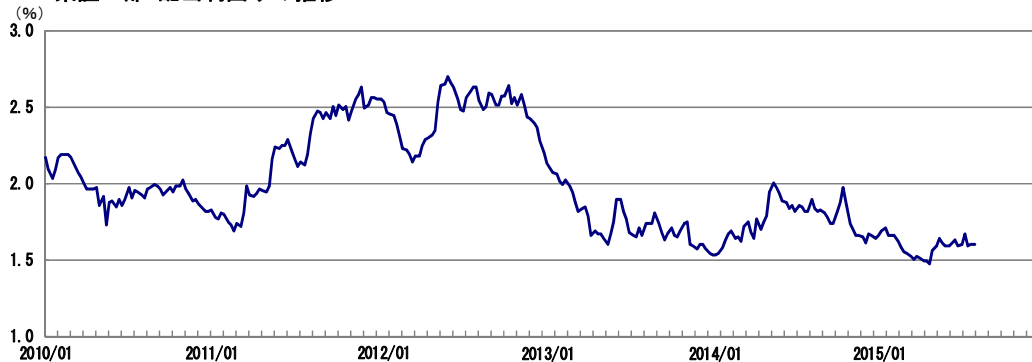
(出所) 東京証券取引所・東洋経済新報社より大和総研算出

### 3. 7 東証1部 PBRの推移



(出所) 東京証券取引所・東洋経済新報社より大和総研算出

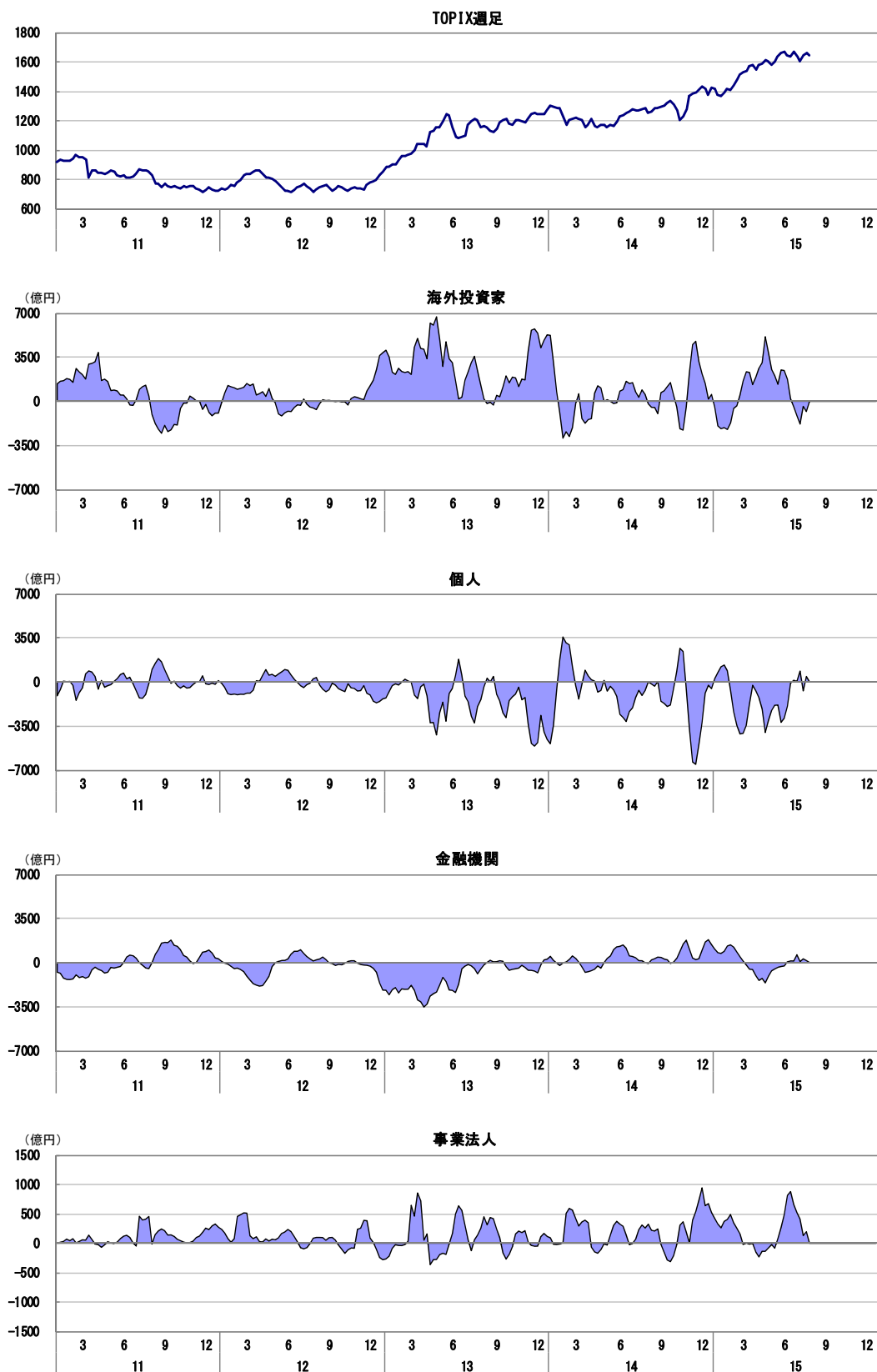
### 3. 8 東証1部 配当利回りの推移



(出所) 東京証券取引所・東洋経済新報社より大和総研算出

## 4. 国内株式需給グラフ

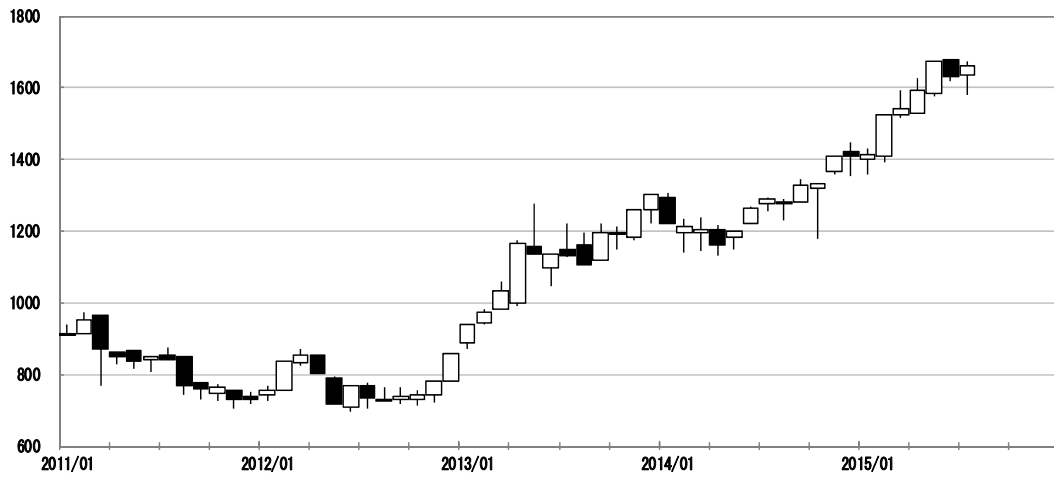
### 4. 1 投資部門別株式売買状況（買越額、4週移動平均）



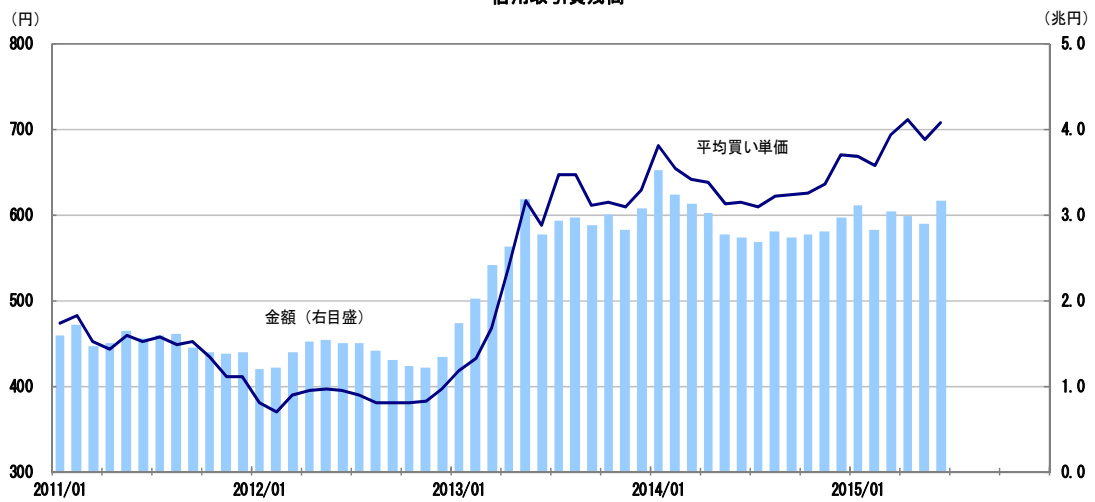
(出所) 東京証券取引所より大和総研作成

## 4. 2 その他需給動向

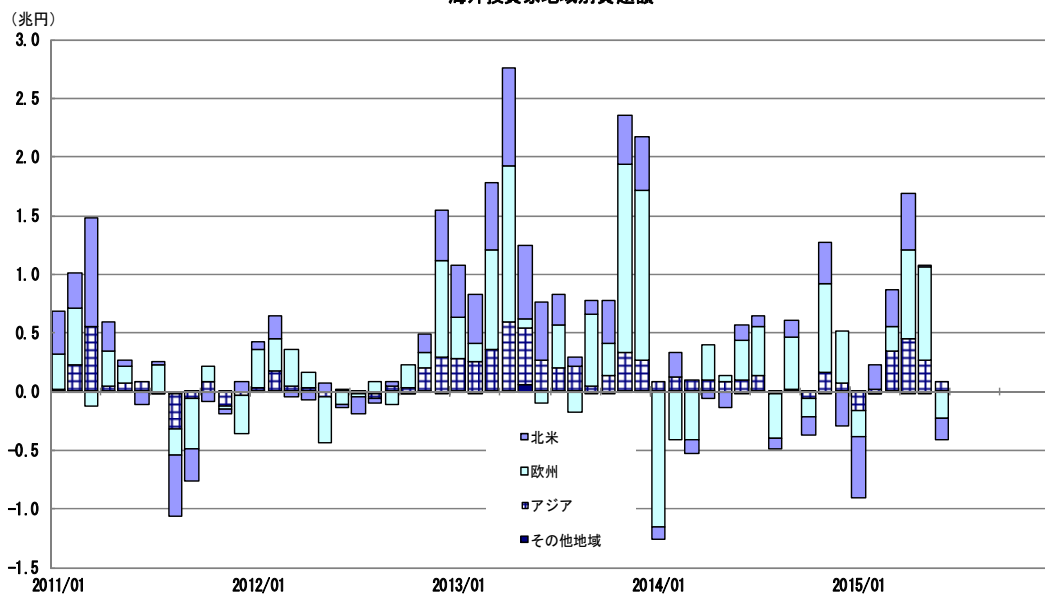
TOPIX月足



信用取引買残高



海外投資家地域別買越額



(出所) 東京証券取引所

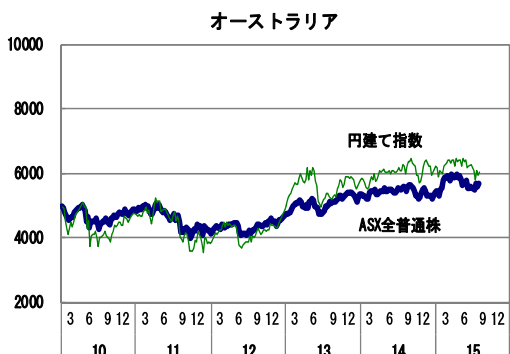
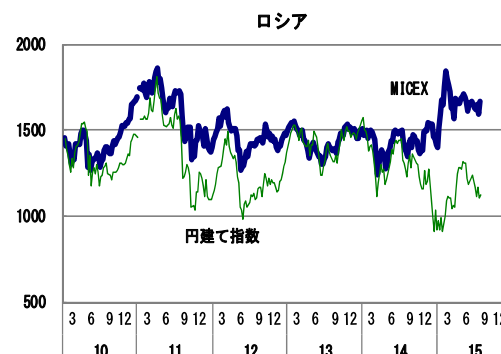
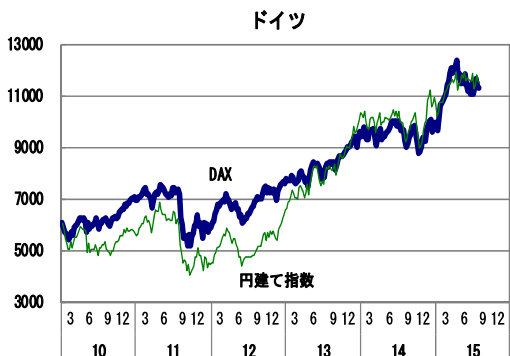
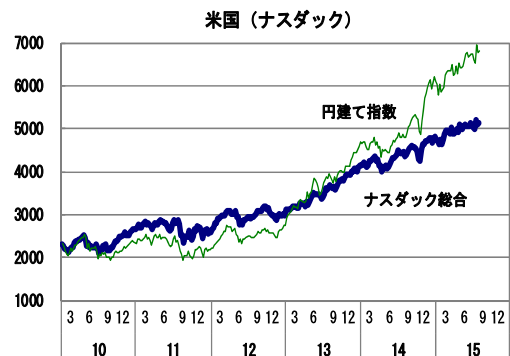
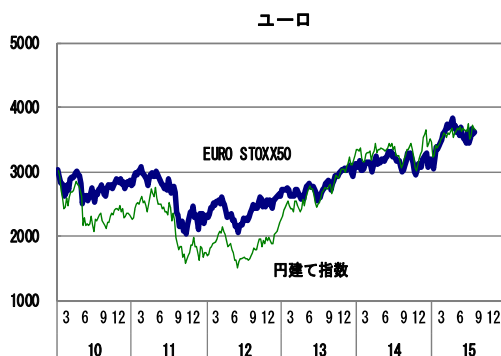
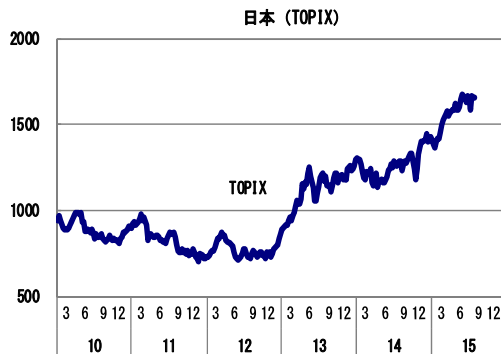
## 5. 海外株価指数ランキング (2015/7 末現在)

(騰落率の単位 : %)

順位	指数名	国名等	月末値	騰落率 1ヵ月	騰落率 1年	騰落率 3年	騰落率 1年 (円建)	騰落率 3年 (円建)
1	S M I 指数	スイス	9,428.2	7.4	12.1	47.3	26.9	136.7
2	C A C 40 指数	フランス	5,082.6	6.1	19.7	54.4	17.9	118.6
3	EURO STOXX 50 指数	ユーロ	3,600.7	5.2	15.6	54.8	13.9	119.2
4	ストックホルム30指数	スウェーデン	1,615.6	4.8	17.1	51.3	12.9	89.1
5	F T S E M I B 指数	イタリア	23,538.0	4.8	14.4	69.4	12.7	139.9
6	ベトナムVN指数	ベトナム	621.1	4.7	4.2	49.8	22.3	127.2
7	A S X 全普通株指数	オーストラリア	5,681.7	4.2	1.0	32.5	▲ 4.6	46.2
8	MAマドリッド指数	スペイン	1,134.3	3.7	3.8	66.7	2.3	136.0
9	D A X 指数	ドイツ	11,309.0	3.3	20.2	67.0	18.4	136.5
10	ナスダック総合指数	米国	5,128.3	2.8	17.4	74.5	41.5	176.8
11	F T S E 100種総合株価指数	イギリス	6,696.3	2.7	▲ 0.5	18.8	10.6	87.1
12	S & P 総合500種	米国	2,103.8	2.0	9.0	52.5	31.4	142.0
13	東証株価指数	日本	1,659.5	1.8	28.7	125.4	28.7	125.4
14	J A S D A Q 指数	日本	120.3	1.6	13.8	133.8	13.8	133.8
15	S E N S E X 指数	インド	28,114.6	1.2	8.6	63.1	22.4	124.0
16	K L C I 指数	マレーシア	1,723.1	1.0	▲ 7.9	5.6	▲ 7.2	38.4
17	アフリカTOP 40指数	南アフリカ	46,557.3	0.9	0.7	53.2	2.3	56.9
18	M I C E X 指数	ロシア	1,669.0	0.9	21.0	18.6	▲ 13.2	1.5
19	フィリピン総合指数	フィリピン	7,550.0	▲ 0.2	10.0	42.2	26.1	107.3
20	S & P トロント総合指数	カナダ	14,468.4	▲ 0.6	▲ 5.6	24.0	▲ 4.4	51.7
21	メキシコボルサ指数	メキシコ	44,752.9	▲ 0.7	2.1	9.9	▲ 0.2	42.4
22	サンティアゴ I G P A 指数	チリ	18,833.5	▲ 0.8	▲ 0.6	▲ 7.9	1.7	4.8
23	東証REIT指数	日本	1,766.5	▲ 2.0	9.2	87.0	9.2	87.0
24	韓国総合株価指数	韓国	2,030.2	▲ 2.1	▲ 2.2	7.9	3.4	66.2
25	ジャカルタ総合指数	インドネシア	4,802.5	▲ 2.2	▲ 5.6	15.9	▲ 1.4	29.9
26	I S E ナショナル100種指数	トルコ	79,909.7	▲ 2.8	▲ 2.9	24.4	▲ 9.4	27.9
27	S T 指数	シンガポール	3,202.5	▲ 3.5	▲ 5.1	5.5	3.8	52.1
28	ボベスパ指数	ブラジル	50,864.8	▲ 4.2	▲ 8.9	▲ 9.3	▲ 25.1	▲ 11.4
29	S E T 指数	タイ	1,440.1	▲ 4.3	▲ 4.1	20.1	5.1	70.9
30	メルパル指数	アルゼンチン	11,101.0	▲ 4.8	35.6	362.5	45.3	265.5
31	ハンセン指数	香港	24,636.3	▲ 6.1	▲ 0.5	24.4	20.0	97.5
32	加権指数	台湾	8,665.3	▲ 7.1	▲ 7.0	19.2	6.3	79.0
33	ハンセン中国レッドチップ指数	香港	4,421.1	▲ 9.3	▲ 6.3	14.9	13.0	82.4
34	ロイター/ジェフリーズCRB指数	商品指数	202.6	▲ 10.8	▲ 31.2	▲ 32.4	▲ 17.0	7.3
35	創業板指数	中国	2,539.8	▲ 11.2	88.9	275.2	126.1	510.7
36	ハンセンH株指数	香港	11,131.7	▲ 14.2	0.0	15.1	20.6	82.6
37	上海A株指数	中国	3,838.1	▲ 14.3	66.5	74.1	99.3	183.5
38	上海総合指数	中国	3,663.7	▲ 14.3	66.4	74.2	99.2	183.5
39	上海B株指数	中国	351.3	▲ 18.6	48.0	72.8	78.5	174.2

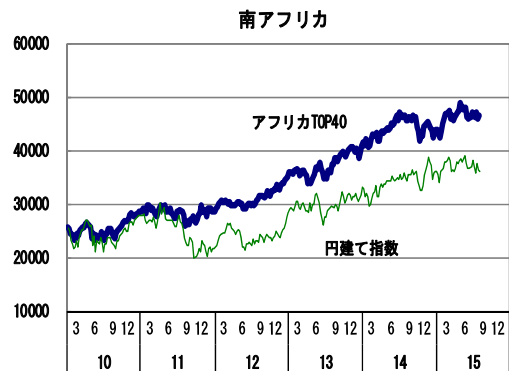
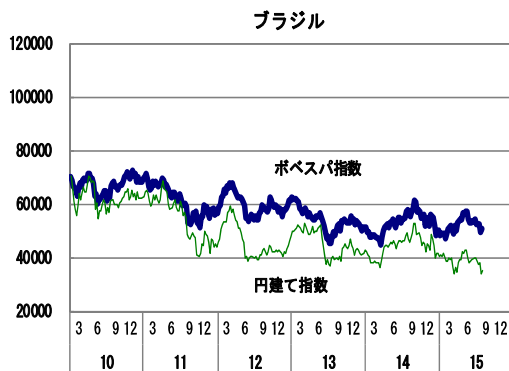
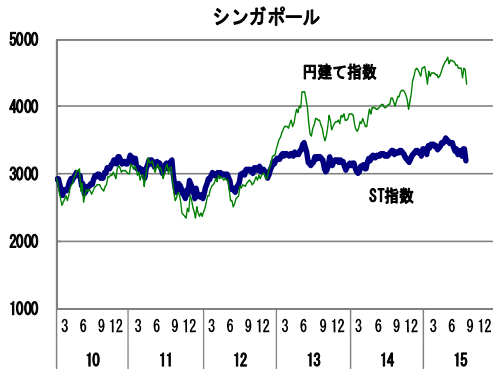
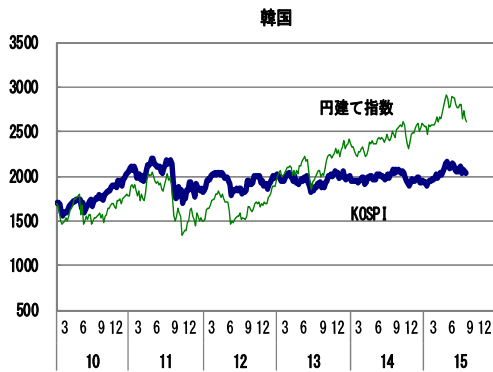
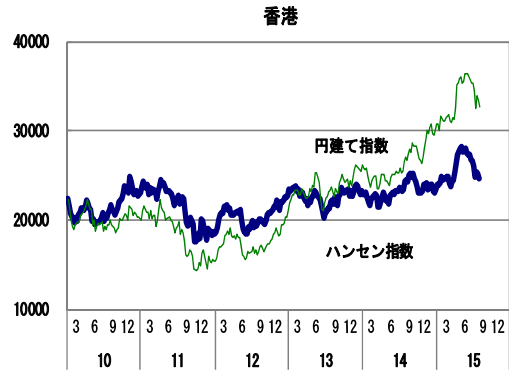
(注) 国名等欄は、原則としてその指数を発表する取引所の存在する国名等を記載している  
(出所) 各国証券取引所等公表データより大和総研作成

## 6. 海外株価指数グラフ



(注) 円建て指数は、2010年第1週週末を基点とする日本円ベースのパフォーマンスを表す  
 (出所) 各国証券取引所等公表データより大和総研作成





(注) 円建て指数は、2010年第1週週末を基点とする日本円ベースのパフォーマンスを表す  
 (出所) 各国証券取引所等公表データより大和総研作成