

2013年3月4日 全9頁

【統計情報】 グラフと表で見る株式市場 (2013年3月号)

データバンク室

[目次]

■ 1. 国内株式市場規模	1
■ 2. 国内株価指数ランキング	2
■ 3. 国内株式指標グラフ	3
■ 4. 国内株式需給グラフ	5
■ 5. 海外株価指数ランキング	7
■ 6. 海外株価指数グラフ	8

* 大和総研のウェブサイトでは、当レポートの詳細版も公開しております。ご活用いただければ幸いです。
<http://www.dir.co.jp/InfoManage/datarasc-s.html>

1. 国内株式市場規模

取引所/市場	売買高 (千株)	売買代金 (百万円)	時価総額 (百万円)	上場会社数 (社)
国内株式市場計	80,286,937	48,865,341	354,650,589	3,552
東証合計	77,896,452	47,073,419	342,720,597	2,295
第1部	76,545,645	45,867,976	337,490,278	1,699
第2部	907,585	141,599	3,640,643	412
マザーズ	443,221	1,063,843	1,589,674	184
大証合計	2,366,454	1,774,188	202,353,692	1,612
第1部	844,912	681,784	189,247,572	503
第2部	378,237	59,377	1,358,946	192
ジャスダック	1,143,305	1,033,027	11,747,174	917

(備考) 国内株式市場計は東証・大証・名証・福証・札証の合計値、時価総額・上場会社数は重複上場を除く
 売買高・売買代金は2013年2月累計値、時価総額・上場会社数は2013年2月末値、概算ベース

(出所) 東京証券取引所、大阪証券取引所等公表データより大和総研作成

2. 国内株価指数ランキング (2013/2 末現在)

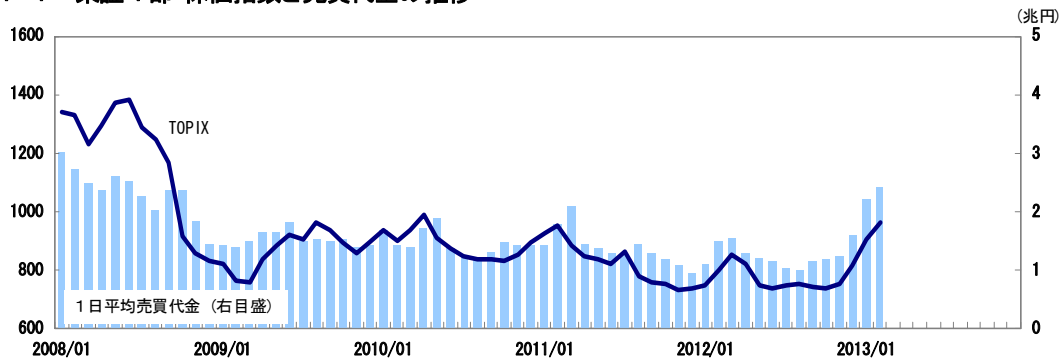
(騰落率の単位 : %)

順位	指数名	区分	月末値	騰落率1ヵ月	騰落率1年	騰落率3年	騰落率10年
1	TOPIX-17 (運輸・物流)	業種別	110.47	8.40	21.09	11.24	11.86
2	名証1部 地元株指数	地域別指数	2,205.10	8.20	29.48	27.83	56.02
3	TOPIX-17 (不動産)	業種別	263.55	7.99	55.09	63.96	174.85
4	東証マザーズ指数	新興市場	573.74	7.92	46.68	40.21	—
5	東証REIT指数	不動産投信	1,323.25	6.81	38.12	45.70	—
6	JASDAQ INDEX	新興市場	68.91	6.59	34.43	36.54	73.88
7	TOPIX-17 (食品)	業種別	182.50	6.29	28.72	30.29	79.13
8	TOPIX-17 (自動車・輸送機)	業種別	158.38	6.20	29.90	38.26	68.44
9	TOPIX-17 (情報通信・サービス)	業種別	95.38	5.29	17.97	11.41	▲ 0.85
10	TOPIX Mid400	規模別	1,031.01	5.05	17.96	13.74	36.42
11	TOPIX-17 (素材・化学)	業種別	119.36	4.88	10.61	6.89	20.04
12	TOPIX-17 (医薬品)	業種別	130.22	4.82	30.95	22.70	38.86
13	DSI大型グロス	スタイル指数	97.19	4.31	22.73	15.41	12.11
14	DSI総合グロス	スタイル指数	99.58	4.28	23.21	17.69	15.21
15	DSI大型産業株	スタイル指数	195.04	4.12	17.64	14.47	46.12
16	DSI小型グロス	スタイル指数	132.32	4.10	27.38	38.08	48.06
17	TOPIX Large70	規模別	897.80	4.05	11.38	4.88	25.01
18	DSI総合 (除く金融)	スタイル指数	201.26	4.04	18.03	17.13	51.94
19	TOPIX 500	規模別	761.15	3.87	16.59	7.56	15.28
20	TOPIX-17 (銀行)	業種別	98.67	3.81	26.73	14.24	8.20
21	日経225	市場1部	11,559.36	3.78	18.88	14.15	38.22
22	TOPIX	市場1部	975.66	3.77	16.71	9.12	19.17
23	東証2部株価指数	市場2部	2,821.14	3.44	18.44	35.30	81.62
24	DSI小型バリュー	スタイル指数	617.08	3.40	17.85	40.66	166.51
25	DSI総合バリュー	スタイル指数	361.52	3.37	16.14	17.72	85.66
26	DSI大型バリュー	スタイル指数	337.94	3.36	16.05	15.19	77.50
27	TOPIX 100	規模別	653.60	3.34	15.79	4.57	5.23
28	DSI大型金融株	スタイル指数	126.19	3.00	29.61	18.35	22.44
29	TOPIX Core30	規模別	525.56	2.84	19.09	4.12	▲ 7.14
30	TOPIX Small	規模別	1,130.59	2.70	17.87	27.06	59.84
31	TOPIX-17 (鉄鋼・非鉄)	業種別	180.08	2.31	4.07	▲ 16.39	63.16
32	TOPIX-17 (機械)	業種別	207.39	2.23	14.31	24.24	102.99
33	TOPIX-17 (小売)	業種別	110.29	2.20	17.86	25.76	26.02
34	TOPIX-17 (電機・精密)	業種別	90.08	1.49	0.73	▲ 10.59	▲ 7.67
35	TOPIX-17 (エネルギー・資源)	業種別	125.10	1.14	▲ 1.15	6.48	30.73
36	TOPIX-17 (金融 (除く銀行))	業種別	82.53	1.02	28.03	2.05	▲ 16.32
37	TOPIX-17 (電力・ガス)	業種別	52.52	0.73	▲ 15.28	▲ 53.93	▲ 47.80
38	TOPIX-17 (商社・卸売)	業種別	225.50	0.51	5.53	11.58	111.98
39	TOPIX-17 (建設・資材)	業種別	132.28	0.41	13.07	14.94	28.99

(出所) 東京証券取引所、大阪証券取引所等公表データより大和総研作成

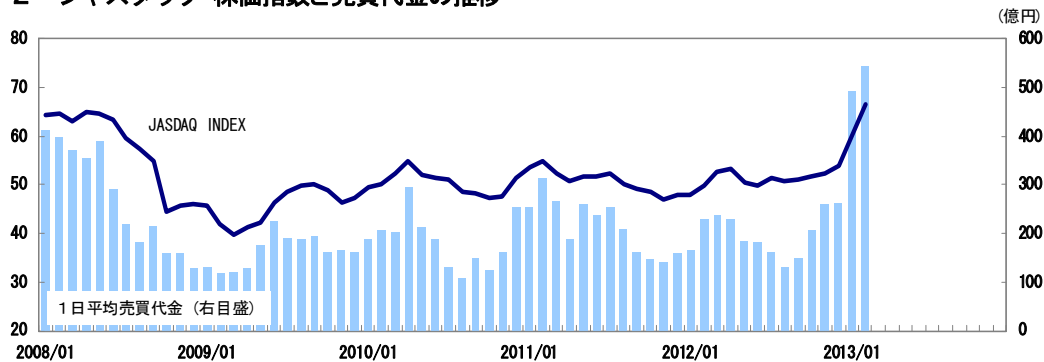
3. 国内株式指標グラフ

3. 1 東証1部 株価指数と売買代金の推移



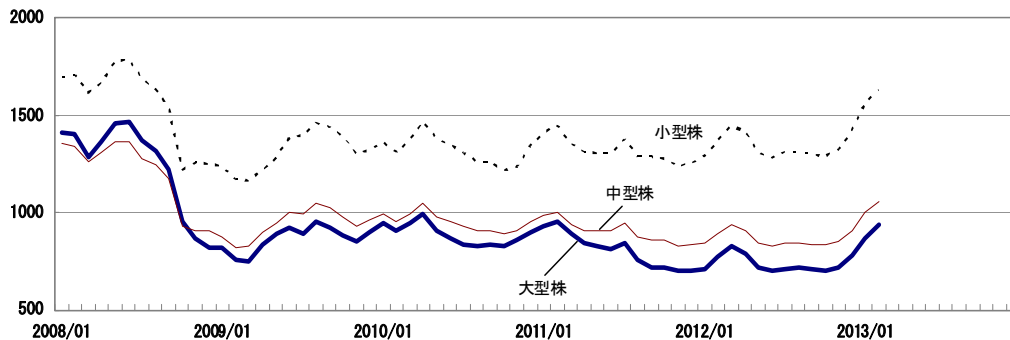
(出所) 東京証券取引所

3. 2 ジャスダック 株価指数と売買代金の推移



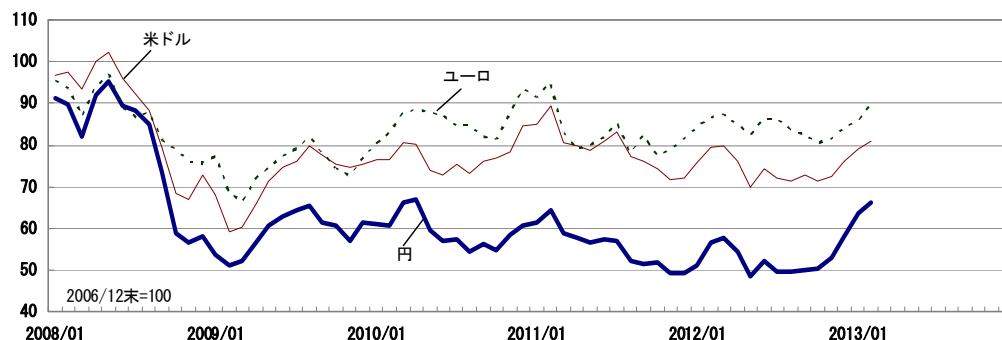
(出所) 大阪証券取引所

3. 3 東証1部 規模別株価指数の推移



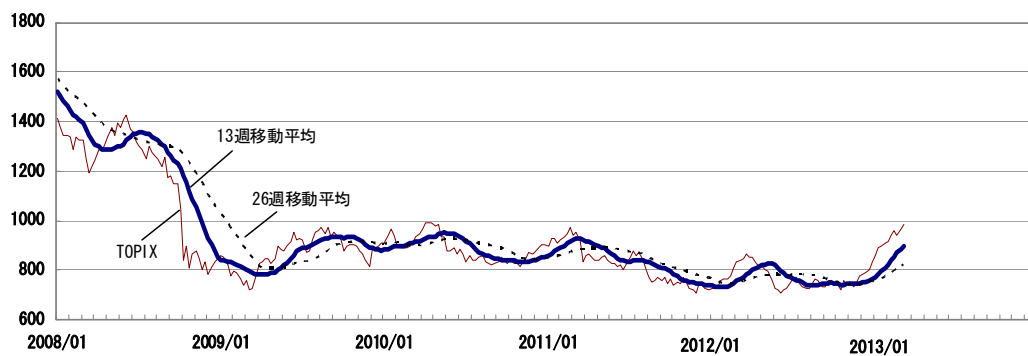
(出所) 東京証券取引所

3. 4 ドル・ユーロ換算したTOPIXの推移



(出所) 東京証券取引所・日本銀行より大和総研作成

3. 5 TOPIX・13週移動平均・26週移動平均



(出所) 東京証券取引所

3. 6 東証1部 予想PERの推移



(出所) 東京証券取引所・東洋経済より大和総研算出

3. 7 東証1部 PBRの推移



(出所) 東京証券取引所・東洋経済より大和総研算出

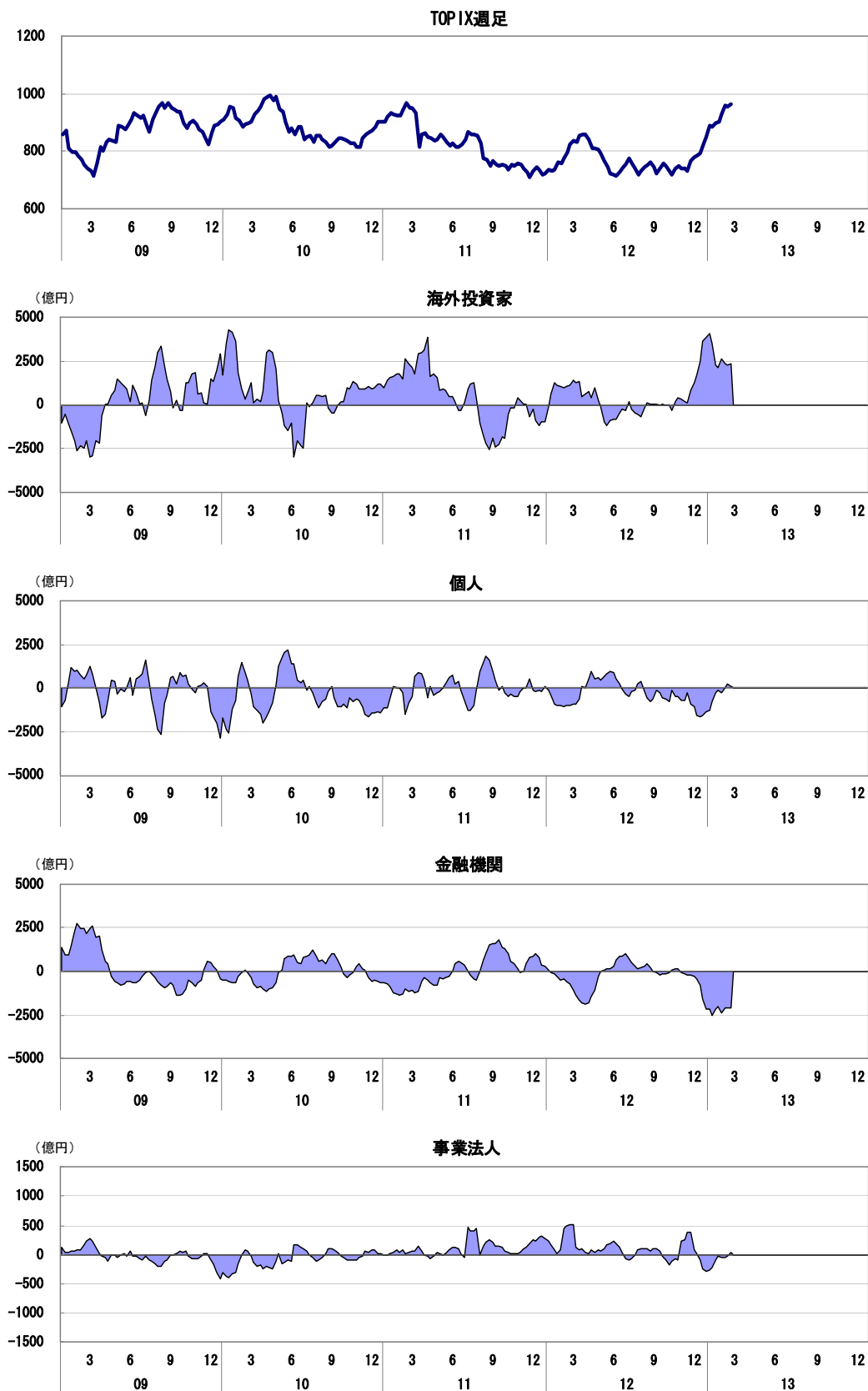
3. 8 東証1部 配当利回りの推移



(出所) 東京証券取引所・東洋経済より大和総研算出

4. 国内株式需給グラフ

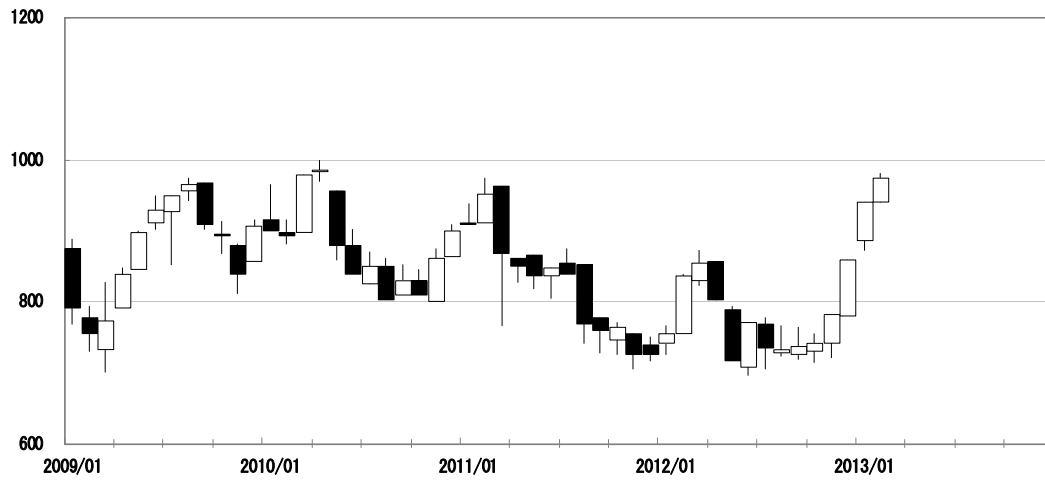
4. 1 投資部門別株式売買状況（買越額、4週移動平均）



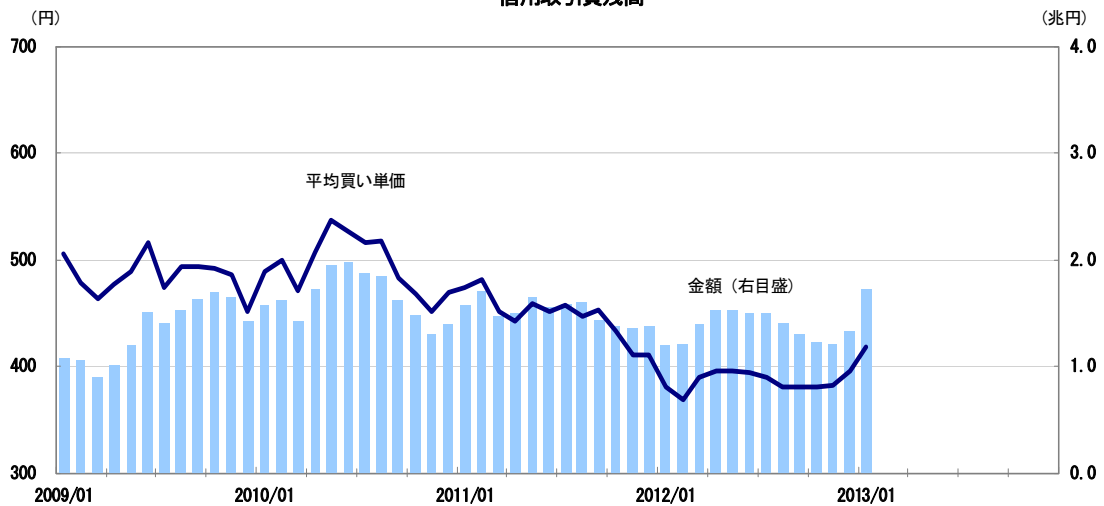
(出所) 東京証券取引所より大和総研作成

4. 2 その他需給動向

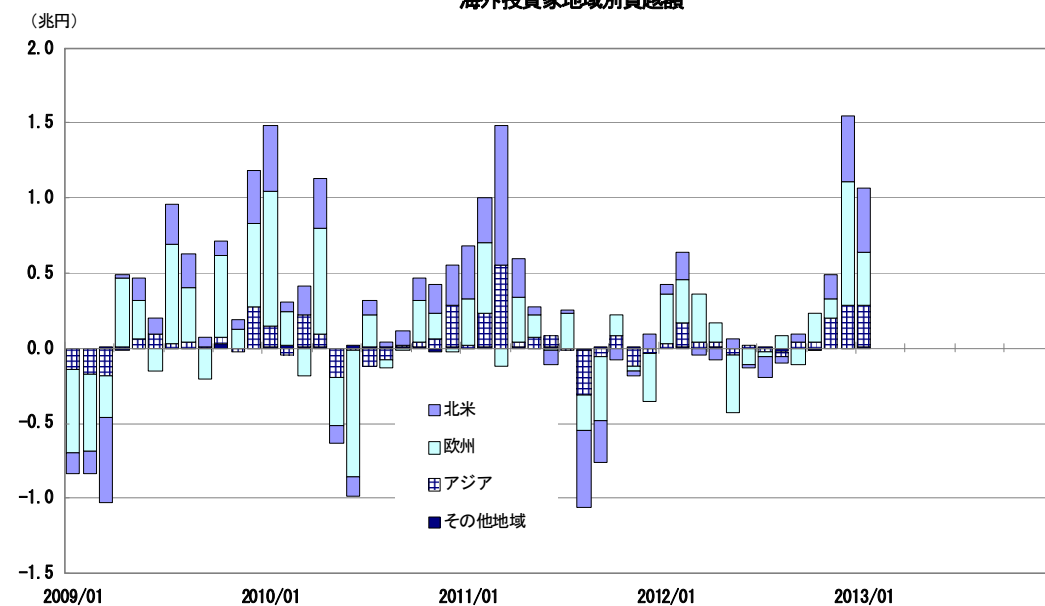
TOPIX月足



信用取引買残高



海外投資家地域別買越額



(出所) 東京証券取引所

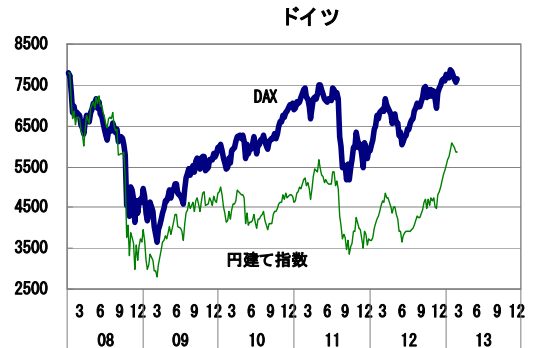
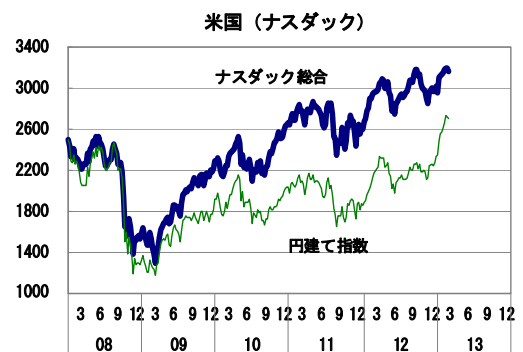
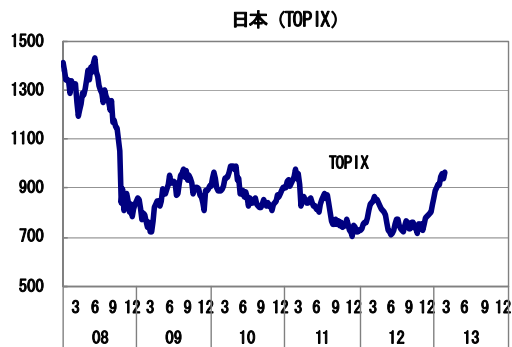
5. 海外株価指数ランキング (2013/2 末現在)

(騰落率の単位 : %)

順位	指数名	国名等	月末値	騰落率 1ヵ月	騰落率 1年	騰落率 3年	騰落率 1年 (円建)	騰落率 3年 (円建)
1	創業板指数	中国	861.1	11.0	17.1	-	35.9	-
2	ジャカルタ総合指数	インドネシア	4,795.8	7.7	20.3	88.1	28.4	86.2
3	フィリピン総合指数	フィリピン	6,721.5	7.7	37.2	120.8	66.1	160.5
4	東証REIT指数	日本	1,323.3	6.8	38.1	45.7	38.1	45.7
5	JASDAQ指数	日本	68.9	6.6	34.4	36.5	34.4	36.5
6	SET指数	タイ	1,541.6	4.6	32.8	113.7	54.2	144.5
7	ASX全普通株指数	オーストラリア	5,120.4	4.5	16.7	10.1	27.0	31.4
8	東証株価指数	日本	975.7	3.8	16.7	9.1	16.7	9.1
9	韓国総合株価指数	韓国	2,026.5	3.3	▲ 0.2	27.1	18.8	40.9
10	SMI指数	スイス	7,593.7	2.7	24.3	13.2	37.3	36.1
11	ストックホルム30指数	スウェーデン	1,199.4	2.6	8.9	26.6	27.2	46.3
12	FTSE100種総合株価指数	イギリス	6,360.8	1.3	8.3	18.8	18.4	22.2
13	S&P総合500種	米国	1,514.7	1.1	10.9	37.1	27.2	41.9
14	S&Pトロント総合指数	カナダ	12,821.8	1.1	1.4	10.3	13.0	18.3
15	ISEナショナル100種指数	トルコ	79,333.7	0.7	30.7	59.6	45.0	43.4
16	KLCI指数	マレーシア	1,637.6	0.6	4.3	28.9	16.1	46.8
17	加権指数	台湾	7,898.0	0.6	▲ 2.8	6.2	11.5	19.2
18	ナスダック総合指数	米国	3,160.2	0.6	6.5	41.2	22.1	46.1
19	サンティアゴIGPA指数	チリ	22,220.0	0.2	3.1	24.9	19.5	46.0
20	上海B株指数	中国	277.6	▲ 0.1	14.8	9.3	31.7	13.0
21	CAC40指数	フランス	3,723.0	▲ 0.3	7.8	0.4	20.7	0.7
22	ST指数	シンガポール	3,270.0	▲ 0.4	9.2	18.9	26.5	40.1
23	DAX指数	ドイツ	7,741.7	▲ 0.4	12.9	38.3	26.4	38.8
24	上海総合指数	中国	2,365.6	▲ 0.8	▲ 2.6	▲ 22.5	13.1	▲ 12.0
25	上海A株指数	中国	2,476.0	▲ 0.8	▲ 2.7	▲ 22.6	13.0	▲ 12.2
26	ベトナムVN指数	ベトナム	474.6	▲ 1.1	12.0	▲ 4.5	26.9	▲ 9.0
27	MAマドリード指数	スペイン	833.6	▲ 1.8	▲ 2.2	▲ 22.4	9.5	▲ 22.1
28	ハンセン中国レッドチップ指数	香港	4,591.6	▲ 2.3	8.9	13.1	24.9	17.1
29	アフリカTOP 40指数	南アフリカ	35,254.8	▲ 2.4	15.4	46.9	12.2	33.1
30	メキシコボルサ指数	メキシコ	44,121.0	▲ 2.6	16.7	39.5	34.7	44.7
31	EURO STOXX 50指数	ユーロ	2,633.6	▲ 2.6	4.8	▲ 3.5	17.4	▲ 3.1
32	ハンセン指数	香港	23,020.3	▲ 3.0	6.2	11.7	21.8	15.7
33	ロイター/ジェフリーズCRB指数	商品指数	293.0	▲ 3.6	▲ 9.1	6.6	4.2	10.3
34	ポベスパ指数	ブラジル	57,424.3	▲ 3.9	▲ 12.7	▲ 13.7	▲ 13.4	▲ 17.8
35	MICEX指数	ロシア	1,486.0	▲ 3.9	▲ 7.0	11.5	1.3	13.4
36	SENSEX指数	インド	18,861.5	▲ 5.2	6.2	14.8	10.7	1.3
37	ハンセンH株指数	香港	11,437.2	▲ 5.7	▲ 3.3	▲ 0.9	10.9	2.6
38	FTSEMIB指数	イタリア	15,921.3	▲ 8.7	▲ 2.6	▲ 24.4	9.0	▲ 24.2
39	メルバル指数	アルゼンチン	3,048.6	▲ 12.0	15.1	37.2	13.3	9.0

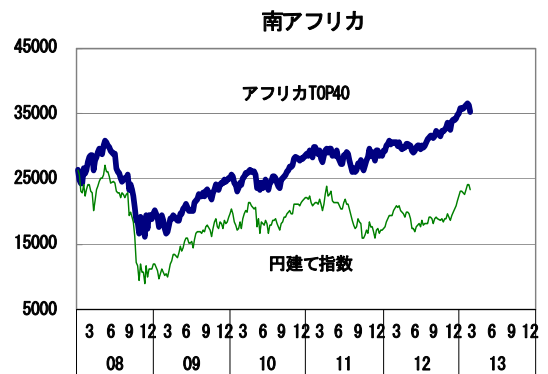
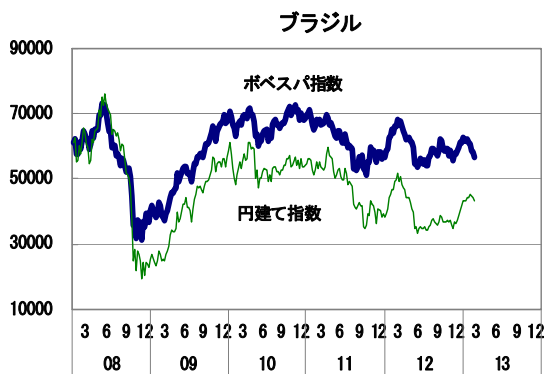
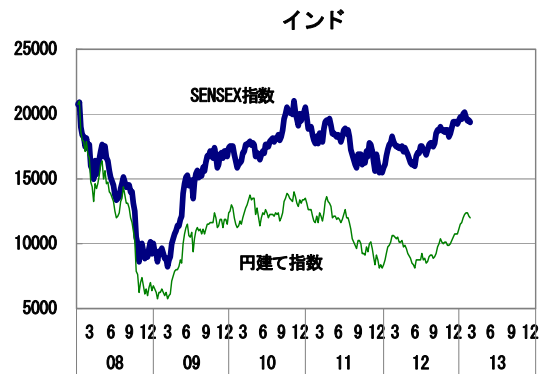
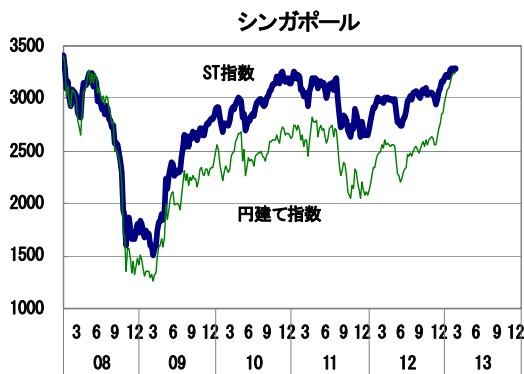
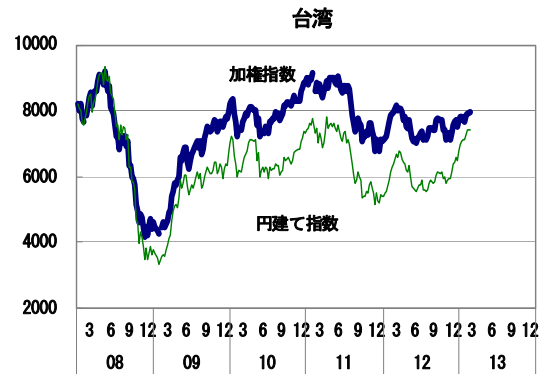
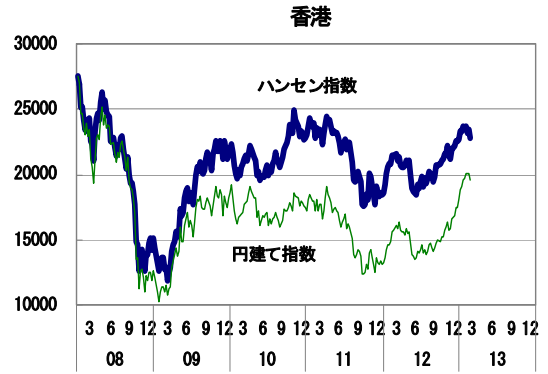
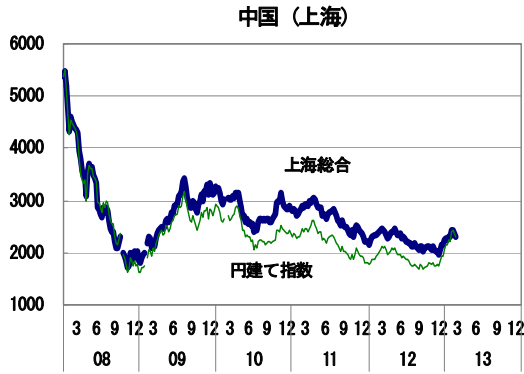
(注) 国名等欄は、原則としてその指数を発表する取引所の存在する国名等を記載している
(出所) 各国証券取引所等公表データより大和総研作成

6. 海外株価指数グラフ



(注) 円建て指数は、2008年第1週週末を基点とする日本円ベースのパフォーマンスを表す

(出所) 各国証券取引所等公表データより大和総研作成



(注) 円建て指数は、2008年第1週週末を基点とする日本円ベースのパフォーマンスを表す
 (出所) 各国証券取引所等公表データより大和総研作成