

2013年1月8日 全9頁

【統計情報】 グラフと表で見る株式市場 (2013年1月号)

データバンク室

[目次]

■ 1. 国内株式市場規模	1
■ 2. 国内株価指数ランキング	2
■ 3. 国内株式指標グラフ	3
■ 4. 国内株式需給グラフ	5
■ 5. 海外株価指数ランキング	7
■ 6. 海外株価指数グラフ	8

* 大和総研のウェブサイトでは、当レポートの詳細版も公開しております。ご活用いただければ幸いです。
<http://www.dir.co.jp/InfoManage/datarasc-s.html>

1. 国内株式市場規模

取引所/市場	売買高 (千株)	売買代金 (百万円)	時価総額 (百万円)	上場会社数 (社)
国内株式市場計	58,111,338	31,894,781	310,843,642	3,550
東証合計	56,255,490	30,742,389	300,797,167	2,293
第1部	55,329,360	30,278,724	296,442,945	1,695
第2部	596,267	83,448	3,227,363	415
マザーズ	329,862	380,215	1,126,858	183
大証合計	1,834,124	1,142,498	177,099,269	1,617
第1部	789,053	601,809	166,672,053	503
第2部	176,367	42,012	1,205,638	193
ジャスダック	868,704	498,677	9,221,578	921

(備考) 国内株式市場計は東証・大証・名証・福証・札証の合計値、時価総額・上場会社数は重複上場を除く
売買高・売買代金は2012年12月累計値、時価総額・上場会社数は2012年12月末値、概算ベース

(出所) 東京証券取引所、大阪証券取引所等公表データより大和総研作成

2. 国内株価指数ランキング (2012/12 末現在)

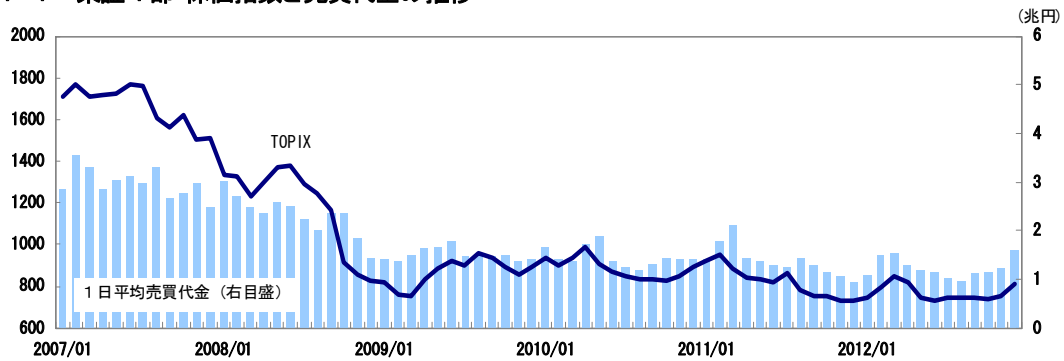
(騰落率の単位 : %)

順位	指数名	区分	月末値	騰落率1ヵ月	騰落率1年	騰落率3年	騰落率10年
1	TOPIX-17 (金融 (除く銀行))	業種別	75.67	23.77	56.08	▲ 7.27	▲ 24.33
2	TOPIX-17 (不動産)	業種別	234.46	23.49	80.13	38.37	134.46
3	DSI大型金融株	スタイル指数	110.11	17.21	39.89	4.33	1.42
4	TOPIX-17 (鉄鋼・非鉄)	業種別	156.75	16.39	9.24	▲ 31.68	56.75
5	TOPIX-17 (銀行)	業種別	84.25	14.97	30.78	▲ 0.50	▲ 15.75
6	TOPIX-17 (機械)	業種別	185.00	13.54	21.12	6.48	85.00
7	TOPIX-17 (建設・資材)	業種別	126.47	13.29	22.08	10.72	26.47
8	DSI大型バリュー	スタイル指数	299.32	12.45	19.98	0.04	53.89
9	TOPIX-17 (自動車・輸送機)	業種別	133.76	12.11	38.21	6.21	33.76
10	DSI総合バリュー	スタイル指数	320.27	12.06	19.92	2.57	62.64
11	TOPIX-17 (電機・精密)	業種別	82.98	12.00	6.26	▲ 19.58	▲ 17.02
12	TOPIX Core30	規模別	458.77	11.53	24.40	▲ 11.05	▲ 24.46
13	名証1部 地元株指数	地域別指数	1,864.09	10.69	33.04	▲ 1.75	22.56
14	TOPIX 100	規模別	574.74	10.59	19.68	▲ 9.35	▲ 12.20
15	TOPIX 500	規模別	669.91	10.12	17.90	▲ 6.75	▲ 2.23
16	日経225	市場1部	10,395.18	10.05	22.94	▲ 1.43	21.17
17	TOPIX	市場1部	859.80	10.02	18.01	▲ 5.27	1.96
18	DSI小型バリュー	スタイル指数	547.28	9.94	20.49	26.14	151.36
19	TOPIX Large70	規模別	797.66	9.32	13.55	▲ 7.17	8.28
20	TOPIX Mid400	規模別	909.21	9.10	14.23	▲ 1.36	19.47
21	TOPIX Small	規模別	1,009.78	9.07	19.03	11.92	49.02
22	DSI大型産業株	スタイル指数	171.80	8.92	17.23	▲ 1.07	24.93
23	TOPIX-17 (電力・ガス)	業種別	52.54	8.89	▲ 8.31	▲ 52.14	▲ 47.46
24	DSI総合 (除く金融)	スタイル指数	177.18	8.81	17.51	1.38	31.12
25	DSI大型グロース	スタイル指数	85.09	8.81	21.04	0.18	▲ 6.03
26	DSI総合グロース	スタイル指数	87.01	8.69	21.13	1.89	▲ 2.79
27	TOPIX-17 (商社・卸売)	業種別	201.72	7.88	11.49	▲ 0.40	101.72
28	TOPIX-17 (素材・化学)	業種別	105.90	7.76	8.00	▲ 6.90	5.90
29	DSI小型グロース	スタイル指数	113.48	7.64	21.72	16.89	31.25
30	東証2部株価指数	市場2部	2,475.88	7.63	17.26	19.82	66.71
31	TOPIX-17 (エネルギー資源)	業種別	109.71	6.44	▲ 2.42	▲ 5.36	9.71
32	TOPIX-17 (運輸・物流)	業種別	94.03	6.18	9.96	▲ 3.68	▲ 5.97
33	TOPIX-17 (小売)	業種別	98.84	5.99	10.99	14.98	▲ 1.16
34	東証REIT指数	不動産投信	1,114.68	4.59	33.60	24.80	—
35	東証マザーズ指数	新興市場	404.37	3.04	2.06	▲ 2.85	—
36	JASDAQ INDEX	新興市場	55.06	2.97	14.42	13.85	43.05
37	TOPIX-17 (情報通信・サービス)	業種別	83.00	1.75	7.58	▲ 0.90	▲ 17.00
38	TOPIX-17 (食品)	業種別	155.99	0.49	18.69	8.23	55.99
39	TOPIX-17 (医薬品)	業種別	106.16	▲ 0.16	11.91	▲ 0.37	6.16

(出所) 東京証券取引所、大阪証券取引所等公表データより大和総研作成

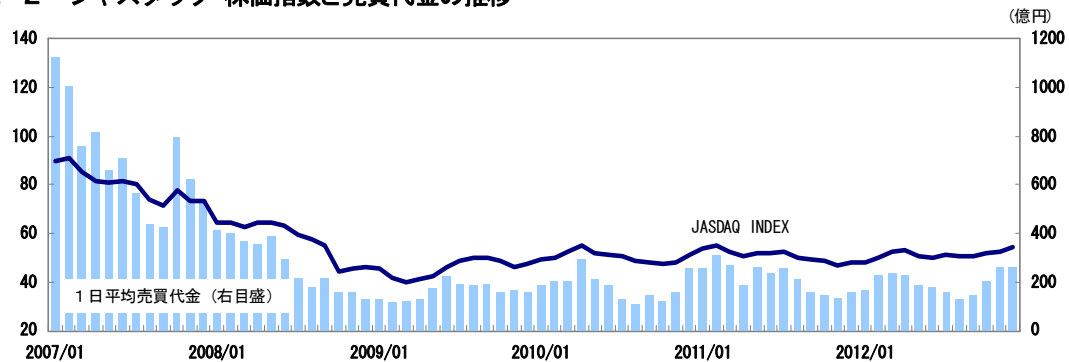
3. 国内株式指標グラフ

3. 1 東証1部 株価指数と売買代金の推移



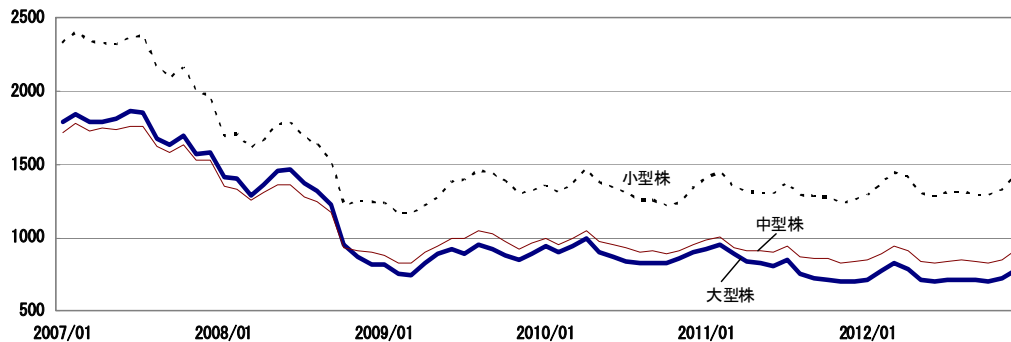
(出所) 東京証券取引所

3. 2 ジャスダック 株価指数と売買代金の推移



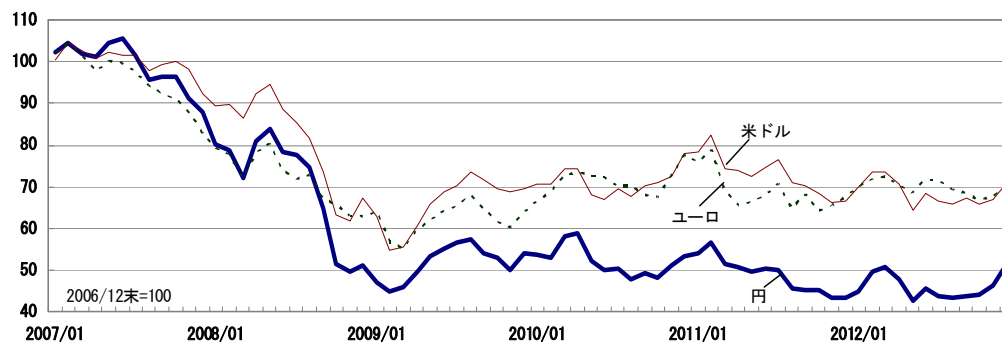
(出所) 大阪証券取引所

3. 3 東証1部 規模別株価指数の推移



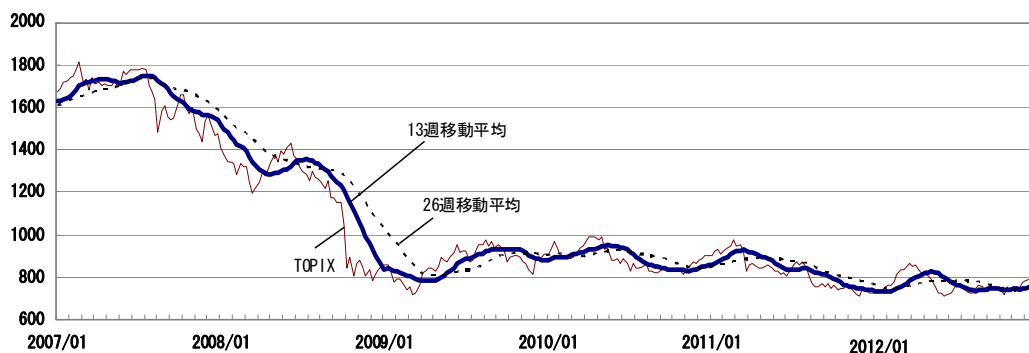
(出所) 東京証券取引所

3. 4 ドル・ユーロ換算したTOPIXの推移



(出所) 東京証券取引所・日本銀行より大和総研作成

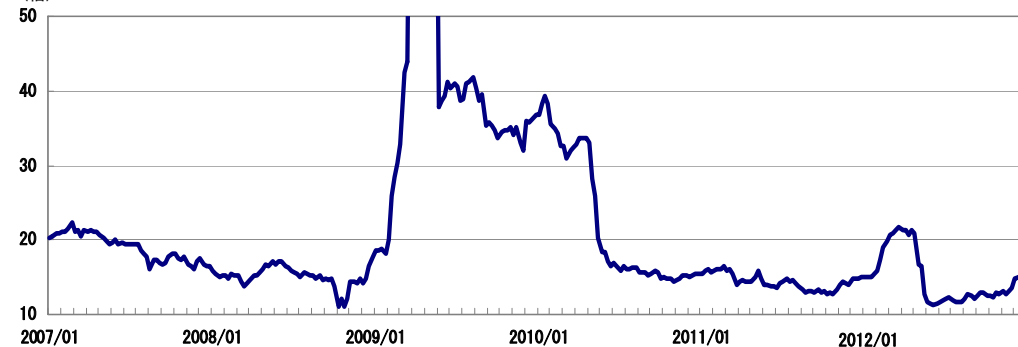
3. 5 TOPIX・13週移動平均・26週移動平均



(出所) 東京証券取引所

3. 6 東証1部 予想PERの推移

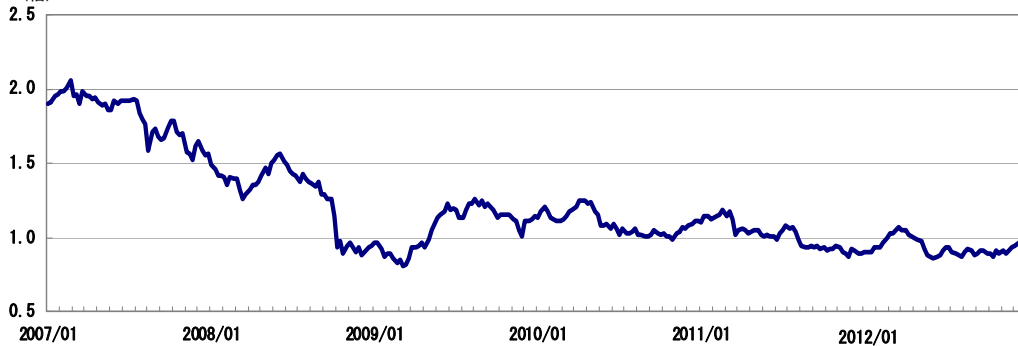
(倍)



(出所) 東京証券取引所・東洋経済より大和総研算出

3. 7 東証1部 PBRの推移

(倍)



(出所) 東京証券取引所・東洋経済より大和総研算出

3. 8 東証1部 配当利回りの推移

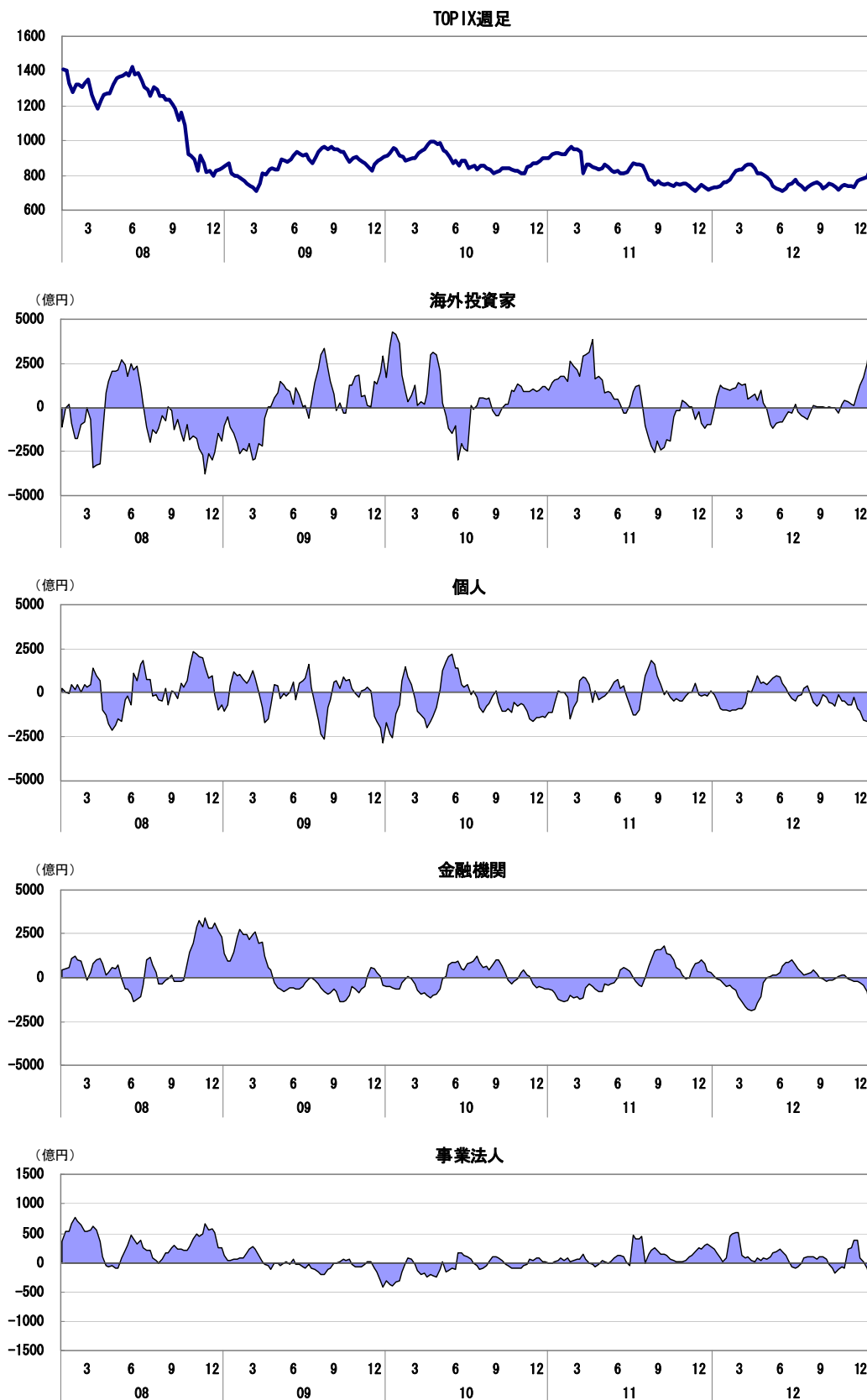
(%)



(出所) 東京証券取引所・東洋経済より大和総研算出

4. 国内株式需給グラフ

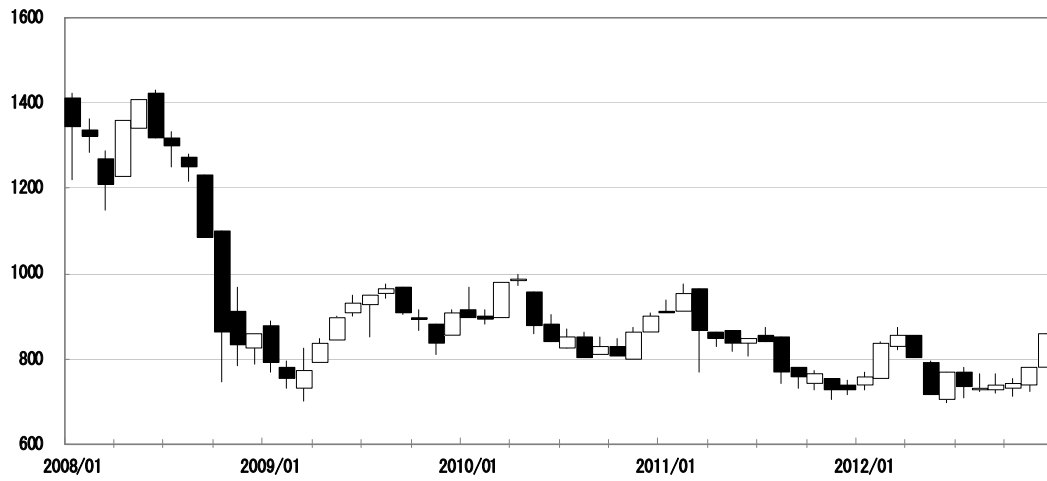
4. 1 投資部門別株式売買状況（買越額、4週移動平均）



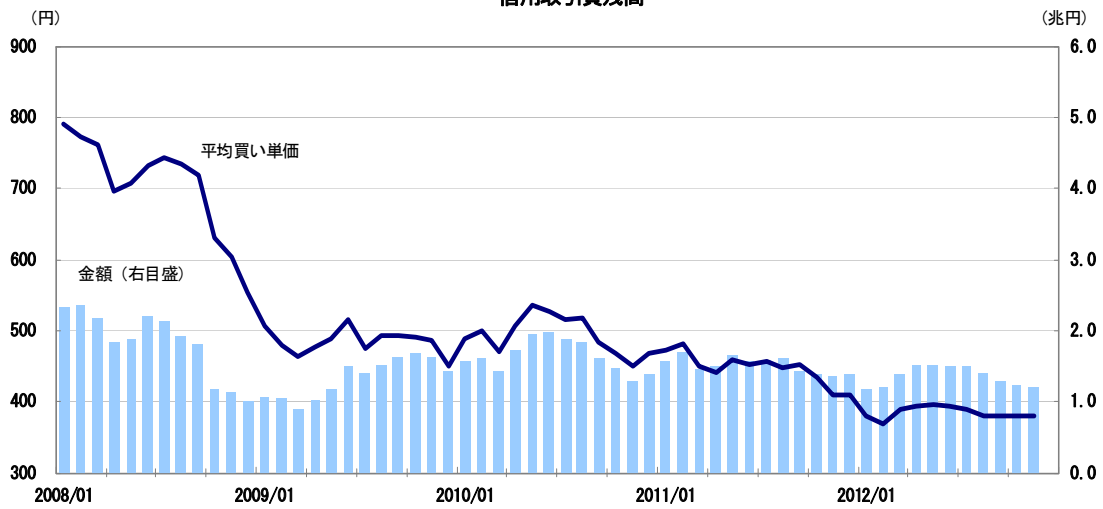
(出所) 東京証券取引所より大和総研作成

4. 2 その他需給動向

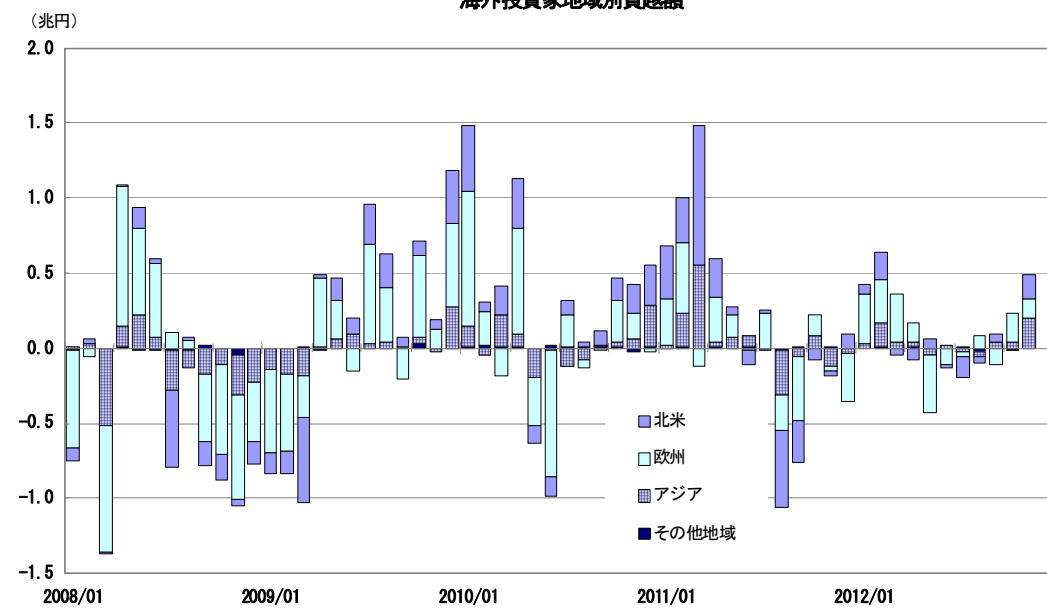
TOPIX月足



信用取引買残高



海外投資家地域別買越額



(出所) 東京証券取引所

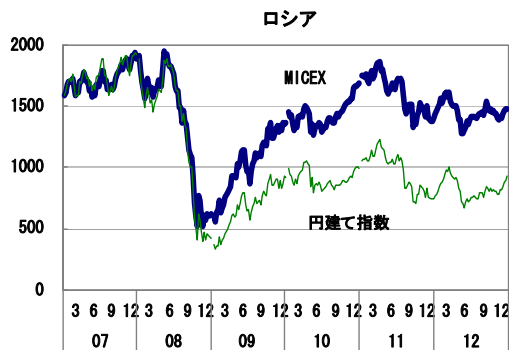
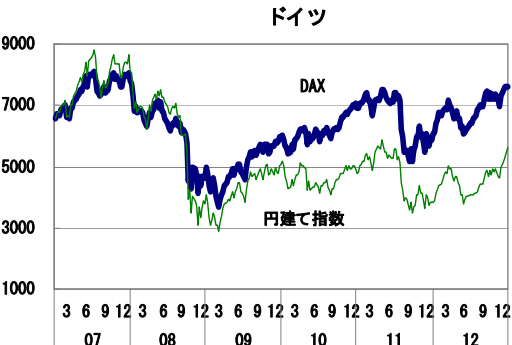
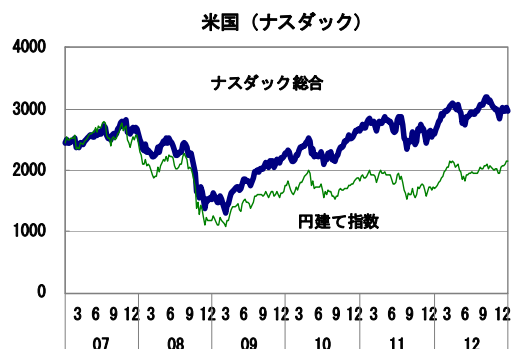
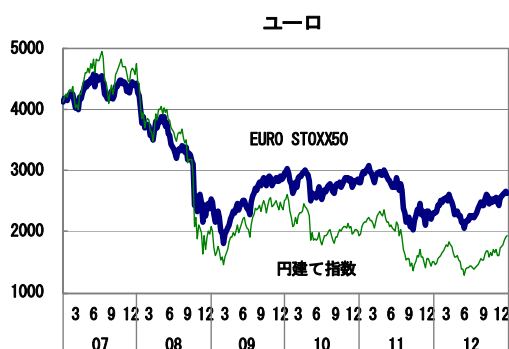
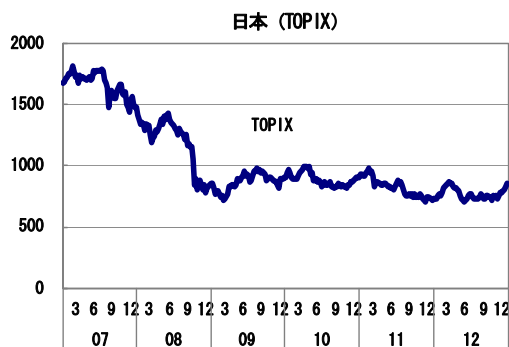
5. 海外株価指数ランキング (2012/12 末現在)

(騰落率の単位 : %)

順位	指数名	国名等	月末値	騰落率 1ヵ月	騰落率 1年	騰落率 3年	騰落率 1年 (円建)	騰落率 3年 (円建)
1	メルバル指数	アルゼンチン	2,854.3	18.0	15.9	23.0	14.5	▲ 11.4
2	創業板指数	中国	713.9	17.6	▲ 2.1	-	10.6	-
3	上海A株指数	中国	2,376.0	14.6	3.1	▲ 30.9	16.5	▲ 28.7
4	上海総合指数	中国	2,269.1	14.6	3.2	▲ 30.8	16.6	▲ 28.6
5	上海B株指数	中国	244.9	12.7	13.8	▲ 3.0	26.7	▲ 8.8
6	東証株価指数	日本	859.8	10.0	18.0	▲ 5.3	18.0	▲ 5.3
7	ベトナムVN指数	ベトナム	413.7	9.5	17.7	▲ 16.4	33.9	▲ 30.8
8	ハンセンH株指数	香港	11,436.2	7.7	15.1	▲ 10.6	28.6	▲ 16.0
9	ISEナショナル100種指数	トルコ	78,208.4	7.0	52.6	48.1	82.6	16.2
10	ボベスパ指数	ブラジル	60,952.1	6.1	7.4	▲ 11.1	9.0	▲ 29.5
11	SET指数	タイ	1,391.9	5.1	35.8	89.5	56.3	93.6
12	MICEX指数	ロシア	1,474.7	4.9	5.2	7.6	24.2	1.0
13	KLCI指数	マレーシア	1,689.0	4.8	10.3	32.7	27.1	39.9
14	東証REIT指数	日本	1,114.7	4.6	33.6	24.8	33.6	24.8
15	メキシコボルサ指数	メキシコ	43,705.8	4.5	17.9	36.1	41.9	28.2
16	サンティアゴIGPA指数	チリ	21,070.3	3.7	4.7	26.7	28.1	25.0
17	MAマドリッド指数	スペイン	824.7	3.3	▲ 3.8	▲ 33.6	9.5	▲ 42.3
18	韓国総合株価指数	韓国	1,997.1	3.3	9.4	18.7	31.3	21.8
19	ハンセン中国レッドチップ指数	香港	4,531.1	3.2	23.1	11.6	37.5	4.9
20	ASX全普通株指数	オーストラリア	4,664.6	3.2	13.5	▲ 4.5	28.8	4.3
21	ST指数	シンガポール	3,167.1	3.2	19.7	9.3	41.7	18.0
22	フィリピン総合指数	フィリピン	5,812.7	3.1	33.0	90.4	58.2	102.8
23	JASDAQ指数	日本	55.1	3.0	14.4	13.9	14.4	13.9
24	FTSEMIB指数	イタリア	16,273.4	2.9	7.8	▲ 30.0	22.8	▲ 39.2
25	ハンセン指数	香港	22,656.9	2.8	22.9	3.6	37.3	▲ 2.6
26	DAX指数	ドイツ	7,612.4	2.8	29.1	27.8	47.0	11.0
27	アフリカTOP 40指数	南アフリカ	34,795.5	2.7	22.2	39.2	31.2	14.5
28	EURO STOXX 50指数	ユーロ	2,635.9	2.4	13.8	▲ 11.1	29.6	▲ 22.7
29	CAC40指数	フランス	3,641.1	2.4	15.2	▲ 7.5	31.2	▲ 19.6
30	ストックホルム30指数	スウェーデン	1,104.7	1.7	11.8	16.1	32.2	21.3
31	S&Pトロント総合指数	カナダ	12,433.5	1.6	4.0	5.9	18.8	4.6
32	加権指数	台湾	7,699.5	1.6	8.9	▲ 6.0	26.7	▲ 1.3
33	ジャカルタ総合指数	インドネシア	4,316.7	0.9	12.9	70.3	16.8	54.8
34	S&P総合500種	米国	1,426.2	0.7	13.4	27.9	26.3	20.2
35	FTSE100種総合株価指数	イギリス	5,897.8	0.5	5.8	9.0	23.3	3.7
36	SENSEX指数	インド	19,426.7	0.4	25.7	11.2	35.0	▲ 11.6
37	ナスダック総合指数	米国	3,019.5	0.3	15.9	33.1	29.1	25.1
38	SMI指数	スイス	6,822.4	0.0	14.9	4.2	31.9	11.5
39	ロイター/ジェフリーズCRB指数	商品指数	295.0	▲ 1.3	▲ 3.4	4.1	7.6	▲ 2.1

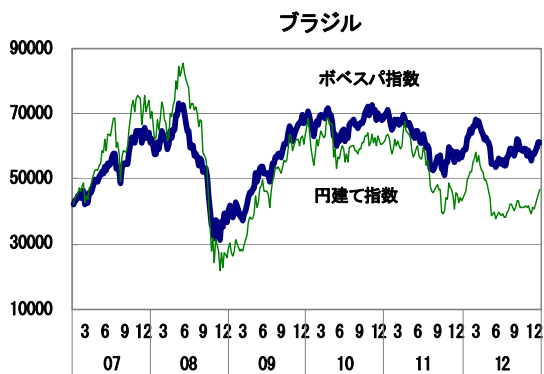
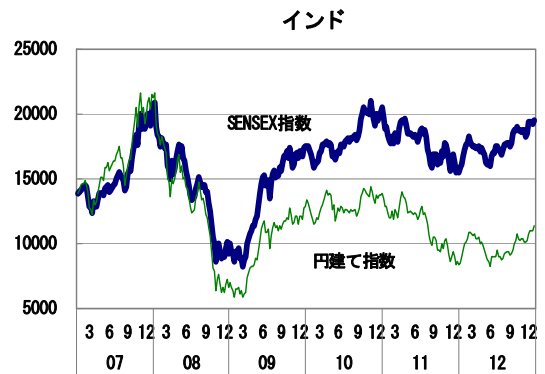
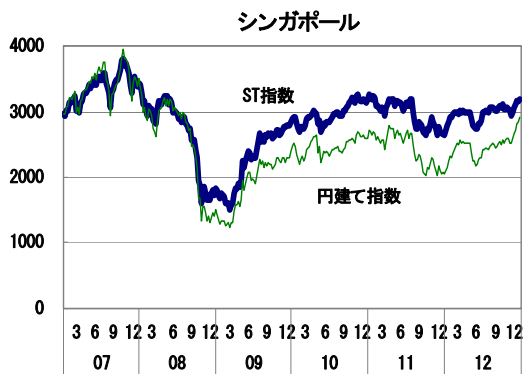
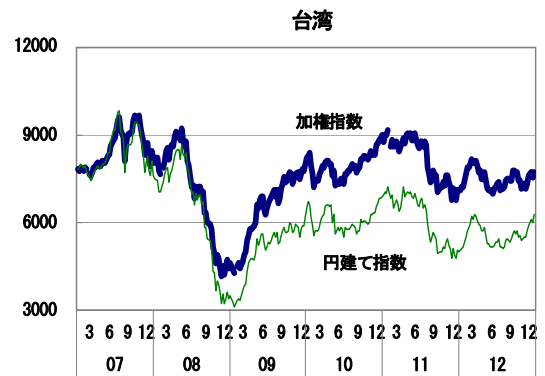
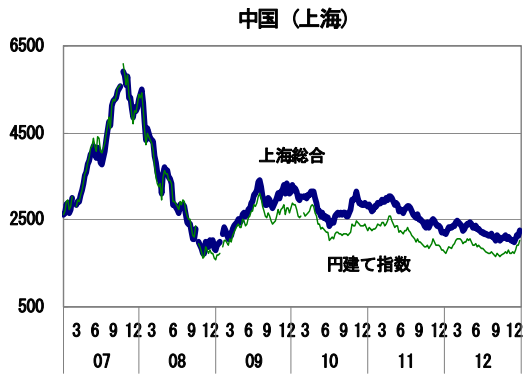
(注) 国名等欄は、原則としてその指数を発表する取引所の存在する国名等を記載している
(出所) 各国証券取引所等公表データより大和総研作成

6. 海外株価指数グラフ



(注) 円建て指数は、2007年第1週週末を基点とする日本円ベースのパフォーマンスを表す

(出所) 各国証券取引所等公表データより大和総研作成



(注) 円建て指数は、2007年第1週週末を基点とする日本円ベースのパフォーマンスを表す
 (出所) 各国証券取引所等公表データより大和総研作成