

2017年5月2日 全9頁

# グラフと表で見る株式市場（2017年5月号）

データバンク課

## [目次]

|                  |   |
|------------------|---|
| ■ 1. 国内株式市場規模    | 1 |
| ■ 2. 国内株価指数ランキング | 2 |
| ■ 3. 国内株式指標グラフ   | 3 |
| ■ 4. 国内株式需給グラフ   | 5 |
| ■ 5. 海外株価指数ランキング | 7 |
| ■ 6. 海外株価指数グラフ   | 8 |

## 1. 国内株式市場規模

| 取引所／市場  | 売買高<br>(千株) | 売買代金<br>(百万円) | 時価総額<br>(百万円) | 上場会社数<br>(社) |
|---------|-------------|---------------|---------------|--------------|
| 国内株式市場計 | 49,189,421  | 55,170,694    | 587,898,771   | 3,672        |
| 東証合計    | 49,167,672  | 55,161,993    | 586,797,159   | 3,554        |
| 第1部     | 42,772,605  | 50,940,725    | 565,356,969   | 2,015        |
| 第2部     | 2,923,677   | 926,492       | 8,624,936     | 530          |
| マザーズ    | 2,112,744   | 2,376,354     | 4,153,757     | 239          |
| ジャスダック  | 1,358,644   | 918,419       | 8,623,318     | 753          |

(備考) 国内株式市場計は東証・名証・福証・札証の合計値、時価総額・上場会社数は重複上場を除く  
 売買高・売買代金は2017年4月累計値、時価総額・上場会社数は2017年4月末値、概算ベース  
 (出所) 東京証券取引所等公表データより大和総研作成

## 2. 国内株価指数ランキング (2017/4 末現在)

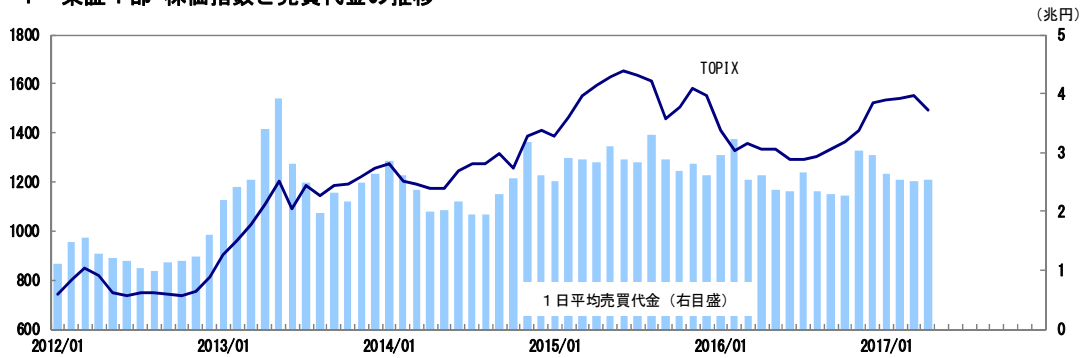
(騰落率の単位 : %)

| 順位 | 指数名                  | 区分     | 月末値       | 騰落率1ヵ月 | 騰落率1年  | 騰落率3年  | 騰落率10年  |
|----|----------------------|--------|-----------|--------|--------|--------|---------|
| 1  | TOPIX-17 (不動産)       | 業種別    | 281.27    | 3.58   | ▲ 4.28 | ▲ 9.09 | ▲ 40.55 |
| 2  | TOPIX-17 (小売)        | 業種別    | 198.39    | 3.30   | 8.64   | 44.45  | 35.24   |
| 3  | TOPIX-17 (建設・資材)     | 業種別    | 245.38    | 2.94   | 14.68  | 42.55  | 12.38   |
| 4  | TOPIX-17 (情報通信・サービス) | 業種別    | 191.35    | 2.56   | 11.68  | 45.97  | 37.11   |
| 5  | TOPIX Mid400         | 規模別    | 1,757.60  | 1.88   | 13.52  | 39.41  | 6.59    |
| 6  | TOPIX-17 (運輸・物流)     | 業種別    | 164.51    | 1.82   | 0.35   | 32.40  | ▲ 8.17  |
| 7  | TOPIX-17 (食品)        | 業種別    | 317.74    | 1.80   | 4.36   | 47.55  | 50.69   |
| 8  | TOPIX-17 (電力・ガス)     | 業種別    | 72.42     | 1.57   | 1.86   | 19.29  | ▲ 59.27 |
| 9  | 日経225                | 市場1部   | 19,196.74 | 1.52   | 15.18  | 34.20  | 10.32   |
| 10 | D S I 大型グロース         | スタイル指数 | 159.80    | 1.49   | 10.16  | 35.86  | ▲ 13.81 |
| 11 | D S I 総合グロース         | スタイル指数 | 166.58    | 1.36   | 10.95  | 37.31  | ▲ 8.99  |
| 12 | TOPIX-17 (素材・化学)     | 業種別    | 228.39    | 1.30   | 24.65  | 63.71  | 21.10   |
| 13 | TOPIX Core30         | 規模別    | 713.16    | 1.28   | 12.64  | 18.08  | ▲ 31.94 |
| 14 | TOPIX 500            | 規模別    | 1,184.40  | 1.28   | 13.74  | 30.85  | ▲ 12.53 |
| 15 | T O P I X            | 市場1部   | 1,531.80  | 1.27   | 14.27  | 31.77  | ▲ 9.95  |
| 16 | D S I 大型産業株          | 特殊分類   | 337.75    | 1.27   | 14.39  | 40.23  | 16.09   |
| 17 | JPX日経インデックス400       | 東証上場銘柄 | 13,691.54 | 1.25   | 12.92  | 29.31  | ▲ 6.99  |
| 18 | TOPIX Small          | 規模別    | 1,927.45  | 1.20   | 19.08  | 40.37  | 21.57   |
| 19 | TOPIX-17 (銀行)        | 業種別    | 117.27    | 1.19   | 24.57  | 11.87  | ▲ 50.53 |
| 20 | D S I 総合 (除く金融)      | 特殊分類   | 355.35    | 1.18   | 15.48  | 42.19  | 22.24   |
| 21 | TOPIX-17 (医薬品)       | 業種別    | 199.94    | 1.04   | ▲ 3.78 | 45.10  | 14.61   |
| 22 | TOPIX 100            | 規模別    | 972.09    | 0.95   | 13.85  | 26.71  | ▲ 20.73 |
| 23 | D S I 大型バリュー         | スタイル指数 | 579.29    | 0.92   | 22.51  | 39.85  | 28.72   |
| 24 | D S I 総合バリュー         | スタイル指数 | 632.56    | 0.89   | 23.31  | 42.30  | 35.75   |
| 25 | D S I 大型金融株          | 特殊分類   | 182.92    | 0.84   | 27.25  | 27.28  | ▲ 32.74 |
| 26 | TOPIX-17 (機械)        | 業種別    | 337.85    | 0.82   | 26.02  | 33.14  | 10.64   |
| 27 | TOPIX-17 (商社・卸売)     | 業種別    | 311.87    | 0.72   | 19.31  | 27.05  | ▲ 2.37  |
| 28 | D S I 小型バリュー         | スタイル指数 | 1,242.38  | 0.69   | 28.82  | 59.49  | 105.95  |
| 29 | TOPIX Large70        | 規模別    | 1,507.45  | 0.57   | 15.35  | 38.79  | ▲ 2.86  |
| 30 | TOPIX-17 (電機・精密)     | 業種別    | 162.82    | 0.53   | 23.53  | 37.80  | ▲ 10.60 |
| 31 | D S I 小型グロース         | スタイル指数 | 257.23    | 0.46   | 17.32  | 49.74  | 39.49   |
| 32 | TOPIX-17 (金融 (除く銀行)) | 業種別    | 126.62    | 0.30   | 20.90  | 28.43  | ▲ 42.19 |
| 33 | TOPIX-17 (自動車・輸送機)   | 業種別    | 210.30    | 0.02   | 12.25  | 14.69  | ▲ 0.65  |
| 34 | TOPIX-17 (鉄鋼・非鉄)     | 業種別    | 216.28    | ▲ 0.99 | 19.26  | 8.32   | ▲ 54.21 |
| 35 | JASDAQ INDEX         | 新興市場   | 131.63    | ▲ 1.33 | 20.92  | 40.29  | 62.61   |
| 36 | 東証REIT指数             | 不動産投信  | 1,733.96  | ▲ 2.39 | ▲ 9.90 | 15.90  | ▲ 31.01 |
| 37 | 東証マザーズ指数             | 新興市場   | 1,030.46  | ▲ 3.78 | ▲ 8.93 | 47.77  | 11.44   |
| 38 | 東証2部株価指数             | 市場2部   | 5,753.31  | ▲ 4.05 | 34.02  | 65.30  | 41.63   |
| 39 | TOPIX-17 (エネルギー資源)   | 業種別    | 123.44    | ▲ 5.49 | 15.48  | ▲ 8.74 | ▲ 47.09 |

(出所) 東京証券取引所、日本経済新聞社等公表データより大和総研作成

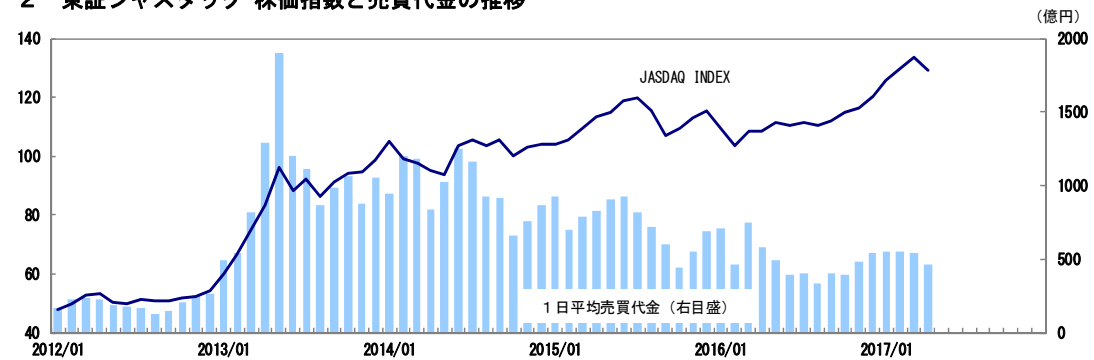
### 3. 国内株式指標グラフ

#### 3. 1 東証1部 株価指数と売買代金の推移



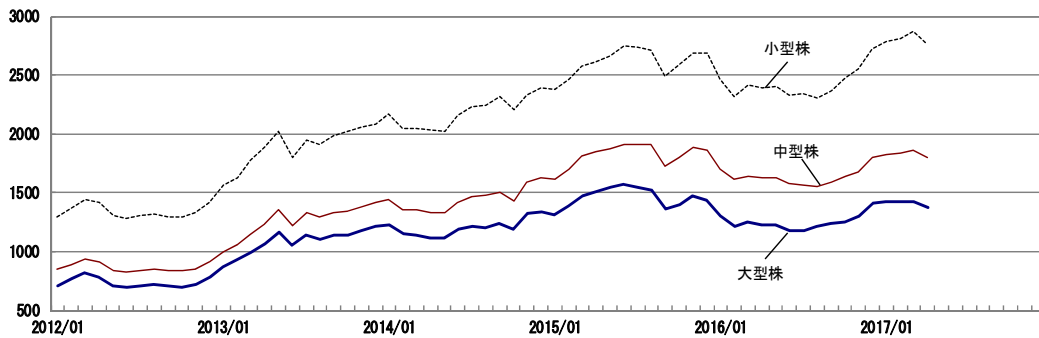
(出所) 東京証券取引所

#### 3. 2 東証ジャスダック 株価指数と売買代金の推移



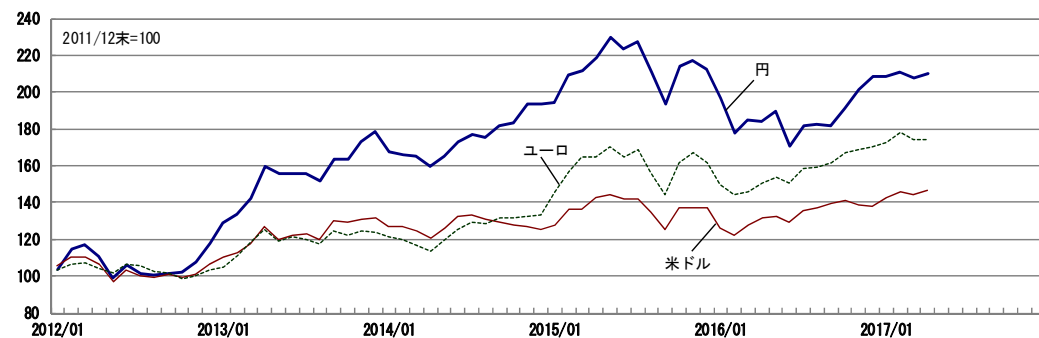
(出所) 東京証券取引所

#### 3. 3 東証1部 規模別株価指数の推移



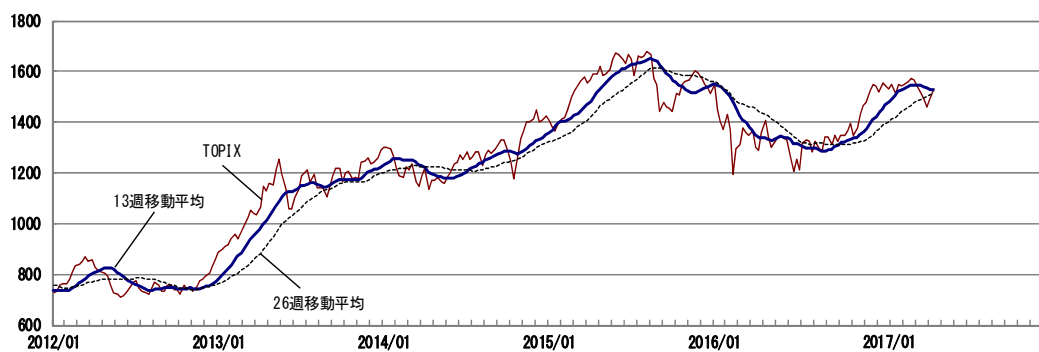
(出所) 東京証券取引所

#### 3. 4 ドル・ユーロ換算したTOPIXの推移



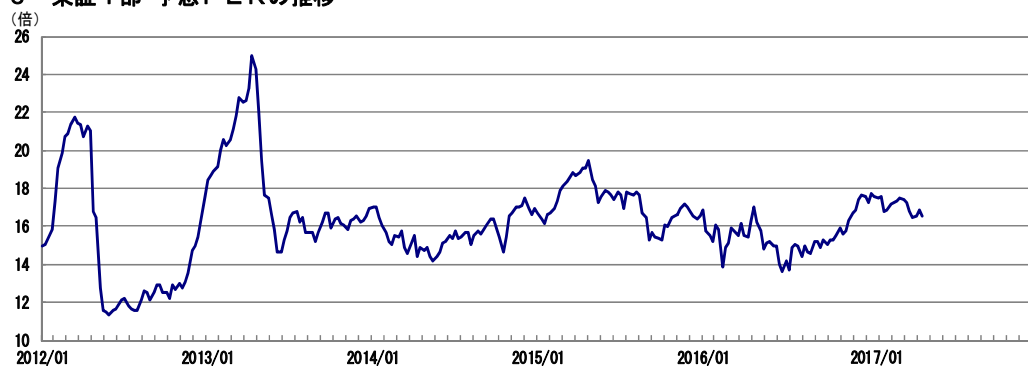
(出所) 東京証券取引所・日本銀行より大和総研作成

### 3. 5 TOPIX・13週移動平均・26週移動平均



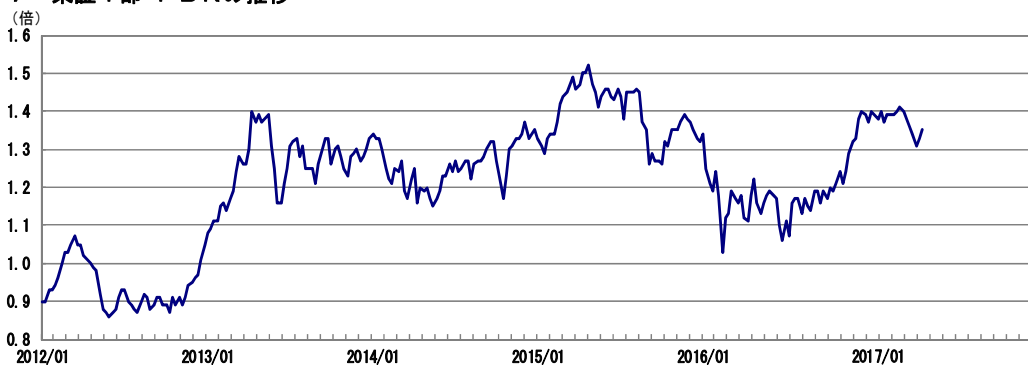
(出所) 東京証券取引所、移動平均は東京証券取引所より大和総研算出

### 3. 6 東証1部 予想PERの推移



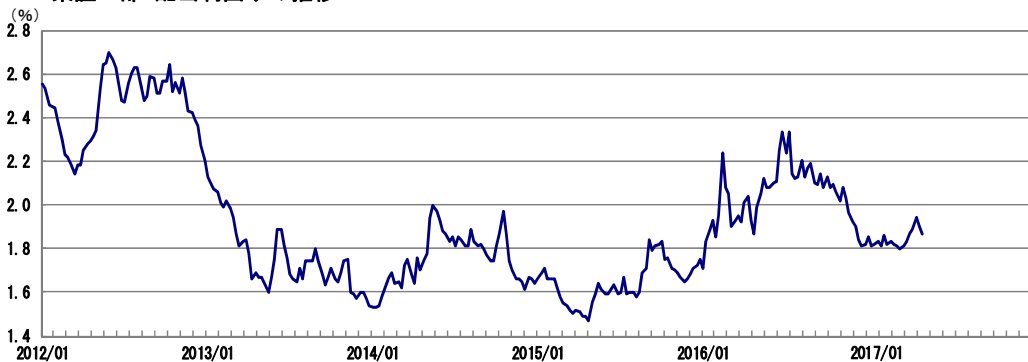
(出所) 東京証券取引所・東洋経済新報社より大和総研算出

### 3. 7 東証1部 PBRの推移



(出所) 東京証券取引所・東洋経済新報社より大和総研算出

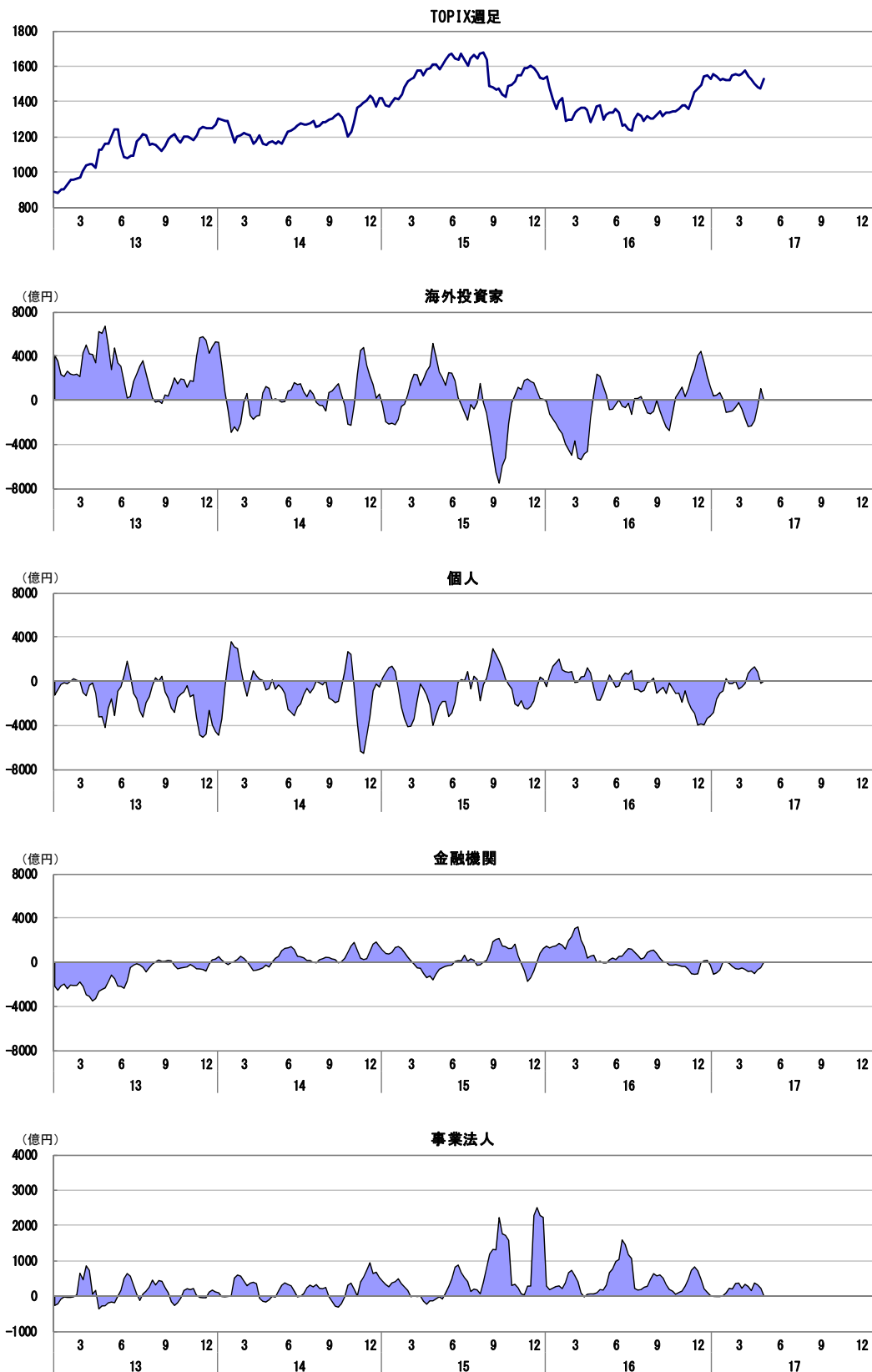
### 3. 8 東証1部 配当利回りの推移



(出所) 東京証券取引所・東洋経済新報社より大和総研算出

## 4. 国内株式需給グラフ

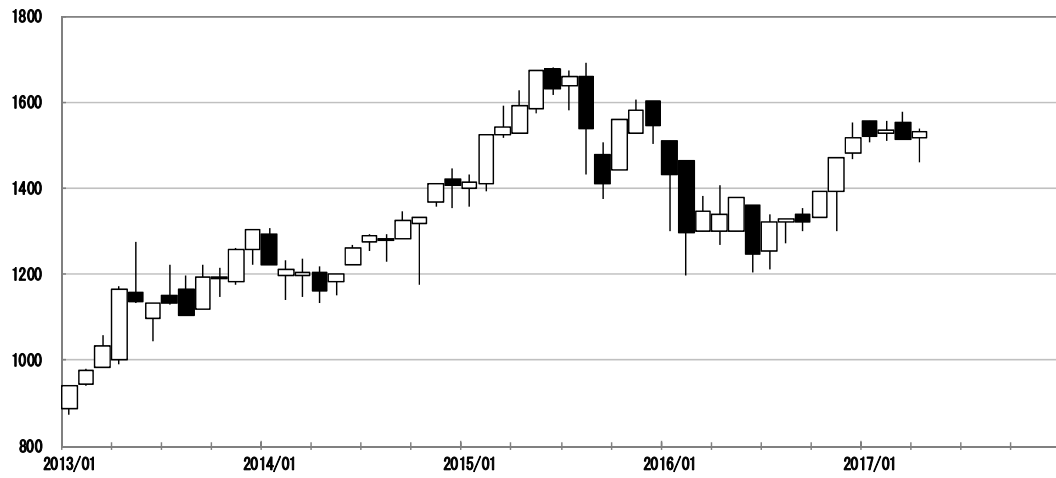
### 4. 1 投資部門別株式売買状況（買越額、4週移動平均）



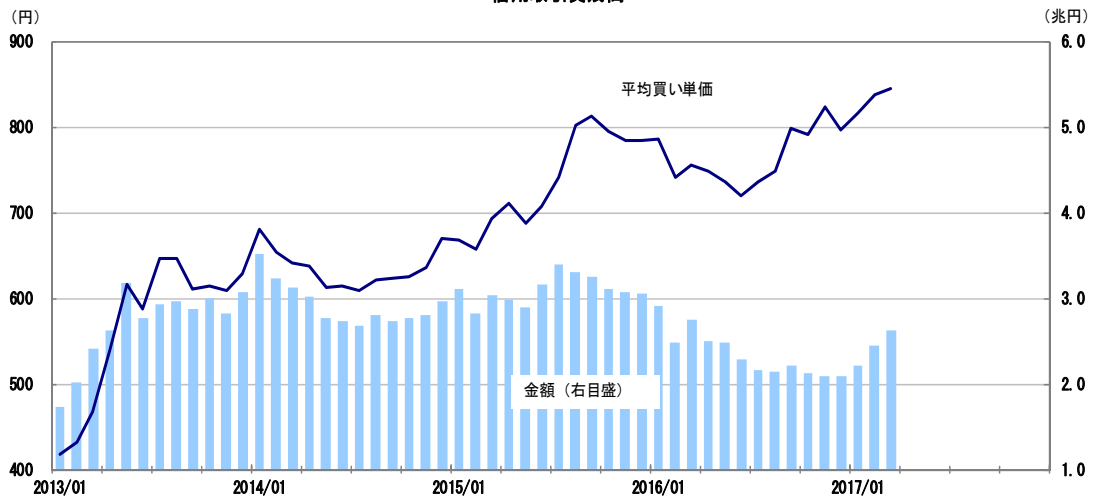
(出所) 東京証券取引所より大和総研作成

## 4. 2 その他需給動向

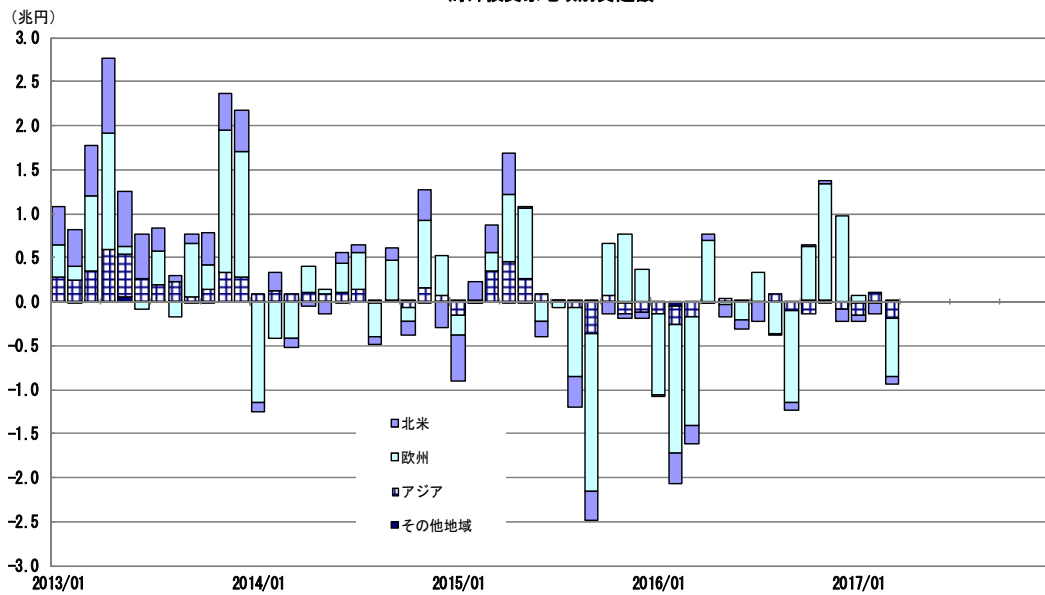
TOPIX月足



信用取引買残高



海外投資家地域別買越額



(出所) 東京証券取引所

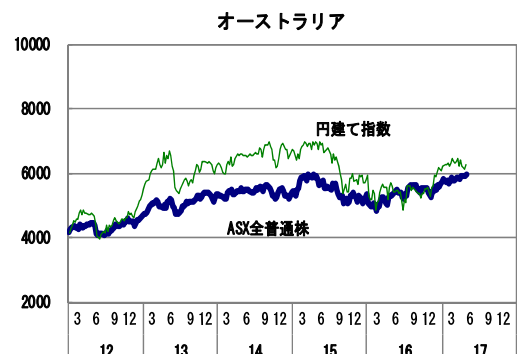
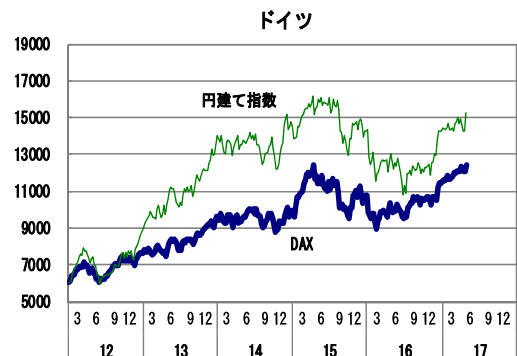
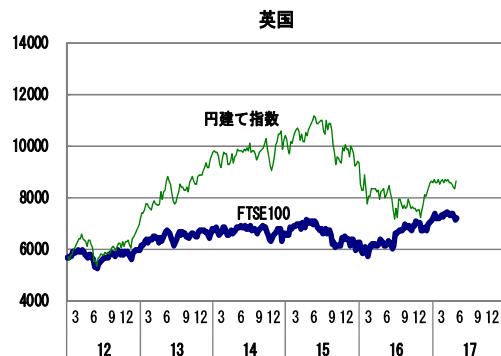
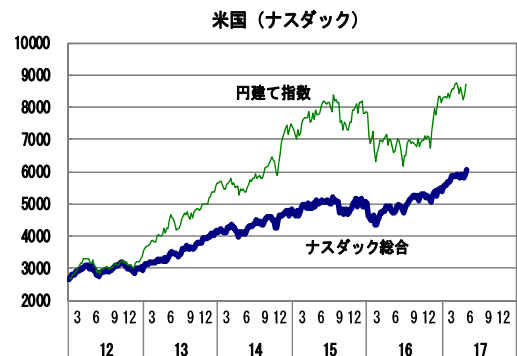
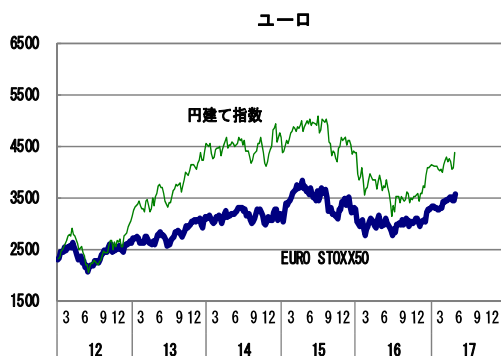
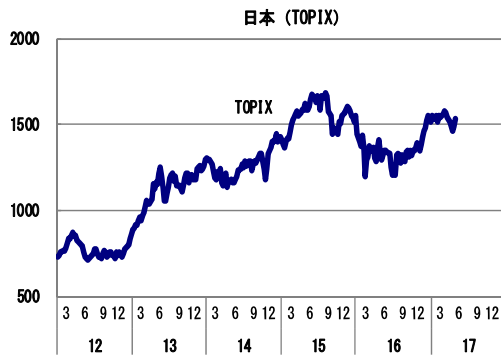
## 5. 海外株価指数ランキング (2017/4 末現在)

(騰落率の単位 : %)

| 順位 | 指数名                | 国名等     | 月末値      | 騰落率<br>1ヵ月 | 騰落率<br>1年 | 騰落率<br>3年 | 騰落率<br>1年<br>(円建) | 騰落率<br>3年<br>(円建) |
|----|--------------------|---------|----------|------------|-----------|-----------|-------------------|-------------------|
| 1  | I S E ナショナル100種指数  | トルコ     | 94,655.3 | 6.4        | 10.9      | 28.1      | ▲ 8.6             | ▲ 17.0            |
| 2  | フィリピン総合指数          | フィリピン   | 7,661.0  | 4.8        | 7.0       | 14.2      | 1.5               | 9.3               |
| 3  | アフリカTOP 40指数       | 南アフリカ   | 47,071.7 | 4.2        | 1.3       | 7.5       | 11.0              | ▲ 7.9             |
| 4  | メルバル指数             | アルゼンチン  | 21,019.9 | 3.7        | 53.2      | 209.9     | 48.4              | 75.6              |
| 5  | C A C 40指数         | フランス    | 5,267.3  | 2.8        | 18.9      | 17.4      | 15.8              | 0.1               |
| 6  | ストックホルム30指数        | スウェーデン  | 1,627.0  | 2.5        | 19.6      | 19.2      | 10.9              | ▲ 4.1             |
| 7  | ナスダック総合指数          | 米国      | 6,047.6  | 2.3        | 26.6      | 47.0      | 28.4              | 59.4              |
| 8  | MAマドリード指数          | スペイン    | 1,078.2  | 2.2        | 18.3      | 0.8       | 15.2              | ▲ 14.1            |
| 9  | ジャカルタ総合指数          | インドネシア  | 5,685.3  | 2.1        | 17.5      | 17.5      | 16.1              | 10.9              |
| 10 | 韓国総合株価指数           | 韓国      | 2,205.4  | 2.1        | 10.6      | 12.4      | 13.9              | 11.2              |
| 11 | ハンセン指数             | 香港      | 24,615.1 | 2.1        | 16.8      | 11.2      | 18.1              | 20.2              |
| 12 | S M I 指数           | スイス     | 8,812.7  | 1.8        | 10.7      | 4.0       | 9.7               | 0.2               |
| 13 | EURO STOXX 50指数    | ユーロ     | 3,559.6  | 1.7        | 17.5      | 11.3      | 14.5              | ▲ 5.1             |
| 14 | K L C I 指数         | マレーシア   | 1,768.1  | 1.6        | 5.7       | ▲ 5.5     | ▲ 5.8             | ▲ 23.3            |
| 15 | メキシコボルサ指数          | メキシコ    | 49,261.3 | 1.5        | 7.6       | 21.0      | ▲ 1.0             | ▲ 9.8             |
| 16 | 東証株価指数             | 日本      | 1,531.8  | 1.3        | 14.3      | 31.8      | 14.3              | 31.8              |
| 17 | M I C E X 指数       | ロシア     | 2,016.7  | 1.0        | 3.3       | 54.4      | 20.5              | 5.1               |
| 18 | D A X 指数           | ドイツ     | 12,438.0 | 1.0        | 23.9      | 29.5      | 20.6              | 10.4              |
| 19 | S E N S E X 指数     | インド     | 29,918.4 | 1.0        | 16.8      | 33.5      | 22.5              | 35.8              |
| 20 | S & P 総合500種       | 米国      | 2,384.2  | 0.9        | 15.4      | 26.6      | 17.1              | 37.3              |
| 21 | A S X 全普通株指数       | オーストラリア | 5,947.6  | 0.7        | 11.9      | 8.7       | 11.7              | ▲ 5.0             |
| 22 | ボベスパ指数             | ブラジル    | 65,403.3 | 0.6        | 21.3      | 26.7      | 35.0              | ▲ 2.4             |
| 23 | 加権指数               | 台湾      | 9,872.0  | 0.6        | 17.8      | 12.3      | 28.3              | 21.9              |
| 24 | F T S E M I B 指数   | イタリア    | 20,609.2 | 0.6        | 10.8      | ▲ 5.4     | 7.9               | ▲ 19.3            |
| 25 | サンティアゴ I G P A 指数  | チリ      | 24,088.6 | 0.5        | 22.6      | 25.5      | 27.2              | 15.8              |
| 26 | S & P トロント総合指数     | カナダ     | 15,586.1 | 0.2        | 11.7      | 6.4       | 4.6               | ▲ 7.3             |
| 27 | ハンセン中国レッドチップ指数     | 香港      | 3,941.5  | 0.1        | 5.1       | ▲ 5.4     | 6.2               | 2.2               |
| 28 | S T 指数             | シンガポール  | 3,175.4  | 0.0        | 11.9      | ▲ 2.7     | 9.4               | ▲ 5.2             |
| 29 | ハンセンH株指数           | 香港      | 10,219.9 | ▲ 0.5      | 14.3      | 4.5       | 15.5              | 13.0              |
| 30 | S E T 指数           | タイ      | 1,566.3  | ▲ 0.6      | 11.5      | 10.7      | 14.4              | 11.7              |
| 31 | ベトナムVN指数           | ベトナム    | 717.7    | ▲ 0.6      | 19.9      | 24.2      | 23.5              | 25.4              |
| 32 | 上海B株指数             | 中国      | 335.1    | ▲ 0.7      | ▲ 9.0     | 48.0      | ▲ 7.7             | 60.5              |
| 33 | J A S D A Q 指数     | 日本      | 131.6    | ▲ 1.3      | 20.9      | 40.3      | 20.9              | 40.3              |
| 34 | F T S E 100種総合株価指数 | イギリス    | 7,203.9  | ▲ 1.6      | 15.4      | 6.3       | 3.9               | ▲ 11.7            |
| 35 | 上海総合指数             | 中国      | 3,154.7  | ▲ 2.1      | 7.4       | 55.7      | 0.9               | 53.2              |
| 36 | 上海A株指数             | 中国      | 3,303.4  | ▲ 2.1      | 7.4       | 55.7      | 0.9               | 53.2              |
| 37 | ロイター/ジェフリーズCRB指数   | 商品指数    | 181.7    | ▲ 2.2      | ▲ 1.6     | ▲ 41.3    | ▲ 0.2             | ▲ 36.3            |
| 38 | 東証REIT指数           | 日本      | 1,734.0  | ▲ 2.4      | ▲ 9.9     | 15.9      | ▲ 9.9             | 15.9              |
| 39 | 創業板指数              | 中国      | 1,850.7  | ▲ 3.0      | ▲ 13.5    | 44.2      | ▲ 18.7            | 41.9              |

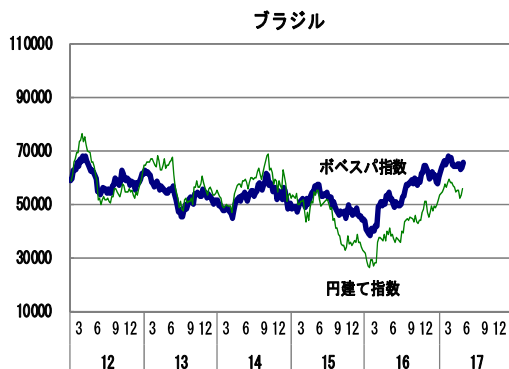
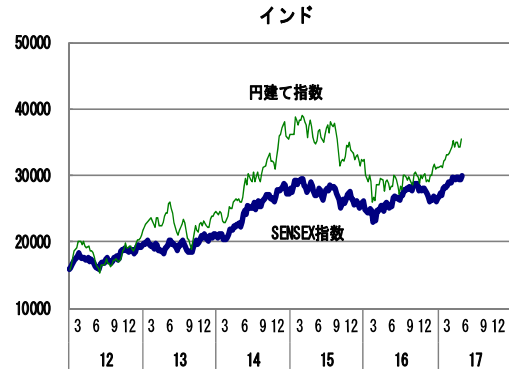
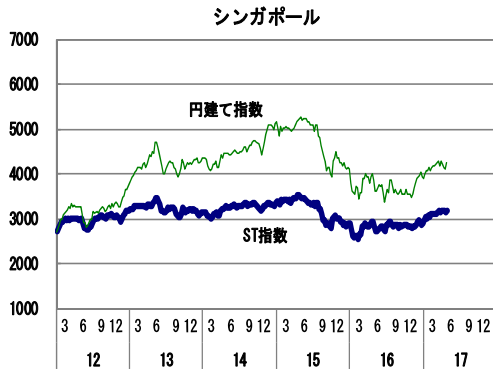
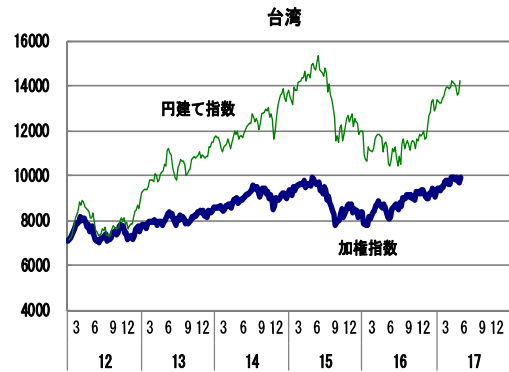
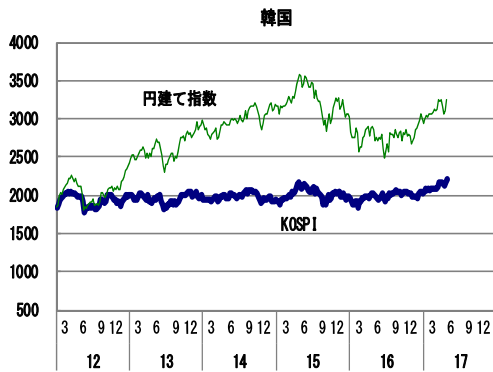
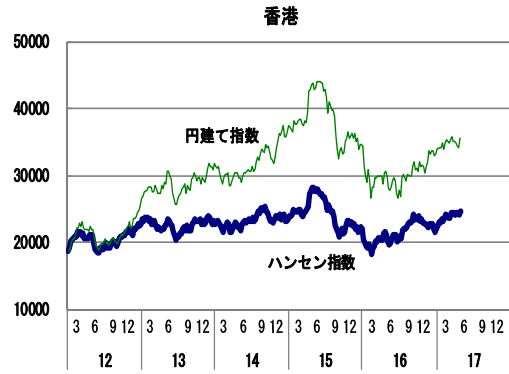
(注) 国名等欄は、原則としてその指数を発表する取引所の存在する国名等を記載している  
(出所) 各国証券取引所等公表データより大和総研作成

## 6. 海外株価指数グラフ



(注) 円建て指数は、2012年第1週週末を基点とする日本円ベースのパフォーマンスを表す  
(出所) 各国証券取引所等公表データより大和総研作成





(注) 円建て指数は、2012年第1週週末を基点とする日本円ベースのパフォーマンスを表す  
(出所) 各国証券取引所等公表データより大和総研作成