

2016年8月2日 全9頁

## 【統計情報】 グラフと表で見る株式市場（2016年8月号）

データバンク課

## [目次]

■ 1. 国内株式市場規模	1
■ 2. 国内株価指数ランキング	2
■ 3. 国内株式指標グラフ	3
■ 4. 国内株式需給グラフ	5
■ 5. 海外株価指数ランキング	7
■ 6. 海外株価指数グラフ	8

## 1. 国内株式市場規模

取引所／市場	売買高 (千株)	売買代金 (百万円)	時価総額 (百万円)	上場会社数 (社)
国内株式市場計	50,542,974	56,678,723	509,745,818	3,645
東証合計	50,525,022	56,665,232	508,621,409	3,522
第1部	46,163,822	53,291,111	492,020,121	1,970
第2部	1,547,602	347,353	5,653,351	532
マザーズ	1,164,469	2,215,326	3,324,449	233
ジャスダック	1,649,123	811,437	7,584,450	771

(備考) 国内株式市場計は東証・名証・福証・札証の合計値、時価総額・上場会社数は重複上場を除く  
 売買高・売買代金は2016年7月累計値、時価総額・上場会社数は2016年7月末値、概算ベース  
 (出所) 東京証券取引所等公表データより大和総研作成

## 2. 国内株価指数ランキング (2016/7 末現在)

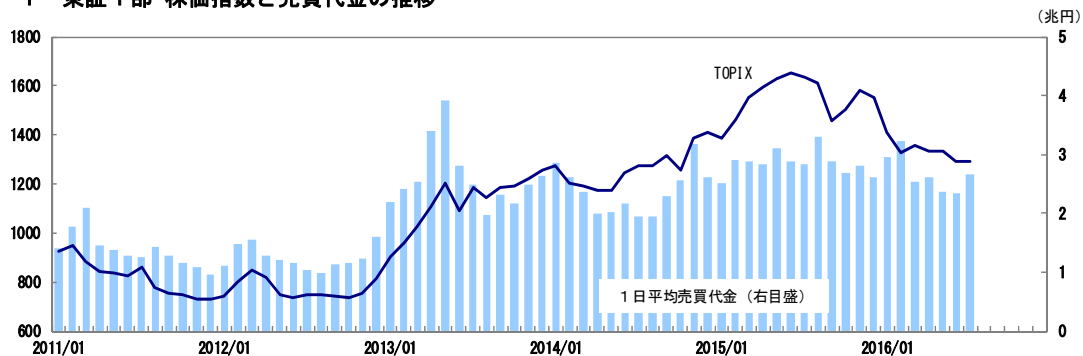
(騰落率の単位 : %)

順位	指数名	区分	月末値	騰落率1ヵ月	騰落率1年	騰落率3年	騰落率10年
1	TOPIX-17 (金融 (除く銀行))	業種別	102.83	16.57	▲ 32.50	▲ 1.43	▲ 53.42
2	D S I 大型金融株	スタイル指数	141.86	13.82	▲ 35.98	▲ 4.85	▲ 53.42
3	TOPIX-17 (自動車・輸送機)	業種別	187.16	13.11	▲ 26.70	▲ 1.75	1.50
4	TOPIX-17 (銀行)	業種別	93.33	12.28	▲ 39.60	▲ 15.73	▲ 67.36
5	TOPIX-17 (機械)	業種別	269.16	8.98	▲ 16.88	13.80	4.32
6	D S I 大型バリュー	スタイル指数	466.00	8.81	▲ 23.04	19.33	16.78
7	D S I 総合バリュー	スタイル指数	507.50	8.74	▲ 21.42	22.16	21.84
8	D S I 小型バリュー	スタイル指数	977.25	8.21	▲ 9.73	42.49	70.43
9	TOPIX-17 (鉄鋼・非鉄)	業種別	170.07	7.89	▲ 29.44	▲ 16.02	▲ 52.28
10	TOPIX-17 (建設・資材)	業種別	219.05	7.62	▲ 5.15	42.96	10.52
11	TOPIX Core30	規模別	625.71	7.34	▲ 24.85	3.03	▲ 36.75
12	TOPIX-17 (電機・精密)	業種別	131.88	7.15	▲ 19.18	27.19	▲ 18.83
13	TOPIX-17 (素材・化学)	業種別	182.88	6.85	▲ 13.48	38.71	1.76
14	TOPIX 100	規模別	840.26	6.58	▲ 22.69	11.17	▲ 25.70
15	日経225	市場1部	16,569.27	6.38	▲ 19.51	21.22	7.20
16	TOPIX 500	規模別	1,025.70	6.21	▲ 20.98	15.84	▲ 17.77
17	T O P I X	市場1部	1,322.74	6.17	▲ 20.29	16.88	▲ 15.86
18	TOPIX Small	規模別	1,622.70	5.84	▲ 13.34	27.68	7.82
19	TOPIX Large70	規模別	1,279.44	5.66	▲ 19.86	23.08	▲ 7.44
20	JPX日経インデックス400	東証上場銘柄	11,879.95	5.60	▲ 20.60	15.88	-
21	TOPIX Mid400	規模別	1,527.71	5.53	▲ 17.54	25.74	0.78
22	D S I 総合 (除く金融)	スタイル指数	303.64	5.04	▲ 15.50	28.87	19.30
23	D S I 大型産業株	スタイル指数	290.61	4.99	▲ 16.39	27.15	16.17
24	D S I 大型グロース	スタイル指数	142.42	3.71	▲ 16.68	23.70	▲ 17.85
25	D S I 総合グロース	スタイル指数	147.67	3.70	▲ 15.99	24.99	▲ 14.64
26	D S I 小型グロース	スタイル指数	218.87	3.69	▲ 9.76	37.15	16.69
27	TOPIX-17 (情報通信・サービス)	業種別	171.24	3.15	▲ 9.08	40.27	36.62
28	東証2部株価指数	市場2部	4,259.21	2.97	▲ 16.10	34.88	3.66
29	JASDAQ INDEX	新興市場	112.23	2.66	▲ 6.69	25.78	23.55
30	TOPIX-17 (医薬品)	業種別	203.77	1.98	▲ 7.37	55.78	28.00
31	TOPIX-17 (運輸・物流)	業種別	158.27	1.95	▲ 16.88	27.64	5.16
32	TOPIX-17 (商社・卸売)	業種別	244.88	1.87	▲ 22.15	5.03	▲ 12.15
33	東証REIT指数	不動産投信	1,869.32	1.39	5.82	42.40	15.21
34	TOPIX-17 (食品)	業種別	307.85	1.23	▲ 6.91	51.36	67.60
35	TOPIX-17 (不動産)	業種別	264.65	0.93	▲ 28.27	▲ 17.44	▲ 20.24
36	TOPIX-17 (電力・ガス)	業種別	64.96	0.78	▲ 34.68	▲ 11.55	▲ 54.96
37	TOPIX-17 (小売)	業種別	180.36	0.74	▲ 19.24	31.42	15.42
38	TOPIX-17 (エネルギー資源)	業種別	92.59	▲ 0.81	▲ 31.31	▲ 21.33	▲ 60.13
39	東証マザーズ指数	新興市場	920.40	▲ 8.82	▲ 4.56	24.03	▲ 22.14

(出所) 東京証券取引所、日本経済新聞社等公表データより大和総研作成

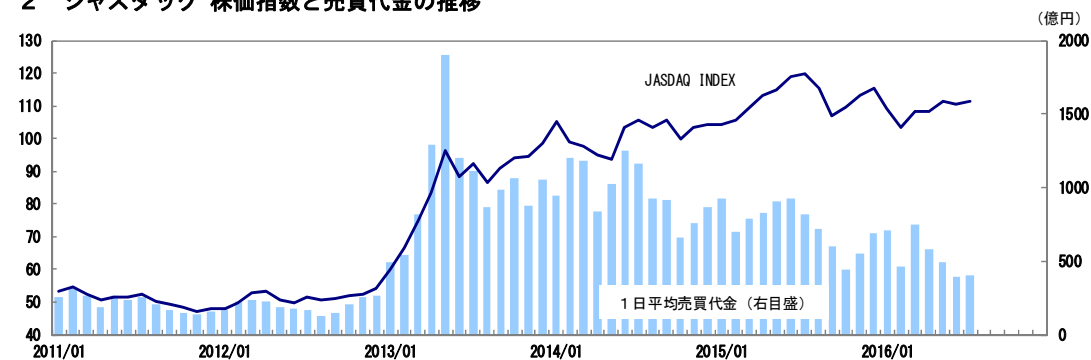
### 3. 国内株式指標グラフ

#### 3. 1 東証1部 株価指数と売買代金の推移



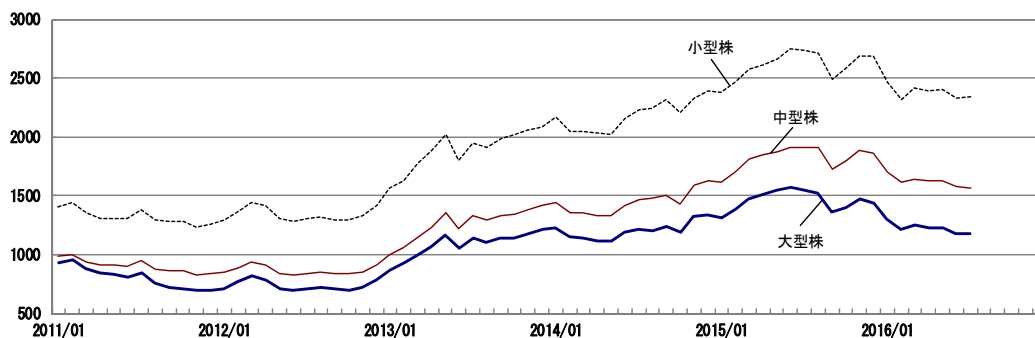
(出所) 東京証券取引所

#### 3. 2 ジャスダック 株価指数と売買代金の推移



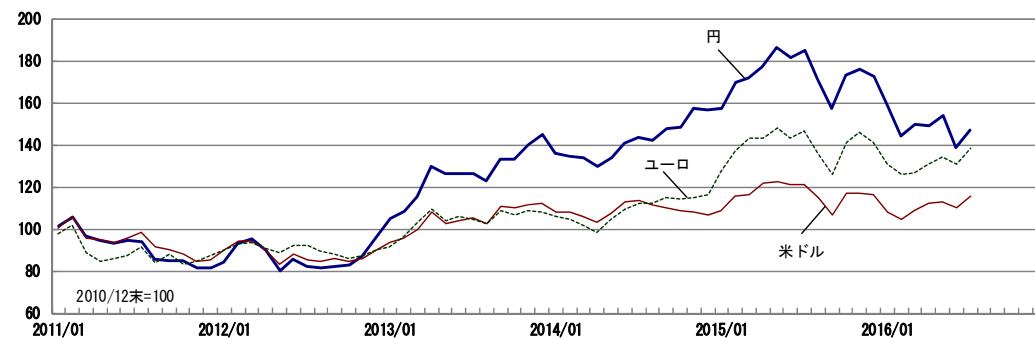
(出所) 東京証券取引所

#### 3. 3 東証1部 規模別株価指数の推移



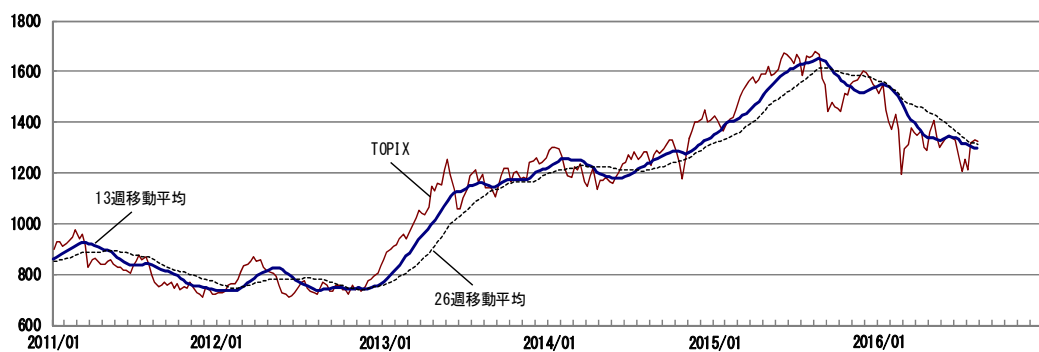
(出所) 東京証券取引所

#### 3. 4 ドル・ユーロ換算したTOPIXの推移



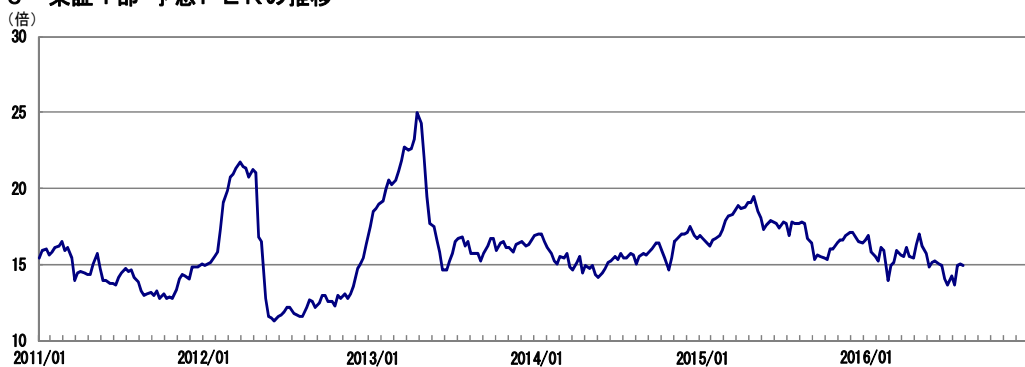
(出所) 東京証券取引所・日本銀行より大和総研作成

### 3. 5 TOPIX・13週移動平均・26週移動平均



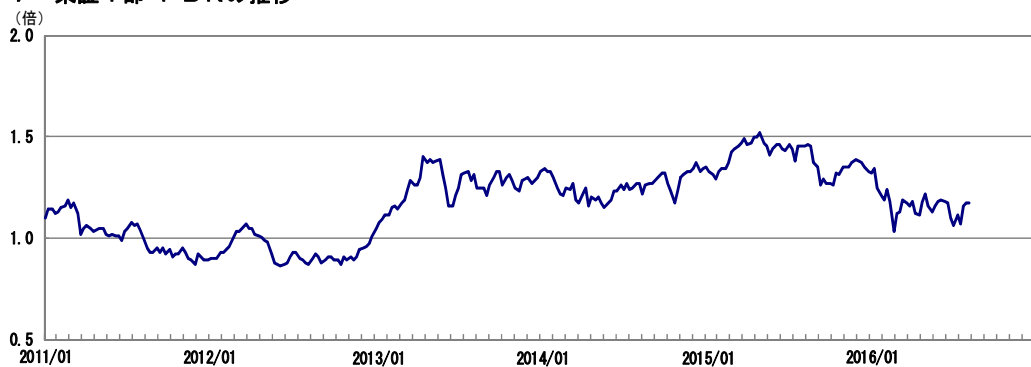
(出所) 東京証券取引所、移動平均は東京証券取引所より大和総研算出

### 3. 6 東証1部 予想PERの推移



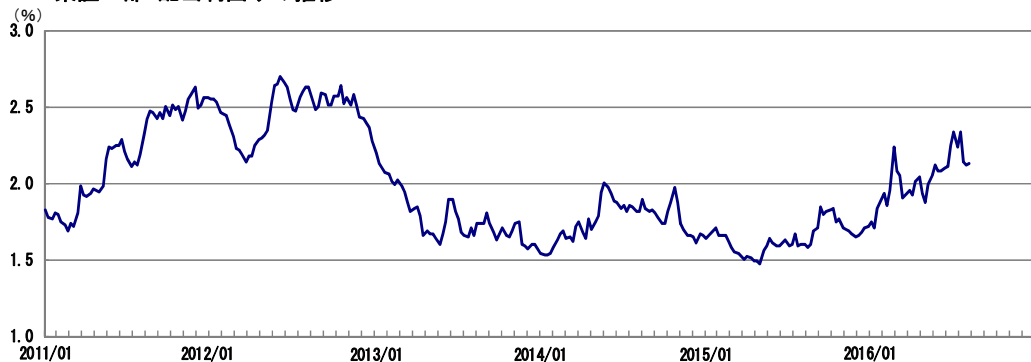
(出所) 東京証券取引所・東洋経済新報社より大和総研算出

### 3. 7 東証1部 PBRの推移



(出所) 東京証券取引所・東洋経済新報社より大和総研算出

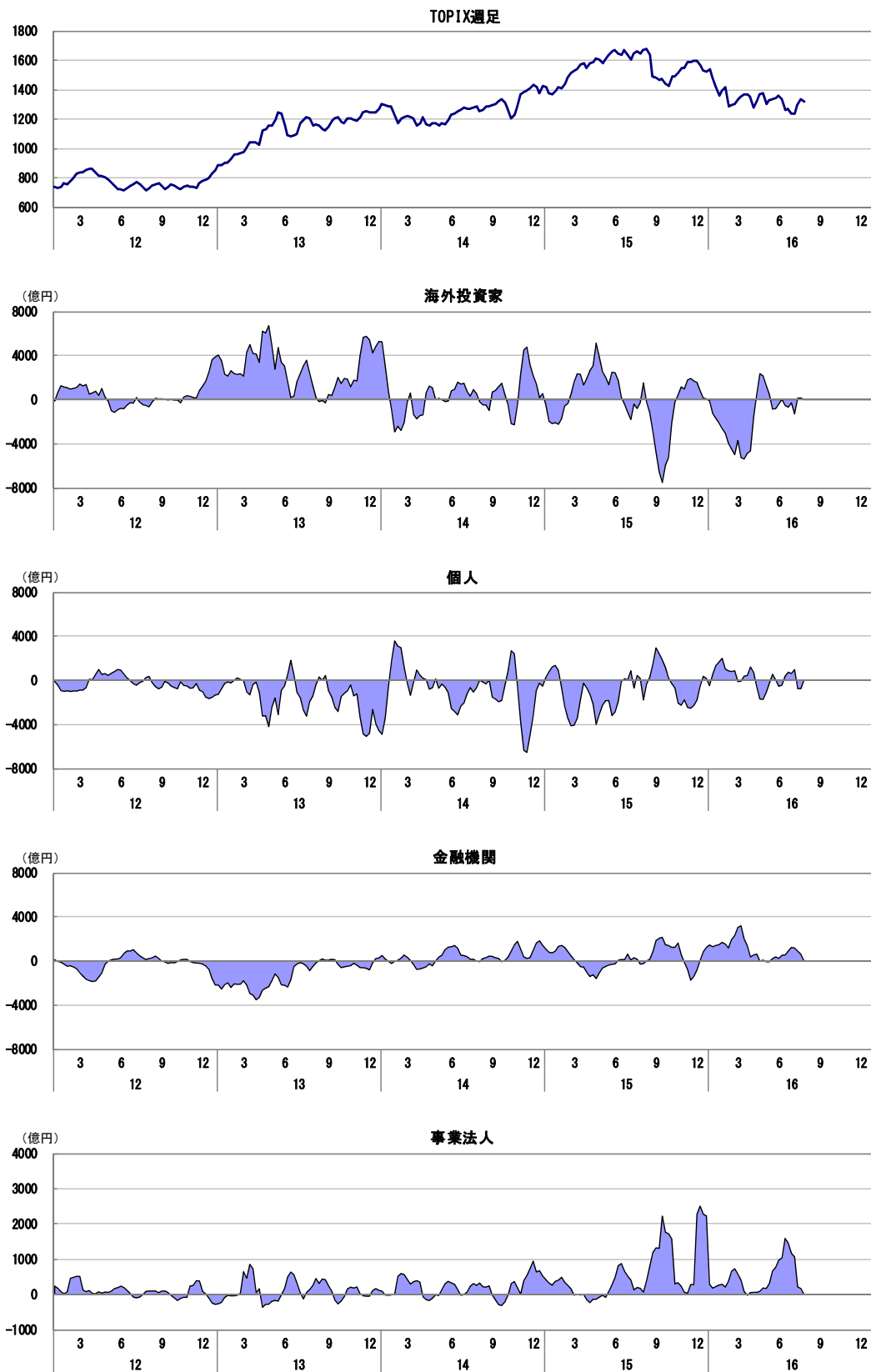
### 3. 8 東証1部 配当利回りの推移



(出所) 東京証券取引所・東洋経済新報社より大和総研算出

## 4. 国内株式需給グラフ

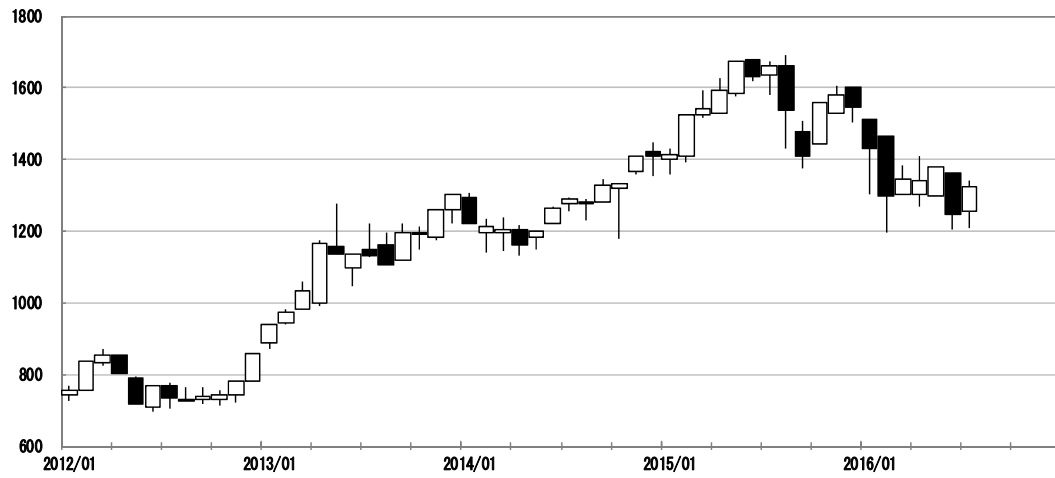
### 4. 1 投資部門別株式売買状況（買越額、4週移動平均）



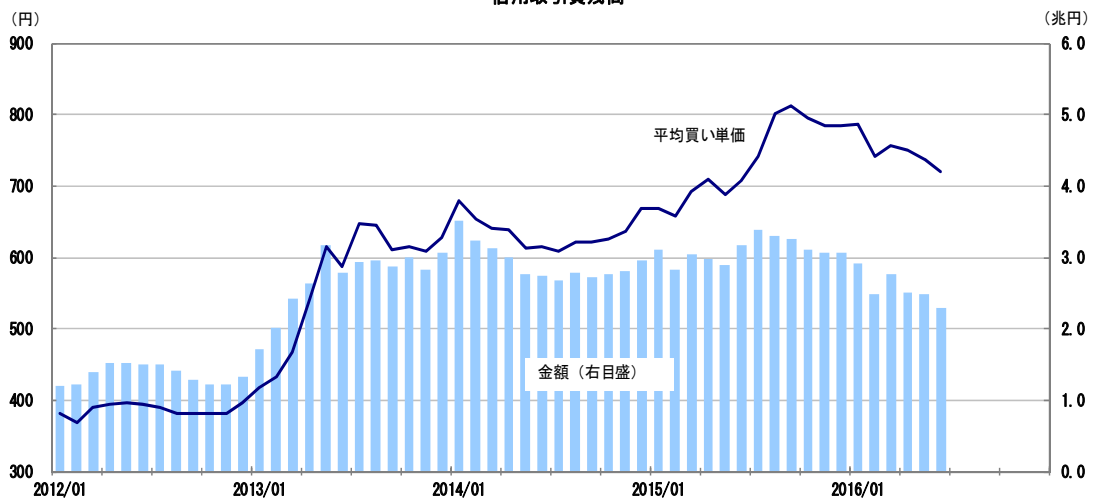
(出所) 東京証券取引所より大和総研作成

## 4. 2 その他需給動向

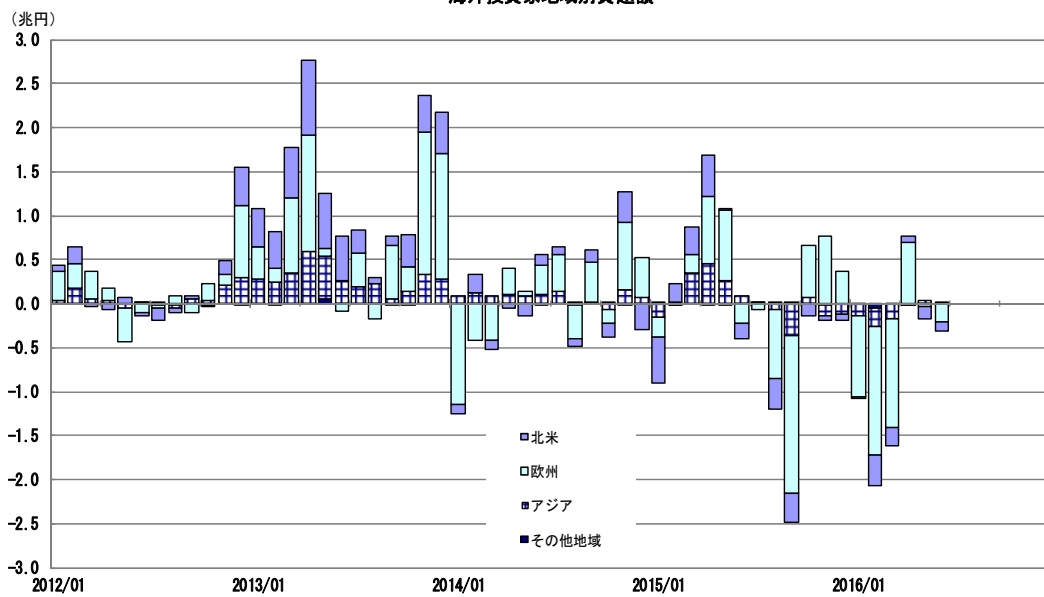
TOPIX月足



信用取引買残高



海外投資家地域別買越額



(出所) 東京証券取引所

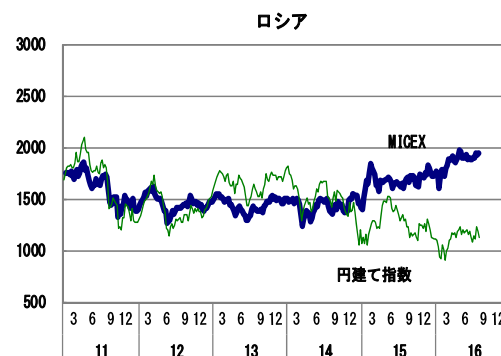
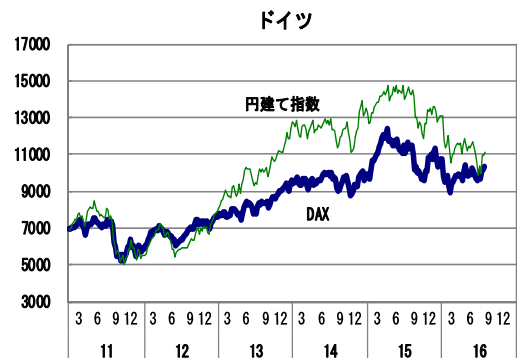
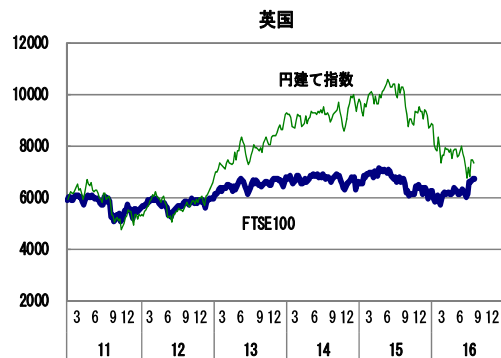
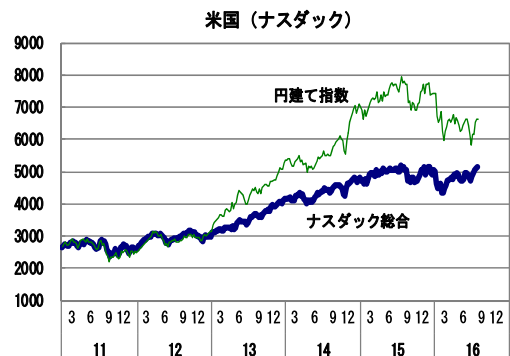
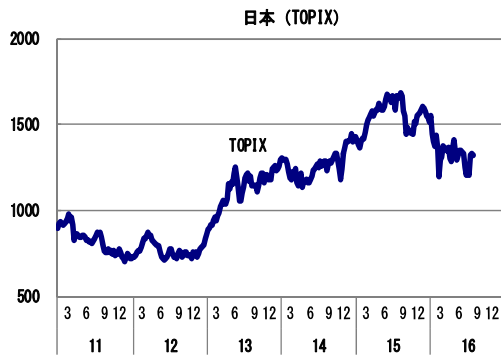
## 5. 海外株価指数ランキング (2016/7 末現在)

(騰落率の単位 : %)

順位	指数名	国名等	月末値	騰落率 1ヵ月	騰落率 1年	騰落率 3年	騰落率 1年 (円建)	騰落率 3年 (円建)
1	ボベスパ指数	ブラジル	57,308.2	11.2	12.7	18.8	▲ 1.6	▲ 11.5
2	メルバル指数	アルゼンチン	15,803.5	7.6	42.4	370.6	▲ 28.0	80.3
3	DAX指数	ドイツ	10,337.5	6.8	▲ 8.6	24.9	▲ 22.1	11.1
4	ナスダック総合指数	米国	5,162.1	6.6	0.7	42.3	▲ 15.3	51.6
5	ASX全普通株指数	オーストラリア	5,644.0	6.3	▲ 0.7	12.1	▲ 13.9	▲ 0.6
6	東証株価指数	日本	1,322.7	6.2	▲ 20.3	16.9	▲ 20.3	16.9
7	SET指数	タイ	1,524.1	5.5	5.8	7.1	▲ 10.4	2.3
8	ハンセン指数	香港	21,891.4	5.3	▲ 11.1	0.0	▲ 25.2	6.4
9	MAマドリッド指数	スペイン	864.0	5.3	▲ 23.8	1.4	▲ 35.1	▲ 9.8
10	CAC40指数	フランス	4,439.8	4.8	▲ 12.6	11.2	▲ 25.6	▲ 1.1
11	ストックホルム30指数	スウェーデン	1,386.7	4.8	▲ 14.2	12.4	▲ 27.9	▲ 9.3
12	EURO STOXX 50指数	ユーロ	2,990.8	4.4	▲ 16.9	8.0	▲ 29.2	▲ 3.9
13	FTSE MIB指数	イタリア	16,846.9	4.0	▲ 28.4	2.2	▲ 39.0	▲ 9.1
14	ジャカルタ総合指数	インドネシア	5,216.0	4.0	8.6	13.1	▲ 6.6	▲ 5.7
15	SENSEX指数	インド	28,051.9	3.9	▲ 0.2	45.0	▲ 20.2	38.8
16	S&Pトロント総合指数	カナダ	14,582.7	3.7	0.8	16.8	▲ 16.2	▲ 2.6
17	加権指数	台湾	8,984.4	3.7	3.7	10.8	▲ 13.5	10.5
18	S&P総合500種	米国	2,173.6	3.6	3.3	28.9	▲ 13.0	37.3
19	FTSE100種総合株価指数	イギリス	6,724.4	3.4	0.4	1.6	▲ 28.6	▲ 6.6
20	サンティアゴIGPA指数	チリ	20,368.5	3.3	8.2	10.5	▲ 8.3	▲ 9.6
21	ベトナムVN指数	ベトナム	652.2	3.2	5.0	32.6	▲ 15.3	30.9
22	MICEX指数	ロシア	1,944.6	2.8	16.5	41.3	▲ 12.6	▲ 26.0
23	ハンセンH株指数	香港	8,959.0	2.8	▲ 19.5	▲ 7.2	▲ 32.3	▲ 1.3
24	JASDAQ指数	日本	112.2	2.7	▲ 6.7	25.8	▲ 6.7	25.8
25	ハンセン中国レッドチップ指数	香港	3,713.9	2.5	▲ 16.0	▲ 9.0	▲ 29.3	▲ 3.2
26	韓国総合株価指数	韓国	2,016.2	2.3	▲ 0.7	5.3	▲ 13.0	11.4
27	フィリピン総合指数	フィリピン	7,963.1	2.1	5.5	19.9	▲ 14.5	16.8
28	上海A株指数	中国	3,118.9	1.7	▲ 18.7	49.5	▲ 36.1	46.6
29	上海総合指数	中国	2,979.3	1.7	▲ 18.7	49.4	▲ 36.1	46.5
30	メキシコボルサ指数	メキシコ	46,660.7	1.5	4.3	14.3	▲ 24.5	▲ 17.8
31	東証REIT指数	日本	1,869.3	1.4	5.8	42.4	5.8	42.4
32	SMI指数	スイス	8,127.2	1.3	▲ 13.8	3.9	▲ 28.3	5.0
33	ST指数	シンガポール	2,868.7	1.0	▲ 10.4	▲ 11.0	▲ 23.3	▲ 10.7
34	KLCI指数	マレーシア	1,653.3	▲ 0.0	▲ 4.1	▲ 6.7	▲ 24.0	▲ 20.5
35	アフリカTOP 40指数	南アフリカ	45,916.5	▲ 0.1	▲ 1.4	24.6	▲ 25.5	▲ 7.9
36	上海B株指数	中国	343.2	▲ 1.0	▲ 2.3	44.9	▲ 17.8	54.3
37	ISEナショナル100種指数	トルコ	75,405.5	▲ 1.8	▲ 5.6	2.8	▲ 28.0	▲ 30.5
38	創業板指数	中国	2,122.4	▲ 4.7	▲ 16.4	87.2	▲ 34.3	83.5
39	ロイター/ジェフリーズCRB指数	商品指数	181.0	▲ 6.0	▲ 10.6	▲ 36.3	▲ 24.8	▲ 32.1

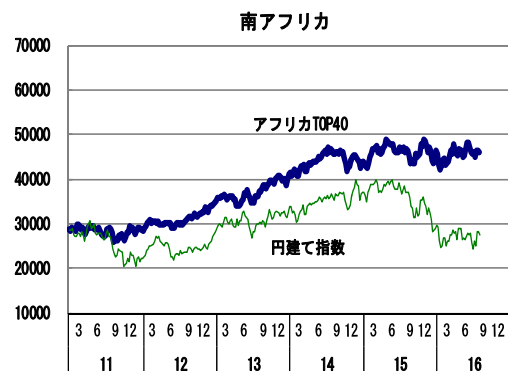
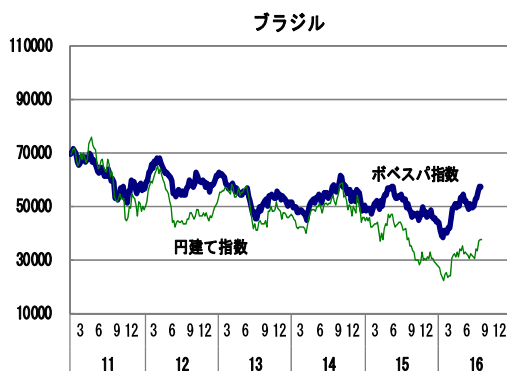
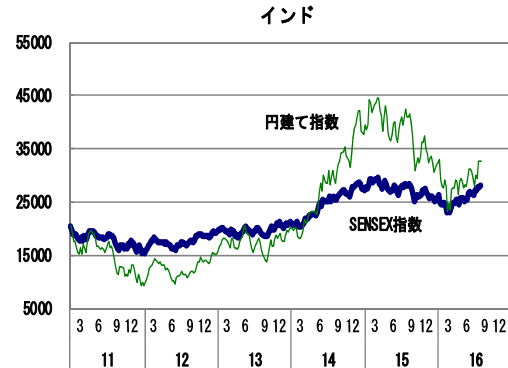
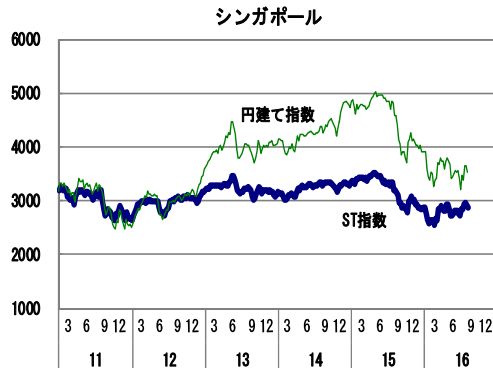
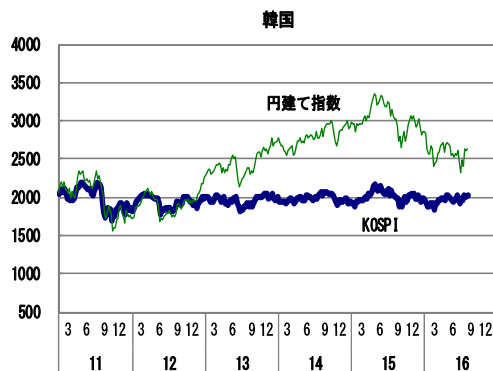
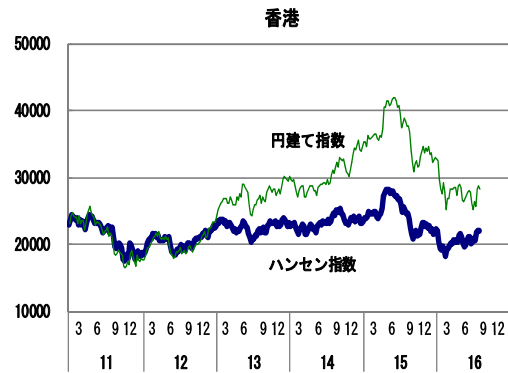
(注) 国名等欄は、原則としてその指数を発表する取引所の存在する国名等を記載している  
(出所) 各国証券取引所等公表データより大和総研作成

## 6. 海外株価指数グラフ



(注) 円建て指数は、2011年第1週週末を基点とする日本円ベースのパフォーマンスを表す  
(出所) 各国証券取引所等公表データより大和総研作成





(注) 円建て指数は、2011年第1週週末を基点とする日本円ベースのパフォーマンスを表す  
 (出所) 各国証券取引所等公表データより大和総研作成