

2014年12月2日 全9頁

【統計情報】グラフと表で見る株式市場（2014年12月号）

データバンク課

[目次]

■ 1. 国内株式市場規模	1
■ 2. 国内株価指数ランキング	2
■ 3. 国内株式指標グラフ	3
■ 4. 国内株式需給グラフ	5
■ 5. 海外株価指数ランキング	7
■ 6. 海外株価指数グラフ	8

* 大和総研のウェブサイトでは、新統計情報「暮らしが見えるグラフ24」を公開しております。
ご活用いただければ幸いです。 http://www.dir.co.jp/InfoManage/pdf/DI04_LIFE24.pdf

1. 国内株式市場規模

取引所/市場	売買高 (千株)	売買代金 (百万円)	時価総額 (百万円)	上場会社数 (社)
国内株式市場計	64,450,017	63,002,369	525,621,498	3,563
東証合計	64,361,968	62,986,520	524,482,294	3,430
第1部	55,368,748	57,293,930	505,296,302	1,838
第2部	3,623,062	1,018,315	6,256,315	543
マザーズ	2,748,006	3,309,738	3,440,579	193
ジャスダック	2,622,150	1,364,535	9,482,716	847

(備考) 国内株式市場計は東証・名証・福証・札証の合計値、時価総額・上場会社数は重複上場を除く
売買高・売買代金は2014年11月累計値、時価総額・上場会社数は2014年11月末値、概算ベース
(出所) 東京証券取引所等公表データより大和総研作成

2. 国内株価指数ランキング (2014/11 末現在)

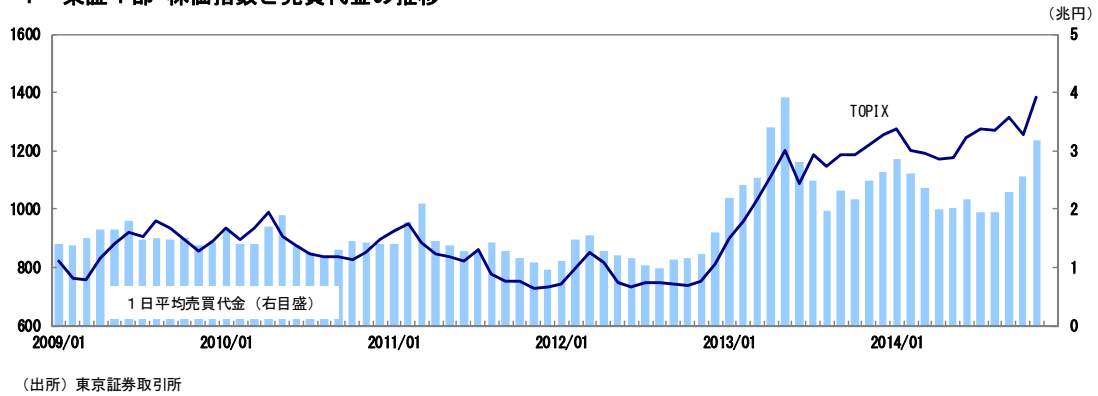
(騰落率の単位 : %)

順位	指数名	区分	月末値	騰落率1ヵ月	騰落率1年	騰落率3年	騰落率10年
1	TOPIX-17 (自動車・輸送機)	業種別	232.07	10.91	12.36	140.64	83.93
2	TOPIX-17 (電機・精密)	業種別	152.63	9.43	26.51	88.76	28.80
3	TOPIX-17 (素材・化学)	業種別	178.69	9.12	22.21	82.10	40.09
4	東証マザーズ指数	新興市場	959.85	8.60	7.05	151.81	▲ 40.11
5	TOPIX-17 (鉄鋼・非鉄)	業種別	233.37	7.51	1.48	64.43	19.47
6	TOPIX-17 (金融 (除く銀行))	業種別	118.18	7.11	▲ 2.19	134.86	▲ 26.91
7	TOPIX Large70	規模別	1,353.97	7.10	15.85	90.00	41.84
8	D S I 大型グロース	スタイル指数	148.16	6.60	14.64	109.32	29.77
9	東証REIT指数	不動産投信	1,826.72	6.42	24.45	115.65	23.58
10	日経225	市場1部	17,459.85	6.37	11.48	107.00	60.19
11	TOPIX-17 (機械)	業種別	321.14	6.36	15.40	107.17	116.55
12	D S I 総合グロース	スタイル指数	151.83	6.32	14.44	110.29	29.05
13	TOPIX-17 (運輸・物流)	業種別	153.82	6.27	18.69	87.61	32.79
14	TOPIX 100	規模別	934.78	6.15	11.12	93.02	18.59
15	TOPIX 500	規模別	1,102.21	6.00	11.96	93.93	26.28
16	D S I 大型産業株	スタイル指数	296.62	5.98	16.03	102.98	71.87
17	TOPIX	市場1部	1,410.34	5.75	12.05	93.61	28.35
18	D S I 総合 (除く金融)	スタイル指数	306.31	5.72	16.12	104.00	71.88
19	TOPIX Mid400	規模別	1,533.04	5.68	13.76	95.66	42.46
20	東証2部株価指数	市場2部	4,297.75	5.66	24.04	110.01	45.53
21	D S I 大型金融株	スタイル指数	172.79	5.62	3.70	118.42	▲ 8.51
22	TOPIX Core30	規模別	723.74	5.45	7.84	95.49	4.20
23	JPX日経インデックス400	東証上場銘柄	12,835.53	5.45	12.84	93.05	-
24	D S I 大型バリュー	スタイル指数	492.73	5.15	13.50	99.81	81.91
25	D S I 総合バリュー	スタイル指数	528.66	4.99	14.30	100.33	86.16
26	TOPIX-17 (銀行)	業種別	123.94	4.79	3.17	93.84	▲ 28.46
27	TOPIX-17 (食品)	業種別	259.37	4.32	20.60	98.26	104.10
28	TOPIX-17 (電力・ガス)	業種別	75.56	4.06	6.29	31.96	▲ 31.95
29	D S I 小型グロース	スタイル指数	203.21	3.94	13.10	119.88	34.93
30	D S I 小型バリュー	スタイル指数	924.92	3.87	20.03	106.52	130.73
31	JASDAQ INDEX	新興市場	104.54	3.45	6.45	124.09	24.87
32	TOPIX Small	規模別	1,604.95	3.21	13.15	90.03	51.90
33	TOPIX-17 (商社・卸売)	業種別	275.69	2.75	8.67	55.34	57.51
34	TOPIX-17 (小売)	業種別	157.97	2.70	10.10	82.48	34.27
35	TOPIX-17 (情報通信・サービス)	業種別	152.92	2.60	9.39	98.91	42.01
36	TOPIX-17 (建設・資材)	業種別	200.69	2.43	11.85	94.50	37.13
37	TOPIX-17 (医薬品)	業種別	167.98	0.44	15.55	89.70	49.44
38	TOPIX-17 (不動産)	業種別	346.42	▲ 1.00	▲ 7.41	147.81	101.28
39	TOPIX-17 (エネルギー資源)	業種別	118.37	▲ 6.55	▲ 6.47	2.21	▲ 15.01

(出所) 東京証券取引所等公表データより大和総研作成

3. 国内株式指標グラフ

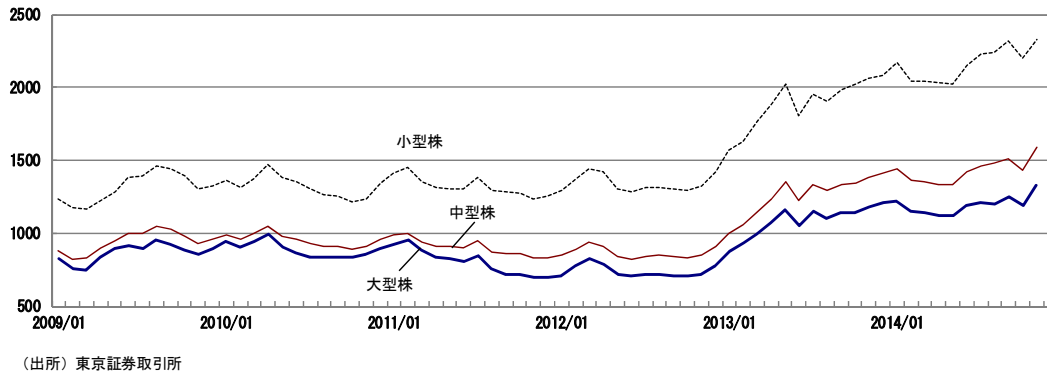
3. 1 東証1部 株価指数と売買代金の推移



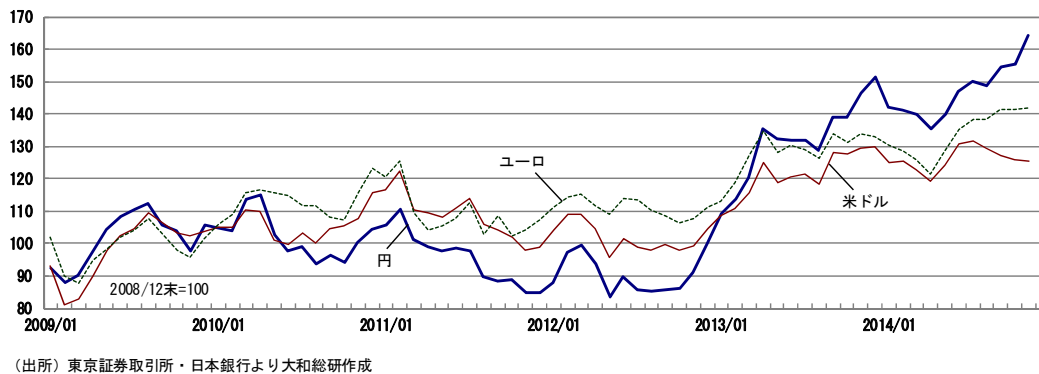
3. 2 ジャスダック 株価指数と売買代金の推移



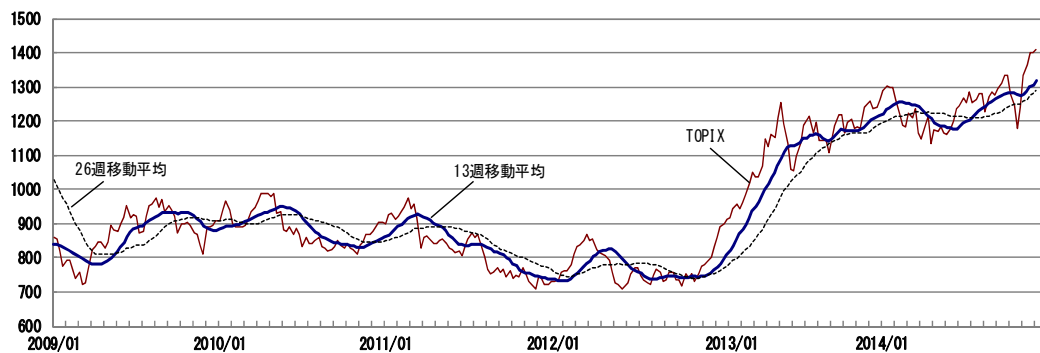
3. 3 東証1部 規模別株価指数の推移



3. 4 ドル・ユーロ換算したTOPIXの推移



3. 5 TOPIX・13週移動平均・26週移動平均



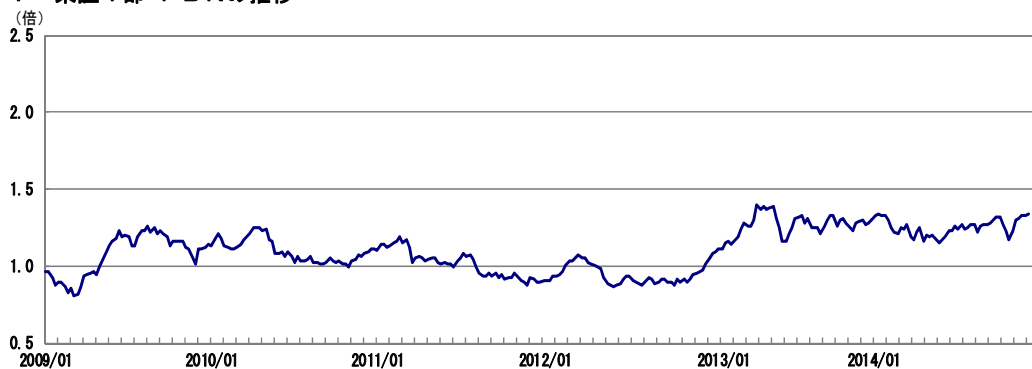
(出所) 東京証券取引所、移動平均は東京証券取引所より大和総研算出

3. 6 東証1部 予想PERの推移



(出所) 東京証券取引所・東洋経済新報社より大和総研算出

3. 7 東証1部 PBRの推移



(出所) 東京証券取引所・東洋経済新報社より大和総研算出

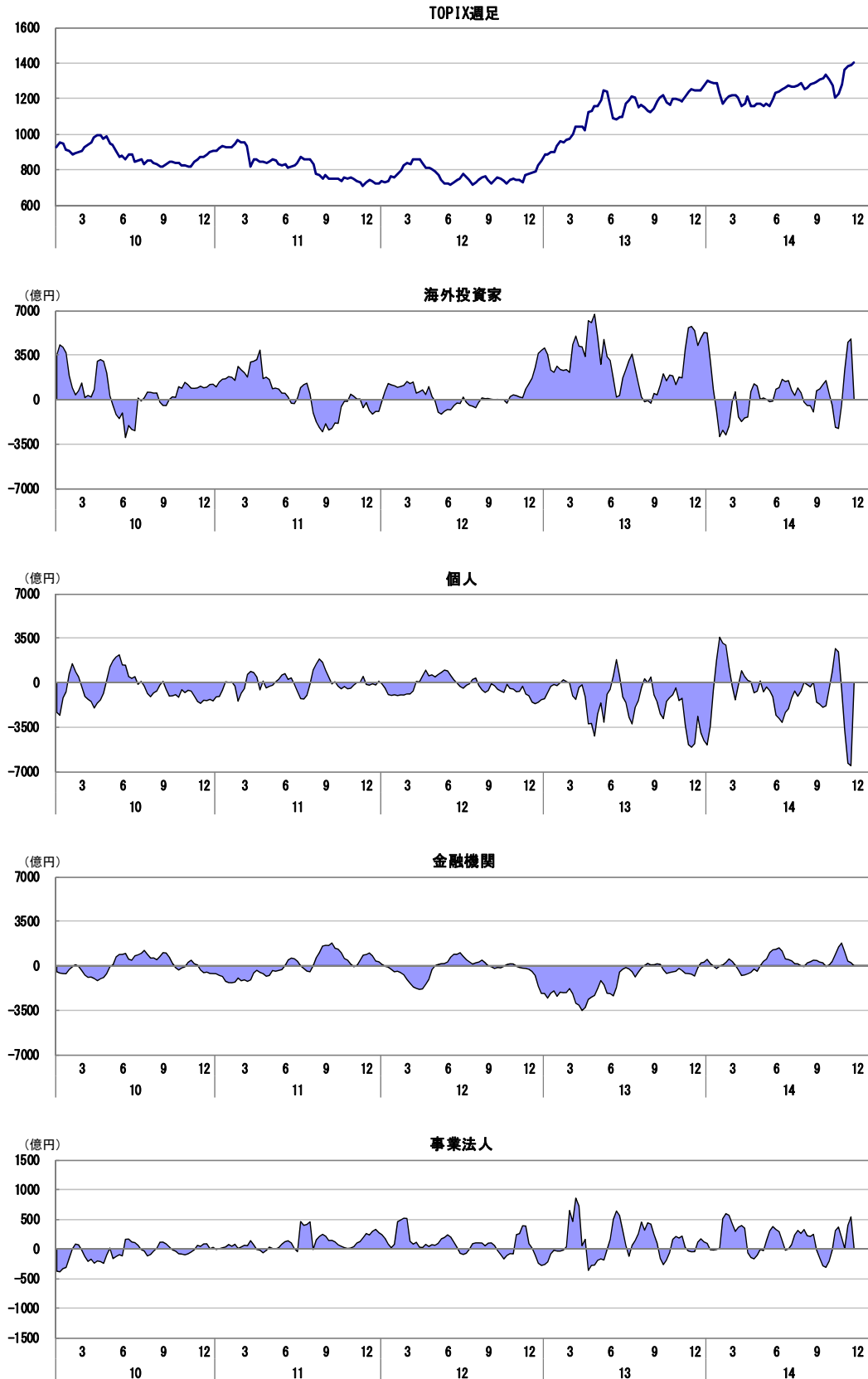
3. 8 東証1部 配当利回りの推移



(出所) 東京証券取引所・東洋経済新報社より大和総研算出

4. 国内株式需給グラフ

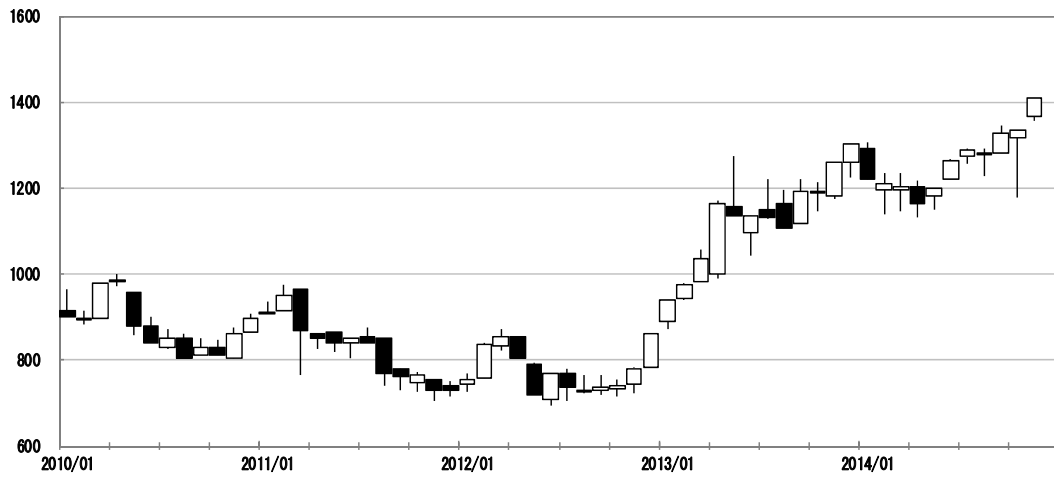
4. 1 投資部門別株式売買状況（買越額、4週移動平均）



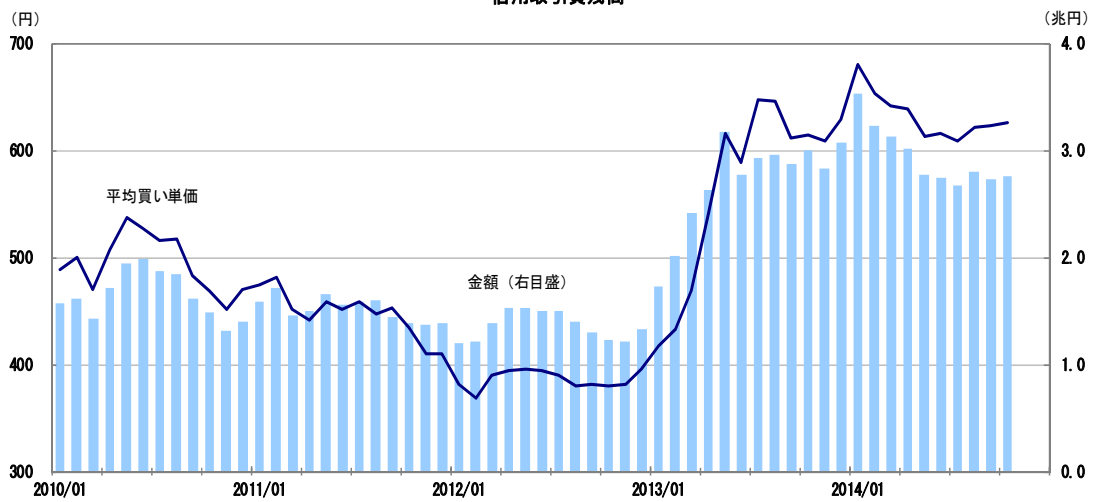
(出所) 東京証券取引所より大和総研作成

4. 2 その他需給動向

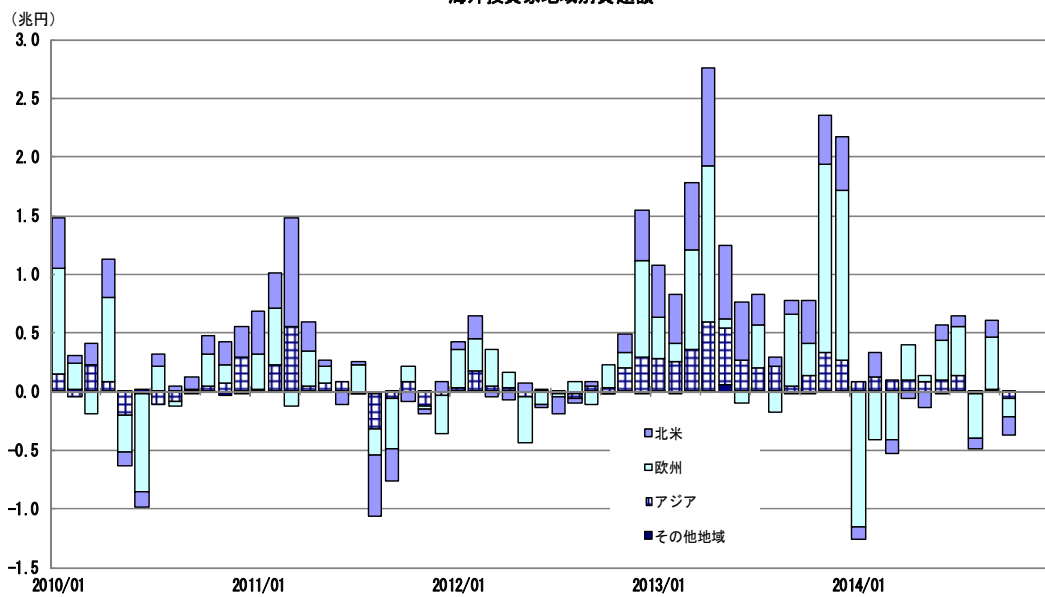
TOPIX月足



信用取引買残高



海外投資家地域別買越額



(出所) 東京証券取引所

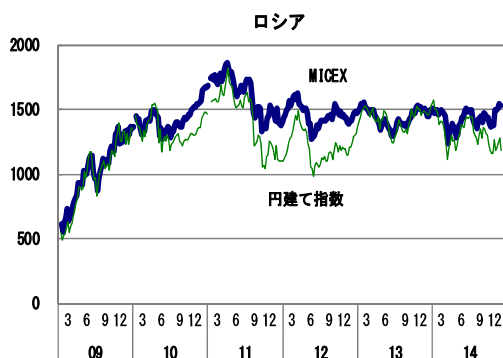
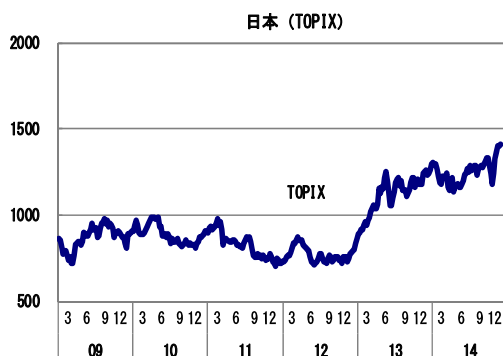
5. 海外株価指数ランキング (2014/11 末現在)

(騰落率の単位 : %)

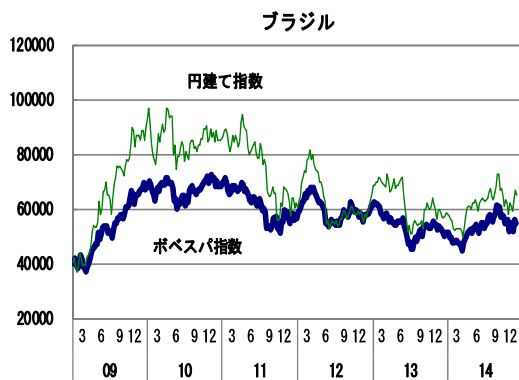
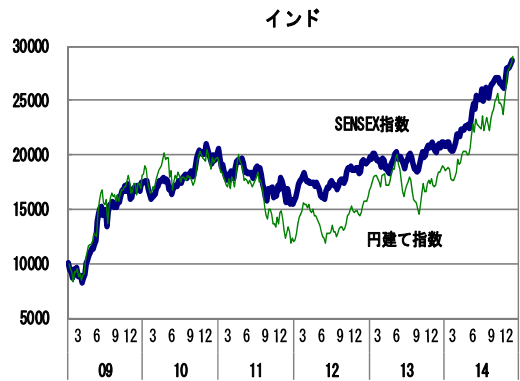
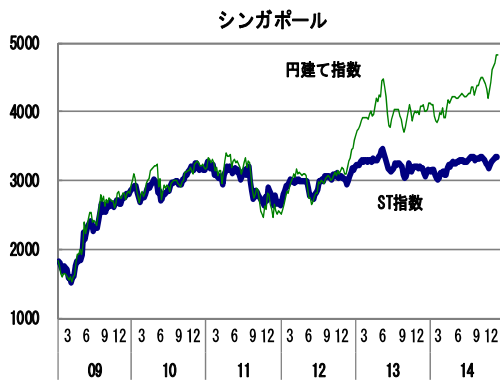
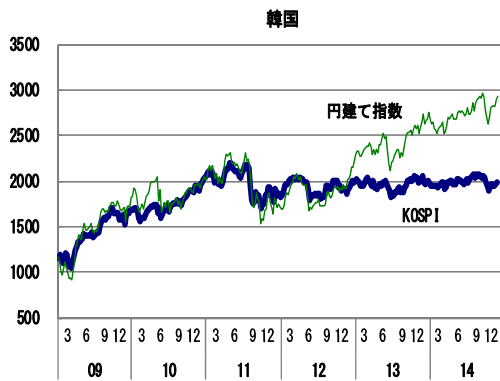
順位	指数名	国名等	月末値	騰落率 1か月	騰落率 1年	騰落率 3年	騰落率 1年 (円建)	騰落率 3年 (円建)
1	上海A株指数	中国	2,809.6	10.9	20.9	14.9	38.1	79.8
2	上海総合指数	中国	2,682.8	10.9	20.8	15.0	38.1	79.9
3	DAX指数	ドイツ	9,980.9	7.0	6.1	63.9	12.0	131.7
4	ISEナショナル100種指数	トルコ	86,168.7	6.9	13.8	58.1	20.0	99.0
5	東証REIT指数	日本	1,826.7	6.4	24.4	115.6	24.4	115.6
6	上海B株指数	中国	277.5	5.9	8.6	21.1	25.3	83.2
7	東証株価指数	日本	1,410.3	5.8	12.1	93.6	12.1	93.6
8	EURO STOXX 50指数	ユーロ	3,250.9	4.4	5.3	39.5	11.2	97.1
9	創業板指数	中国	1,570.9	3.8	14.9	87.4	31.3	193.3
10	CAC40指数	フランス	4,390.2	3.7	2.2	39.2	7.9	96.7
11	ハンセンH株指数	香港	11,145.4	3.6	▲ 2.6	17.2	12.5	78.2
12	SMI指数	スイス	9,150.5	3.5	10.7	61.9	19.9	133.6
13	ナスダック総合指数	米国	4,791.6	3.5	18.0	82.9	36.2	176.7
14	JASDAQ指数	日本	104.5	3.5	6.4	124.1	6.4	124.1
15	ストックホルム30指数	スウェーデン	1,461.3	3.4	11.7	49.2	13.2	108.8
16	サンティアゴIGPA指数	チリ	19,457.8	3.3	4.6	▲ 3.1	6.1	25.7
17	MICEX指数	ロシア	1,533.7	3.0	3.7	2.3	▲ 20.1	▲ 2.2
18	SENSEX指数	インド	28,694.0	3.0	38.0	78.0	61.4	126.0
19	FTSE100種総合株価指数	イギリス	6,722.6	2.7	1.1	22.1	12.1	86.0
20	MAマドリッド指数	スペイン	1,090.6	2.7	8.9	28.9	14.9	82.2
21	S&P総合500種	米国	2,067.6	2.5	14.5	65.8	32.2	150.9
22	加権指数	台湾	9,187.2	2.4	9.3	33.1	21.0	97.5
23	ST指数	シンガポール	3,350.5	2.3	5.5	24.0	17.4	86.5
24	ジャカルタ総合指数	インドネシア	5,149.9	1.2	21.0	38.6	37.9	58.0
25	FTSEMIB指数	イタリア	20,014.8	1.2	5.2	31.1	11.1	85.2
26	フィリピン総合指数	フィリピン	7,294.4	1.1	17.5	73.2	31.9	154.6
27	S&Pトロント総合指数	カナダ	14,744.7	0.9	10.1	20.8	18.5	66.2
28	韓国総合株価指数	韓国	1,980.8	0.8	▲ 3.1	7.2	7.3	67.7
29	SET指数	タイ	1,593.9	0.6	16.2	60.1	31.1	131.2
30	ハンセン中国レッドチップ指数	香港	4,534.8	0.1	▲ 3.2	25.2	11.8	90.4
31	ボベスパ指数	ブラジル	54,664.4	0.1	4.2	▲ 3.9	11.2	4.1
32	ハンセン指数	香港	23,987.5	▲ 0.0	0.4	33.3	16.0	102.7
33	アフリカTOP 40指数	南アフリカ	44,205.8	▲ 0.4	10.0	50.2	17.9	72.5
34	KLCI指数	マレーシア	1,820.9	▲ 1.8	0.5	23.7	11.4	76.0
35	メキシコボルサ指数	メキシコ	44,190.5	▲ 1.9	4.0	20.0	13.8	81.8
36	ASX全普通株指数	オーストラリア	5,298.1	▲ 3.8	▲ 0.3	26.6	7.9	62.3
37	ベトナムVN指数	ベトナム	566.6	▲ 5.7	11.6	48.8	29.5	123.9
38	ロイター/ジェフリーズCRB指数	商品指数	254.4	▲ 6.5	▲ 7.5	▲ 18.9	6.8	22.7
39	メルバル指数	アルゼンチン	9,808.6	▲ 11.0	71.5	282.7	43.0	194.3

(注) 国名等欄は、原則としてその指数を発表する取引所の存在する国名等を記載している
(出所) 各国証券取引所等公表データより大和総研作成

6. 海外株価指数グラフ



(注) 円建て指数は、2009年第1週週末を基点とする日本円ベースのパフォーマンスを表す
 (出所) 各国証券取引所等公表データより大和総研作成



(注) 円建て指数は、2009年第1週週末を基点とする日本円ベースのパフォーマンスを表す
 (出所) 各国証券取引所等公表データより大和総研作成