

2013年8月2日 全9頁

【統計情報】 グラフと表で見る株式市場（2013年8月号）

データバンク室

[目次]

| | |
|------------------|---|
| ■ 1. 国内株価指数ランキング | 2 |
| ■ 2. 国内株式指標グラフ | 3 |
| ■ 3. 国内株式需給グラフ | 5 |
| ■ 4. 海外株価指数ランキング | 7 |
| ■ 5. 海外株価指数グラフ | 8 |

* 大和総研のウェブサイトでは、当レポートの詳細版も公開しております。ご活用いただければ幸いです。
<http://www.dir.co.jp/InfoManage/datarasc-s.html>

1. 国内株価指数ランキング (2013/7 末現在)

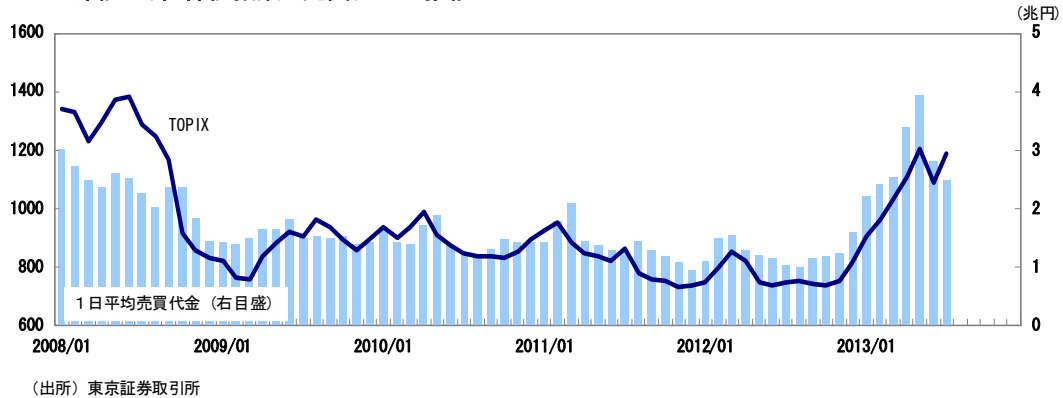
(騰落率の単位 : %)

| 順位 | 指数名 | 区分 | 月末値 | 騰落率1か月 | 騰落率1年 | 騰落率3年 | 騰落率10年 |
|----|----------------------|--------|-----------|--------|--------|---------|---------|
| 1 | 東証マザーズ指数 | 新興市場 | 742.10 | 12.40 | 128.61 | 86.23 | — |
| 2 | TOPIX-17 (鉄鋼・非鉄) | 業種別 | 202.52 | 7.10 | 63.22 | 1.66 | 48.28 |
| 3 | 東証2部株価指数 | 市場2部 | 3,157.82 | 5.60 | 40.98 | 47.87 | 62.95 |
| 4 | TOPIX-17 (エネルギー資源) | 業種別 | 117.69 | 5.10 | 22.20 | 9.87 | 17.06 |
| 5 | DSI小型グロス | スタイル指数 | 159.59 | 3.29 | 63.08 | 66.95 | 42.68 |
| 6 | JASDAQ INDEX | 新興市場 | 89.23 | 2.76 | 73.43 | 75.10 | 65.09 |
| 7 | TOPIX-17 (商社・卸売) | 業種別 | 233.16 | 2.38 | 23.70 | 27.98 | 82.04 |
| 8 | TOPIX-17 (情報通信・サービス) | 業種別 | 122.08 | 1.87 | 55.71 | 45.49 | 6.71 |
| 9 | DSI小型バリュー | スタイル指数 | 685.85 | 1.63 | 43.46 | 53.19 | 133.55 |
| 10 | TOPIX Small | 規模別 | 1,270.89 | 1.01 | 44.58 | 44.88 | 48.54 |
| 11 | TOPIX-17 (小売) | 業種別 | 137.24 | 0.95 | 45.04 | 60.53 | 40.86 |
| 12 | TOPIX-17 (自動車・輸送機) | 業種別 | 190.49 | 0.54 | 80.30 | 76.69 | 74.31 |
| 13 | TOPIX-17 (金融 (除く銀行)) | 業種別 | 104.32 | 0.52 | 96.53 | 49.93 | ▲ 13.75 |
| 14 | DSI総合 (除く金融) | スタイル指数 | 235.61 | 0.13 | 54.59 | 41.65 | 54.86 |
| 15 | TOPIX Mid400 | 規模別 | 1,214.95 | 0.09 | 53.39 | 38.33 | 38.34 |
| 16 | DSI総合グロス | スタイル指数 | 118.15 | ▲ 0.01 | 59.25 | 43.82 | 17.97 |
| 17 | DSI総合バリュー | スタイル指数 | 415.44 | ▲ 0.01 | 54.44 | 42.24 | 86.20 |
| 18 | 日経225 | 市場1部 | 13,668.32 | ▲ 0.07 | 57.20 | 43.31 | 42.93 |
| 19 | TOPIX | 市場1部 | 1,131.70 | ▲ 0.19 | 53.70 | 33.22 | 20.47 |
| 20 | DSI大型産業株 | スタイル指数 | 228.55 | ▲ 0.20 | 55.16 | 39.46 | 51.22 |
| 21 | TOPIX-17 (不動産) | 業種別 | 320.57 | ▲ 0.21 | 89.78 | 121.91 | 202.11 |
| 22 | DSI大型バリュー | スタイル指数 | 390.53 | ▲ 0.27 | 56.44 | 41.08 | 81.84 |
| 23 | TOPIX 500 | 規模別 | 885.48 | ▲ 0.30 | 54.59 | 32.16 | 17.50 |
| 24 | DSI大型グロス | スタイル指数 | 115.13 | ▲ 0.33 | 58.89 | 41.39 | 15.79 |
| 25 | TOPIX-17 (運輸・物流) | 業種別 | 124.00 | ▲ 0.34 | 42.86 | 25.63 | 19.01 |
| 26 | TOPIX Core30 | 規模別 | 607.28 | ▲ 0.45 | 56.99 | 30.63 | ▲ 5.73 |
| 27 | TOPIX 100 | 規模別 | 755.86 | ▲ 0.48 | 55.11 | 29.13 | 7.66 |
| 28 | TOPIX Large70 | 規模別 | 1,039.49 | ▲ 0.51 | 52.61 | 26.76 | 29.36 |
| 29 | TOPIX-17 (機械) | 業種別 | 236.53 | ▲ 0.56 | 56.03 | 44.72 | 86.04 |
| 30 | DSI大型金融株 | スタイル指数 | 149.09 | ▲ 0.80 | 73.62 | 52.52 | 24.43 |
| 31 | TOPIX-17 (建設・資材) | 業種別 | 153.23 | ▲ 0.89 | 46.35 | 39.52 | 28.04 |
| 32 | 名証1部 地元株指数 | 地域別指数 | 2,656.13 | ▲ 0.93 | 75.57 | 62.71 | 68.86 |
| 33 | TOPIX-17 (電機・精密) | 業種別 | 103.69 | ▲ 1.44 | 45.12 | 5.58 | ▲ 12.67 |
| 34 | TOPIX-17 (銀行) | 業種別 | 110.75 | ▲ 1.47 | 59.61 | 38.49 | 8.53 |
| 35 | TOPIX-17 (食品) | 業種別 | 203.39 | ▲ 1.94 | 37.99 | 56.24 | 97.54 |
| 36 | TOPIX-17 (医薬品) | 業種別 | 130.81 | ▲ 2.42 | 28.84 | 31.14 | 38.35 |
| 37 | TOPIX-17 (素材・化学) | 業種別 | 131.84 | ▲ 2.58 | 43.06 | 21.33 | 20.19 |
| 38 | TOPIX-17 (電力・ガス) | 業種別 | 73.44 | ▲ 2.68 | 73.21 | ▲ 33.62 | ▲ 27.92 |
| 39 | 東証REIT指数 | 不動産投信 | 1,312.77 | ▲ 6.01 | 38.98 | 42.80 | 17.98 |

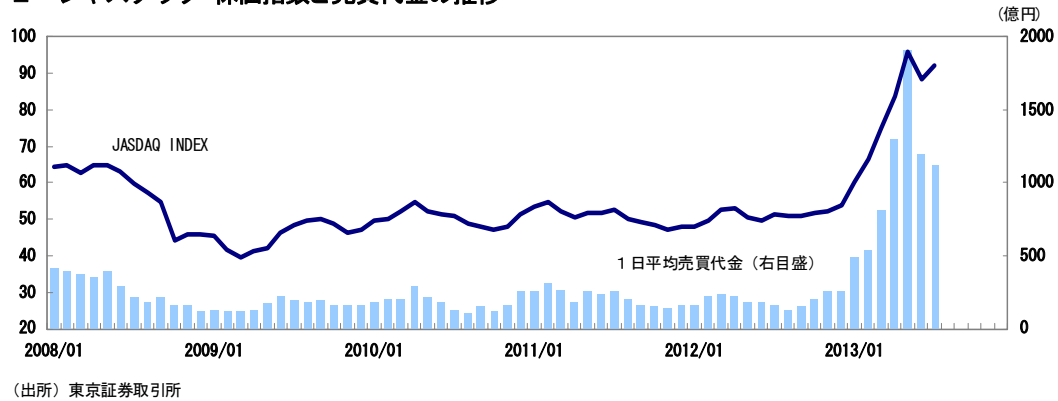
(出所) 東京証券取引所等公表データより大和総研作成

2. 国内株式指標グラフ

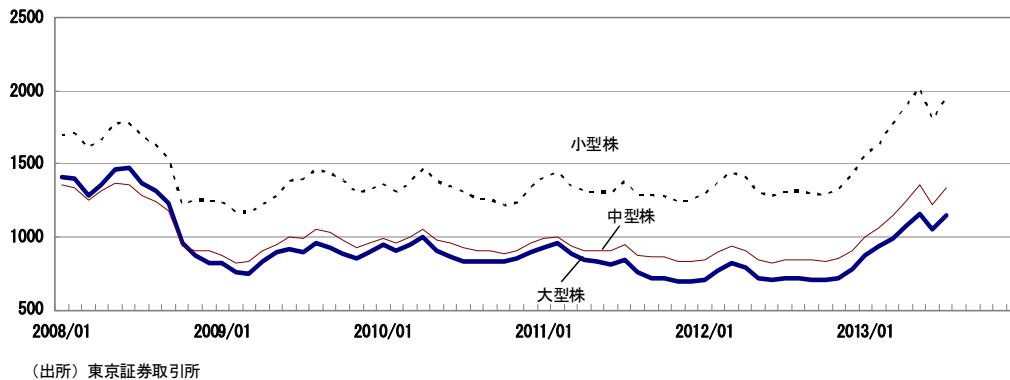
2. 1 東証1部 株価指数と売買代金の推移



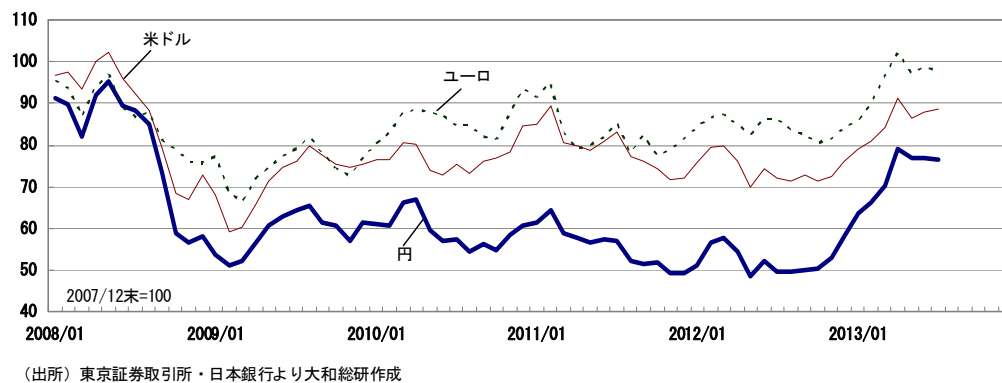
2. 2 ジャスダック 株価指数と売買代金の推移



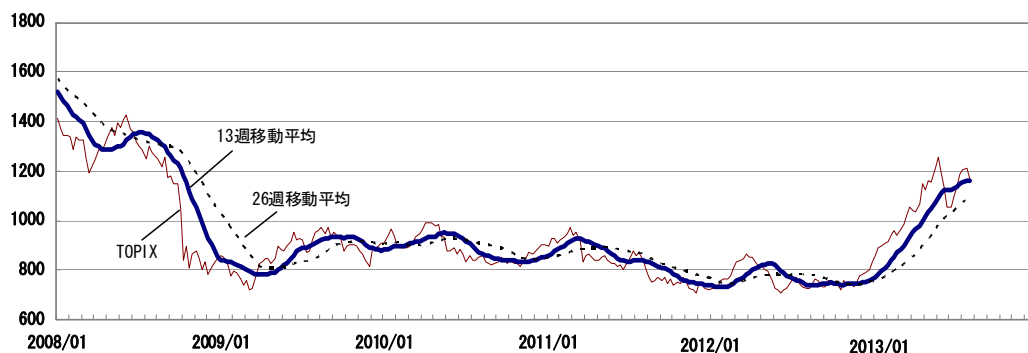
2. 3 東証1部 規模別株価指数の推移



2. 4 ドル・ユーロ換算したTOPIXの推移



2. 5 TOPIX・13週移動平均・26週移動平均



(出所) 東京証券取引所

2. 6 東証1部 予想PERの推移

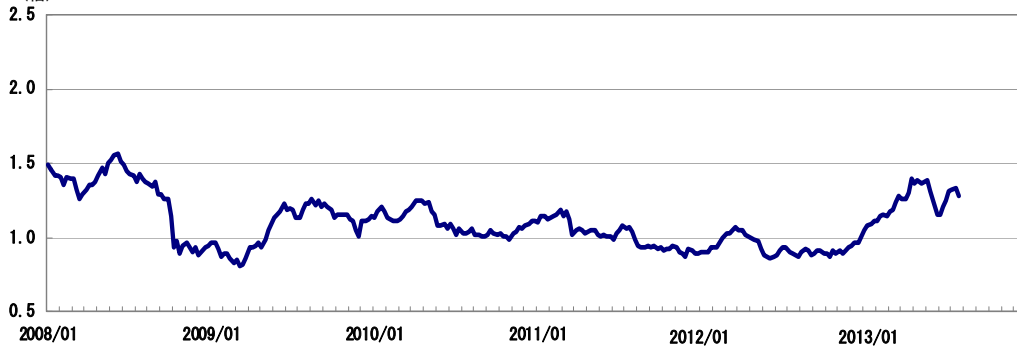
(倍)



(出所) 東京証券取引所・東洋経済より大和総研算出

2. 7 東証1部 PBRの推移

(倍)



(出所) 東京証券取引所・東洋経済より大和総研算出

2. 8 東証1部 配当利回りの推移

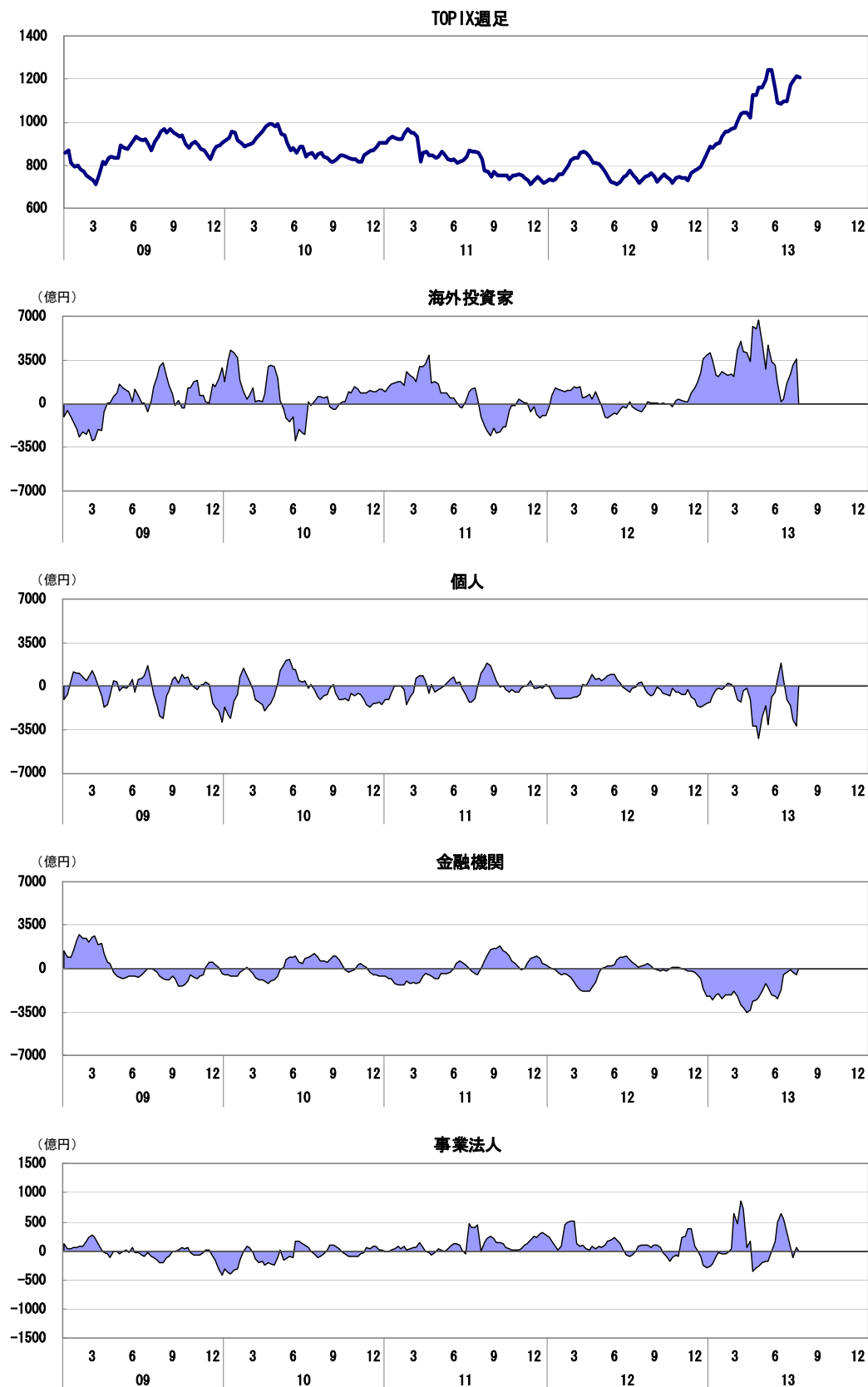
(%)



(出所) 東京証券取引所・東洋経済より大和総研算出

3. 国内株式需給グラフ

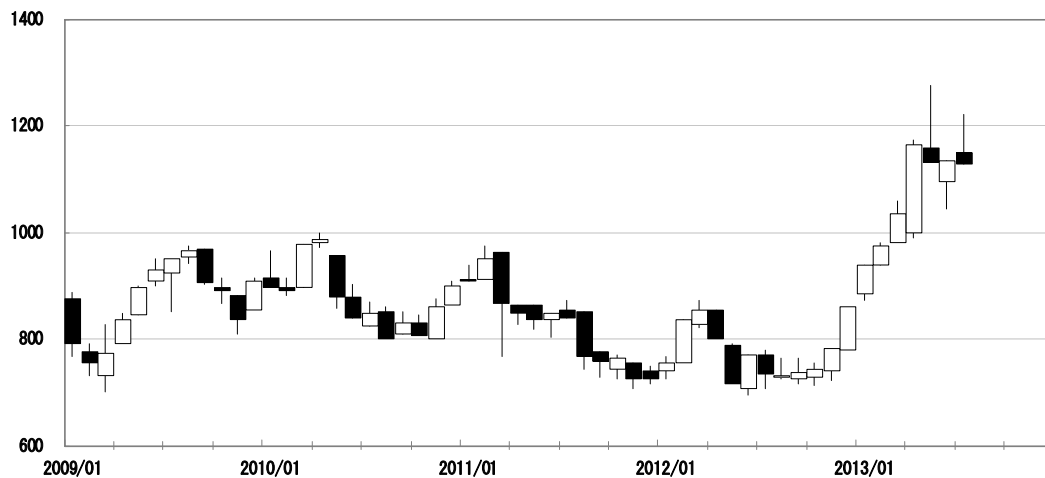
3. 1 投資部門別株式売買状況（買越額、4週移動平均）



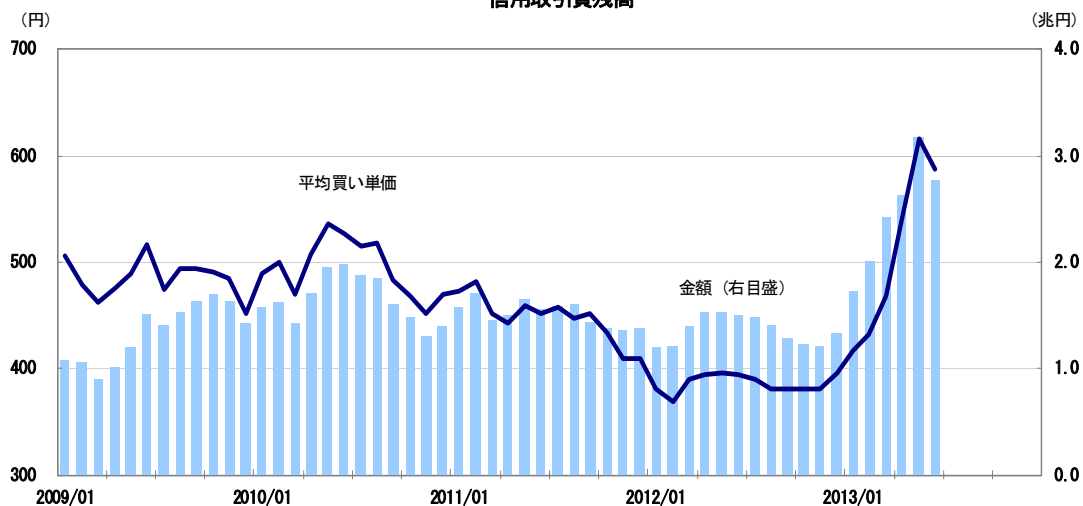
(出所) 東京証券取引所より大和総研作成

3. 2 その他需給動向

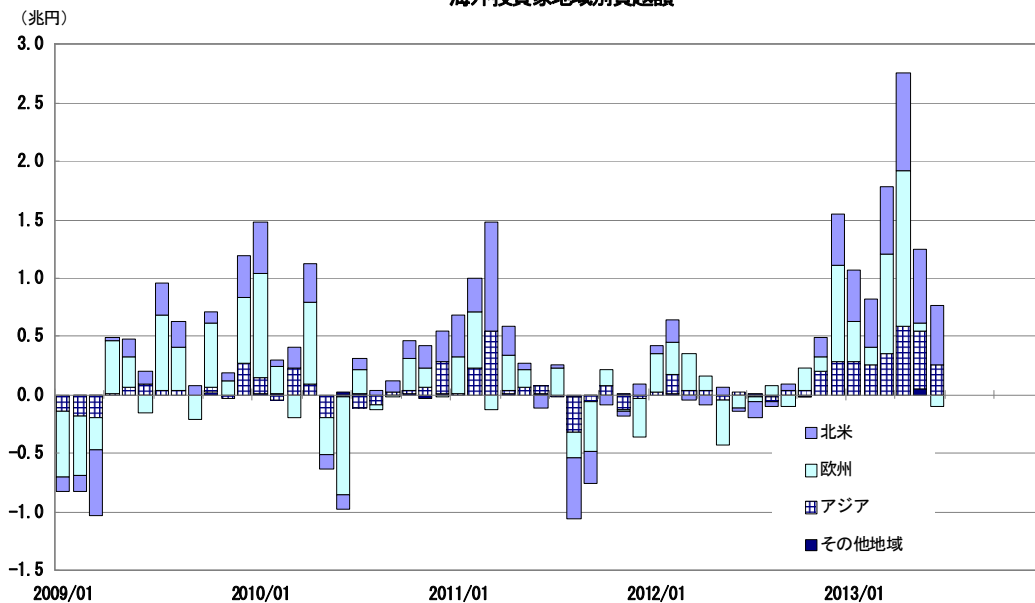
TOPIX月足



信用取引買残高



海外投資家地域別買越額



(出所) 東京証券取引所

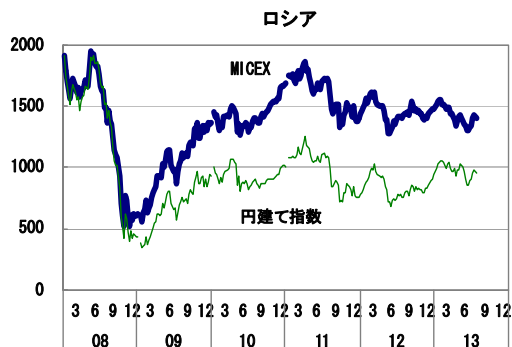
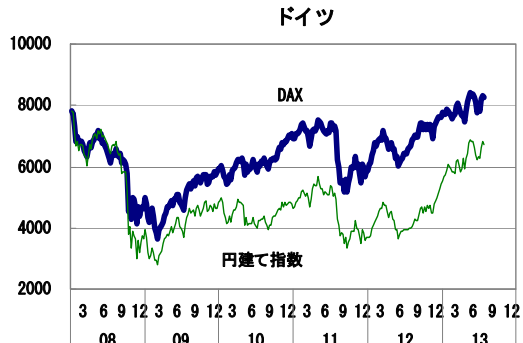
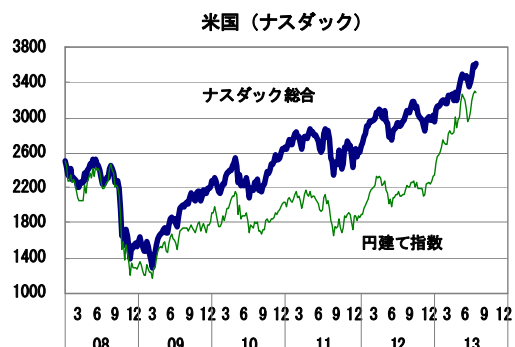
4. 海外株価指数ランキング (2013/7 末現在)

(騰落率の単位 : %)

| 順位 | 指数名 | 国名等 | 月末値 | 騰落率 1ヵ月 | 騰落率 1年 | 騰落率 3年 | 騰落率 1年 (円建) | 騰落率 3年 (円建) |
|----|------------------|---------|----------|------------|-----------|-----------|-------------------|-------------------|
| 1 | メルバル指数 | アルゼンチン | 3,357.9 | 12.8 | 39.9 | 40.3 | 45.9 | 13.6 |
| 2 | 創業板指数 | 中国 | 1,134.0 | 12.1 | 67.5 | 17.1 | 118.7 | 46.4 |
| 3 | MAマドリード指数 | スペイン | 852.3 | 9.0 | 25.2 | ▲ 21.7 | 69.9 | ▲ 10.1 |
| 4 | FTSE MIB指数 | イタリア | 16,482.4 | 8.2 | 18.7 | ▲ 21.6 | 61.0 | ▲ 9.9 |
| 5 | ストックホルム30指数 | スウェーデン | 1,234.1 | 7.2 | 15.5 | 17.8 | 50.1 | 47.2 |
| 6 | CAC40指数 | フランス | 3,992.7 | 6.8 | 21.3 | 9.6 | 64.5 | 25.9 |
| 7 | ナスダック総合指数 | 米国 | 3,626.4 | 6.6 | 23.4 | 60.8 | 54.8 | 81.9 |
| 8 | FTSE100種総合株価指数 | イギリス | 6,621.1 | 6.5 | 17.5 | 25.9 | 43.0 | 39.1 |
| 9 | EURO STOXX 50指数 | ユーロ | 2,768.2 | 6.4 | 19.0 | 0.9 | 61.5 | 16.0 |
| 10 | ASX全普通株指数 | オーストラリア | 5,035.7 | 5.5 | 17.4 | 11.7 | 26.6 | 26.8 |
| 11 | ハンセン指数 | 香港 | 21,883.7 | 5.2 | 10.5 | 4.1 | 38.7 | 18.0 |
| 12 | アフリカTOP 40指数 | 南アフリカ | 36,843.1 | 5.1 | 21.2 | 46.1 | 27.0 | 23.8 |
| 13 | S&P総合500種 | 米国 | 1,685.7 | 4.9 | 22.2 | 53.0 | 53.3 | 73.1 |
| 14 | DAX指数 | ドイツ | 8,276.0 | 4.0 | 22.2 | 34.6 | 65.8 | 54.7 |
| 15 | ハンセンH株指数 | 香港 | 9,658.5 | 3.7 | ▲ 0.2 | ▲ 18.9 | 25.3 | ▲ 8.0 |
| 16 | MICEX指数 | ロシア | 1,375.8 | 3.4 | ▲ 2.2 | ▲ 1.5 | 19.9 | 1.9 |
| 17 | ロイター/ジェフリーズCRB指数 | 商品指数 | 283.9 | 3.0 | ▲ 5.2 | 3.5 | 18.9 | 17.1 |
| 18 | S&Pトロント総合指数 | カナダ | 12,486.6 | 2.9 | 7.0 | 6.6 | 30.6 | 21.3 |
| 19 | JASDAQ指数 | 日本 | 89.2 | 2.8 | 73.4 | 75.1 | 73.4 | 75.1 |
| 20 | 韓国総合株価指数 | 韓国 | 1,914.0 | 2.7 | 1.7 | 8.8 | 29.7 | 30.8 |
| 21 | フィリピン総合指数 | フィリピン | 6,639.1 | 2.7 | 25.1 | 93.7 | 51.7 | 131.3 |
| 22 | ST指数 | シンガポール | 3,221.9 | 2.3 | 6.1 | 7.8 | 30.7 | 31.0 |
| 23 | ベトナムVN指数 | ベトナム | 491.9 | 2.2 | 18.7 | ▲ 0.4 | 47.0 | 2.9 |
| 24 | SMI指数 | スイス | 7,820.4 | 1.8 | 22.2 | 26.1 | 61.6 | 59.6 |
| 25 | ボベスパ指数 | ブラジル | 48,234.5 | 1.6 | ▲ 14.0 | ▲ 28.6 | ▲ 1.8 | ▲ 36.9 |
| 26 | ハンセン中国レッドチップ指数 | 香港 | 4,082.6 | 1.3 | 6.1 | 1.6 | 33.1 | 15.1 |
| 27 | 上海A株指数 | 中国 | 2,086.7 | 0.7 | ▲ 5.3 | ▲ 24.5 | 23.6 | ▲ 5.6 |
| 28 | 上海総合指数 | 中国 | 1,993.8 | 0.7 | ▲ 5.2 | ▲ 24.4 | 23.7 | ▲ 5.5 |
| 29 | 加権指数 | 台湾 | 8,107.9 | 0.6 | 11.5 | 4.5 | 40.1 | 26.4 |
| 30 | メキシコボルサ指数 | メキシコ | 40,837.9 | 0.5 | 0.3 | 26.4 | 30.8 | 42.7 |
| 31 | KLCI指数 | マレーシア | 1,772.6 | ▲ 0.1 | 8.6 | 30.3 | 32.4 | 44.9 |
| 32 | 東証株価指数 | 日本 | 1,131.7 | ▲ 0.2 | 53.7 | 33.2 | 53.7 | 33.2 |
| 33 | SENSEX指数 | インド | 19,345.7 | ▲ 0.3 | 12.2 | 8.3 | 28.8 | ▲ 6.6 |
| 34 | 上海B株指数 | 中国 | 236.8 | ▲ 0.8 | 16.4 | ▲ 0.3 | 46.1 | 12.7 |
| 35 | SET指数 | タイ | 1,423.1 | ▲ 2.0 | 18.7 | 66.3 | 49.8 | 93.5 |
| 36 | ISEナショナル100種指数 | トルコ | 73,377.5 | ▲ 3.8 | 14.2 | 22.6 | 32.6 | 8.1 |
| 37 | ジャカルタ総合指数 | インドネシア | 4,610.4 | ▲ 4.3 | 11.3 | 50.2 | 28.7 | 47.1 |
| 38 | 東証REIT指数 | 日本 | 1,312.8 | ▲ 6.0 | 39.0 | 42.8 | 39.0 | 42.8 |
| 39 | サンティアゴIGPA指数 | チリ | 18,438.0 | ▲ 7.2 | ▲ 9.8 | ▲ 9.2 | 6.3 | 4.5 |

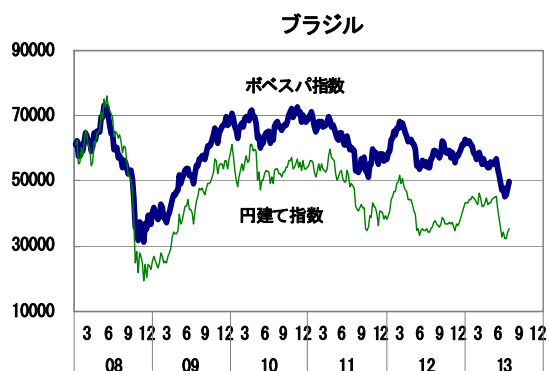
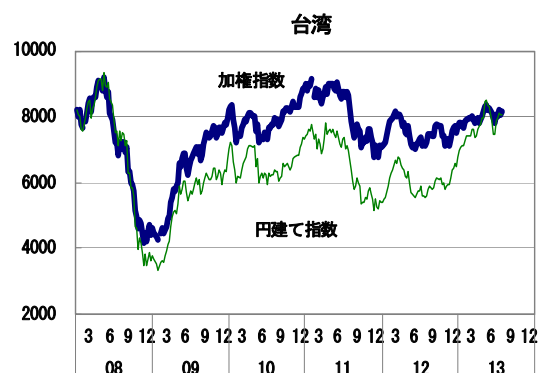
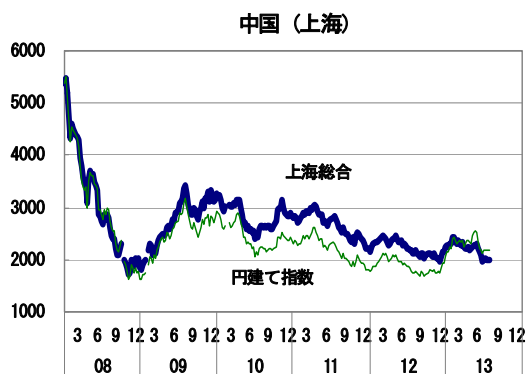
(注) 国名等欄は、原則としてその指数を公表する取引所の存在する国名等を記載している
(出所) 各国証券取引所等公表データより大和総研作成

5. 海外株価指数グラフ



(注) 円建て指数は、2008年第1週週末を基点とする日本円ベースのパフォーマンスを表す

(出所) 各国証券取引所等公表データより大和総研作成



(注) 円建て指数は、2008年第1週週末を基点とする日本円ベースのパフォーマンスを表す
 (出所) 各国証券取引所等公表データより大和総研作成