

2012年11月2日 全9頁

## 【統計情報】グラフと表で見る株式市場（2012年11月号）

データバンク室

## [目次]

■ 1. 国内株式市場規模	1
■ 2. 国内株価指数ランキング	2
■ 3. 国内株式指標グラフ	3
■ 4. 国内株式需給グラフ	5
■ 5. 海外株価指数ランキング	7
■ 6. 海外株価指数グラフ	8

\* 大和総研のウェブサイトでは、当レポートの関連データ集も公開しております。ご活用いただければ幸いです。  
<http://www.dir.co.jp/InfoManage/datarasc-s.html>

## 1. 国内株式市場規模

取引所/市場	売買高 (千株)	売買代金 (百万円)	時価総額 (百万円)	上場会社数 (社)
国内株式市場計	43,580,066	27,077,136	271,400,322	3,543
東証合計	42,252,563	26,051,278	261,802,151	2,278
第1部	41,523,771	25,614,194	257,801,732	1,682
第2部	439,433	55,628	2,957,386	417
マザーズ	289,358	381,454	1,043,032	179
大証合計	1,307,971	1,015,650	151,472,597	1,626
第1部	411,536	526,374	141,490,076	502
第2部	82,082	32,450	1,173,214	198
ジャスダック	814,353	456,826	8,809,307	926

(備考) 国内株式市場計は東証・大証・名証・福証・札証の合計値、時価総額・上場会社数は重複上場を除く  
 売買高・売買代金は2012年10月累計値、時価総額・上場会社数は2012年10月末値、概算ベース

(出所) 東京証券取引所、大阪証券取引所等公表データより大和総研作成

## 2. 国内株価指数ランキング (2012/10 末現在)

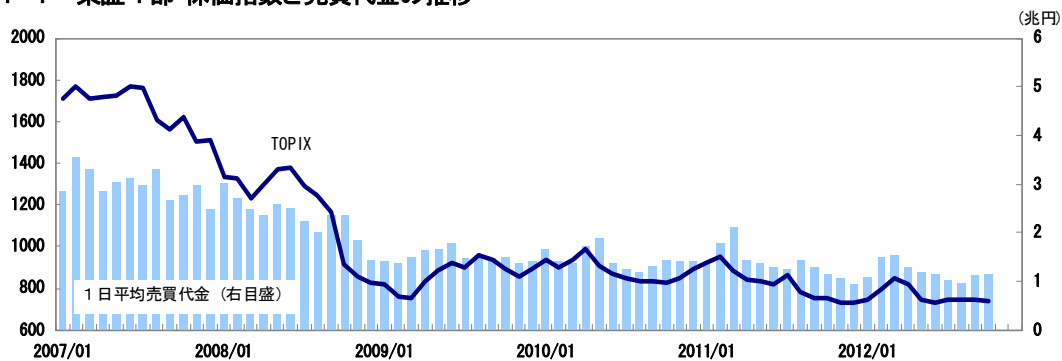
(騰落率の単位 : %)

順位	指数名	区分	月末値	騰落率1ヵ月	騰落率1年	騰落率3年	騰落率10年
1	東証マザーズ指数	新興市場	378.37	9.01	▲ 8.40	▲ 13.63	—
2	TOPIX-17 (不動産)	業種別	185.37	5.54	23.23	8.99	66.40
3	TOPIX-17 (鉄鋼・非鉄)	業種別	127.02	4.00	▲ 18.01	▲ 42.07	31.72
4	TOPIX-17 (金融 (除く銀行))	業種別	57.62	3.71	5.15	▲ 28.21	▲ 44.12
5	東証REIT指数	不動産投信	1,052.81	3.07	16.69	12.76	—
6	TOPIX-17 (機械)	業種別	149.15	2.69	▲ 8.25	▲ 10.78	49.40
7	TOPIX-17 (運輸・物流)	業種別	88.09	2.67	2.76	▲ 12.68	▲ 12.24
8	TOPIX-17 (自動車・輸送機)	業種別	105.11	2.16	2.97	▲ 10.98	7.20
9	DSI小型グロース	スタイル指数	101.30	2.11	6.04	▲ 0.18	10.73
10	TOPIX-17 (電機・精密)	業種別	70.84	1.52	▲ 16.57	▲ 28.60	▲ 30.73
11	TOPIX-17 (建設・資材)	業種別	108.20	1.41	▲ 1.48	▲ 3.75	4.10
12	TOPIX Large70	規模別	697.06	1.23	▲ 6.45	▲ 15.80	▲ 4.72
13	TOPIX-17 (素材・化学)	業種別	92.33	1.16	▲ 10.11	▲ 16.20	▲ 5.68
14	JASDAQ INDEX	新興市場	52.37	1.10	7.65	7.78	28.29
15	DSI総合グロース	スタイル指数	75.86	1.07	▲ 0.16	▲ 11.53	▲ 17.28
16	DSI大型グロース	スタイル指数	73.99	0.94	▲ 0.87	▲ 12.74	▲ 19.93
17	TOPIX-17 (商社・卸売)	業種別	181.68	0.92	0.84	▲ 4.08	79.31
18	DSI大型金融株	スタイル指数	89.09	0.88	6.89	▲ 20.18	▲ 27.70
19	TOPIX 100	規模別	490.52	0.80	▲ 3.87	▲ 20.18	▲ 26.68
20	DSI大型産業株	スタイル指数	149.88	0.75	▲ 2.22	▲ 10.83	8.47
21	DSI総合 (除く金融)	スタイル指数	154.96	0.73	▲ 1.34	▲ 9.19	13.54
22	TOPIX 500	規模別	577.49	0.70	▲ 3.32	▲ 18.02	▲ 17.38
23	TOPIX	市場1部	742.33	0.67	▲ 2.84	▲ 17.03	▲ 13.91
24	日経225	市場1部	8,928.29	0.66	▲ 0.67	▲ 11.03	3.33
25	TOPIX-17 (医薬品)	業種別	104.80	0.57	11.30	0.13	5.86
26	TOPIX Mid400	規模別	800.71	0.49	▲ 2.29	▲ 13.45	3.53
27	TOPIX Core30	規模別	384.84	0.49	▲ 1.92	▲ 23.34	▲ 39.10
28	DSI大型バリュー	スタイル指数	254.48	0.48	▲ 1.13	▲ 12.06	26.92
29	DSI総合バリュー	スタイル指数	273.29	0.32	▲ 0.44	▲ 10.10	34.48
30	TOPIX Small	規模別	885.99	0.28	2.18	▲ 5.67	25.01
31	TOPIX-17 (小売)	業種別	94.58	0.01	6.56	7.42	▲ 8.21
32	名証1部 地元株指数	地域別指数	1,528.54	▲ 0.12	4.38	▲ 15.47	3.13
33	TOPIX-17 (銀行)	業種別	69.55	▲ 0.16	4.40	▲ 25.06	▲ 41.38
34	TOPIX-17 (エネルギー資源)	業種別	102.00	▲ 0.17	▲ 12.54	▲ 19.99	10.47
35	東証2部株価指数	市場2部	2,218.24	▲ 0.31	4.95	2.14	42.29
36	DSI小型バリュー	スタイル指数	476.82	▲ 0.60	4.71	6.68	110.49
37	TOPIX-17 (食品)	業種別	148.77	▲ 3.02	10.74	6.33	46.92
38	TOPIX-17 (情報通信・サービス)	業種別	78.52	▲ 3.47	▲ 3.57	▲ 7.18	▲ 24.25
39	TOPIX-17 (電力・ガス)	業種別	42.68	▲ 6.09	▲ 24.96	▲ 59.85	▲ 56.34

(出所) 東京証券取引所、大阪証券取引所等公表データより大和総研作成

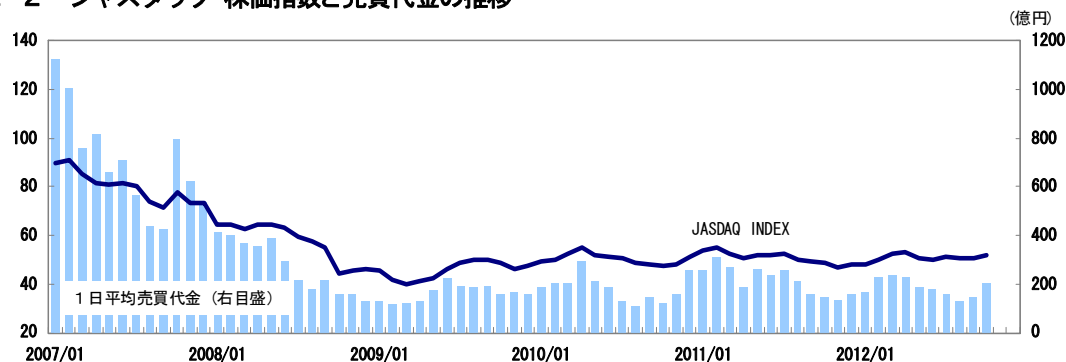
### 3. 国内株式指標グラフ

#### 3. 1 東証1部 株価指数と売買代金の推移



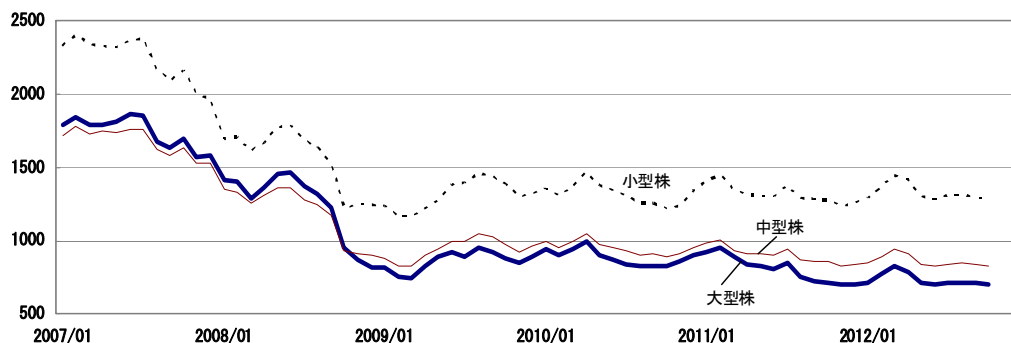
(出所) 東京証券取引所

#### 3. 2 ジャスダック 株価指数と売買代金の推移



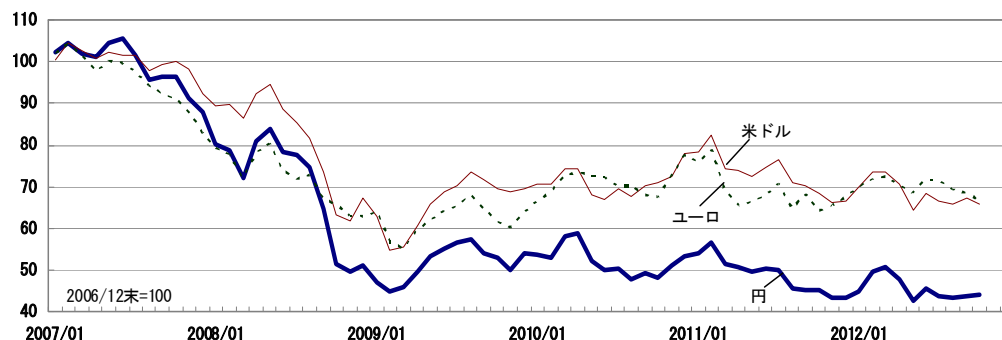
(出所) 大阪証券取引所

#### 3. 3 東証1部 規模別株価指数の推移



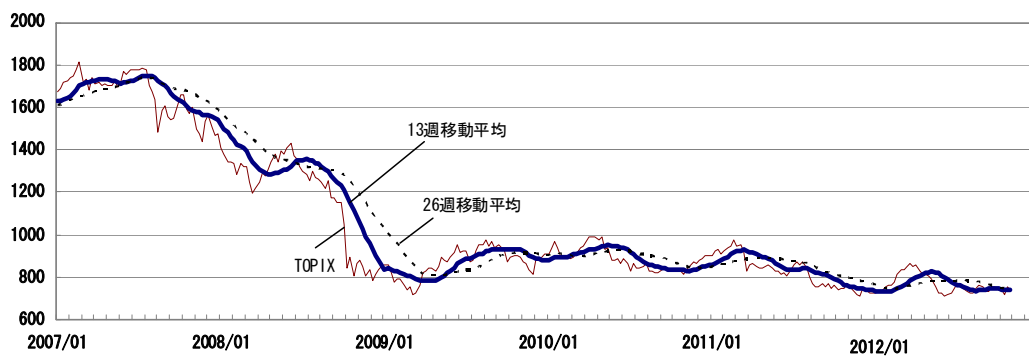
(出所) 東京証券取引所

#### 3. 4 ドル・ユーロ換算したTOPIXの推移



(出所) 東京証券取引所・日本銀行より大和総研作成

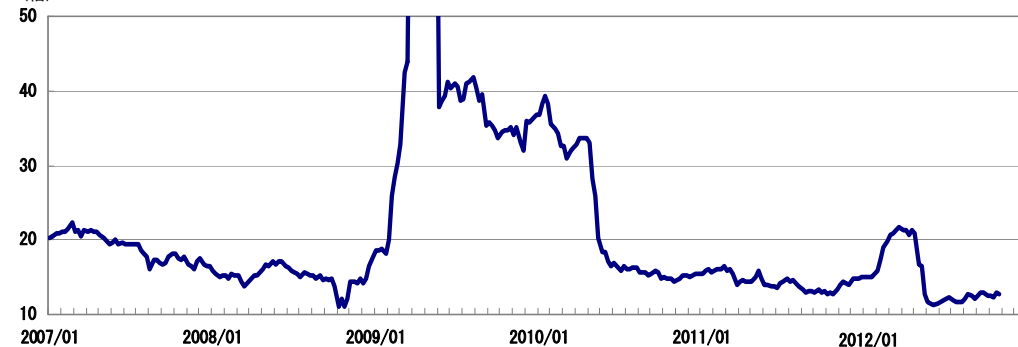
### 3. 5 TOPIX・13週移動平均・26週移動平均



(出所) 東京証券取引所

### 3. 6 東証1部 予想PERの推移

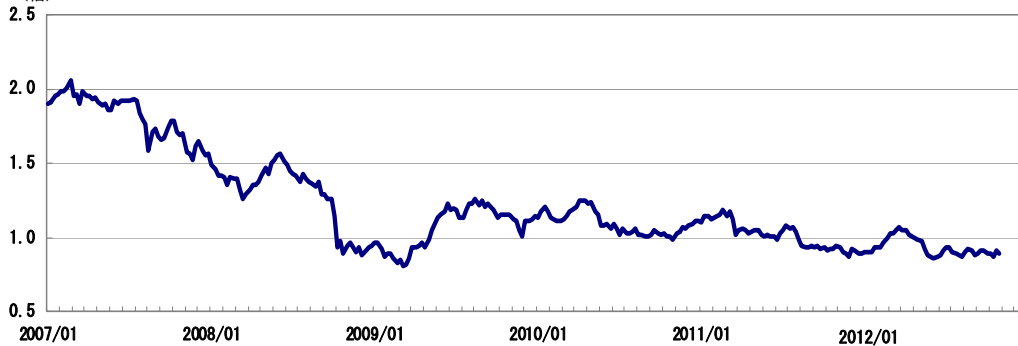
(倍)



(出所) 東京証券取引所・東洋経済より大和総研算出

### 3. 7 東証1部 PBRの推移

(倍)



(出所) 東京証券取引所・東洋経済より大和総研算出

### 3. 8 東証1部 配当利回りの推移

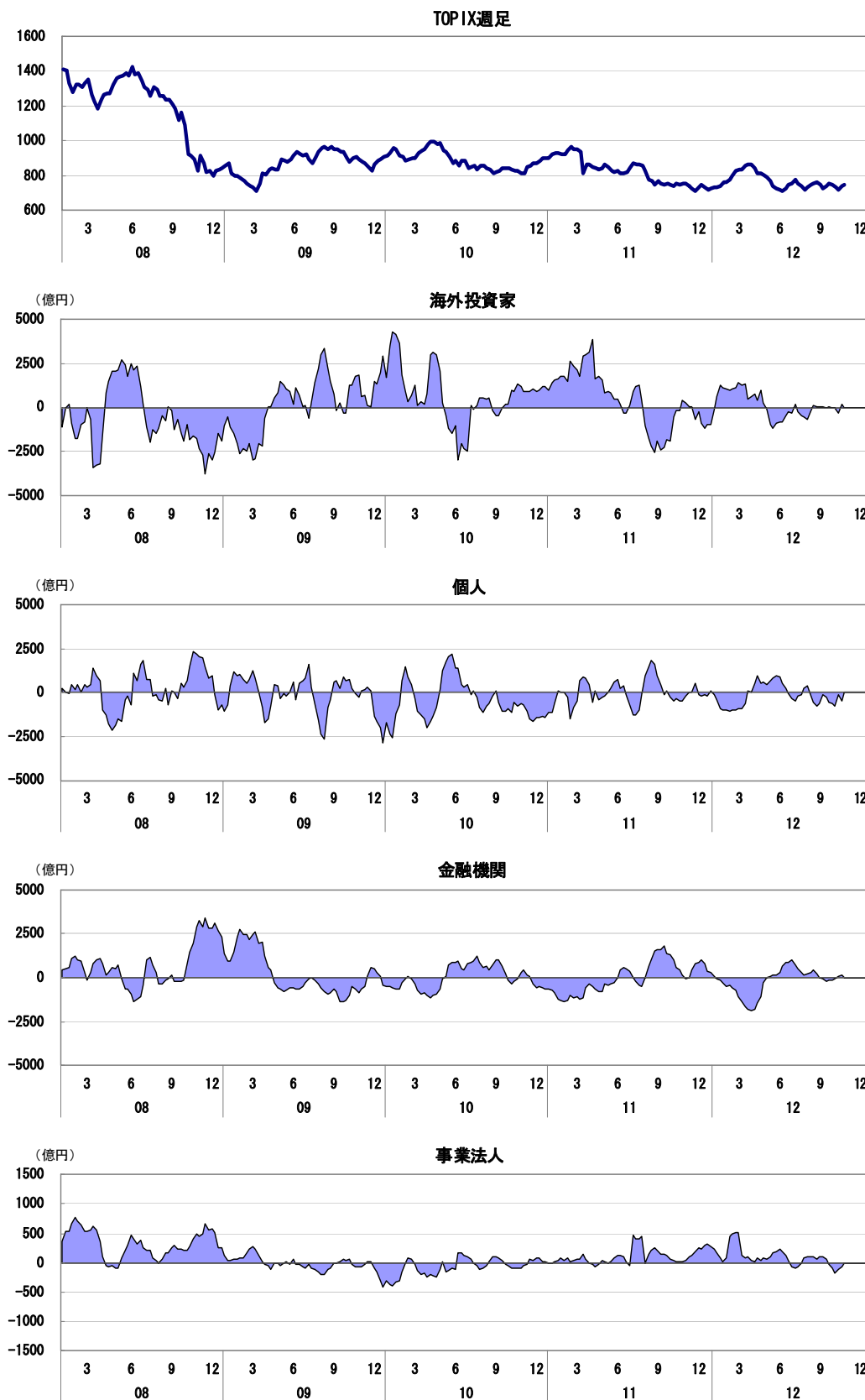
(%)



(出所) 東京証券取引所・東洋経済より大和総研算出

## 4. 国内株式需給グラフ

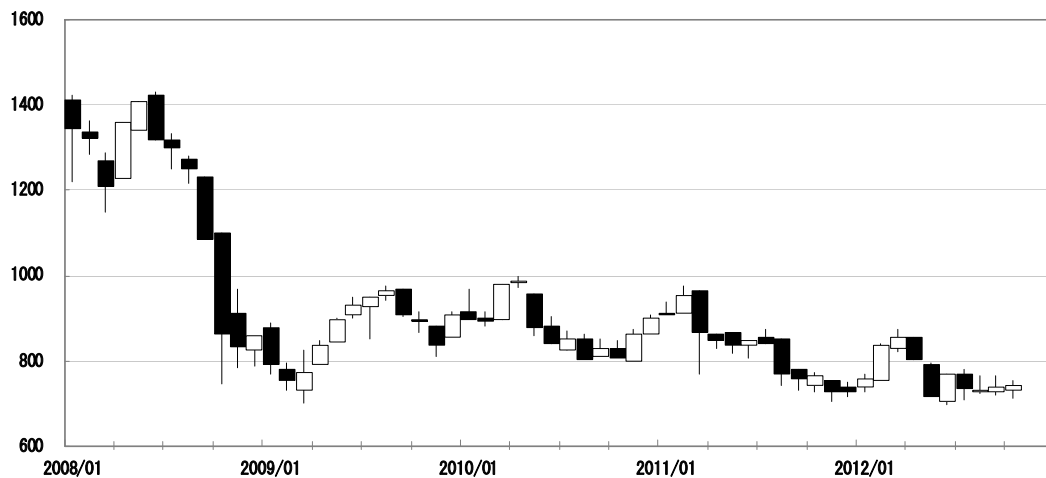
### 4. 1 投資部門別株式売買状況（買越額、4週移動平均）



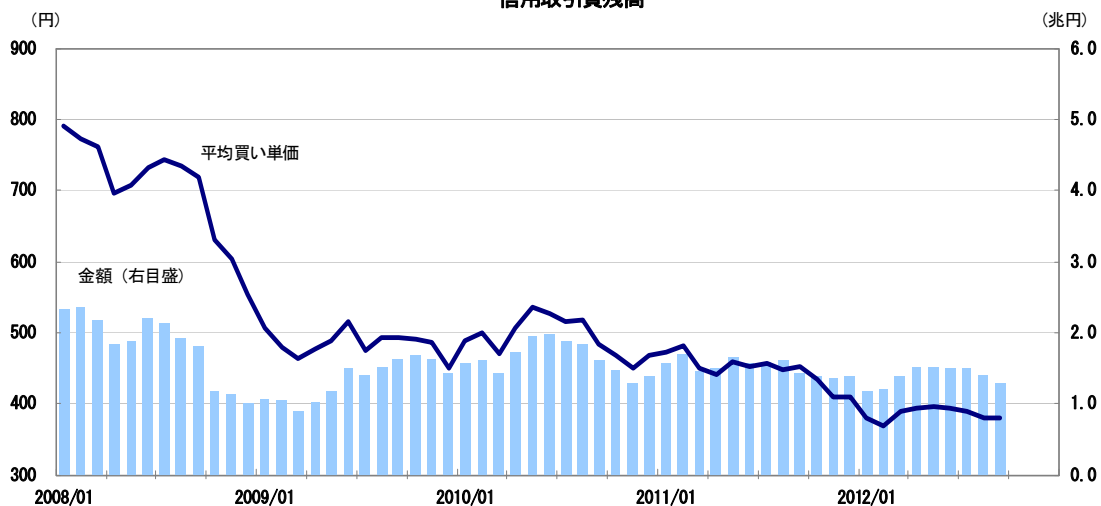
(出所) 東京証券取引所より大和総研作成

## 4. 2 その他需給動向

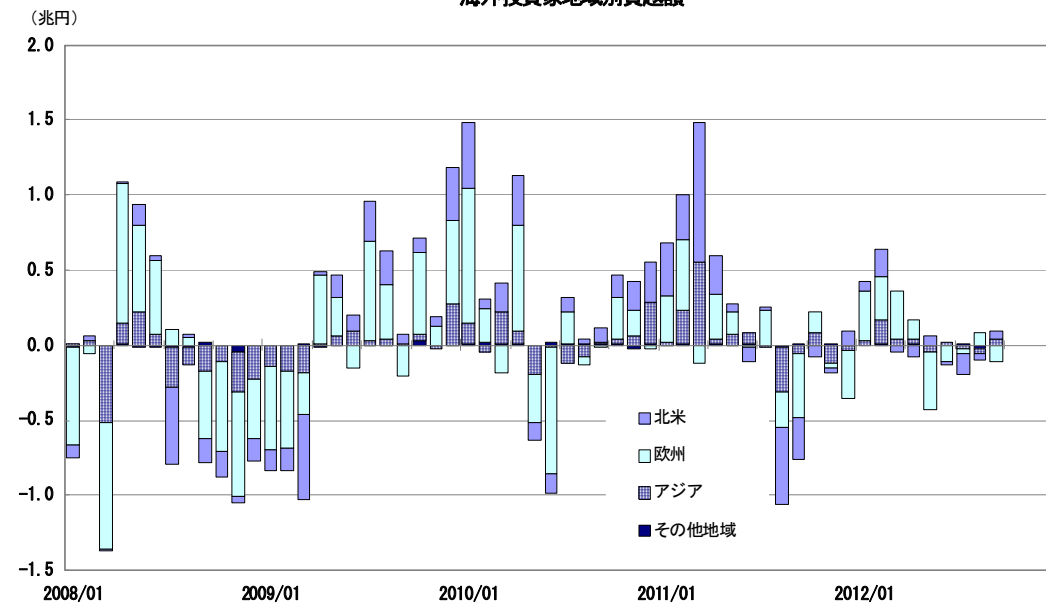
TOPIX月足



信用取引買残高



海外投資家地域別買越額



(出所) 東京証券取引所

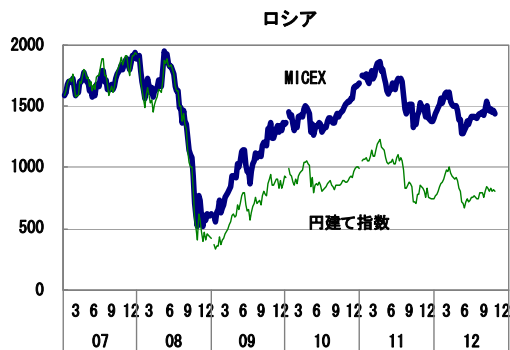
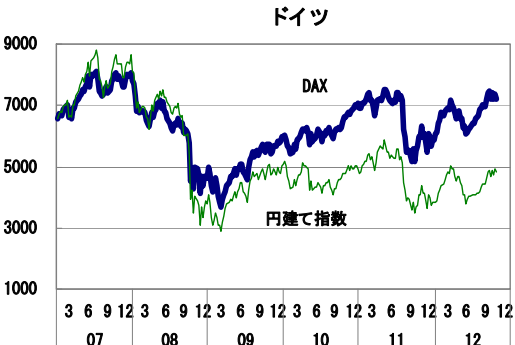
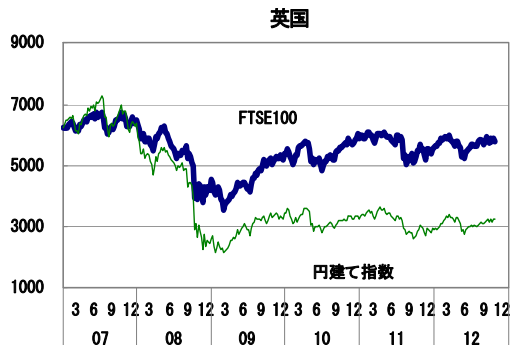
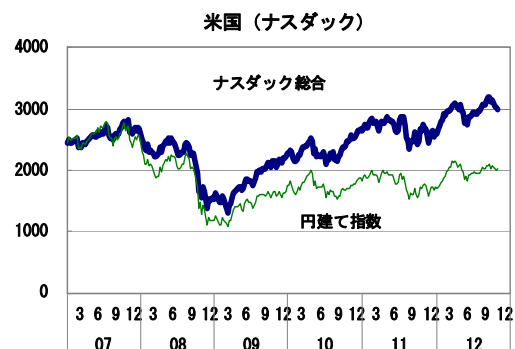
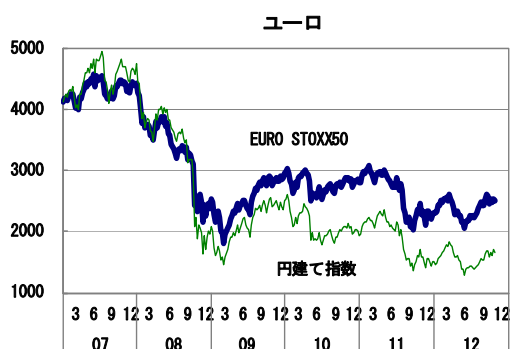
## 5. 海外株価指数ランキング (2012/10 末現在)

(騰落率の単位 : %)

順位	指数名	国名等	月末値	騰落率 1か月	騰落率 1年	騰落率 3年	騰落率 1年 (円建)	騰落率 3年 (円建)
1	ISEナショナル100種指数	トルコ	72,529.0	9.2	29.4	53.7	30.4	14.9
2	ハンセンH株指数	香港	10,582.1	7.6	0.7	▲ 17.1	3.4	▲ 27.8
3	アフリカTOP 40指数	南アフリカ	33,008.2	4.7	13.7	39.5	4.4	8.8
4	ハンセン指数	香港	21,641.8	3.8	8.9	▲ 0.5	11.9	▲ 13.3
5	東証REIT指数	日本	1,052.8	3.1	16.7	12.8	16.7	12.8
6	FTSE MIB指数	イタリア	15,539.7	2.9	▲ 3.0	▲ 29.6	▲ 8.7	▲ 46.3
7	ASX全普通株指数	オーストラリア	4,535.4	2.9	4.0	▲ 2.4	3.9	▲ 3.5
8	ハンセン中国レッドチップ指数	香港	4,199.9	2.9	9.3	4.5	12.2	▲ 8.9
9	KLCI指数	マレーシア	1,673.1	2.2	12.1	34.6	18.4	31.2
10	CAC40指数	フランス	3,429.3	2.2	5.7	▲ 4.9	▲ 0.4	▲ 27.6
11	ジャカルタ総合指数	インドネシア	4,350.3	2.1	14.8	83.7	10.8	60.8
12	EURO STOXX 50指数	ユーロ	2,503.6	2.0	5.0	▲ 8.7	▲ 1.2	▲ 30.5
13	メキシコボルサ指数	メキシコ	41,620.0	1.8	15.1	45.3	18.2	26.8
14	サンティアゴIGPA指数	チリ	20,910.9	1.7	1.0	33.6	5.0	30.4
15	MAマドリッド指数	スペイン	790.1	1.7	▲ 12.3	▲ 33.8	▲ 17.5	▲ 49.6
16	SMI指数	スイス	6,595.1	1.5	15.1	4.9	9.3	▲ 0.1
17	フィリピン総合指数	フィリピン	5,424.5	1.5	25.2	86.5	32.7	88.4
18	JASDAQ指数	日本	52.4	1.1	7.6	7.8	7.6	7.8
19	S&Pトロント総合指数	カナダ	12,422.9	0.9	1.4	13.9	3.3	6.0
20	FTSE100種総合株価指数	イギリス	5,782.7	0.7	4.3	14.6	6.6	▲ 3.0
21	東証株価指数	日本	742.3	0.7	▲ 2.8	▲ 17.0	▲ 2.8	▲ 17.0
22	DAX指数	ドイツ	7,260.6	0.6	18.2	34.1	11.3	2.1
23	創業板指数	中国	691.7	0.3	▲ 18.9	-	▲ 15.7	-
24	上海B株指数	中国	220.5	0.2	▲ 13.3	6.1	▲ 11.2	▲ 7.6
25	SET指数	タイ	1,298.9	0.0	33.3	89.5	36.4	79.9
26	ST指数	シンガポール	3,038.4	▲ 0.7	6.4	14.6	11.2	14.4
27	上海総合指数	中国	2,068.9	▲ 0.8	▲ 16.2	▲ 30.9	▲ 12.8	▲ 34.1
28	上海A株指数	中国	2,166.5	▲ 0.8	▲ 16.2	▲ 31.1	▲ 12.8	▲ 34.3
29	ベトナムVN指数	ベトナム	388.4	▲ 1.1	▲ 7.7	▲ 33.8	▲ 4.0	▲ 48.9
30	SENSEX指数	インド	18,505.4	▲ 1.4	4.5	16.4	▲ 3.9	▲ 12.4
31	ストックホルム30指数	スウェーデン	1,052.1	▲ 1.9	6.2	11.4	5.0	2.0
32	S&P総合500種	米国	1,412.2	▲ 2.0	12.7	36.3	15.4	18.7
33	MICEX指数	ロシア	1,425.7	▲ 2.2	▲ 4.9	15.2	▲ 7.8	▲ 7.1
34	ポベスパ指数	ブラジル	57,068.2	▲ 3.6	▲ 2.2	▲ 7.3	▲ 16.2	▲ 29.7
35	韓国総合株価指数	韓国	1,912.1	▲ 4.2	0.2	21.0	3.6	14.2
36	ロイター/ジェフリーズCRB指数	商品指数	295.9	▲ 4.3	▲ 7.5	9.4	▲ 5.2	▲ 4.7
37	ナスダック総合指数	米国	2,977.2	▲ 4.5	10.9	45.6	13.6	26.8
38	メルバル指数	アルゼンチン	2,323.4	▲ 5.2	▲ 20.0	9.8	▲ 27.3	▲ 22.1
39	加権指数	台湾	7,166.1	▲ 7.1	▲ 5.6	▲ 2.4	1.5	▲ 5.5

(注) 国名等欄は、原則としてその指数を発表する取引所の存在する国名等を記載している  
(出所) 各国証券取引所等公表データより大和総研作成

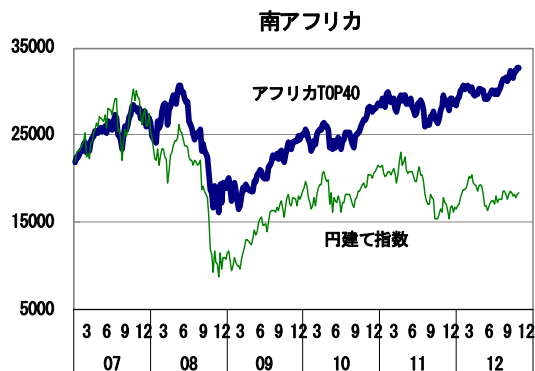
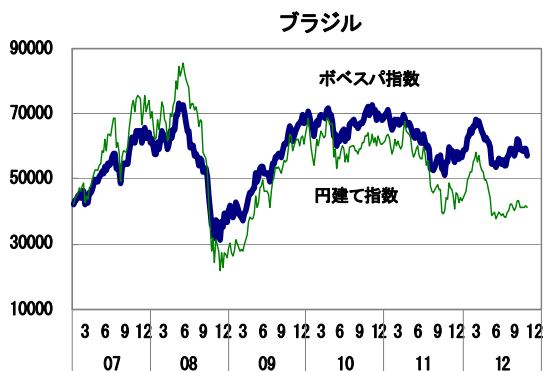
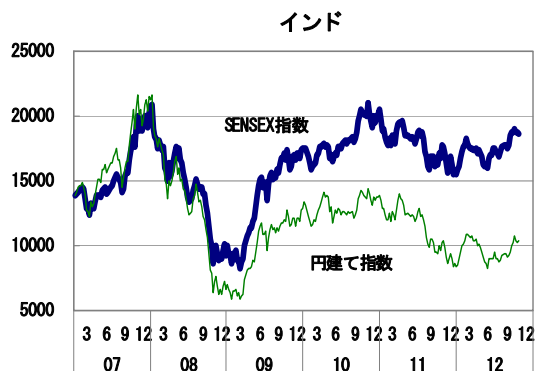
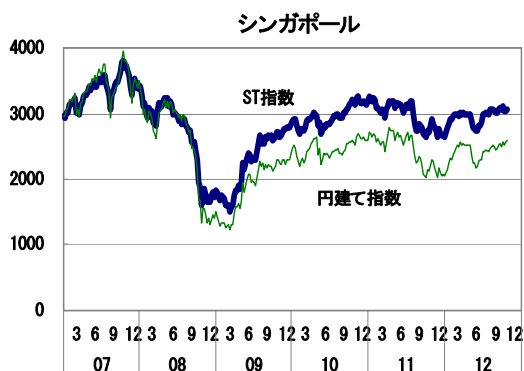
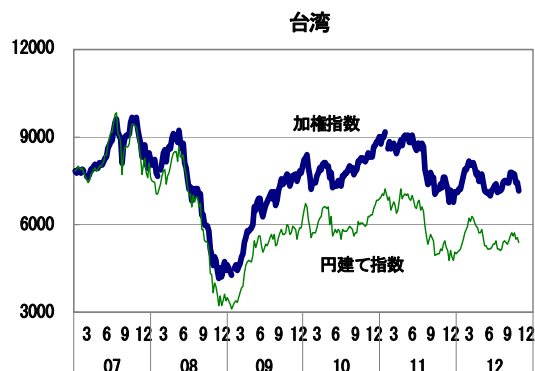
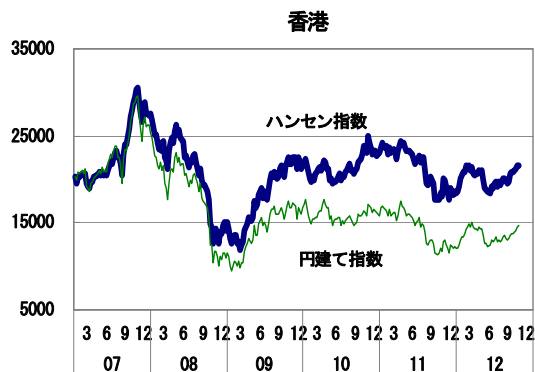
## 6. 海外株価指数グラフ



(注) 円建て指数は、2007年第1週週末を基点とする日本円ベースのパフォーマンスを表す

(出所) 各国証券取引所等公表データより大和総研作成





(注) 円建て指数は、2007年第1週週末を基点とする日本円ベースのパフォーマンスを表す  
 (出所) 各国証券取引所等公表データより大和総研作成