

2012年10月2日 全9頁

【統計情報】グラフと表で見る株式市場 (2012年10月号)

データバンク室

[目次]

■ 1. 国内株式市場規模	1
■ 2. 国内株価指数ランキング	2
■ 3. 国内株式指標グラフ	3
■ 4. 国内株式需給グラフ	5
■ 5. 海外株価指数ランキング	7
■ 6. 海外株価指数グラフ	8

* 大和総研のウェブサイトでは、当レポートの関連データ集も公開しております。ご活用いただければ幸いです。
<http://www.dir.co.jp/InfoManage/datarasc-s.html>

1. 国内株式市場規模

取引所/市場	売買高 (千株)	売買代金 (百万円)	時価総額 (百万円)	上場会社数 (社)
国内株式市場計	37,512,468	22,583,364	268,872,146	3,535
東証合計	36,386,983	21,843,024	260,029,538	2,272
第1部	35,943,770	21,596,690	256,059,767	1,673
第2部	324,435	40,275	2,988,616	419
マザーズ	118,778	206,058	981,154	180
大証合計	1,112,065	731,949	150,754,623	1,628
第1部	268,528	419,309	140,872,425	502
第2部	91,224	25,805	1,158,570	198
ジャスダック	752,313	286,835	8,723,628	928

(備考) 国内株式市場計は東証・大証・名証・福証・札証の合計値、時価総額・上場会社数は重複上場を除く
 売買高・売買代金は2012年9月累計値、時価総額・上場会社数は2012年9月末値、概算ベース

(出所) 東京証券取引所、大阪証券取引所等公表データより大和総研作成

2. 国内株価指数ランキング (2012/9 末現在)

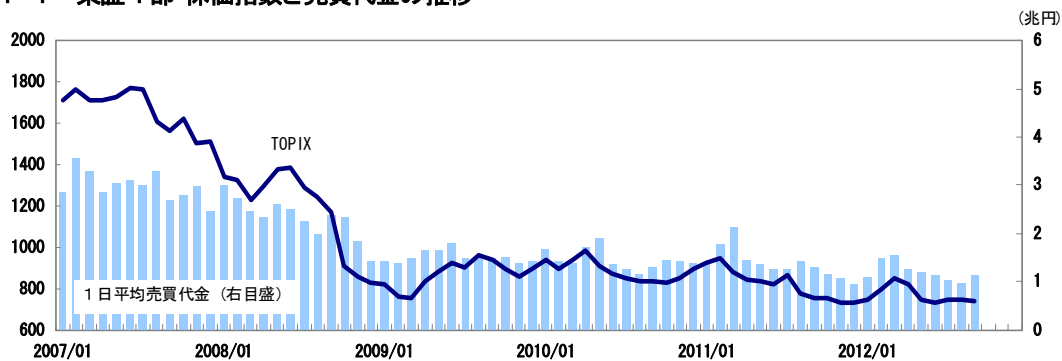
(騰落率の単位 : %)

順位	指数名	区分	月末値	騰落率1ヵ月	騰落率1年	騰落率3年	騰落率10年
1	TOPIX-17 (不動産)	業種別	175.64	7.89	23.62	4.27	46.86
2	TOPIX-17 (金融 (除く銀行))	業種別	55.56	7.09	2.53	▲ 31.06	▲ 53.36
3	DS I 大型金融株	スタイル指数	88.31	4.96	3.57	▲ 20.64	▲ 38.94
4	東証REIT指数	不動産投信	1,021.46	4.93	10.00	3.46	—
5	東証マザーズ指数	新興市場	347.11	4.82	▲ 13.69	▲ 23.14	—
6	TOPIX-17 (エネルギー資源)	業種別	102.17	4.14	▲ 7.26	▲ 23.87	▲ 0.48
7	TOPIX-17 (建設・資材)	業種別	106.70	3.79	▲ 6.15	▲ 7.54	▲ 5.59
8	TOPIX-17 (電力・ガス)	業種別	45.45	3.72	▲ 27.44	▲ 59.95	▲ 52.99
9	TOPIX-17 (鉄鋼・非鉄)	業種別	122.13	3.69	▲ 22.24	▲ 43.43	15.13
10	DS I 大型バリュー	スタイル指数	253.26	3.63	▲ 2.43	▲ 12.76	15.44
11	DS I 総合バリュー	スタイル指数	272.43	3.30	▲ 1.92	▲ 10.89	22.88
12	JASDAQ INDEX	新興市場	51.80	3.19	6.39	4.18	20.55
13	TOPIX-17 (銀行)	業種別	69.66	2.26	0.87	▲ 24.69	▲ 50.00
14	TOPIX-17 (情報通信・サービス)	業種別	81.34	2.07	3.16	▲ 7.77	▲ 23.31
15	TOPIX-17 (食品)	業種別	153.41	2.03	12.36	5.65	48.42
16	DS I 小型バリュー	スタイル指数	479.69	1.53	1.82	4.74	98.46
17	TOPIX Large70	規模別	688.60	1.38	▲ 5.43	▲ 18.14	▲ 12.46
18	DS I 大型産業株	スタイル指数	148.76	1.31	▲ 1.99	▲ 13.12	2.42
19	DS I 総合 (除く金融)	スタイル指数	153.83	1.30	▲ 1.52	▲ 11.57	6.83
20	DS I 小型グロース	スタイル指数	99.21	1.28	1.66	▲ 3.96	▲ 0.72
21	TOPIX-17 (機械)	業種別	145.24	1.03	▲ 5.80	▲ 14.32	27.92
22	TOPIX-17 (医薬品)	業種別	104.21	0.89	5.51	▲ 5.43	5.09
23	TOPIX Small	規模別	883.55	0.85	▲ 1.30	▲ 7.91	15.16
24	TOPIX 100	規模別	486.65	0.84	▲ 2.39	▲ 21.49	▲ 31.59
25	DS I 総合グロース	スタイル指数	75.06	0.82	0.05	▲ 14.87	▲ 22.43
26	TOPIX	市場1部	737.42	0.79	▲ 3.12	▲ 18.95	▲ 19.94
27	TOPIX 500	規模別	573.45	0.79	▲ 3.28	▲ 19.91	▲ 23.10
28	DS I 大型グロース	スタイル指数	73.30	0.78	▲ 0.14	▲ 16.05	▲ 24.49
29	TOPIX Mid400	規模別	796.81	0.69	▲ 4.93	▲ 16.53	▲ 4.06
30	TOPIX Core30	規模別	382.97	0.45	▲ 0.11	▲ 23.96	▲ 42.62
31	日経225	市場1部	8,870.16	0.34	1.95	▲ 12.46	▲ 5.47
32	TOPIX-17 (商社・卸売)	業種別	180.02	0.02	0.93	▲ 3.06	58.25
33	TOPIX-17 (小売)	業種別	94.57	▲ 0.07	4.40	3.19	▲ 19.30
34	TOPIX-17 (素材・化学)	業種別	91.27	▲ 0.38	▲ 11.83	▲ 20.09	▲ 12.85
35	東証2部株価指数	市場2部	2,225.07	▲ 0.86	5.18	▲ 0.08	32.67
36	名証1部 地元株指数	地域別指数	1,530.34	▲ 1.51	1.73	▲ 14.99	▲ 0.71
37	TOPIX-17 (電機・精密)	業種別	69.78	▲ 1.75	▲ 13.62	▲ 29.79	▲ 34.45
38	TOPIX-17 (運輸・物流)	業種別	85.80	▲ 2.68	▲ 1.91	▲ 20.30	▲ 19.35
39	TOPIX-17 (自動車・輸送機)	業種別	102.89	▲ 3.01	1.83	▲ 10.77	0.92

(出所) 東京証券取引所、大阪証券取引所等公表データより大和総研作成

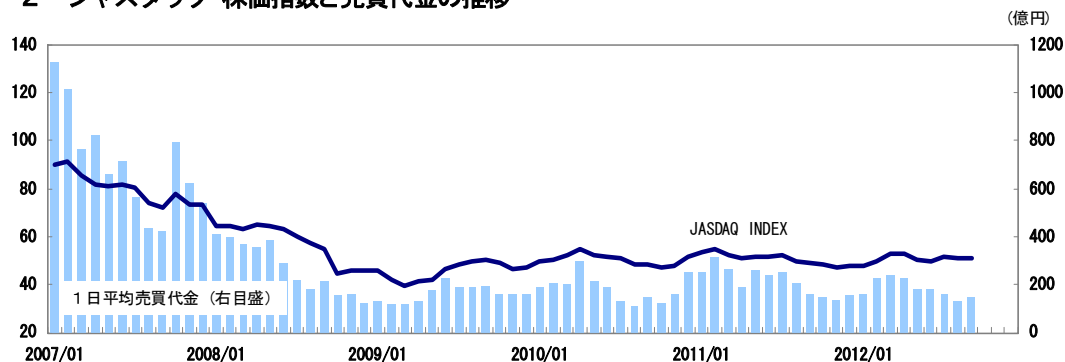
3. 国内株式指標グラフ

3. 1 東証1部 株価指数と売買代金の推移



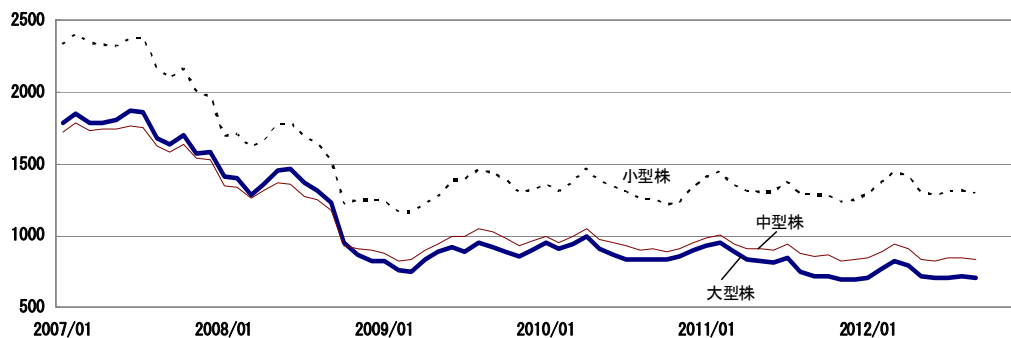
(出所) 東京証券取引所

3. 2 ジャスダック 株価指数と売買代金の推移



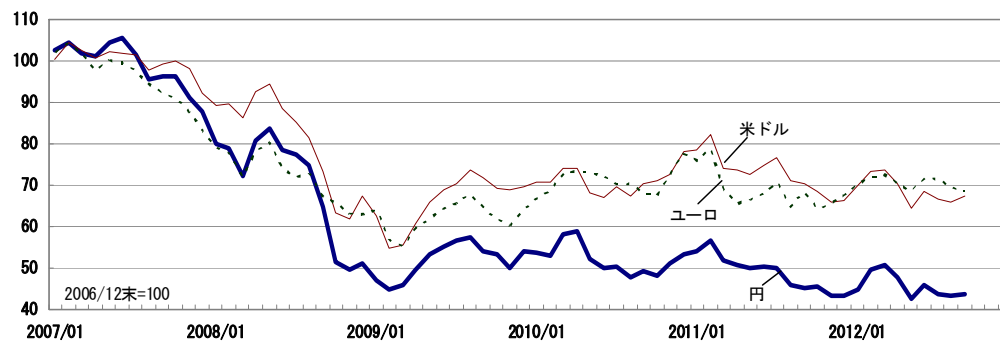
(出所) 大阪証券取引所

3. 3 東証1部 規模別株価指数の推移



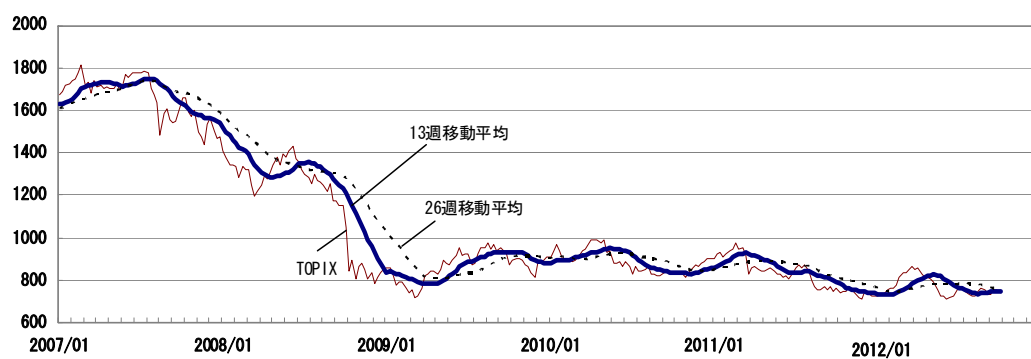
(出所) 東京証券取引所

3. 4 ドル・ユーロ換算したTOPIXの推移



(出所) 東京証券取引所・日本銀行より大和総研作成

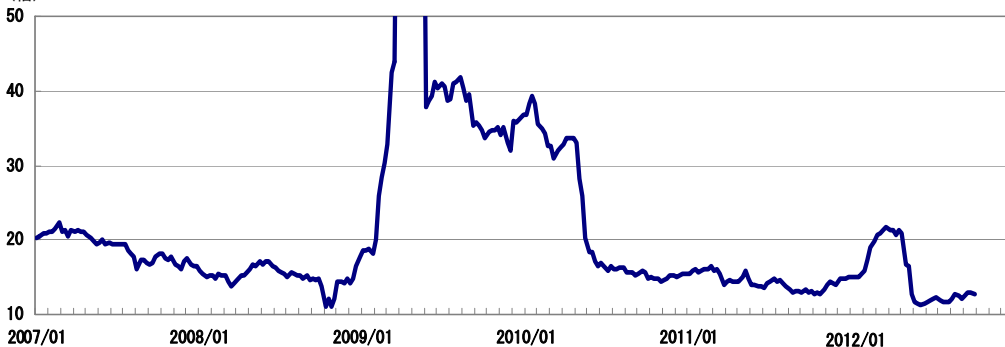
3. 5 TOPIX・13週移動平均・26週移動平均



(出所) 東京証券取引所

3. 6 東証1部 予想PERの推移

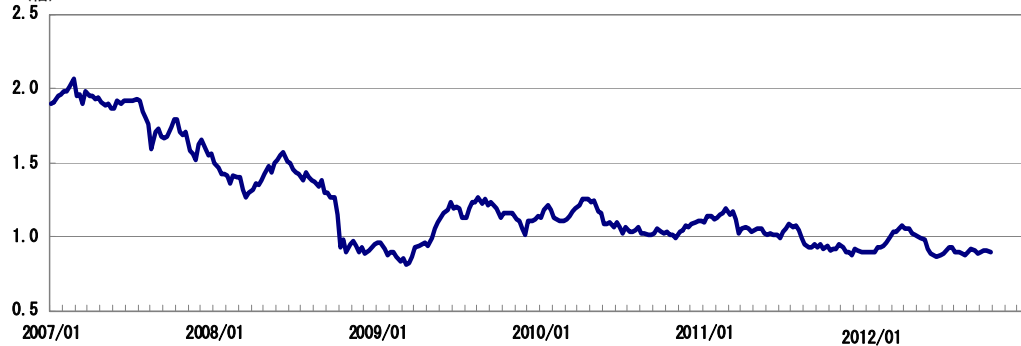
(倍)



(出所) 東京証券取引所・東洋経済より大和総研算出

3. 7 東証1部 PBRの推移

(倍)



(出所) 東京証券取引所・東洋経済より大和総研算出

3. 8 東証1部 配当利回りの推移

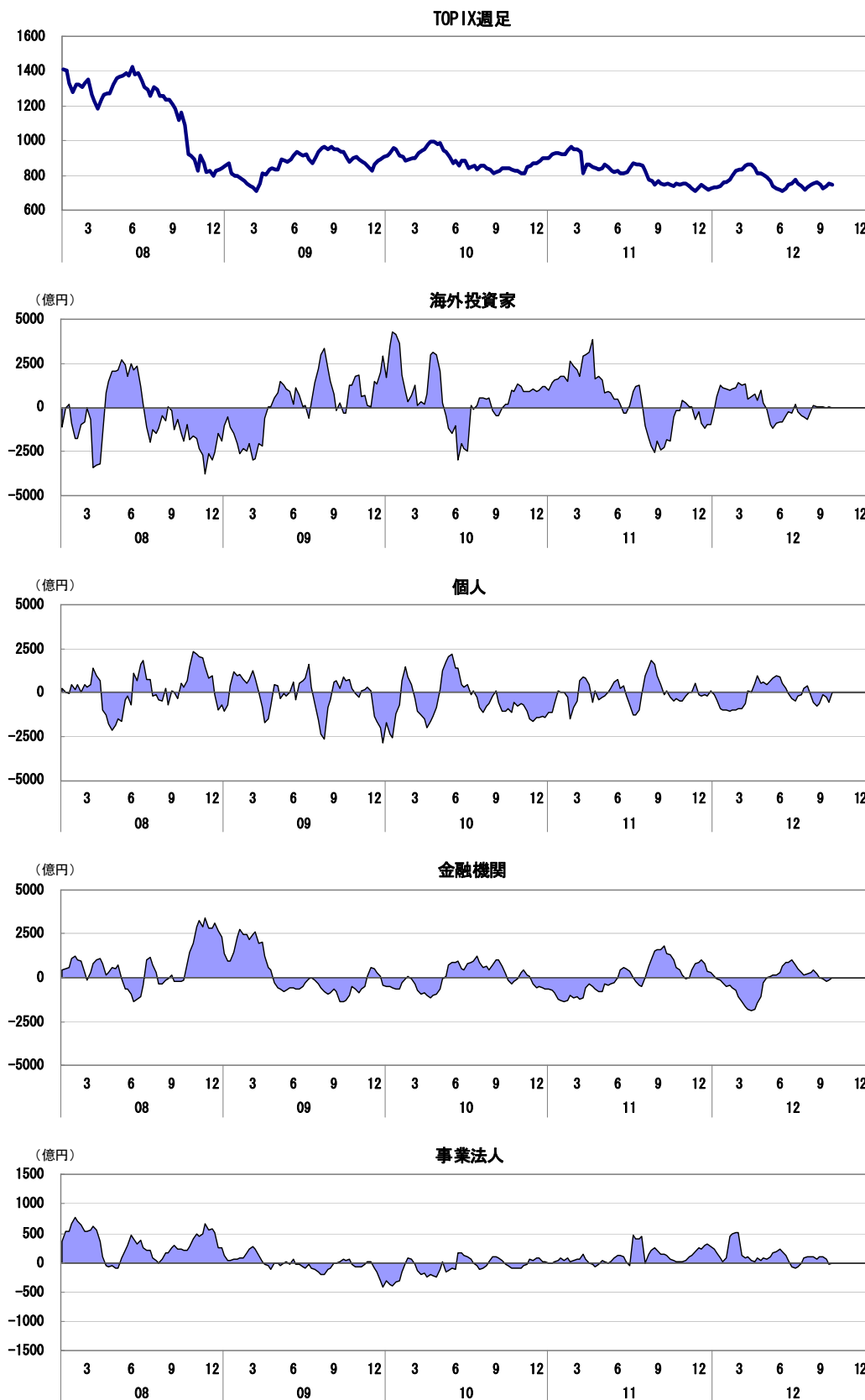
(%)



(出所) 東京証券取引所・東洋経済より大和総研算出

4. 国内株式需給グラフ

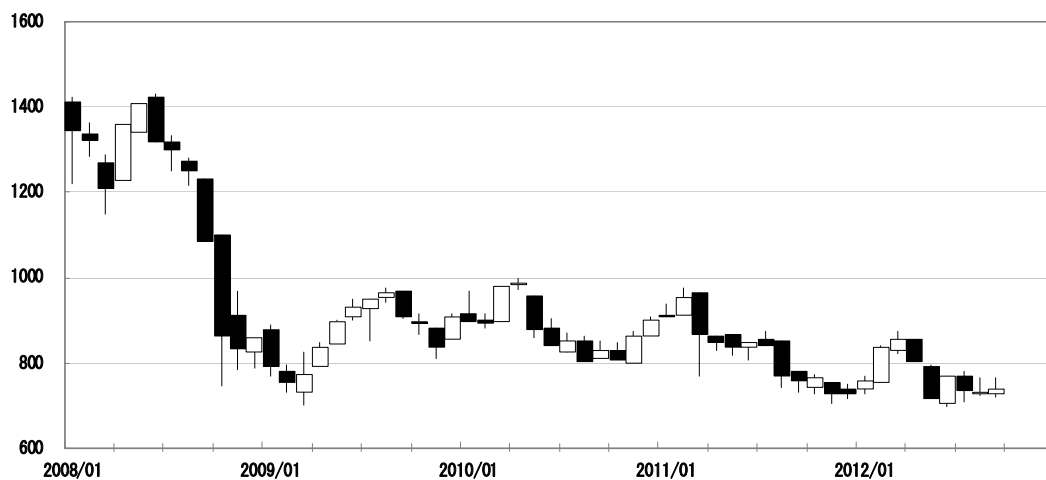
4. 1 投資部門別株式売買状況（買越額、4週移動平均）



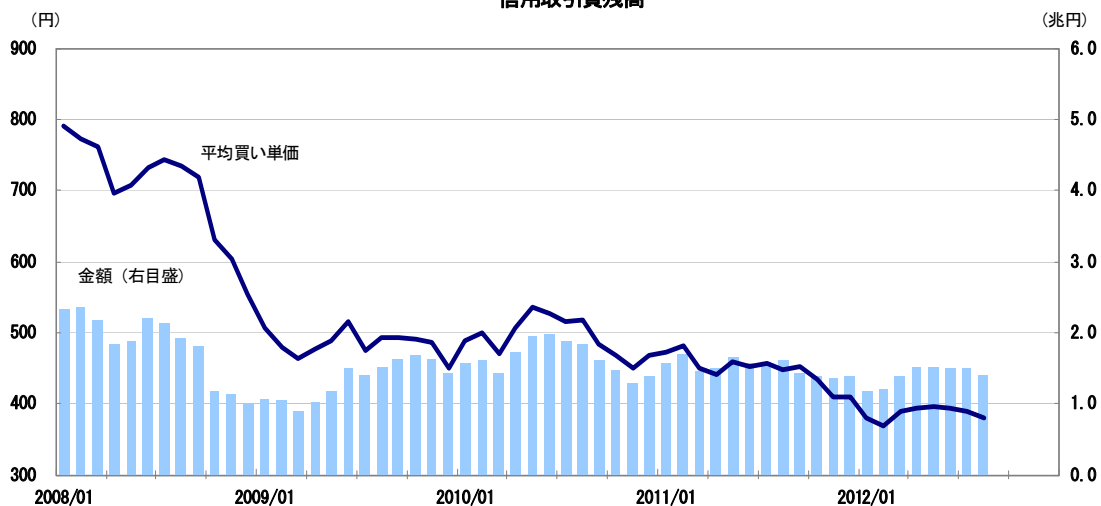
(出所) 東京証券取引所より大和総研作成

4. 2 その他需給動向

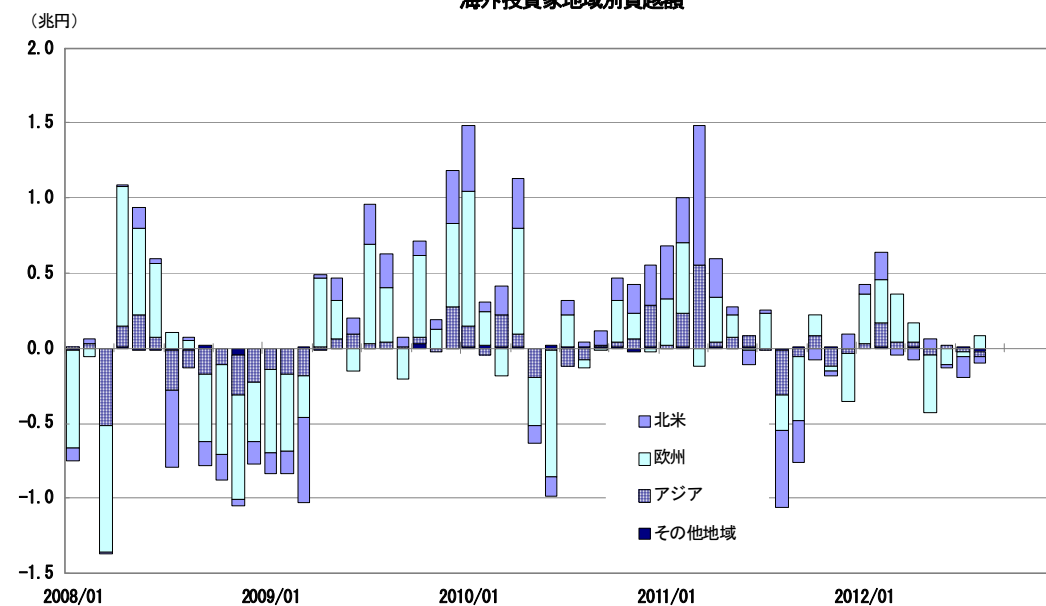
TOPIX月足



信用取引買残高



海外投資家地域別買越額



(出所) 東京証券取引所

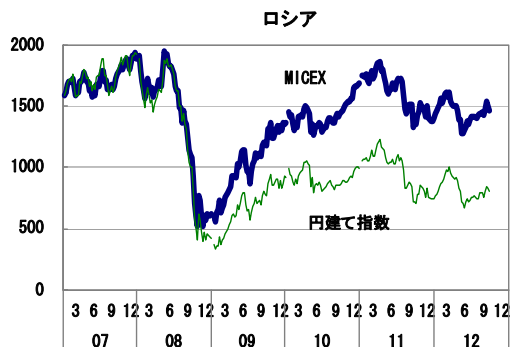
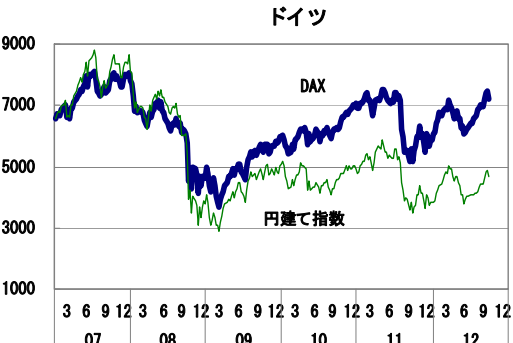
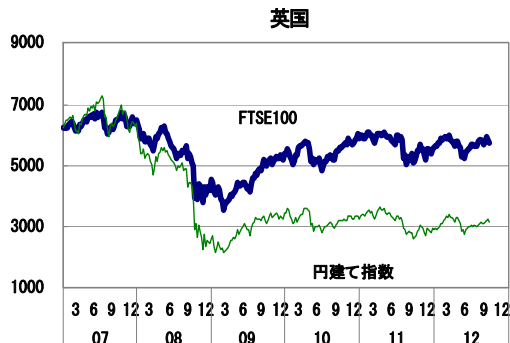
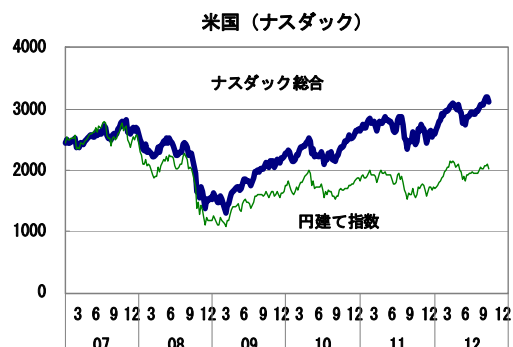
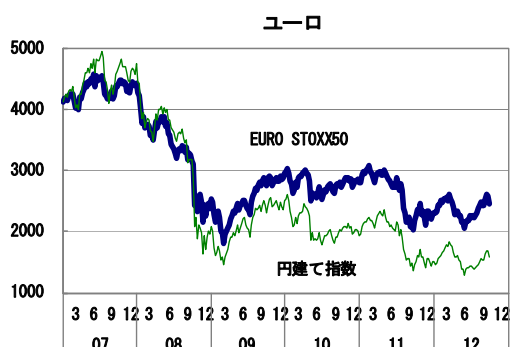
5. 海外株価指数ランキング (2012/9 末現在)

(騰落率の単位 : %)

順位	指数名	国名等	月末値	騰落率 1ヵ月	騰落率 1年	騰落率 3年	騰落率 1年 (円建)	騰落率 3年 (円建)
1	SENSEX 指数	インド	18,762.7	7.6	14.0	9.6	6.8	▲ 13.8
2	ハンセン指数	香港	20,840.4	7.0	18.5	▲ 0.5	20.6	▲ 14.5
3	ハンセン中国レッドチップ指数	香港	4,081.8	7.0	20.4	4.8	22.6	▲ 9.9
4	ハンセンH株指数	香港	9,831.6	5.9	10.3	▲ 17.1	12.3	▲ 28.7
5	SET 指数	タイ	1,298.8	5.8	41.8	81.1	45.2	70.3
6	ジャカルタ総合指数	インドネシア	4,262.6	5.0	20.1	72.7	11.9	50.7
7	東証REIT 指数	日本	1,021.5	4.9	10.0	3.5	10.0	3.5
8	韓国総合株価指数	韓国	1,996.2	4.8	12.8	19.3	20.9	9.0
9	加権指数	台湾	7,715.2	4.3	6.8	2.7	12.3	▲ 2.4
10	ボブスバ指数	ブラジル	59,175.9	3.7	13.1	▲ 3.8	4.6	▲ 26.8
11	メキシコボルサ指数	メキシコ	40,867.0	3.7	22.0	39.8	31.8	26.8
12	MAマドリッド指数	スペイン	777.1	3.6	▲ 9.9	▲ 36.8	▲ 13.3	▲ 51.9
13	DAX 指数	ドイツ	7,216.2	3.5	31.2	27.2	26.3	▲ 3.2
14	JASDAQ 指数	日本	51.8	3.2	6.4	4.2	6.4	4.2
15	S&P トロント総合指数	カナダ	12,317.5	3.1	6.0	8.1	13.4	2.7
16	フィリピン総合指数	フィリピン	5,346.1	2.9	33.7	90.9	41.2	86.9
17	ストックホルム30指数	スウェーデン	1,072.5	2.7	17.8	19.6	24.5	10.5
18	上海B株指数	中国	220.0	2.6	▲ 8.1	13.7	▲ 6.9	▲ 2.2
19	MICEX 指数	ロシア	1,458.3	2.5	6.7	21.8	10.7	1.5
20	S&P 総合500種	米国	1,440.7	2.4	27.3	36.3	28.9	17.2
21	上海総合指数	中国	2,086.2	1.9	▲ 11.6	▲ 24.9	▲ 9.4	▲ 29.9
22	上海A株指数	中国	2,184.7	1.9	▲ 11.6	▲ 25.1	▲ 9.5	▲ 30.1
23	サンティアゴIGPA 指数	チリ	20,551.5	1.9	9.3	29.4	21.6	30.0
24	メルバル指数	アルゼンチン	2,451.7	1.8	▲ 0.5	18.1	▲ 9.3	▲ 16.2
25	SMI 指数	スイス	6,495.9	1.7	17.4	2.7	14.0	▲ 2.3
26	ナスダック総合指数	米国	3,116.2	1.6	29.0	46.8	30.6	26.3
27	ASX 全普通株指数	オーストラリア	4,406.3	1.6	8.3	▲ 7.0	16.8	▲ 4.5
28	ST 指数	シンガポール	3,060.3	1.2	14.4	14.5	22.5	13.8
29	アフリカTOP 40指数	南アフリカ	31,518.3	1.1	19.5	41.4	17.3	9.3
30	東証株価指数	日本	737.4	0.8	▲ 3.1	▲ 19.0	▲ 3.1	▲ 19.0
31	EURO STOXX 50指数	ユーロ	2,454.3	0.6	12.6	▲ 14.6	8.4	▲ 35.0
32	FTSE 100種総合株価指数	イギリス	5,742.1	0.5	12.0	11.8	17.8	▲ 2.2
33	FTSE MIB 指数	イタリア	15,095.8	▲ 0.0	1.7	▲ 35.7	▲ 2.0	▲ 51.1
34	ロイター/ジェフリーズCRB 指数	商品指数	309.3	▲ 0.1	3.7	19.2	5.0	2.6
35	KLCI 指数	マレーシア	1,636.7	▲ 0.6	18.0	36.2	24.0	33.1
36	ベトナムVN 指数	ベトナム	392.6	▲ 0.9	▲ 8.2	▲ 32.4	▲ 9.1	▲ 50.2
37	ISE ナショナル100種指数	トルコ	66,396.7	▲ 1.4	11.2	38.6	16.2	▲ 0.6
38	CAC 40 指数	フランス	3,354.8	▲ 1.7	12.5	▲ 11.6	8.3	▲ 32.7
39	創業板指数	中国	689.6	▲ 2.4	▲ 12.8	-	▲ 10.7	-

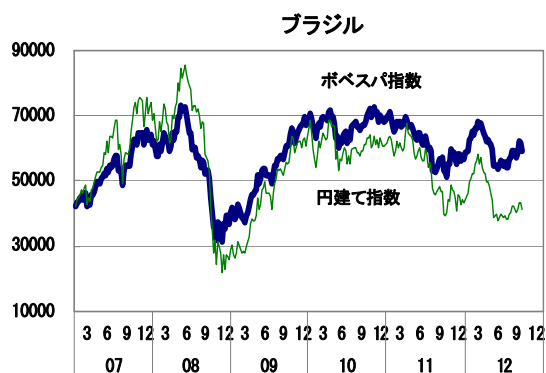
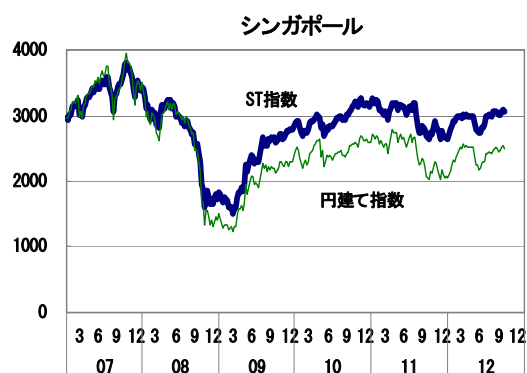
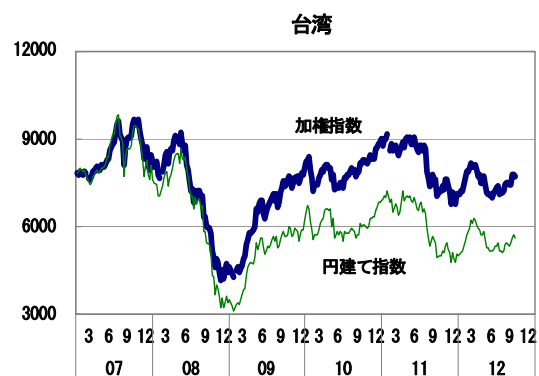
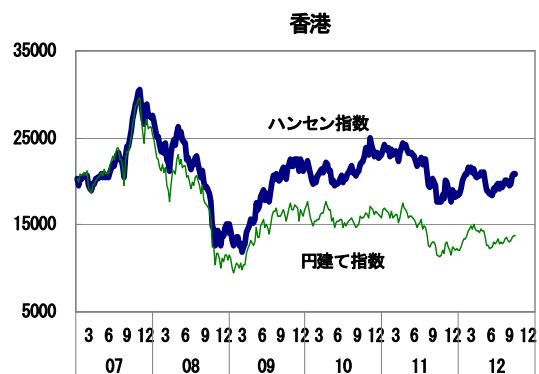
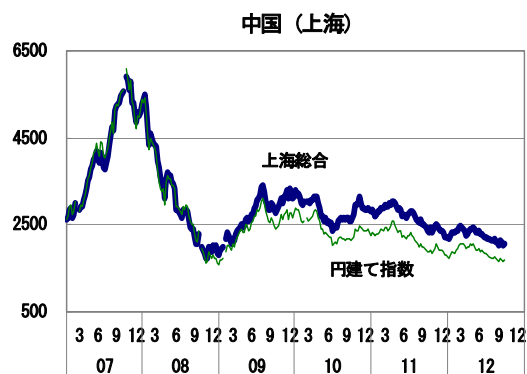
(注) 国名等欄は、原則としてその指数を発表する取引所の存在する国名等を記載している
(出所) 各国証券取引所等公表データより大和総研作成

6. 海外株価指数グラフ



(注) 円建て指数は、2007年第1週週末を基点とする日本円ベースのパフォーマンスを表す

(出所) 各国証券取引所等公表データより大和総研作成



(注) 円建て指数は、2007年第1週週末を基点とする日本円ベースのパフォーマンスを表す
(出所) 各国証券取引所等公表データより大和総研作成