

2012年9月4日 全9頁

【統計情報】 グラフと表で見る株式市場 (2012年9月号)

データバンク室

[目次]

■ 1. 国内株式市場規模	1
■ 2. 国内株価指数ランキング	2
■ 3. 国内株式指標グラフ	3
■ 4. 国内株式需給グラフ	5
■ 5. 海外株価指数ランキング	7
■ 6. 海外株価指数グラフ	8

* 大和総研のウェブサイトでは、当レポートの関連データ集も公開しております。ご活用いただければ幸いです。
<http://www.dir.co.jp/InfoManage/datarasc-s.html>

1. 国内株式市場規模

取引所/市場	売買高 (千株)	売買代金 (百万円)	時価総額 (百万円)	上場会社数 (社)
国内株式市場計	40,654,248	23,488,586	267,242,044	3,549
東証合計	39,210,530	22,739,619	258,049,814	2,275
第1部	38,649,670	22,513,943	254,050,931	1,677
第2部	442,400	51,714	3,070,083	420
マザーズ	118,459	173,961	928,799	178
大証合計	1,429,308	738,852	149,626,519	1,638
第1部	338,190	403,634	139,986,795	504
第2部	125,914	32,779	1,171,077	199
ジャスダック	965,204	302,439	8,468,647	935

(備考) 国内株式市場計は東証・大証・名証・福証・札証の合計値、時価総額・上場会社数は重複上場を除く
売買高・売買代金は2012年8月累計値、時価総額・上場会社数は2012年8月末値、概算ベース

(出所) 東京証券取引所、大阪証券取引所等公表データより大和総研作成

2. 国内株価指数ランキング (2012/8 末現在)

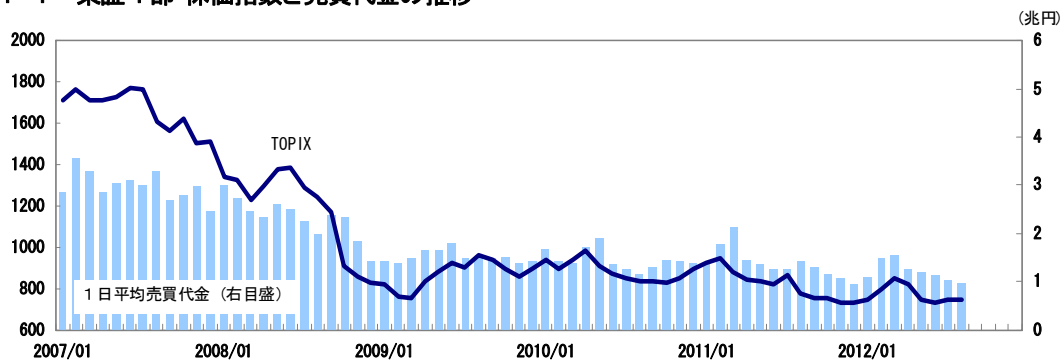
(騰落率の単位 : %)

順位	指数名	区分	月末値	騰落率1ヵ月	騰落率6ヵ月	騰落率1年	騰落率3年
1	TOPIX-17 (電力・ガス)	業種別	43.82	3.35	▲ 29.31	▲ 30.10	▲ 61.84
2	東証REIT指数	不動産投信	973.44	3.06	1.61	▲ 1.18	▲ 3.33
3	名証1部 地元株指数	地域別指数	1,553.74	2.70	▲ 8.77	4.42	▲ 19.05
4	TOPIX-17 (食品)	業種別	150.36	2.02	6.05	16.37	5.97
5	東証マザーズ指数	新興市場	331.15	2.01	▲ 15.34	▲ 26.58	▲ 26.17
6	TOPIX-17 (エネルギー資源)	業種別	98.11	1.87	▲ 22.47	▲ 16.87	▲ 29.38
7	TOPIX-17 (医薬品)	業種別	103.29	1.73	3.87	7.39	▲ 7.76
8	日経225	市場1部	8,839.91	1.67	▲ 9.08	▲ 1.29	▲ 15.75
9	TOPIX-17 (情報通信・サービス)	業種別	79.69	1.65	▲ 1.43	▲ 0.40	▲ 12.79
10	TOPIX-17 (運輸・物流)	業種別	88.16	1.57	▲ 3.37	4.05	▲ 21.50
11	TOPIX-17 (自動車・輸送機)	業種別	106.08	0.41	▲ 12.99	3.79	▲ 15.04
12	DSI大型グロス	スタイル指数	72.73	0.37	▲ 8.16	▲ 2.44	▲ 21.07
13	DSI総合グロス	スタイル指数	74.45	0.35	▲ 7.88	▲ 2.27	▲ 19.79
14	東証2部株価指数	市場2部	2,244.32	0.20	▲ 5.78	3.41	▲ 3.49
15	DSI小型グロス	スタイル指数	97.96	0.10	▲ 5.70	▲ 1.01	▲ 8.42
16	TOPIX-17 (小売)	業種別	94.64	0.02	1.13	8.79	0.41
17	TOPIX Mid400	規模別	791.38	▲ 0.08	▲ 9.45	▲ 4.40	▲ 21.40
18	TOPIX Large70	規模別	679.25	▲ 0.28	▲ 15.73	▲ 8.91	▲ 22.88
19	DSI大型産業株	スタイル指数	146.84	▲ 0.31	▲ 11.43	▲ 3.83	▲ 17.10
20	TOPIX Small	規模別	876.14	▲ 0.33	▲ 8.66	▲ 1.17	▲ 12.58
21	DSI総合(除く金融)	スタイル指数	151.85	▲ 0.37	▲ 10.94	▲ 3.29	▲ 15.62
22	TOPIX-17 (素材・化学)	業種別	91.62	▲ 0.59	▲ 15.10	▲ 11.72	▲ 23.30
23	TOPIX-17 (電機・精密)	業種別	71.02	▲ 0.60	▲ 20.59	▲ 15.85	▲ 29.93
24	TOPIX	市場1部	731.64	▲ 0.63	▲ 12.48	▲ 5.06	▲ 24.24
25	TOPIX 500	規模別	568.98	▲ 0.67	▲ 12.85	▲ 5.42	▲ 25.26
26	TOPIX 100	規模別	482.61	▲ 0.96	▲ 14.50	▲ 5.94	▲ 27.07
27	DSI小型バリュー	スタイル指数	472.46	▲ 1.18	▲ 9.77	2.32	▲ 1.46
28	TOPIX Core30	規模別	381.24	▲ 1.44	▲ 13.61	▲ 3.74	▲ 30.11
29	TOPIX-17 (建設・資材)	業種別	102.80	▲ 1.81	▲ 12.13	▲ 8.17	▲ 17.77
30	TOPIX-17 (銀行)	業種別	68.12	▲ 1.83	▲ 12.51	1.31	▲ 38.09
31	DSI総合バリュー	スタイル指数	263.73	▲ 1.96	▲ 15.27	▲ 3.79	▲ 18.23
32	DSI大型金融株	スタイル指数	84.14	▲ 2.01	▲ 13.58	0.33	▲ 35.77
33	DSI大型バリュー	スタイル指数	244.39	▲ 2.10	▲ 16.07	▲ 4.69	▲ 20.28
34	TOPIX-17 (金融(除く銀行))	業種別	51.88	▲ 2.26	▲ 19.52	▲ 9.41	▲ 45.52
35	JASDAQ INDEX	新興市場	50.20	▲ 2.43	▲ 2.07	▲ 0.48	▲ 0.57
36	TOPIX-17 (不動産)	業種別	162.79	▲ 3.63	▲ 4.20	12.74	▲ 14.37
37	TOPIX-17 (商社・卸売)	業種別	179.99	▲ 4.51	▲ 15.77	▲ 5.42	▲ 7.28
38	TOPIX-17 (鉄鋼・非鉄)	業種別	117.78	▲ 5.08	▲ 31.93	▲ 30.20	▲ 49.35
39	TOPIX-17 (機械)	業種別	143.76	▲ 5.17	▲ 20.76	▲ 12.24	▲ 18.06

(出所) 東京証券取引所、大阪証券取引所等公表データより大和総研作成

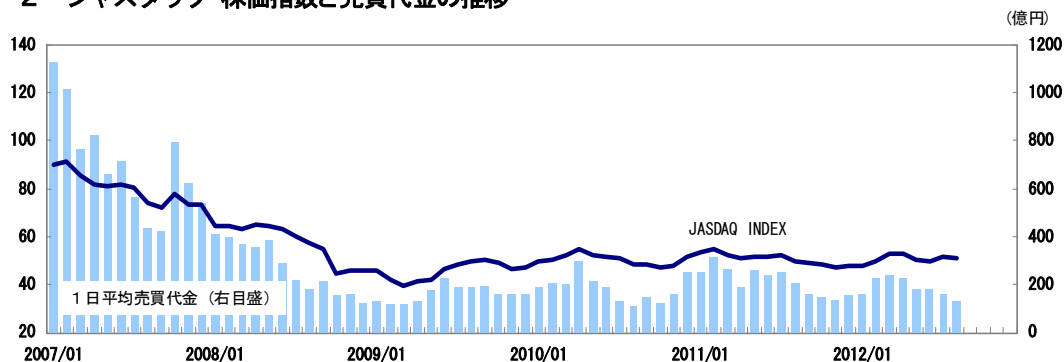
3. 国内株式指標グラフ

3. 1 東証1部 株価指数と売買代金の推移



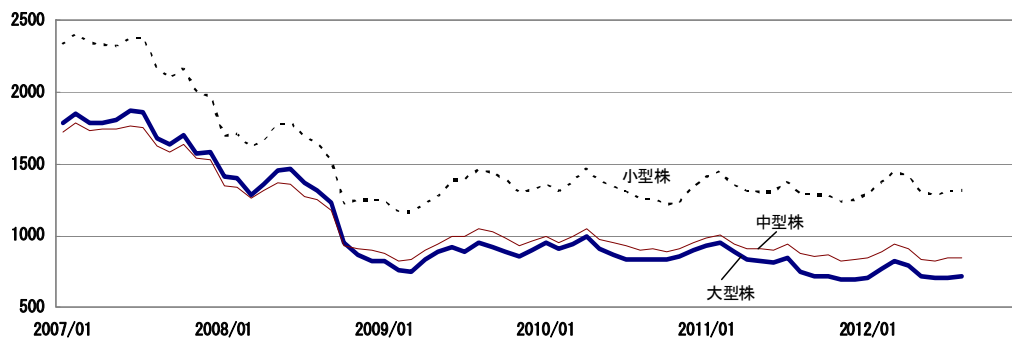
(出所) 東京証券取引所

3. 2 ジャスダック 株価指数と売買代金の推移



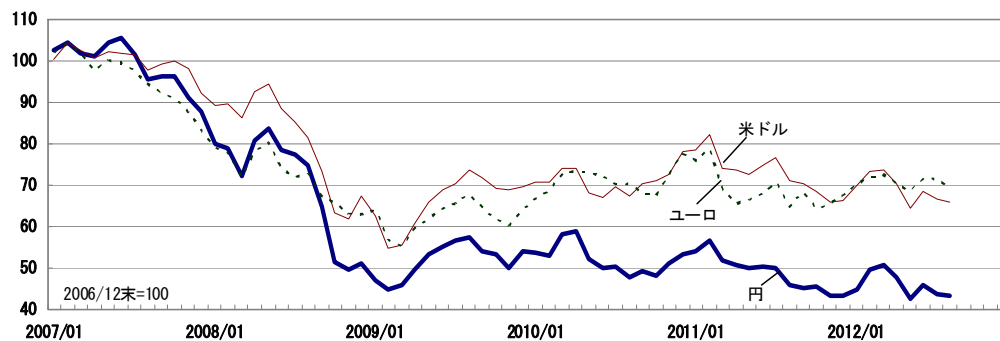
(出所) 大阪証券取引所

3. 3 東証1部 規模別株価指数の推移



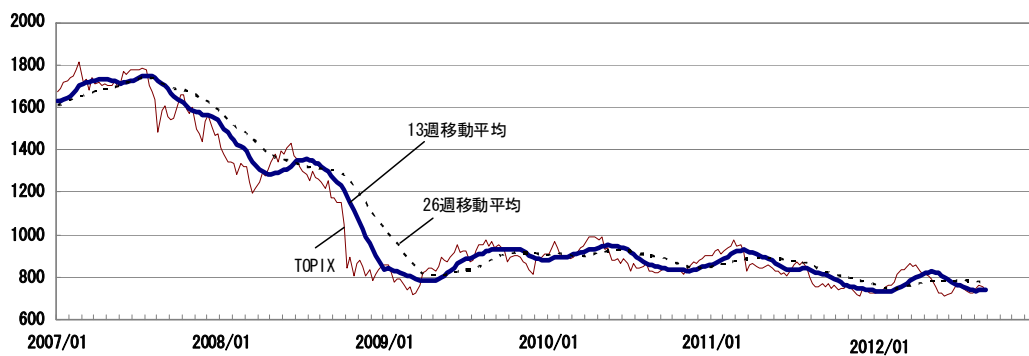
(出所) 東京証券取引所

3. 4 ドル・ユーロ換算したTOPIXの推移



(出所) 東京証券取引所・日本銀行より大和総研作成

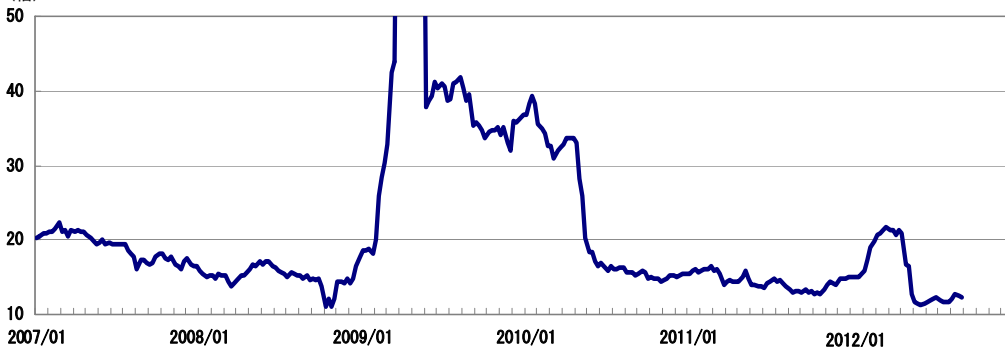
3. 5 TOPIX・13週移動平均・26週移動平均



(出所) 東京証券取引所

3. 6 東証1部 予想PERの推移

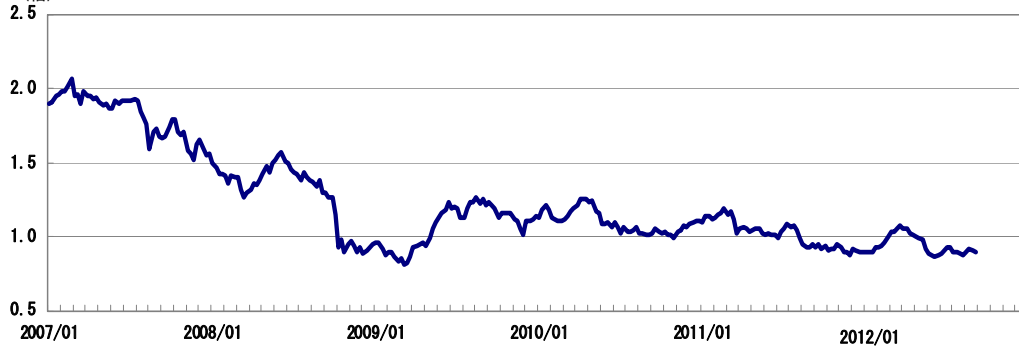
(倍)



(出所) 東京証券取引所・東洋経済より大和総研算出

3. 7 東証1部 PBRの推移

(倍)



(出所) 東京証券取引所・東洋経済より大和総研算出

3. 8 東証1部 配当利回りの推移

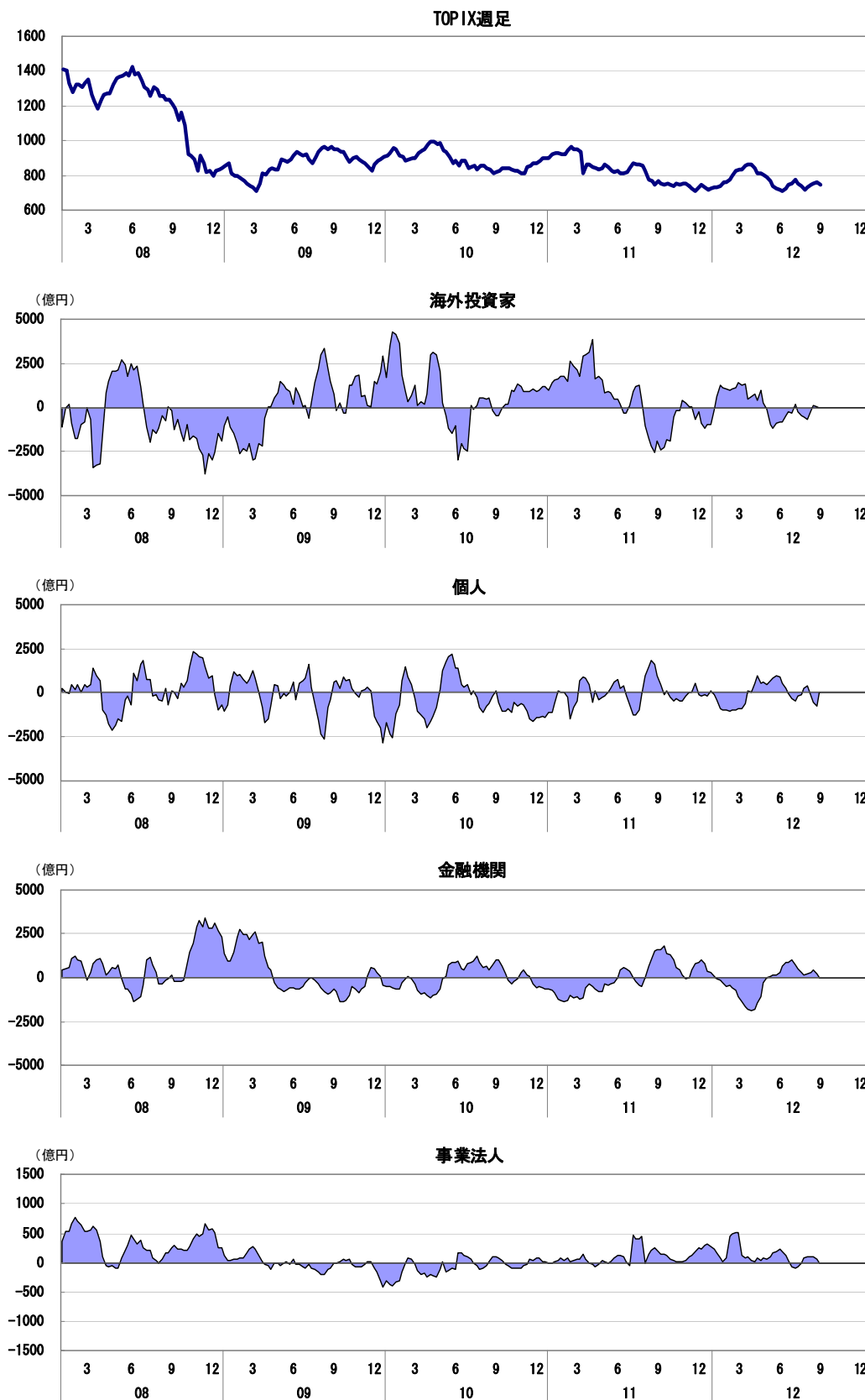
(%)



(出所) 東京証券取引所・東洋経済より大和総研算出

4. 国内株式需給グラフ

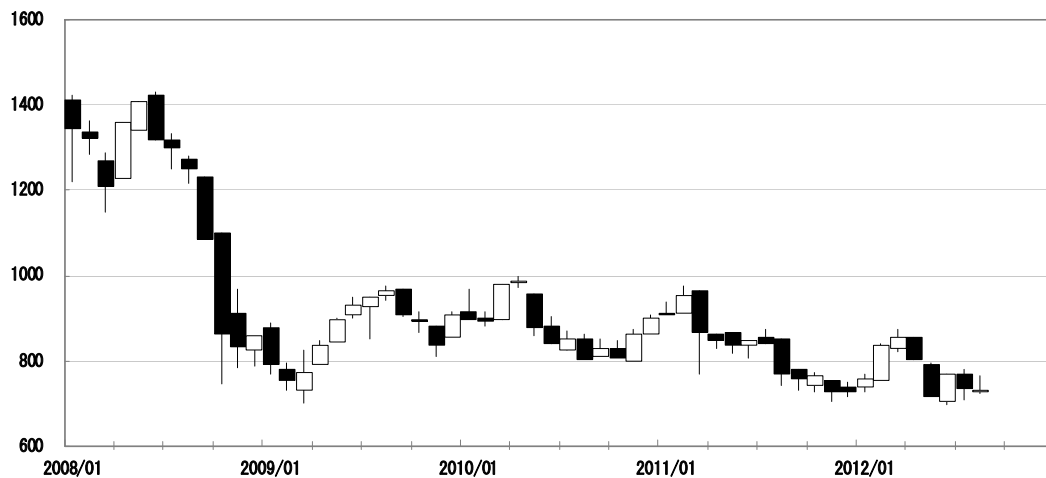
4. 1 投資部門別株式売買状況（買越額、4週移動平均）



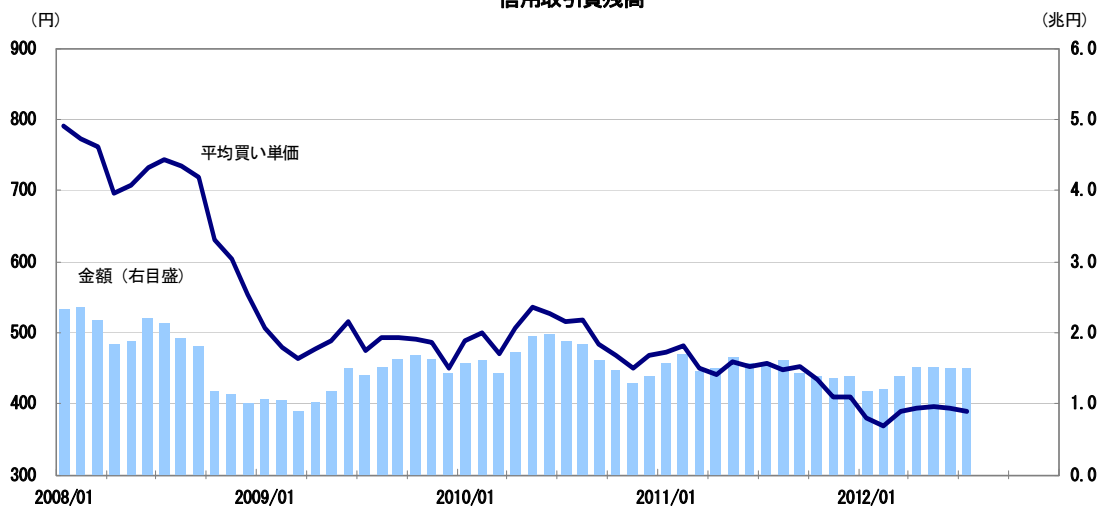
(出所) 東京証券取引所より大和総研作成

4. 2 その他需給動向

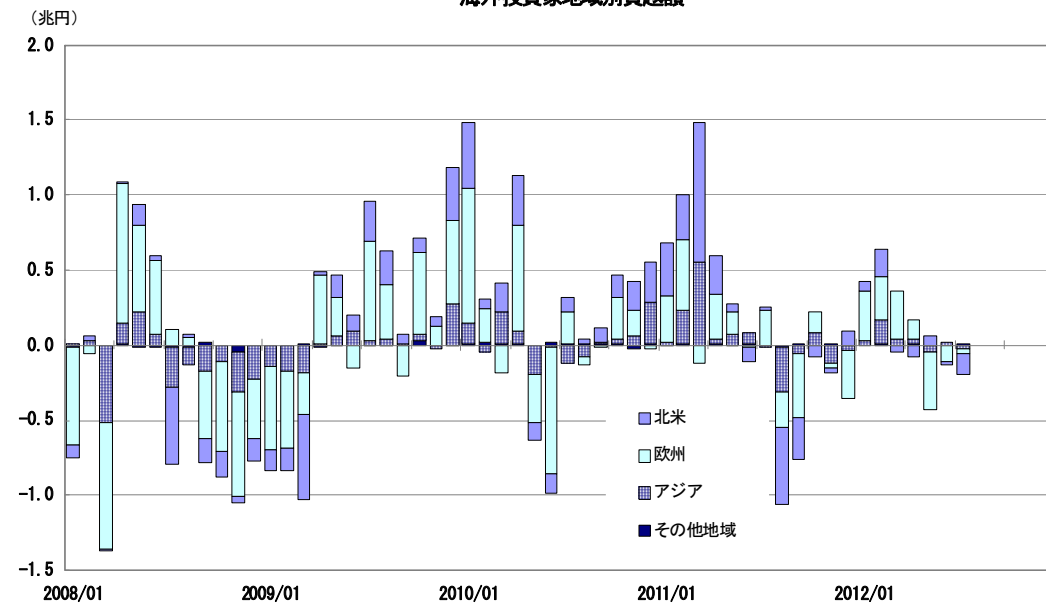
TOPIX月足



信用取引買残高



海外投資家地域別買越額



(出所) 東京証券取引所

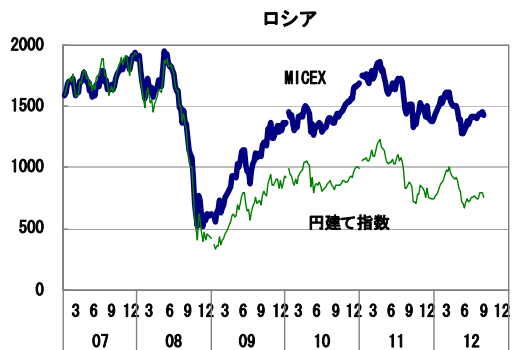
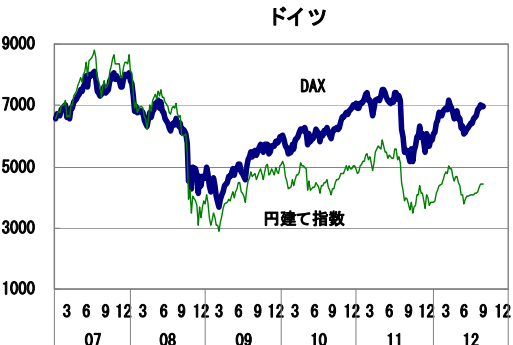
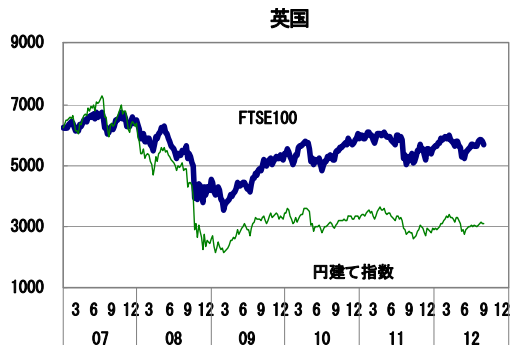
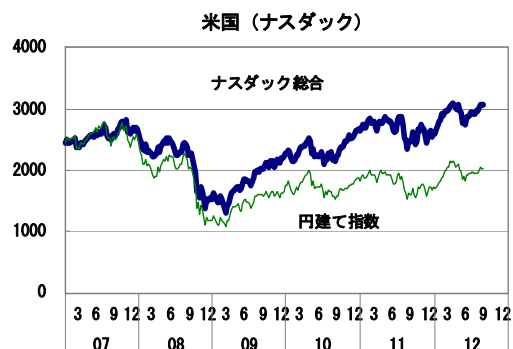
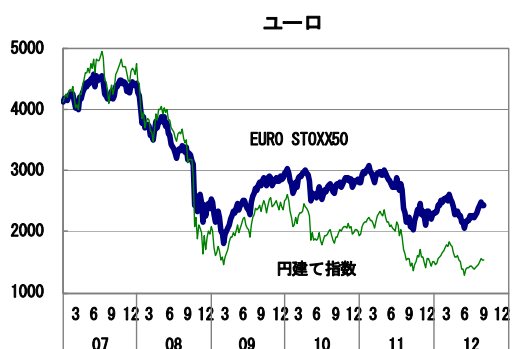
5. 海外株価指数ランキング (2012/8 末現在)

(騰落率の単位 : %)

順位	指数名	国名等	月末値	騰落率 1ヵ月	騰落率 1年	騰落率 3年	騰落率 1年 (円建)	騰落率 3年 (円建)
1	MAマドリッド指数	スペイン	749.8	10.2	▲ 14.9	▲ 36.8	▲ 24.4	▲ 53.2
2	FTSE MIB指数	イタリア	15,100.5	8.7	▲ 3.0	▲ 32.6	▲ 13.8	▲ 50.1
3	上海B株指数	中国	214.4	5.5	▲ 17.7	15.0	▲ 15.7	▲ 2.5
4	EURO STOXX 50指数	ユーロ	2,440.7	4.9	6.0	▲ 12.1	▲ 5.8	▲ 34.8
5	ISEナショナル100種指数	トルコ	67,368.0	4.8	24.9	44.7	20.4	0.7
6	創業板指数	中国	706.6	4.4	▲ 23.3	-	▲ 21.1	-
7	ナスダック総合指数	米国	3,067.0	4.3	18.9	52.7	21.8	29.4
8	CAC40指数	フランス	3,413.1	3.7	4.8	▲ 6.6	▲ 6.9	▲ 30.7
9	ロイター/ジェフリーズCRB指数	商品指数	309.6	3.4	▲ 9.6	22.0	▲ 7.4	3.4
10	東証REIT指数	日本	973.4	3.1	▲ 1.2	▲ 3.3	▲ 1.2	▲ 3.3
11	DAX指数	ドイツ	6,970.8	2.9	20.5	27.6	7.0	▲ 5.4
12	アフリカTOP 40指数	南アフリカ	31,172.7	2.6	12.6	39.2	▲ 3.8	8.2
13	S&Pトロント総合指数	カナダ	11,949.3	2.4	▲ 6.4	9.9	▲ 5.4	2.7
14	SET指数	タイ	1,227.5	2.3	14.7	87.9	12.9	72.8
15	S&P総合500種	米国	1,406.6	2.0	15.4	37.8	18.2	16.8
16	加権指数	台湾	7,397.1	1.7	▲ 4.4	8.4	▲ 4.8	1.1
17	ボベスパ指数	ブラジル	57,061.5	1.7	1.0	1.0	▲ 18.9	▲ 20.9
18	FTSE100種総合株価指数	イギリス	5,711.5	1.4	5.9	16.3	5.0	▲ 4.4
19	韓国総合株価指数	韓国	1,905.1	1.2	1.3	19.7	▲ 1.8	11.5
20	ASX全普通株指数	オーストラリア	4,339.0	1.2	▲ 0.7	▲ 3.2	▲ 1.9	0.0
21	MICEX指数	ロシア	1,422.9	1.1	▲ 8.0	30.3	▲ 16.3	7.3
22	SENSEX指数	インド	17,429.6	1.1	4.5	11.3	▲ 11.6	▲ 18.0
23	KLCI指数	マレーシア	1,646.1	0.9	13.7	40.2	11.2	33.9
24	メルバル指数	アルゼンチン	2,408.4	0.3	▲ 18.8	35.2	▲ 24.7	▲ 5.5
25	SMI指数	スイス	6,388.0	▲ 0.2	15.5	2.7	0.9	▲ 3.9
26	ST指数	シンガポール	3,025.5	▲ 0.4	4.9	16.7	3.4	13.5
27	東証株価指数	日本	731.6	▲ 0.6	▲ 5.1	▲ 24.2	▲ 5.1	▲ 24.2
28	ハンセン中国レッドチップ指数	香港	3,816.0	▲ 0.8	▲ 5.1	▲ 0.7	▲ 2.3	▲ 15.9
29	サンティアゴIGPA指数	チリ	20,176.3	▲ 1.3	▲ 1.4	33.9	▲ 3.3	29.4
30	ハンセン指数	香港	19,482.6	▲ 1.6	▲ 5.1	▲ 1.2	▲ 2.3	▲ 16.3
31	ジャカルタ総合指数	インドネシア	4,060.3	▲ 2.0	5.7	73.4	▲ 3.6	54.8
32	フィリピン総合指数	フィリピン	5,196.2	▲ 2.1	19.5	80.2	22.8	76.4
33	ストックホルム30指数	スウェーデン	1,043.9	▲ 2.3	9.4	15.4	6.7	4.1
34	JASDAQ指数	日本	50.2	▲ 2.4	▲ 0.5	▲ 0.6	▲ 0.5	▲ 0.6
35	上海総合指数	中国	2,047.5	▲ 2.7	▲ 20.2	▲ 23.2	▲ 17.9	▲ 30.1
36	上海A株指数	中国	2,144.3	▲ 2.7	▲ 20.3	▲ 23.4	▲ 17.9	▲ 30.2
37	メキシコボルサ指数	メキシコ	39,421.7	▲ 3.2	10.4	40.1	6.0	17.8
38	ハンセンH株指数	香港	9,280.3	▲ 4.1	▲ 15.2	▲ 17.7	▲ 12.7	▲ 30.3
39	ベトナムVN指数	ベトナム	396.0	▲ 4.5	▲ 6.8	▲ 27.6	▲ 6.1	▲ 47.7

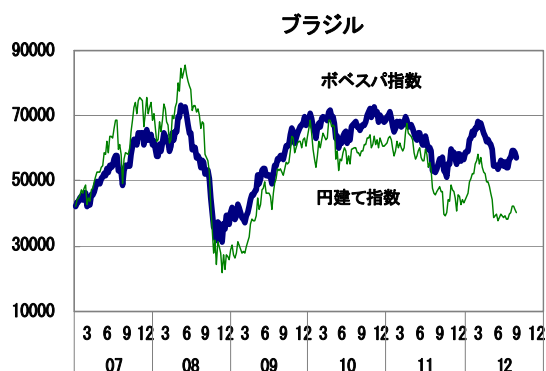
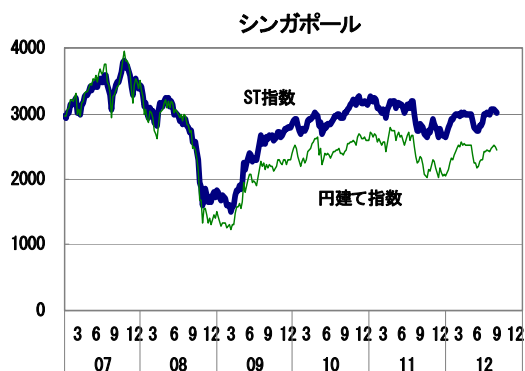
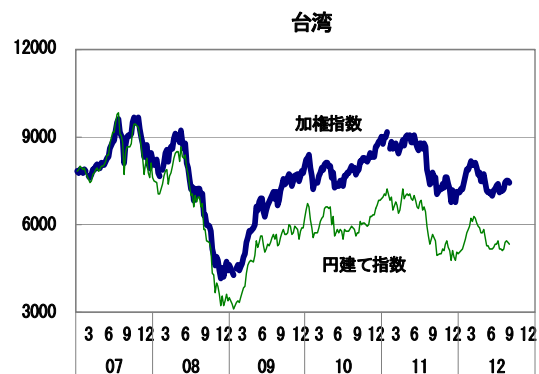
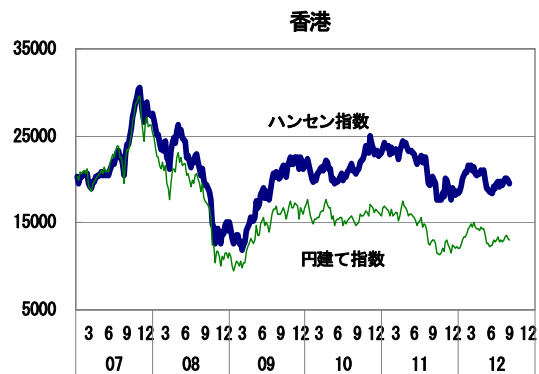
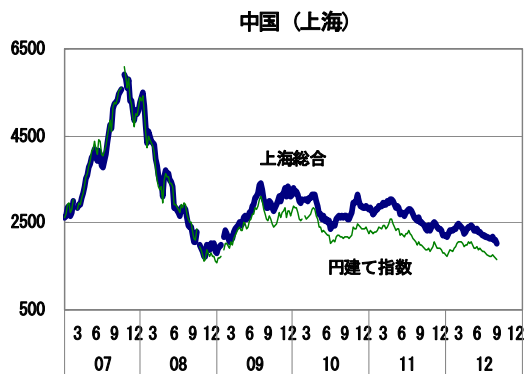
(注) 国名等欄は、原則としてその指数を公表する取引所の存在する国名等を記載している
(出所) 各国証券取引所等公表データより大和総研作成

6. 海外株価指数グラフ



(注) 円建て指数は、2007年第1週週末を基点とする日本円ベースのパフォーマンスを表す

(出所) 各国証券取引所等公表データより大和総研作成



(注) 円建て指数は、2007年第1週週末を基点とする日本円ベースのパフォーマンスを表す
 (出所) 各国証券取引所等公表データより大和総研作成